



INFORMACION Y CONTROL DE PUBLICACIONES, S.A.

Velázquez, 46, 1º Drcha - Tel. 91 435 00 32 Fax 91 435 96 05 - 28001 - MADRID
 Entença, 218 Entr. 7 - Tel 93 439 24 18 Fax 93 419 25 34 - 08029 - BARCELONA

Título: ETSQUEMENGES.CAT
URL Primaria: http://www.etsquemenges.cat
Editor: Etsquemenges, S.L.
Domicilio: Joaquim Ruyra, 9, 5º 5ª
Ciudad: 08025 Barcelona
Teléfono: 650 04 02 78
Fax:
E-mail:
Clasificación: Hogar y Moda
Sub-Clasificación: Alimentación y Cocina



1. Cifras totales y promedios (Nacional e Internacional)

MES - AÑO	NAVEGADORES UNICOS	VISITAS	PAGINAS
Agosto - 2018	90.228	132.935	278.442
PROMEDIO DIARIO	3.892	4.288	8.982
PROMEDIO LUNES-VIERNES	4.164	4.590	9.649
PROMEDIO SABADO-DOMINGO	3.111	3.422	7.064
PAGINAS / VISITAS	2,09		
DURACION MEDIA VISITAS	0:03:24		
DURACION MEDIA PAGINAS	0:03:06		

2. Secciones (Nacional e Internacional)

	PAGINAS	%
HOME	17.042	6.12 %
RESTO	261.400	93.88 %

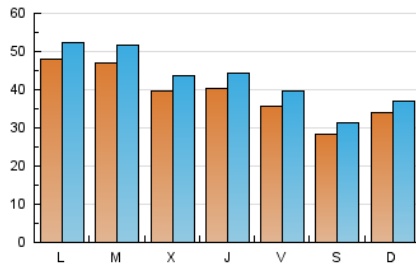
3. Por día del mes (Nacional e Internacional)

Día	N. únicos	Visitas	Páginas	Día	N. únicos	Visitas	Páginas	Día	N. únicos	Visitas	Páginas
1	4.148	4.504	8.543	11	2.921	3.228	7.156	21	3.671	4.056	8.949
2	3.730	4.109	7.894	12	2.585	2.847	6.286	22	3.444	3.786	8.104
3	3.366	3.719	7.820	13	3.353	3.716	8.357	23	3.852	4.218	9.174
4	2.502	2.805	6.092	14	3.053	3.372	7.461	24	3.779	4.198	9.056
5	3.350	3.649	7.001	15	3.040	3.398	7.436	25	3.343	3.680	7.654
6	4.584	5.013	10.503	16	3.700	4.093	8.887	26	5.276	5.713	10.298
7	3.989	4.398	9.376	17	3.501	3.884	8.094	27	7.686	8.322	14.771
8	3.714	4.111	9.099	18	2.571	2.867	6.245	28	8.091	8.889	16.235
9	4.665	5.199	12.331	19	2.342	2.586	5.779	29	5.497	6.096	12.754
10	3.476	3.877	8.972	20	3.573	3.925	8.919	30	4.137	4.547	10.024
								31	3.712	4.130	9.172

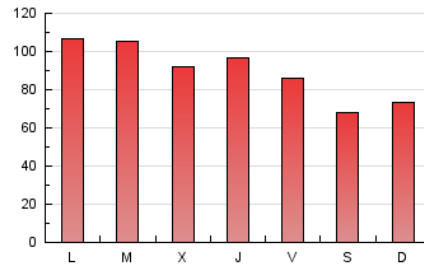
4. Gráficas (Nacional e Internacional)

4.1 Por día de la semana (promedio)

N. únicos / Visitas (x 100)

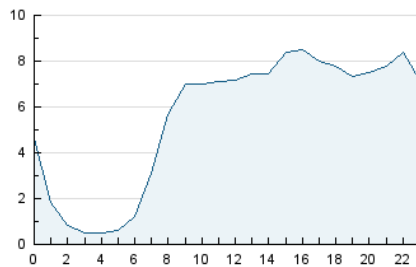


Páginas (x 100)

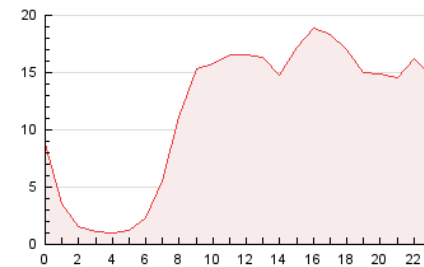


4.2 Por franja horaria (promedio)

Visitas (x 1000)

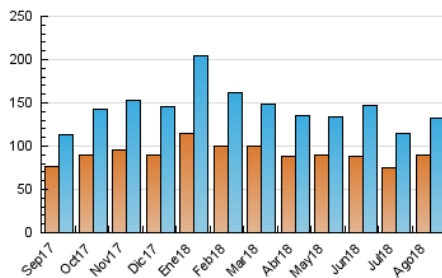


Páginas (x 1000)

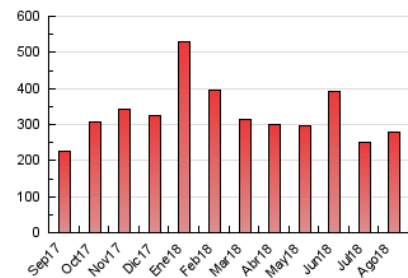


4.3 Por meses

N. únicos / Visitas (x 1000)



Páginas (x 1000)





INFORMACION Y CONTROL DE PUBLICACIONES, S.A.

Velázquez, 46, 1º Drcha - Tel. 91 435 00 32 Fax 91 435 96 05 - 28001 - MADRID
Entença, 218 Entr. 7 - Tel 93 439 24 18 Fax 93 419 25 34 - 08029 - BARCELONA

Anexo - Tráfico Nacional

Título: ETSQUEMENGES.CAT
URL Primaria: http://www.etsquemenges.cat
Editor: Etsquemenges, S.L.
Domicilio: Joaquim Ruyra, 9, 5º 5ª
Ciudad: 08025 Barcelona
Teléfono: 650 04 02 78
Fax:
E-mail:
Clasificación: Hogar y Moda
Sub-Clasificación: Alimentación y Cocina



1. Cifras totales y promedios (Nacional)

MES - AÑO	NAVEGADORES UNICOS	VISITAS	PAGINAS
Agosto - 2018	85.054	125.955	264.848
PROMEDIO DIARIO	3.685	4.063	8.543
PROMEDIO LUNES-VIERNES	3.942	4.349	9.173
PROMEDIO SABADO-DOMINGO	2.946	3.240	6.734
PAGINAS / VISITAS	2,10		
DURACION MEDIA VISITAS	0:03:26		
DURACION MEDIA PAGINAS	0:03:07		

2. Secciones (Nacional)

	PAGINAS	%
HOME	16.047	6.06 %
RESTO	248.801	93.94 %

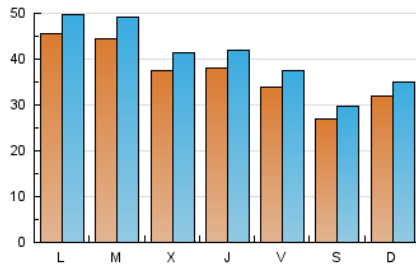
3. Por día del mes (Nacional)

Día	N. únicos	Visitas	Páginas	Día	N. únicos	Visitas	Páginas	Día	N. únicos	Visitas	Páginas
1	3.919	4.255	8.123	11	2.749	3.039	6.737	21	3.456	3.828	8.501
2	3.533	3.897	7.489	12	2.453	2.699	5.967	22	3.266	3.589	7.685
3	3.162	3.504	7.383	13	3.180	3.533	8.008	23	3.651	3.998	8.661
4	2.341	2.626	5.806	14	2.879	3.186	6.950	24	3.587	3.989	8.700
5	3.111	3.391	6.615	15	2.882	3.222	7.012	25	3.195	3.518	7.404
6	4.248	4.665	9.818	16	3.495	3.871	8.363	26	5.026	5.449	9.836
7	3.692	4.084	8.879	17	3.343	3.710	7.725	27	7.344	7.946	14.189
8	3.486	3.868	8.551	18	2.458	2.733	5.964	28	7.781	8.542	15.661
9	4.354	4.858	11.618	19	2.231	2.464	5.546	29	5.250	5.824	12.205
10	3.255	3.630	8.384	20	3.406	3.746	8.603	30	3.965	4.350	9.645
								31	3.540	3.941	8.820

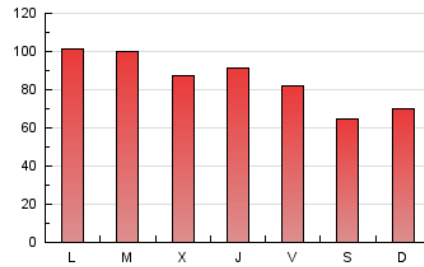
4. Gráficas (Nacional)

4.1 Por día de la semana (promedio)

N. únicos / Visitas (x 100)

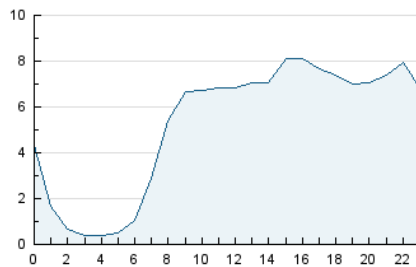


Páginas (x 100)

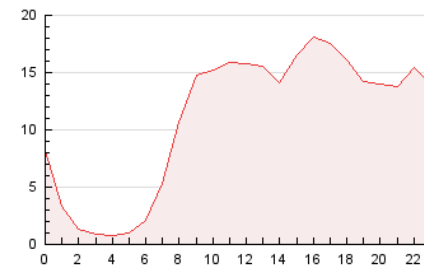


4.2 Por franja horaria (promedio)

Visitas (x 1000)

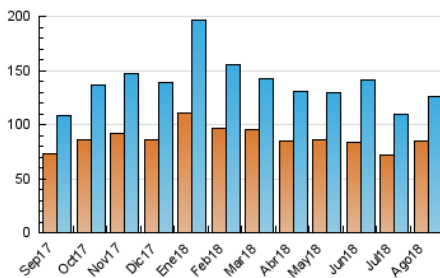


Páginas (x 1000)

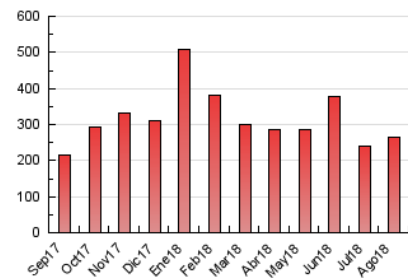


4.3 Por meses

N. únicos / Visitas (x 1000)



Páginas (x 1000)



5. Observaciones

Este Medio Electrónico de Comunicación ha sido medido por la herramienta Google Analytics de Google

6. Definiciones básicas (Para más información ver Normas Técnicas para el Control de los Medios Electrónicos de Comunicación)

Página Vista:

Conjunto de ficheros enviado a un usuario como resultado de una petición del mismo recibida por el servidor. Cuando la página está formada por varios marcos (frames), el conjunto de los mismos tendrá, a efectos de cómputo, la consideración de una página unitaria.

Visita:

Una secuencia ininterrumpida de páginas servidas a un usuario válido. Si dicho usuario no realiza peticiones de páginas en un periodo de tiempo (30 min) la siguiente petición constituirá el inicio de una nueva visita.

Navegador Único:

Total de combinaciones únicas de una dirección IP y un identificador adicional. Los medios pueden utilizar cookies o el Identificador de Alta de registro.

Duración Página Vista:

Tiempo acumulado en segundos de todas las páginas vistas (en visitas de dos o más páginas vistas), dividido por el número total de páginas vistas.

Duración Visita:

Tiempo en segundos de todas las visitas de dos o más páginas vistas, dividido por el número total de visitas de dos o más páginas vistas.

Tráfico nacional:

Audiencia/difusión correspondiente a España medida en base a los datos de las direcciones IP registradas por el sistema de medición.

7. Opinión

De OJDinteractiva, la división de INFORMACIÓN Y CONTROL DE PUBLICACIONES S.A.:

Hemos examinado la información facilitada por el editor del medio electrónico para el periodo que comprende la presente certificación.

Nuestro examen se ha realizado de acuerdo con las normas y procedimientos establecidos en las Normas Técnicas para el Control de los Medios Electrónicos de Comunicación.

En nuestra opinión, la presente acta presenta razonablemente la difusión/audiencia registrada por este medio electrónico.

ADVERTENCIA:

El trabajo de OJDinteractiva, la división de INFORMACIÓN Y CONTROL DE PUBLICACIONES S.A (INTROL) se limita a la realización de pruebas para la revisión de los datos de recuento suministrados por el editor con la finalidad de expresar una opinión sobre la razonabilidad de dichos datos de acuerdo con las Normas Técnicas para el control de los MEC.

Por tanto, INTROL no acepta responsabilidad alguna por las inexactitudes o errores que puedan existir en los datos de recuento. Tampoco acepta ninguna responsabilidad por la falsedad en los datos de recuento recibidos del editor, ni por otros datos de medición que no están incluidos en el análisis.

Septiembre - 2018

OJDinteractiva