



INFORMACION Y CONTROL DE PUBLICACIONES, S.A.

Velázquez, 46, 1º Drcha - Tel. 91 435 00 32 Fax 91 435 96 05 - 28001 - MADRID
 Entença, 218 Entr. 7 - Tel 93 439 24 18 Fax 93 419 25 34 - 08029 - BARCELONA

Título: ETSQUEMENGES.CAT
URL Primaria: http://www.etsquemenges.cat
Editor: Etsquemenges, S.L.
Domicilio: Joaquim Ruyra, 9, 5º 5ª
Ciudad: 08025 Barcelona
Teléfono: 650 04 02 78
Fax:
E-mail:
Clasificación: Hogar y Moda
Sub-Clasificación: Alimentación y Cocina



1. Cifras totales y promedios (Nacional e Internacional)

MES - AÑO	NAVEGADORES UNICOS	VISITAS	PAGINAS
Julio - 2017	77.618	122.708	261.416
PROMEDIO DIARIO	3.505	3.958	8.433
PROMEDIO LUNES-VIERNES	3.971	4.476	9.439
PROMEDIO SABADO-DOMINGO	2.525	2.871	6.319
PAGINAS / VISITAS	2,13		
DURACION MEDIA VISITAS	0:02:23		
DURACION MEDIA PAGINAS	0:02:06		

2. Secciones (Nacional e Internacional)

	PAGINAS	%
HOME	20.349	7.78 %
RESTO	241.067	92.22 %

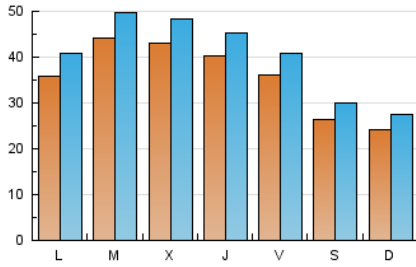
3. Por día del mes (Nacional e Internacional)

Día	N. únicos	Visitas	Páginas	Día	N. únicos	Visitas	Páginas	Día	N. únicos	Visitas	Páginas
1	3.139	3.656	8.265	11	6.299	6.991	13.154	21	4.120	4.608	9.127
2	2.768	3.239	8.326	12	6.367	7.098	13.290	22	2.420	2.705	5.648
3	3.593	4.212	11.442	13	4.745	5.259	9.858	23	2.362	2.662	5.822
4	3.865	4.451	11.485	14	3.079	3.454	7.169	24	2.889	3.293	7.493
5	3.634	4.157	10.182	15	2.297	2.584	5.383	25	4.150	4.670	9.975
6	3.500	3.957	8.600	16	2.290	2.554	5.481	26	3.811	4.266	8.493
7	3.114	3.511	7.852	17	3.246	3.626	8.232	27	4.581	5.212	9.870
8	2.561	2.922	6.477	18	3.335	3.779	8.532	28	4.118	4.746	9.069
9	2.322	2.655	6.440	19	3.419	3.804	7.381	29	2.758	3.086	5.906
10	4.509	5.049	11.062	20	3.294	3.657	7.398	30	2.333	2.645	5.443
								31	3.723	4.200	8.561

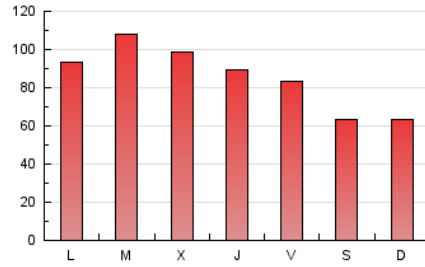
4. Gráficas (Nacional e Internacional)

4.1 Por día de la semana (promedio)

N. únicos / Visitas (x 100)

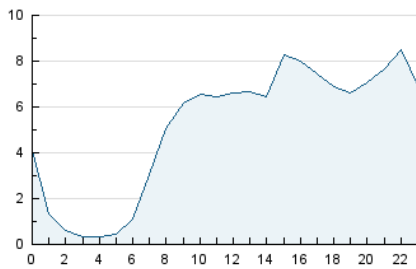


Páginas (x 100)

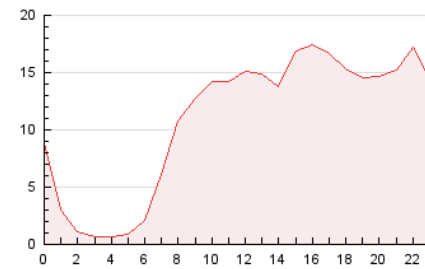


4.2 Por franja horaria (promedio)

Visitas (x 1000)

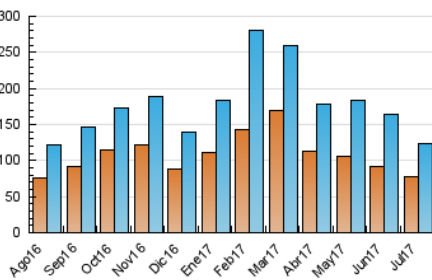


Páginas (x 1000)

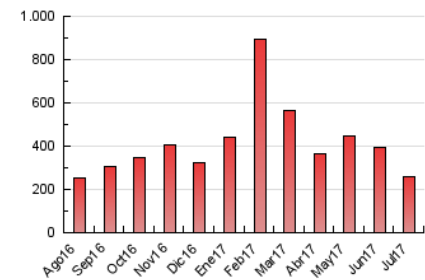


4.3 Por meses

N. únicos / Visitas (x 1000)



Páginas (x 1000)





INFORMACION Y CONTROL DE PUBLICACIONES, S.A.

Velázquez, 46, 1º Drcha - Tel. 91 435 00 32 Fax 91 435 96 05 - 28001 - MADRID
Entença, 218 Entr. 7 - Tel 93 439 24 18 Fax 93 419 25 34 - 08029 - BARCELONA

Anexo - Tráfico Nacional

Título: ETSQUEMENGES.CAT
URL Primaria: http://www.etsquemenges.cat
Editor: Etsquemenges, S.L.
Domicilio: Joaquim Ruyra, 9, 5º 5ª
Ciudad: 08025 Barcelona
Teléfono: 650 04 02 78
Fax:
E-mail:
Clasificación: Hogar y Moda
Sub-Clasificación: Alimentación y Cocina



1. Cifras totales y promedios (Nacional)

MES - AÑO	NAVEGADORES UNICOS	VISITAS	PAGINAS
Julio - 2017	74.228	117.348	250.103
PROMEDIO DIARIO	3.353	3.785	8.068
PROMEDIO LUNES-VIERNES	3.801	4.282	9.033
PROMEDIO SABADO-DOMINGO	2.413	2.742	6.042
PAGINAS / VISITAS	2,13		
DURACION MEDIA VISITAS	0:02:23		
DURACION MEDIA PAGINAS	0:02:06		

2. Secciones (Nacional)

	PAGINAS	%
HOME	19.025	7.61 %
RESTO	231.078	92.39 %

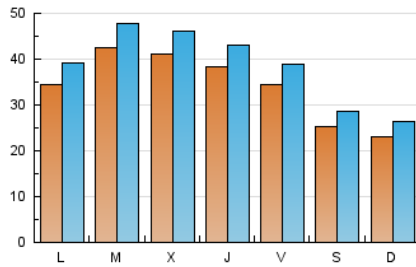
3. Por día del mes (Nacional)

Día	N. únicos	Visitas	Páginas	Día	N. únicos	Visitas	Páginas	Día	N. únicos	Visitas	Páginas
1	3.000	3.497	7.831	11	6.085	6.743	12.651	21	3.939	4.391	8.728
2	2.645	3.098	8.045	12	6.098	6.795	12.749	22	2.309	2.578	5.426
3	3.452	4.042	10.971	13	4.441	4.929	9.298	23	2.243	2.527	5.558
4	3.720	4.275	11.057	14	2.953	3.305	6.918	24	2.753	3.134	7.112
5	3.491	3.987	9.745	15	2.214	2.484	5.067	25	3.987	4.484	9.483
6	3.377	3.808	8.219	16	2.191	2.436	5.194	26	3.622	4.055	8.081
7	2.981	3.362	7.573	17	3.116	3.474	7.794	27	4.367	4.978	9.445
8	2.446	2.789	6.200	18	3.203	3.632	8.193	28	3.922	4.527	8.665
9	2.242	2.565	6.254	19	3.257	3.622	7.033	29	2.622	2.931	5.667
10	4.352	4.869	10.672	20	3.167	3.513	7.089	30	2.219	2.515	5.178
								31	3.543	4.003	8.207

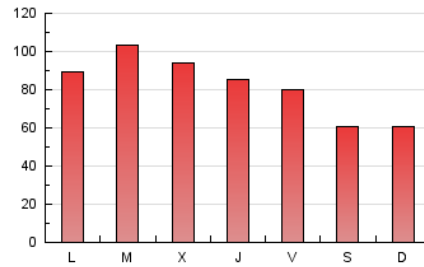
4. Gráficas (Nacional)

4.1 Por día de la semana (promedio)

N. únicos / Visitas (x 100)

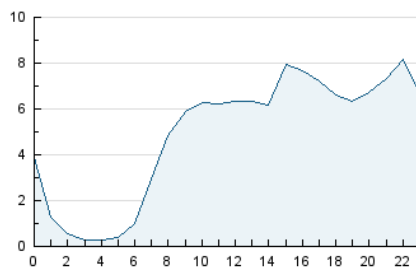


Páginas (x 100)

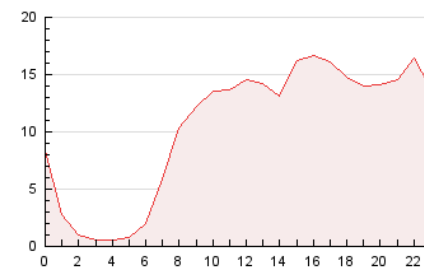


4.2 Por franja horaria (promedio)

Visitas (x 1000)

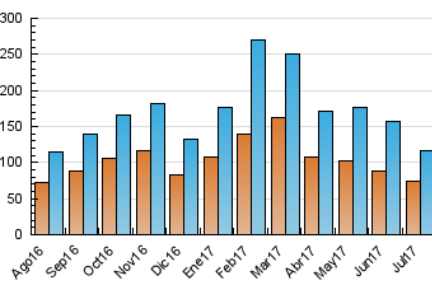


Páginas (x 1000)

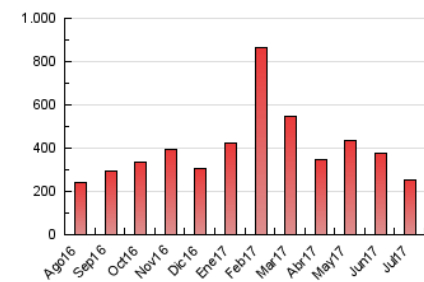


4.3 Por meses

N. únicos / Visitas (x 1000)



Páginas (x 1000)



5. Observaciones

Este Medio Electrónico de Comunicación ha sido medido por la herramienta Google Analytics de Google

6. Definiciones básicas (Para más información ver Normas Técnicas para el Control de los Medios Electrónicos de Comunicación)

Página Vista:

Conjunto de ficheros enviado a un usuario como resultado de una petición del mismo recibida por el servidor. Cuando la página está formada por varios marcos (frames), el conjunto de los mismos tendrá, a efectos de cómptuo, la consideración de una página unitaria.

Visita:

Una secuencia ininterrumpida de páginas servidas a un usuario válido. Si dicho usuario no realiza peticiones de páginas en un periodo de tiempo (30 min) la siguiente petición constituirá el inicio de una nueva visita.

Navegador Único:

Total de combinaciones únicas de una dirección IP y un identificador adicional. Los medios pueden utilizar cookies o el Identificador de Alta de registro.

Duración Página Vista:

Tiempo acumulado en segundos de todas las páginas vistas (en visitas de dos o más páginas vistas), dividido por el número total de páginas vistas.

Duración Visita:

Tiempo en segundos de todas las visitas de dos o más páginas vistas, dividido por el número total de visitas de dos o más páginas vistas.

Tráfico nacional:

Audiencia/difusión correspondiente a España medida en base a los datos de las direcciones IP registradas por el sistema de medición.

7. Opinión

De OJDinteractiva, la división de INFORMACIÓN Y CONTROL DE PUBLICACIONES S.A.:

Hemos examinado la información facilitada por el editor del medio electrónico para el periodo que comprende la presente certificación.

Nuestro examen se ha realizado de acuerdo con las normas y procedimientos establecidos en las Normas Técnicas para el Control de los Medios Electrónicos de Comunicación.

En nuestra opinión, la presente acta presenta razonablemente la difusión/audiencia registrada por este medio electrónico.

ADVERTENCIA:

El trabajo de OJDinteractiva, la división de INFORMACIÓN Y CONTROL DE PUBLICACIONES S.A (INTROL) se limita a la realización de pruebas para la revisión de los datos de recuento suministrados por el editor con la finalidad de expresar una opinión sobre la razonabilidad de dichos datos de acuerdo con las Normas Técnicas para el control de los MEC.

Por tanto, INTROL no acepta responsabilidad alguna por las inexactitudes o errores que puedan existir en los datos de recuento. Tampoco acepta ninguna responsabilidad por la falsedad en los datos de recuento recibidos del editor, ni por otros datos de medición que no están incluidos en el análisis.

Agosto - 2017

OJDinteractiva