



INFORMACION Y CONTROL DE PUBLICACIONES, S.A.

Velázquez, 46, 1º Drcha - Tel. 91 435 00 32 Fax 91 435 96 05 - 28001 - MADRID
 Entença, 218 Entr. 7 - Tel 93 439 24 18 Fax 93 419 25 34 - 08029 - BARCELONA

Título: ETSQUEMENGES.CAT
URL Primaria: http://www.etsquemenges.cat
Editor: Etsquemenges, S.L.
Domicilio: Via Augusta, 42-44 entl 4ª
Ciudad: 08006 Barcelona
Teléfono: 650 04 02 78
Fax:
E-mail:
Clasificación: Hogar y Moda
Sub-Clasificación: Gastronomía



1. Cifras totales y promedios (Nacional e Internacional)

MES - AÑO	NAVEGADORES UNICOS	VISITAS	PAGINAS
Junio - 2021	82.926	132.276	395.100
PROMEDIO DIARIO	3.856	4.409	13.170
PROMEDIO LUNES-VIERNES	3.827	4.374	13.282
PROMEDIO SABADO-DOMINGO	3.937	4.506	12.862
PAGINAS / VISITAS	2,99		
DURACION MEDIA VISITAS	0:05:46		
DURACION MEDIA PAGINAS	0:02:54		

2. Secciones (Nacional e Internacional)

	PAGINAS	%
HOME	31.401	7.95 %
RESTO	363.699	92.05 %

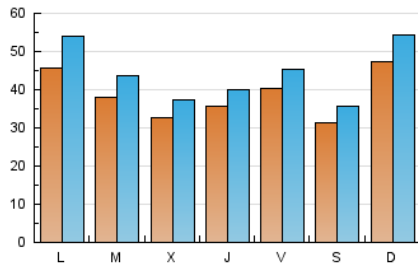
3. Por día del mes (Nacional e Internacional)

Día	N. únicos	Visitas	Páginas	Día	N. únicos	Visitas	Páginas	Día	N. únicos	Visitas	Páginas
1	1.931	2.065	4.995	11	5.655	6.523	19.026	21	3.671	4.126	10.961
2	103	125	143	12	3.648	4.281	13.173	22	3.546	3.937	10.948
3	2.131	2.252	5.469	13	4.401	5.081	15.785	23	2.912	3.196	7.497
4	4.261	4.670	11.826	14	4.684	5.471	16.469	24	3.109	3.370	8.034
5	3.599	4.039	10.988	15	4.529	5.268	16.143	25	3.256	3.516	9.103
6	4.431	4.979	14.955	16	4.040	4.589	13.171	26	2.426	2.666	6.984
7	5.982	7.526	38.611	17	3.860	4.407	13.001	27	4.982	5.620	13.012
8	5.401	6.515	23.747	18	3.024	3.452	10.110	28	3.985	4.445	11.969
9	5.165	6.175	21.670	19	2.890	3.327	9.596	29	3.594	3.986	10.313
10	5.197	6.013	18.171	20	5.115	6.058	18.401	30	4.155	4.598	10.829

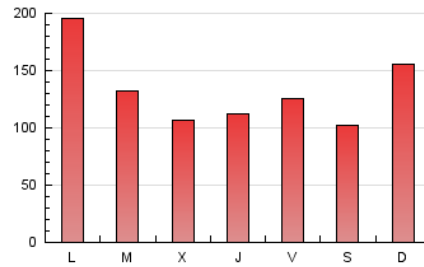
4. Gráficas (Nacional e Internacional)

4.1 Por día de la semana (promedio)

N. únicos / Visitas (x 100)

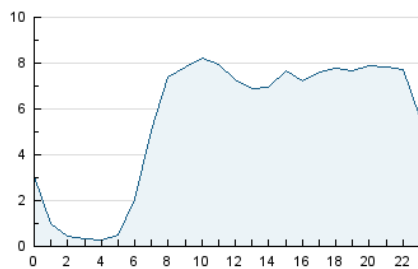


Páginas (x 100)

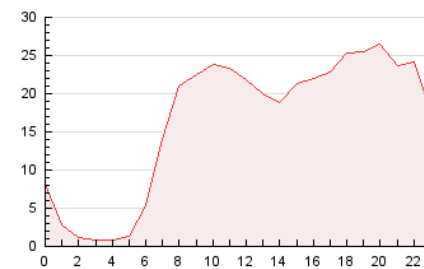


4.2 Por franja horaria (promedio)

Visitas__ (x 1000)

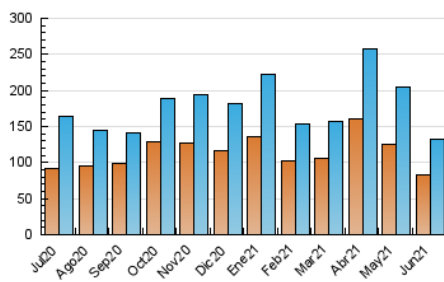


Páginas (x 1000)

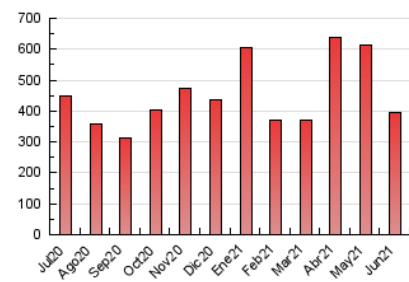


4.3 Por meses

N. únicos / Visitas (x 1000)



Páginas (x 1000)





INFORMACION Y CONTROL DE PUBLICACIONES, S.A.

Velázquez, 46, 1º Drcha - Tel. 91 435 00 32 Fax 91 435 96 05 - 28001 - MADRID
 Entença, 218 Entr. 7 - Tel 93 439 24 18 Fax 93 419 25 34 - 08029 - BARCELONA

Anexo - Tráfico Nacional

Título: ETSQUEMENGES.CAT
URL Primaria: http://www.etsquemenges.cat
Editor: Etsquemenges, S.L.
Domicilio: Via Augusta, 42-44 entl 4ª
Ciudad: 08006 Barcelona
Teléfono: 650 04 02 78
Fax:
E-mail:
Clasificación: Hogar y Moda
Sub-Clasificación: Gastronomía



1. Cifras totales y promedios (Nacional)

MES - AÑO	NAVEGADORES UNICOS	VISITAS	PAGINAS
Junio - 2021	80.408	127.744	382.477
PROMEDIO DIARIO	3.725	4.258	12.749
PROMEDIO LUNES-VIERNES	3.693	4.218	12.837
PROMEDIO SABADO-DOMINGO	3.815	4.368	12.509
PAGINAS / VISITAS	2,99		
DURACION MEDIA VISITAS	0:05:46		
DURACION MEDIA PAGINAS	0:02:54		

2. Secciones (Nacional)

	PAGINAS	%
HOME	30.334	7.93 %
RESTO	352.143	92.07 %

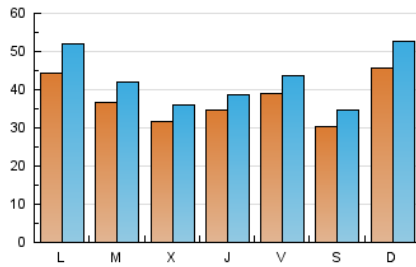
3. Por día del mes (Nacional)

Día	N. únicos	Visitas	Páginas	Día	N. únicos	Visitas	Páginas	Día	N. únicos	Visitas	Páginas
1	1.862	1.992	4.776	11	5.450	6.297	18.421	21	3.536	3.972	10.400
2	103	125	143	12	3.538	4.151	12.825	22	3.420	3.794	10.558
3	2.065	2.183	5.298	13	4.276	4.928	15.355	23	2.766	3.040	7.185
4	4.127	4.522	11.514	14	4.528	5.283	15.936	24	3.018	3.268	7.767
5	3.482	3.912	10.686	15	4.348	5.046	15.559	25	3.130	3.375	8.751
6	4.284	4.823	14.611	16	3.904	4.427	12.735	26	2.368	2.602	6.781
7	5.753	7.242	37.266	17	3.718	4.241	12.521	27	4.829	5.454	12.612
8	5.228	6.306	23.093	18	2.899	3.316	9.787	28	3.852	4.294	11.599
9	4.988	5.946	20.958	19	2.813	3.237	9.387	29	3.495	3.870	10.015
10	5.038	5.821	17.662	20	4.928	5.837	17.814	30	4.012	4.440	10.462

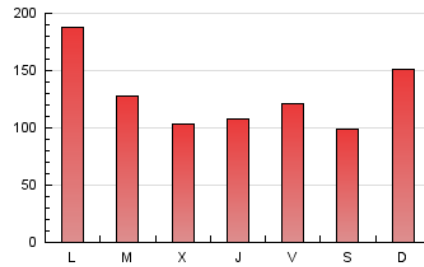
4. Gráficas (Nacional)

4.1 Por día de la semana (promedio)

N. únicos / Visitas (x 100)

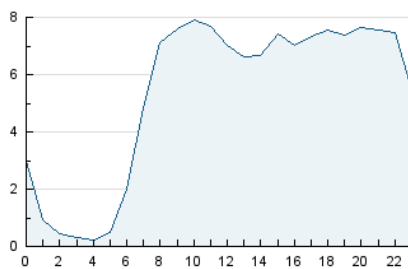


Páginas (x 100)

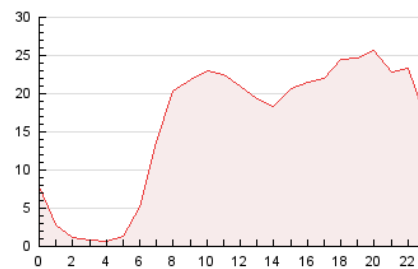


4.2 Por franja horaria (promedio)

Visitas (x 1000)

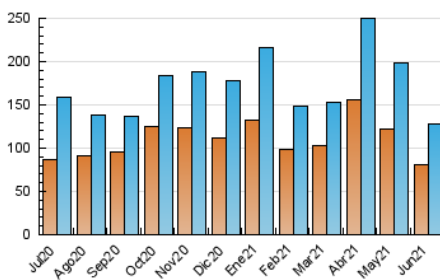


Páginas (x 1000)

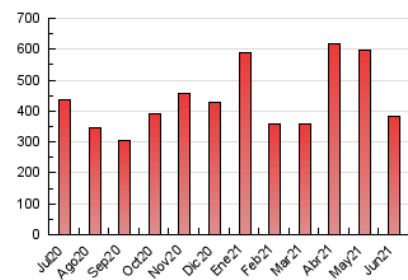


4.3 Por meses

N. únicos / Visitas (x 1000)



Páginas (x 1000)



5. Observaciones

Este Medio Electrónico de Comunicación ha sido medido por la herramienta Google Analytics de Google

6. Definiciones básicas (Para más información ver Normas Técnicas para el Control de los Medios Electrónicos de Comunicación)

Página Vista:

Conjunto de ficheros enviado a un usuario como resultado de una petición del mismo recibida por el servidor. Cuando la página está formada por varios marcos (frames), el conjunto de los mismos tendrá, a efectos de cómputo, la consideración de una página unitaria.

Visita:

Una secuencia ininterrumpida de páginas servidas a un usuario válido. Si dicho usuario no realiza peticiones de páginas en un periodo de tiempo (30 min) la siguiente petición constituirá el inicio de una nueva visita.

Navegador Único:

Total de combinaciones únicas de una dirección IP y un identificador adicional. Los medios pueden utilizar cookies o el Identificador de Alta de registro.

Duración Página Vista:

Tiempo acumulado en segundos de todas las páginas vistas (en visitas de dos o más páginas vistas), dividido por el número total de páginas vistas.

Duración Visita:

Tiempo en segundos de todas las visitas de dos o más páginas vistas, dividido por el número total de visitas de dos o más páginas vistas.

Tráfico nacional:

Audiencia/difusión correspondiente a España medida en base a los datos de las direcciones IP registradas por el sistema de medición.

7. Opinión

De OJDinteractiva, la división de INFORMACIÓN Y CONTROL DE PUBLICACIONES S.A.:

Hemos examinado la información facilitada por el editor del medio electrónico para el periodo que comprende la presente certificación.

Nuestro examen se ha realizado de acuerdo con las normas y procedimientos establecidos en las Normas Técnicas para el Control de los Medios Electrónicos de Comunicación.

En nuestra opinión, la presente acta presenta razonablemente la difusión/audiencia registrada por este medio electrónico.

ADVERTENCIA:

El trabajo de OJDinteractiva, la división de INFORMACIÓN Y CONTROL DE PUBLICACIONES S.A (INTROL) se limita a la realización de pruebas para la revisión de los datos de recuento suministrados por el editor con la finalidad de expresar una opinión sobre la razonabilidad de dichos datos de acuerdo con las Normas Técnicas para el control de los MEC.

Por tanto, INTROL no acepta responsabilidad alguna por las inexactitudes o errores que puedan existir en los datos de recuento. Tampoco acepta ninguna responsabilidad por la falsedad en los datos de recuento recibidos del editor, ni por otros datos de medición que no están incluidos en el análisis.

Julio - 2021

OJDinteractiva