



INFORMACION Y CONTROL DE PUBLICACIONES, S.A.

Velázquez, 46, 1º Drcha - Tel. 91 435 00 32 Fax 91 435 96 05 - 28001 - MADRID
 Entença, 218 Entr. 7 - Tel 93 439 24 18 Fax 93 419 25 34 - 08029 - BARCELONA

Título: ETSQUEMENGES.CAT
URL Primaria: http://www.etsquemenges.cat
Editor: Etselquemenges, S.L.
Domicilio: Via Augusta, 42-44 entl 4ª
Ciudad: 08006 Barcelona
Teléfono: 650 04 02 78
Fax:
E-mail:
Clasificación: Hogar y Moda
Sub-Clasificación: Alimentación y Cocina



1. Cifras totales y promedios (Nacional e Internacional)

MES - AÑO	NAVEGADORES UNICOS	VISITAS	PAGINAS
Junio - 2019	77.174	112.494	233.198
PROMEDIO DIARIO	3.346	3.750	7.773
PROMEDIO LUNES-VIERNES	3.661	4.108	8.526
PROMEDIO SABADO-DOMINGO	2.714	3.034	6.269
PAGINAS / VISITAS	2,07		
DURACION MEDIA VISITAS	0:03:15		
DURACION MEDIA PAGINAS	0:03:02		

2. Secciones (Nacional e Internacional)

	PAGINAS	%
HOME	16.883	7.24 %
RESTO	216.315	92.76 %

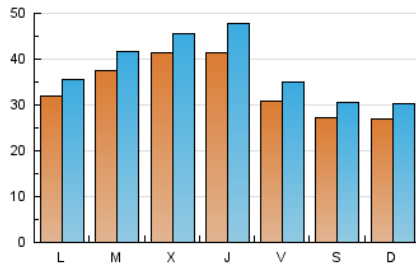
3. Por día del mes (Nacional e Internacional)

Día	N. únicos	Visitas	Páginas	Día	N. únicos	Visitas	Páginas	Día	N. únicos	Visitas	Páginas
1	2.254	2.458	4.830	11	4.254	4.776	10.033	21	2.963	3.284	6.563
2	2.392	2.690	5.910	12	4.275	4.676	8.501	22	2.793	3.031	5.721
3	3.088	3.415	7.329	13	4.781	5.474	10.564	23	2.325	2.522	4.213
4	3.519	3.877	7.845	14	3.464	3.970	8.952	24	2.947	3.225	6.982
5	3.517	3.851	7.569	15	2.703	3.034	6.763	25	3.731	4.097	9.087
6	3.054	3.347	6.603	16	2.865	3.208	6.638	26	4.538	4.978	10.189
7	2.672	2.974	5.669	17	3.531	3.976	8.660	27	4.709	5.660	11.698
8	3.040	3.529	6.379	18	3.474	3.873	8.424	28	3.224	3.769	8.459
9	2.968	3.377	6.414	19	4.240	4.711	11.000	29	2.813	3.161	7.340
10	3.190	3.602	7.345	20	4.057	4.616	9.038	30	2.985	3.333	8.480

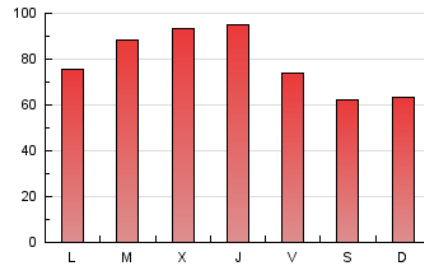
4. Gráficas (Nacional e Internacional)

4.1 Por día de la semana (promedio)

N. únicos / Visitas (x 100)

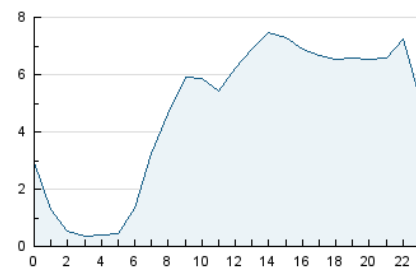


Páginas (x 100)

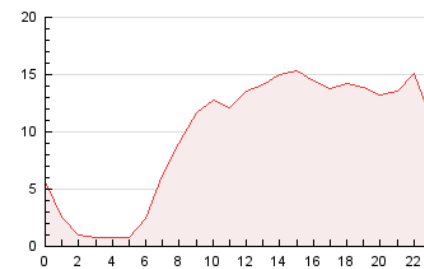


4.2 Por franja horaria (promedio)

Visitas (x 1000)

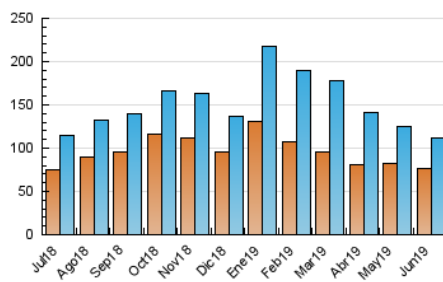


Páginas (x 1000)

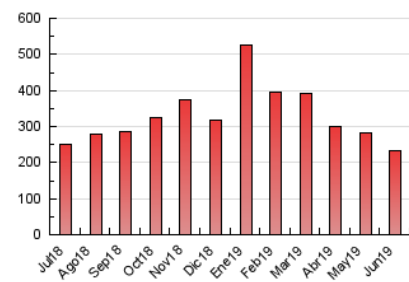


4.3 Por meses

N. únicos / Visitas (x 1000)



Páginas (x 1000)





INFORMACION Y CONTROL DE PUBLICACIONES, S.A.

Velázquez, 46, 1º Drcha - Tel. 91 435 00 32 Fax 91 435 96 05 - 28001 - MADRID
 Entença, 218 Entr. 7 - Tel 93 439 24 18 Fax 93 419 25 34 - 08029 - BARCELONA

Anexo - Tráfico Nacional

Título: ETSQUEMENGES.CAT
URL Primaria: http://www.etsquemenges.cat
Editor: Etsquemenges, S.L.
Domicilio: Via Augusta, 42-44 entl 4ª
Ciudad: 08006 Barcelona
Teléfono: 650 04 02 78
Fax:
E-mail:
Clasificación: Hogar y Moda
Sub-Clasificación: Alimentación y Cocina



1. Cifras totales y promedios (Nacional)

MES - AÑO	NAVEGADORES UNICOS	VISITAS	PAGINAS
Junio - 2019	71.345	105.529	222.305
PROMEDIO DIARIO	3.128	3.518	7.410
PROMEDIO LUNES-VIERNES	3.451	3.881	8.152
PROMEDIO SABADO-DOMINGO	2.481	2.790	5.926
PAGINAS / VISITAS	2,11		
DURACION MEDIA VISITAS	0:03:22		
DURACION MEDIA PAGINAS	0:03:02		

2. Secciones (Nacional)

	PAGINAS	%
HOME	16.119	7.25 %
RESTO	206.186	92.75 %

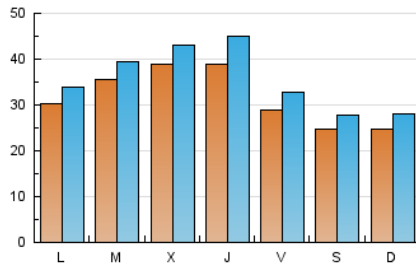
3. Por día del mes (Nacional)

Día	N. únicos	Visitas	Páginas	Día	N. únicos	Visitas	Páginas	Día	N. únicos	Visitas	Páginas
1	2.041	2.240	4.556	11	4.108	4.610	9.674	21	2.718	3.026	6.172
2	2.316	2.603	5.696	12	4.077	4.461	8.095	22	2.456	2.684	5.290
3	2.972	3.290	7.077	13	4.508	5.181	10.095	23	1.971	2.160	3.777
4	3.409	3.759	7.633	14	3.333	3.824	8.718	24	2.595	2.856	6.473
5	3.395	3.722	7.289	15	2.501	2.825	6.440	25	3.381	3.728	8.604
6	2.936	3.225	6.352	16	2.627	2.965	6.213	26	4.107	4.518	9.511
7	2.597	2.896	5.542	17	3.421	3.856	8.422	27	4.302	5.207	11.027
8	2.929	3.394	6.196	18	3.327	3.713	8.073	28	2.883	3.406	7.972
9	2.882	3.281	6.271	19	4.029	4.492	10.619	29	2.470	2.796	6.886
10	3.106	3.507	7.115	20	3.812	4.351	8.582	30	2.620	2.953	7.935

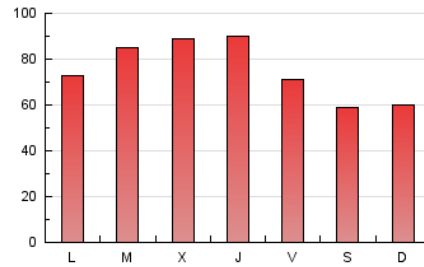
4. Gráficas (Nacional)

4.1 Por día de la semana (promedio)

N. únicos / Visitas (x 100)

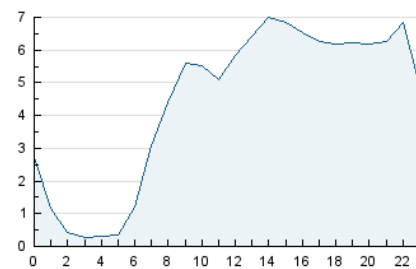


Páginas (x 100)

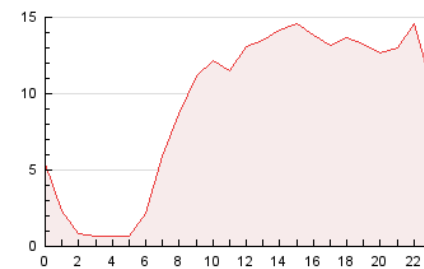


4.2 Por franja horaria (promedio)

Visitas (x 1000)

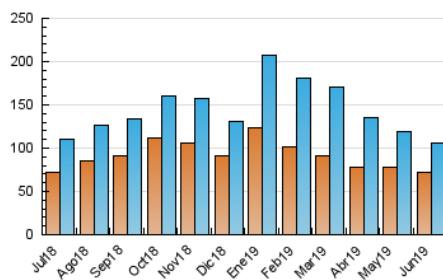


Páginas (x 1000)

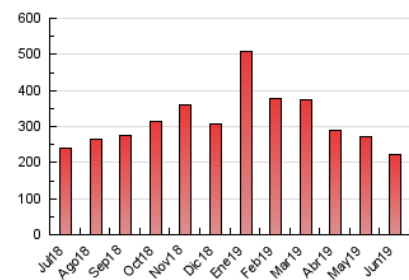


4.3 Por meses

N. únicos / Visitas (x 1000)



Páginas (x 1000)



5. Observaciones

Este Medio Electrónico de Comunicación ha sido medido por la herramienta Google Analytics de Google

6. Definiciones básicas (Para más información ver Normas Técnicas para el Control de los Medios Electrónicos de Comunicación)

Página Vista:

Conjunto de ficheros enviado a un usuario como resultado de una petición del mismo recibida por el servidor. Cuando la página está formada por varios marcos (frames), el conjunto de los mismos tendrá, a efectos de cómputo, la consideración de una página unitaria.

Visita:

Una secuencia ininterrumpida de páginas servidas a un usuario válido. Si dicho usuario no realiza peticiones de páginas en un periodo de tiempo (30 min) la siguiente petición constituirá el inicio de una nueva visita.

Navegador Único:

Total de combinaciones únicas de una dirección IP y un identificador adicional. Los medios pueden utilizar cookies o el Identificador de Alta de registro.

Duración Página Vista:

Tiempo acumulado en segundos de todas las páginas vistas (en visitas de dos o más páginas vistas), dividido por el número total de páginas vistas.

Duración Visita:

Tiempo en segundos de todas las visitas de dos o más páginas vistas, dividido por el número total de visitas de dos o más páginas vistas.

Tráfico nacional:

Audiencia/difusión correspondiente a España medida en base a los datos de las direcciones IP registradas por el sistema de medición.

7. Opinión

De OJDinteractiva, la división de INFORMACIÓN Y CONTROL DE PUBLICACIONES S.A.:

Hemos examinado la información facilitada por el editor del medio electrónico para el periodo que comprende la presente certificación.

Nuestro examen se ha realizado de acuerdo con las normas y procedimientos establecidos en las Normas Técnicas para el Control de los Medios Electrónicos de Comunicación.

En nuestra opinión, la presente acta presenta razonablemente la difusión/audiencia registrada por este medio electrónico.

ADVERTENCIA:

El trabajo de OJDinteractiva, la división de INFORMACIÓN Y CONTROL DE PUBLICACIONES S.A (INTROL) se limita a la realización de pruebas para la revisión de los datos de recuento suministrados por el editor con la finalidad de expresar una opinión sobre la razonabilidad de dichos datos de acuerdo con las Normas Técnicas para el control de los MEC.

Por tanto, INTROL no acepta responsabilidad alguna por las inexactitudes o errores que puedan existir en los datos de recuento. Tampoco acepta ninguna responsabilidad por la falsedad en los datos de recuento recibidos del editor, ni por otros datos de medición que no están incluidos en el análisis.

Julio - 2019

OJDinteractiva