



## INFORMACION Y CONTROL DE PUBLICACIONES, S.A.

Velázquez, 46, 1º Drcha - Tel. 91 435 00 32 Fax 91 435 96 05 - 28001 - MADRID  
 Entença, 218 Entr. 7 - Tel 93 439 24 18 Fax 93 419 25 34 - 08029 - BARCELONA

**Título:** ETSQUEMENGES.CAT  
**URL Primaria:** http://www.etsquemenges.cat  
**Editor:** Etsquemenges, S.L.  
**Domicilio:** Via Augusta, 42-44 entl 4ª  
**Ciudad:** 08006 Barcelona  
**Teléfono:** 650 04 02 78  
**Fax:**  
**E-mail:**  
**Clasificación:** Hogar y Moda  
**Sub-Clasificación:** Gastronomía



### 1. Cifras totales y promedios (Nacional e Internacional)

MES - AÑO	NAVEGADORES UNICOS	VISITAS	PAGINAS
Marzo - 2021	106.601	157.659	369.025
<b>PROMEDIO DIARIO</b>	<b>4.663</b>	<b>5.086</b>	<b>11.904</b>
<b>PROMEDIO LUNES-VIERNES</b>	4.996	5.445	12.825
<b>PROMEDIO SABADO-DOMINGO</b>	3.706	4.054	9.257
<b>PAGINAS / VISITAS</b>	2,34		
<b>DURACION MEDIA VISITAS</b>	0:03:58		
<b>DURACION MEDIA PAGINAS</b>	0:02:57		

### 2. Secciones (Nacional e Internacional)

	PAGINAS	%
<b>HOME</b>	22.506	6.10 %
<b>RESTO</b>	346.519	93.90 %

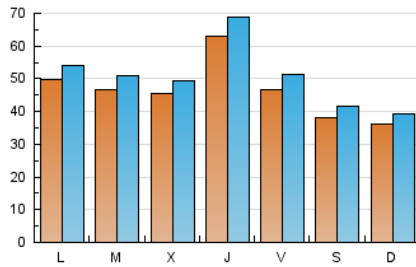
### 3. Por día del mes (Nacional e Internacional)

Día	N. únicos	Visitas	Páginas	Día	N. únicos	Visitas	Páginas	Día	N. únicos	Visitas	Páginas
1	4.711	5.099	11.135	11	4.933	5.360	13.078	21	3.294	3.626	8.062
2	4.621	4.962	11.678	12	5.881	6.501	13.644	22	4.533	4.969	11.229
3	4.257	4.586	9.834	13	4.021	4.395	9.309	23	4.499	4.881	10.329
4	7.190	7.986	27.990	14	4.135	4.505	10.826	24	4.120	4.437	9.104
5	4.137	4.451	10.640	15	5.380	5.801	15.248	25	7.013	7.561	14.258
6	3.953	4.293	10.582	16	5.770	6.561	17.099	26	4.465	4.886	9.398
7	4.132	4.575	11.924	17	4.322	4.753	11.366	27	3.642	3.954	7.948
8	4.716	5.105	11.548	18	6.027	6.592	14.369	28	2.841	3.058	6.296
9	4.013	4.318	9.409	19	4.252	4.663	10.371	29	5.620	6.077	14.679
10	5.205	5.602	15.306	20	3.632	4.029	9.110	30	4.387	4.758	11.285
								31	4.849	5.315	11.971

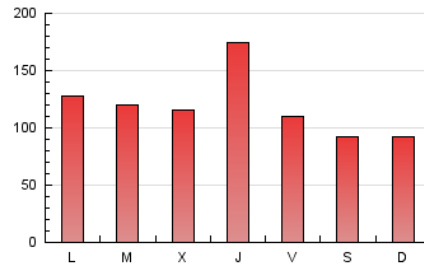
4. Gráficas (Nacional e Internacional)

4.1 Por día de la semana (promedio)

N. únicos / Visitas (x 100)

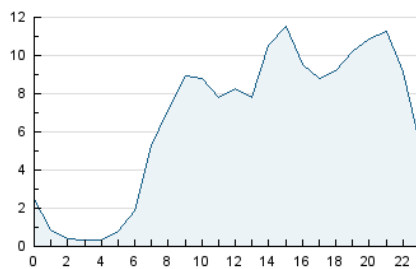


Páginas (x 100)

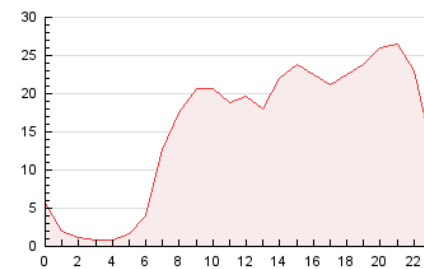


4.2 Por franja horaria (promedio)

Visitas (x 1000)

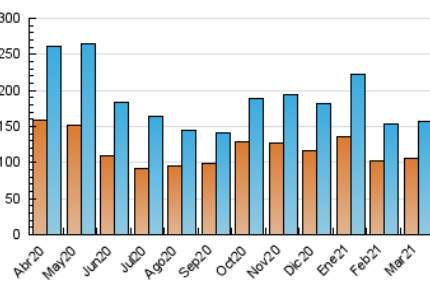


Páginas (x 1000)

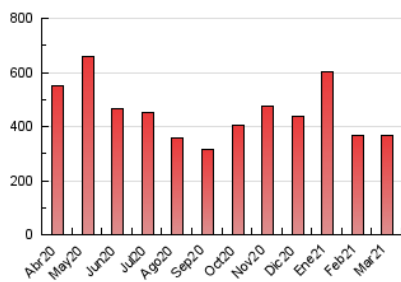


4.3 Por meses

N. únicos / Visitas (x 1000)



Páginas (x 1000)





## INFORMACION Y CONTROL DE PUBLICACIONES, S.A.

Velázquez, 46, 1º Drcha - Tel. 91 435 00 32 Fax 91 435 96 05 - 28001 - MADRID  
 Entença, 218 Entr. 7 - Tel 93 439 24 18 Fax 93 419 25 34 - 08029 - BARCELONA

### Anexo - Tráfico Nacional

**Título:** ETSQUEMENGES.CAT  
**URL Primaria:** http://www.etsquemenges.cat  
**Editor:** Etsquemenges, S.L.  
**Domicilio:** Via Augusta, 42-44 entl 4ª  
**Ciudad:** 08006 Barcelona  
**Teléfono:** 650 04 02 78  
**Fax:**  
**E-mail:**  
**Clasificación:** Hogar y Moda  
**Sub-Clasificación:** Gastronomía



#### 1. Cifras totales y promedios (Nacional)

MES - AÑO	NAVEGADORES UNICOS	VISITAS	PAGINAS
Marzo - 2021	102.868	152.329	357.555
<b>PROMEDIO DIARIO</b>	<b>4.506</b>	<b>4.914</b>	<b>11.534</b>
<b>PROMEDIO LUNES-VIERNES</b>	<b>4.822</b>	<b>5.254</b>	<b>12.416</b>
<b>PROMEDIO SABADO-DOMINGO</b>	<b>3.598</b>	<b>3.937</b>	<b>8.999</b>
<b>PAGINAS / VISITAS</b>	<b>2,35</b>		
<b>DURACION MEDIA VISITAS</b>	<b>0:03:58</b>		
<b>DURACION MEDIA PAGINAS</b>	<b>0:02:57</b>		

#### 2. Secciones (Nacional)

	PAGINAS	%
<b>HOME</b>	21.607	6.04 %
<b>RESTO</b>	335.948	93.96 %

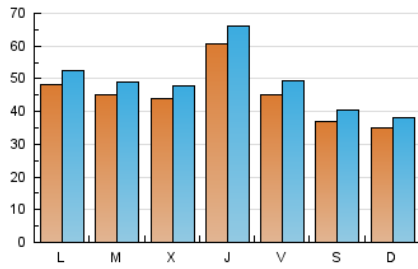
#### 3. Por día del mes (Nacional)

Día	N. únicos	Visitas	Páginas	Día	N. únicos	Visitas	Páginas	Día	N. únicos	Visitas	Páginas
1	4.560	4.935	10.767	11	4.763	5.168	12.680	21	3.200	3.526	7.827
2	4.476	4.808	11.347	12	5.657	6.252	13.168	22	4.390	4.816	10.914
3	4.124	4.444	9.526	13	3.907	4.266	9.055	23	4.351	4.716	9.852
4	6.903	7.683	27.214	14	4.028	4.385	10.554	24	4.004	4.307	8.820
5	3.996	4.299	10.287	15	5.209	5.620	14.819	25	6.760	7.272	13.778
6	3.851	4.188	10.325	16	5.550	6.306	16.492	26	4.276	4.679	8.988
7	4.033	4.466	11.712	17	4.177	4.587	11.009	27	3.519	3.821	7.686
8	4.607	4.987	11.269	18	5.773	6.317	13.927	28	2.728	2.932	6.042
9	3.879	4.170	9.083	19	4.112	4.513	10.089	29	5.416	5.850	14.217
10	5.017	5.405	14.867	20	3.521	3.908	8.788	30	4.236	4.595	10.922
								31	4.659	5.108	11.531

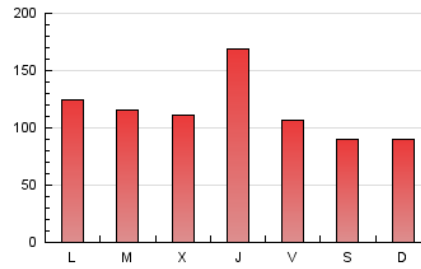
4. Gráficas (Nacional)

4.1 Por día de la semana (promedio)

N. únicos / Visitas (x 100)

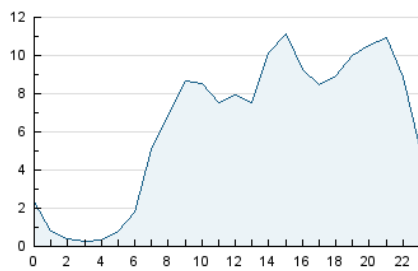


Páginas (x 100)

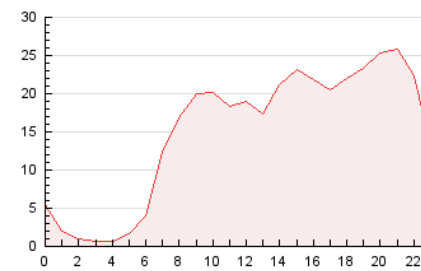


4.2 Por franja horaria (promedio)

Visitas (x 1000)

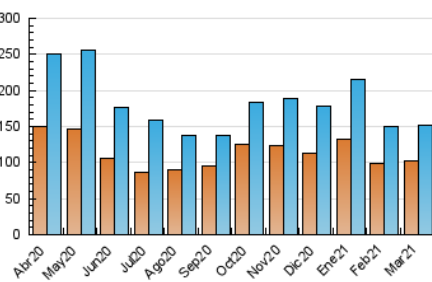


Páginas (x 1000)

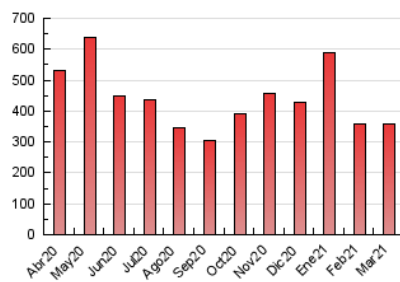


4.3 Por meses

N. únicos / Visitas (x 1000)



Páginas (x 1000)



## 5. Observaciones

Este Medio Electrónico de Comunicación ha sido medido por la herramienta Google Analytics de Google

## 6. Definiciones básicas (Para más información ver Normas Técnicas para el Control de los Medios Electrónicos de Comunicación)

### Página Vista:

Conjunto de ficheros enviado a un usuario como resultado de una petición del mismo recibida por el servidor. Cuando la página está formada por varios marcos (frames), el conjunto de los mismos tendrá, a efectos de cómputo, la consideración de una página unitaria.

### Visita:

Una secuencia ininterrumpida de páginas servidas a un usuario válido. Si dicho usuario no realiza peticiones de páginas en un periodo de tiempo (30 min) la siguiente petición constituirá el inicio de una nueva visita.

### Navegador Único:

Total de combinaciones únicas de una dirección IP y un identificador adicional. Los medios pueden utilizar cookies o el Identificador de Alta de registro.

### Duración Página Vista:

Tiempo acumulado en segundos de todas las páginas vistas (en visitas de dos o más páginas vistas), dividido por el número total de páginas vistas.

### Duración Visita:

Tiempo en segundos de todas las visitas de dos o más páginas vistas, dividido por el número total de visitas de dos o más páginas vistas.

### Tráfico nacional:

Audiencia/difusión correspondiente a España medida en base a los datos de las direcciones IP registradas por el sistema de medición.

## 7. Opinión

De OJDinteractiva, la división de INFORMACIÓN Y CONTROL DE PUBLICACIONES S.A.:

Hemos examinado la información facilitada por el editor del medio electrónico para el periodo que comprende la presente certificación.

Nuestro examen se ha realizado de acuerdo con las normas y procedimientos establecidos en las Normas Técnicas para el Control de los Medios Electrónicos de Comunicación.

En nuestra opinión, la presente acta presenta razonablemente la difusión/audiencia registrada por este medio electrónico.

### ADVERTENCIA:

El trabajo de OJDinteractiva, la división de INFORMACIÓN Y CONTROL DE PUBLICACIONES S.A (INTROL) se limita a la realización de pruebas para la revisión de los datos de recuento suministrados por el editor con la finalidad de expresar una opinión sobre la razonabilidad de dichos datos de acuerdo con las Normas Técnicas para el control de los MEC.

Por tanto, INTROL no acepta responsabilidad alguna por las inexactitudes o errores que puedan existir en los datos de recuento. Tampoco acepta ninguna responsabilidad por la falsedad en los datos de recuento recibidos del editor, ni por otros datos de medición que no están incluidos en el análisis.

Abril - 2021

OJDinteractiva