



INFORMACION Y CONTROL DE PUBLICACIONES, S.A.

Velázquez, 46, 1º Drcha - Tel. 91 435 00 32 Fax 91 435 96 05 - 28001 - MADRID
 Entença, 218 Entr. 7 - Tel 93 439 24 18 Fax 93 419 25 34 - 08029 - BARCELONA

Título: ETSQUEMENGES.CAT
URL Primaria: http://www.etsquemenges.cat
Editor: Etsquemenges, S.L.
Domicilio: Joaquim Ruyra, 9, 5º 5ª
Ciudad: 08025 Barcelona
Teléfono: 650 04 02 78
Fax:
E-mail:
Clasificación: Hogar y Moda
Sub-Clasificación: Alimentación y Cocina



1. Cifras totales y promedios (Nacional e Internacional)

MES - AÑO	NAVEGADORES UNICOS	VISITAS	PAGINAS
Marzo - 2018	99.913	148.204	313.579
PROMEDIO DIARIO	4.429	4.781	10.115
PROMEDIO LUNES-VIERNES	4.732	5.113	10.810
PROMEDIO SABADO-DOMINGO	3.689	3.968	8.418
PAGINAS / VISITAS	2,12		
DURACION MEDIA VISITAS	0:03:38		
DURACION MEDIA PAGINAS	0:03:16		

2. Secciones (Nacional e Internacional)

	PAGINAS	%
HOME	20.889	6.66 %
RESTO	292.690	93.34 %

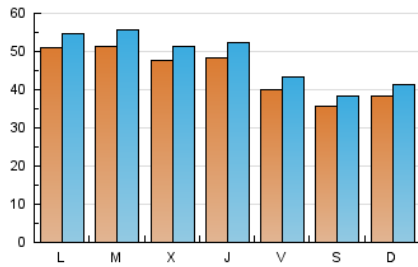
3. Por día del mes (Nacional e Internacional)

Día	N. únicos	Visitas	Páginas	Día	N. únicos	Visitas	Páginas	Día	N. únicos	Visitas	Páginas
1	6.695	7.302	14.308	11	3.683	3.964	8.829	21	4.285	4.574	9.952
2	3.724	4.034	9.221	12	6.857	7.275	13.902	22	4.887	5.269	10.547
3	3.126	3.368	7.840	13	8.402	9.144	16.651	23	3.464	3.771	7.942
4	3.679	4.001	9.176	14	5.802	6.282	13.196	24	3.398	3.655	7.955
5	4.175	4.556	10.322	15	4.303	4.676	9.437	25	4.402	4.671	8.507
6	3.744	4.055	9.952	16	4.975	5.389	10.563	26	4.255	4.567	8.877
7	4.067	4.402	10.028	17	4.144	4.474	9.037	27	3.738	4.036	8.493
8	3.919	4.269	11.747	18	3.626	3.920	8.742	28	4.857	5.234	10.619
9	3.270	3.521	8.668	19	5.048	5.494	13.010	29	4.427	4.708	9.166
10	3.024	3.283	7.473	20	4.611	4.978	11.588	30	4.592	4.958	9.627
								31	4.123	4.374	8.204

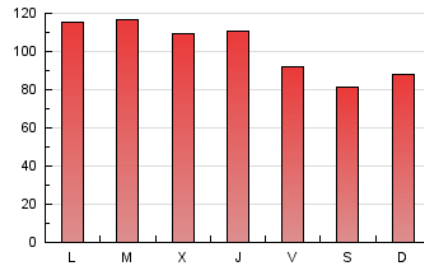
4. Gráficas (Nacional e Internacional)

4.1 Por día de la semana (promedio)

N. únicos / Visitas (x 100)

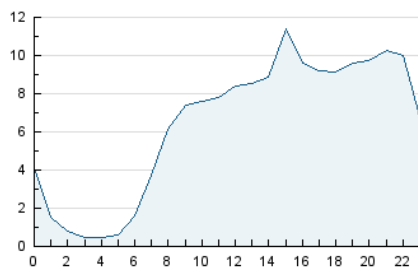


Páginas (x 100)

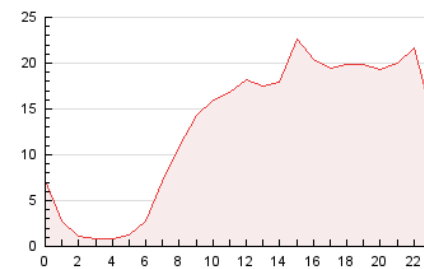


4.2 Por franja horaria (promedio)

Visitas (x 1000)

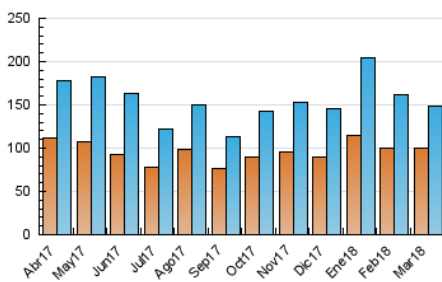


Páginas (x 1000)

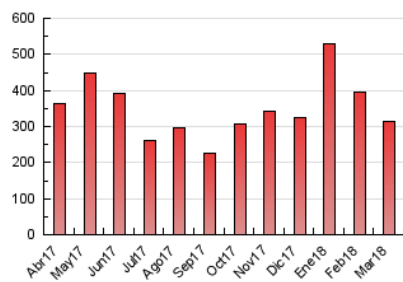


4.3 Por meses

N. únicos / Visitas (x 1000)



Páginas (x 1000)





INFORMACION Y CONTROL DE PUBLICACIONES, S.A.

Velázquez, 46, 1º Drcha - Tel. 91 435 00 32 Fax 91 435 96 05 - 28001 - MADRID
 Entença, 218 Entr. 7 - Tel 93 439 24 18 Fax 93 419 25 34 - 08029 - BARCELONA

Anexo - Tráfico Nacional

Título: ETSQUEMENGES.CAT
URL Primaria: http://www.etsquemenges.cat
Editor: Etsquemenges, S.L.
Domicilio: Joaquim Ruyra, 9, 5º 5ª
Ciudad: 08025 Barcelona
Teléfono: 650 04 02 78
Fax:
E-mail:
Clasificación: Hogar y Moda
Sub-Clasificación: Alimentación y Cocina



1. Cifras totales y promedios (Nacional)

MES - AÑO	NAVEGADORES UNICOS	VISITAS	PAGINAS
Marzo - 2018	94.994	141.836	300.516
PROMEDIO DIARIO	4.239	4.575	9.694
PROMEDIO LUNES-VIERNES	4.526	4.890	10.348
PROMEDIO SABADO-DOMINGO	3.538	3.805	8.096
PAGINAS / VISITAS	2,12		
DURACION MEDIA VISITAS	0:03:40		
DURACION MEDIA PAGINAS	0:03:16		

2. Secciones (Nacional)

	PAGINAS	%
HOME	19.850	6.61 %
RESTO	280.666	93.39 %

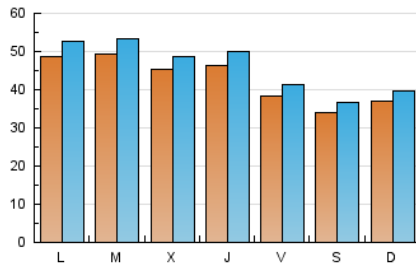
3. Por día del mes (Nacional)

Día	N. únicos	Visitas	Páginas	Día	N. únicos	Visitas	Páginas	Día	N. únicos	Visitas	Páginas
1	6.398	6.990	13.757	11	3.506	3.780	8.389	21	3.944	4.221	9.321
2	3.563	3.850	8.876	12	6.598	7.003	13.359	22	4.565	4.930	9.949
3	2.985	3.220	7.588	13	8.087	8.806	15.985	23	3.306	3.592	7.547
4	3.541	3.858	8.894	14	5.588	6.057	12.747	24	3.281	3.527	7.712
5	4.032	4.397	9.984	15	4.126	4.480	9.084	25	4.242	4.504	8.215
6	3.620	3.923	9.592	16	4.756	5.151	10.038	26	4.058	4.354	8.364
7	3.914	4.234	9.765	17	3.963	4.271	8.639	27	3.575	3.815	7.927
8	3.768	4.098	11.369	18	3.477	3.760	8.424	28	4.648	5.011	10.133
9	3.138	3.377	8.277	19	4.835	5.268	12.603	29	4.227	4.498	8.696
10	2.886	3.127	7.155	20	4.442	4.798	11.081	30	4.390	4.735	9.194
								31	3.958	4.201	7.852

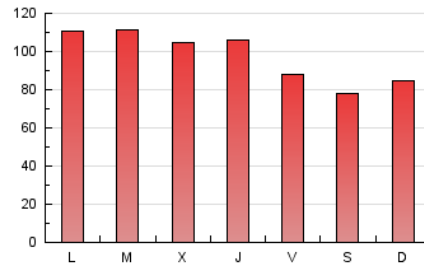
4. Gráficas (Nacional)

4.1 Por día de la semana (promedio)

N. únicos / Visitas (x 100)

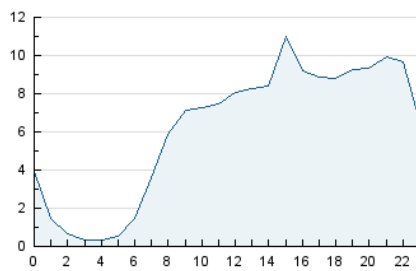


Páginas (x 100)

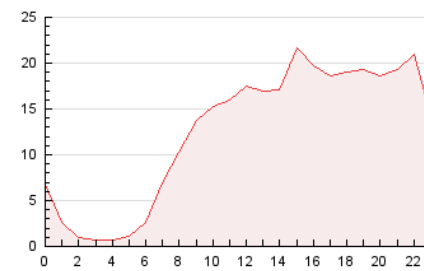


4.2 Por franja horaria (promedio)

Visitas (x 1000)

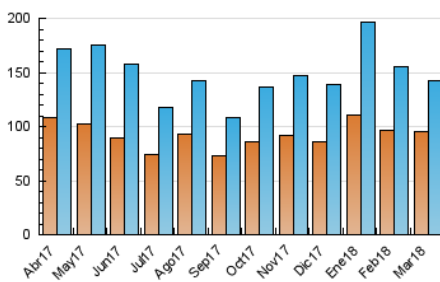


Páginas (x 1000)

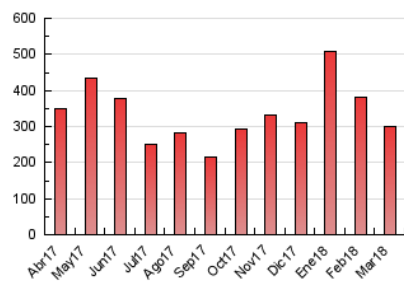


4.3 Por meses

N. únicos / Visitas (x 1000)



Páginas (x 1000)



5. Observaciones

Este Medio Electrónico de Comunicación ha sido medido por la herramienta Google Analytics de Google

6. Definiciones básicas (Para más información ver Normas Técnicas para el Control de los Medios Electrónicos de Comunicación)

Página Vista:

Conjunto de ficheros enviado a un usuario como resultado de una petición del mismo recibida por el servidor. Cuando la página está formada por varios marcos (frames), el conjunto de los mismos tendrá, a efectos de cómptuo, la consideración de una página unitaria.

Visita:

Una secuencia ininterrumpida de páginas servidas a un usuario válido. Si dicho usuario no realiza peticiones de páginas en un periodo de tiempo (30 min) la siguiente petición constituirá el inicio de una nueva visita.

Navegador Único:

Total de combinaciones únicas de una dirección IP y un identificador adicional. Los medios pueden utilizar cookies o el Identificador de Alta de registro.

Duración Página Vista:

Tiempo acumulado en segundos de todas las páginas vistas (en visitas de dos o más páginas vistas), dividido por el número total de páginas vistas.

Duración Visita:

Tiempo en segundos de todas las visitas de dos o más páginas vistas, dividido por el número total de visitas de dos o más páginas vistas.

Tráfico nacional:

Audiencia/difusión correspondiente a España medida en base a los datos de las direcciones IP registradas por el sistema de medición.

7. Opinión

De OJDinteractiva, la división de INFORMACIÓN Y CONTROL DE PUBLICACIONES S.A.:

Hemos examinado la información facilitada por el editor del medio electrónico para el periodo que comprende la presente certificación.

Nuestro examen se ha realizado de acuerdo con las normas y procedimientos establecidos en las Normas Técnicas para el Control de los Medios Electrónicos de Comunicación.

En nuestra opinión, la presente acta presenta razonablemente la difusión/audiencia registrada por este medio electrónico.

ADVERTENCIA:

El trabajo de OJDinteractiva, la división de INFORMACIÓN Y CONTROL DE PUBLICACIONES S.A (INTROL) se limita a la realización de pruebas para la revisión de los datos de recuento suministrados por el editor con la finalidad de expresar una opinión sobre la razonabilidad de dichos datos de acuerdo con las Normas Técnicas para el control de los MEC.

Por tanto, INTROL no acepta responsabilidad alguna por las inexactitudes o errores que puedan existir en los datos de recuento. Tampoco acepta ninguna responsabilidad por la falsedad en los datos de recuento recibidos del editor, ni por otros datos de medición que no están incluidos en el análisis.

Abril - 2018

OJDinteractiva