

INFORMACION Y CONTROL DE PUBLICACIONES, S.A.

Albasanz, 16 - 3 planta - Tel. 91 435 00 32 Fax 91 435 96 05 - 28037 MADRID
 Entença, 218 Entr. 7 - Tel 93 439 24 18 Fax 93 419 25 34 - 08029 BARCELONA



Título: ETSQUEMENGES.CAT
URL Primaria: http://www.etsquemenges.cat
Editor: Etsquemenges, S.L.
Domicilio: Joaquim Ruyra, 9, 5º 5ª
Ciudad: 08025 Barcelona
Teléfono: 650 04 02 78
Fax:
E-mail:
Clasificación: Hogar y Moda
Sub-Clasificación: Alimentación y Cocina



1. Cifras totales y promedios (Nacional e Internacional)

MES - AÑO	NAVEGADORES UNICOS	VISITAS	PAGINAS
Marzo - 2014	63.661	103.919	258.910
PROMEDIO DIARIO	2.941	3.352	8.352
PROMEDIO LUNES-VIERNES	3.248	3.702	9.204
PROMEDIO SABADO-DOMINGO	2.297	2.618	6.563
PAGINAS / VISITAS	2,49		
DURACION MEDIA VISITAS	0:03:11		
DURACION MEDIA PAGINAS	0:02:08		

2. Secciones (Nacional e Internacional)

	PAGINAS	%
HOME	29.352	11.34 %
RESTO	229.558	88.66 %

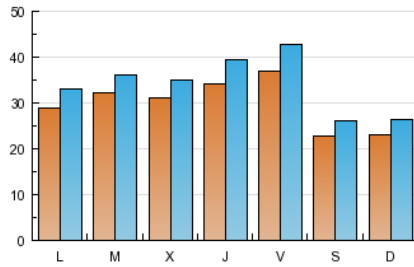
3. Por día del mes (Nacional e Internacional)

Día	N. únicos	Visitas	Páginas	Día	N. únicos	Visitas	Páginas	Día	N. únicos	Visitas	Páginas
1	1.671	1.880	4.365	11	2.215	2.424	5.836	21	3.526	4.008	9.430
2	1.667	1.880	4.986	12	3.627	4.112	10.490	22	2.033	2.326	5.482
3	2.492	2.820	7.358	13	2.470	2.806	8.143	23	1.678	1.903	5.324
4	2.155	2.465	5.937	14	3.155	3.627	9.377	24	2.696	3.068	7.898
5	2.060	2.339	6.120	15	2.676	3.037	7.072	25	4.998	5.528	11.300
6	2.686	3.019	7.503	16	2.228	2.526	6.159	26	4.398	4.879	11.345
7	4.745	5.537	11.931	17	2.698	3.080	7.939	27	5.830	6.855	18.865
8	2.019	2.284	5.308	18	3.502	3.990	9.014	28	3.356	3.918	10.540
9	2.392	2.677	6.544	19	2.305	2.636	6.901	29	2.974	3.511	9.686
10	2.299	2.589	6.462	20	2.724	3.115	8.848	30	3.628	4.157	10.702
								31	4.266	4.923	12.045

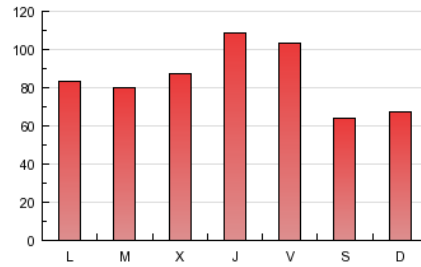
4. Gráficas (Nacional e Internacional)

4.1 Por día de la semana (promedio)

N. únicos / Visitas (x 100)

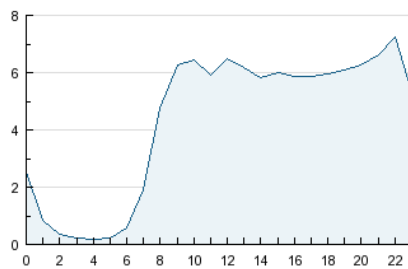


Páginas (x 100)

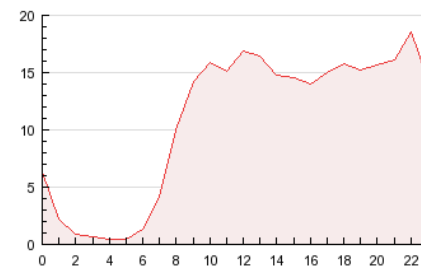


4.2 Por franja horaria (promedio)

Visitas (x 1000)

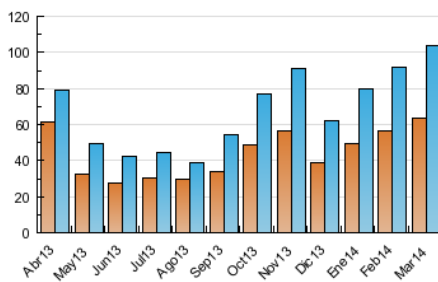


Páginas (x 1000)

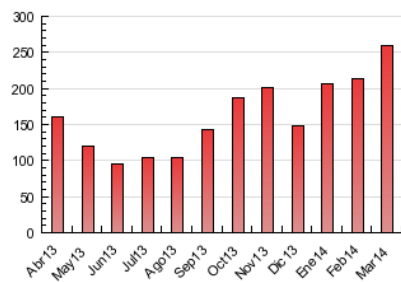


4.3 Por meses

N. únicos / Visitas (x 1000)



Páginas (x 1000)



INFORMACION Y CONTROL DE PUBLICACIONES, S.A.



Albasanz, 16 - 3 planta - Tel. 91 435 00 32 Fax 91 435 96 05 - 28037 MADRID
Entença, 218 Entr. 7 - Tel 93 439 24 18 Fax 93 419 25 34 - 08029 BARCELONA



Anexo - Tráfico Nacional

Título: ETSQUEMENGES.CAT
URL Primaria: http://www.etsquemenges.cat
Editor: Etselquemenges, S.L.
Domicilio: Joaquim Ruyra, 9, 5º 5ª
Ciudad: 08025 Barcelona
Teléfono: 650 04 02 78
Fax:
E-mail:
Clasificación: Hogar y Moda
Sub-Clasificación: Alimentación y Cocina



1. Cifras totales y promedios (Nacional)

MES - AÑO	NAVEGADORES UNICOS	VISITAS	PAGINAS
Marzo - 2014	61.045	99.430	248.569
PROMEDIO DIARIO	2.815	3.207	8.018
PROMEDIO LUNES-VIERNES	3.110	3.543	8.833
PROMEDIO SABADO-DOMINGO	2.195	2.503	6.308
PAGINAS / VISITAS	2,50		
DURACION MEDIA VISITAS	0:03:12		
DURACION MEDIA PAGINAS	0:02:08		

2. Secciones (Nacional)

	PAGINAS	%
HOME	27.981	11.26 %
RESTO	220.588	88.74 %

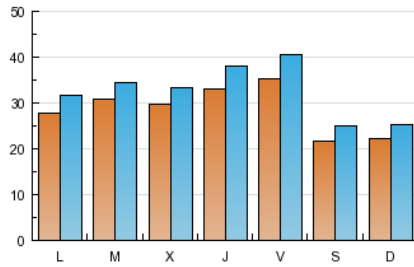
3. Por día del mes (Nacional)

Día	N. únicos	Visitas	Páginas	Día	N. únicos	Visitas	Páginas	Día	N. únicos	Visitas	Páginas
1	1.589	1.790	4.175	11	2.084	2.280	5.493	21	3.333	3.787	8.960
2	1.592	1.803	4.855	12	3.436	3.893	10.001	22	1.923	2.200	5.174
3	2.400	2.706	6.970	13	2.351	2.672	7.779	23	1.611	1.823	5.104
4	2.078	2.368	5.638	14	3.017	3.462	8.993	24	2.576	2.934	7.613
5	1.984	2.250	5.935	15	2.528	2.865	6.674	25	4.772	5.285	10.772
6	2.564	2.874	7.169	16	2.126	2.407	5.912	26	4.245	4.704	10.995
7	4.509	5.257	11.462	17	2.583	2.936	7.568	27	5.655	6.649	18.257
8	1.925	2.180	5.155	18	3.351	3.818	8.643	28	3.227	3.765	10.183
9	2.283	2.556	6.258	19	2.219	2.542	6.656	29	2.893	3.416	9.441
10	2.219	2.500	6.284	20	2.604	2.982	8.468	30	3.480	3.994	10.334
								31	4.100	4.732	11.648

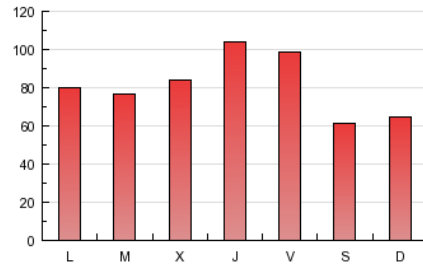
4. Gráficas (Nacional)

4.1 Por día de la semana (promedio)

N. únicos / Visitas (x 100)

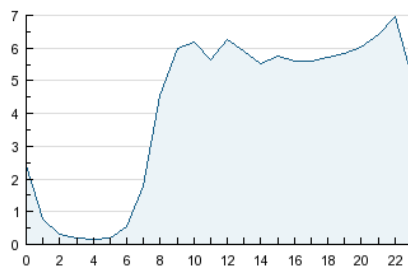


Páginas (x 100)

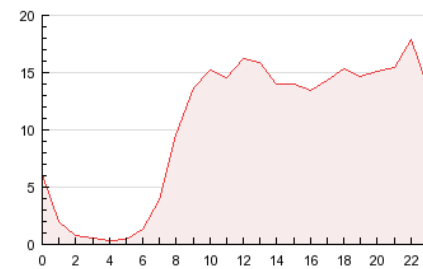


4.2 Por franja horaria (promedio)

Visitas (x 1000)

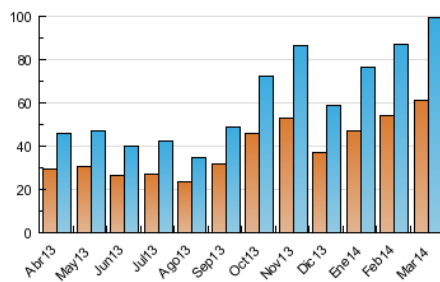


Páginas (x 1000)

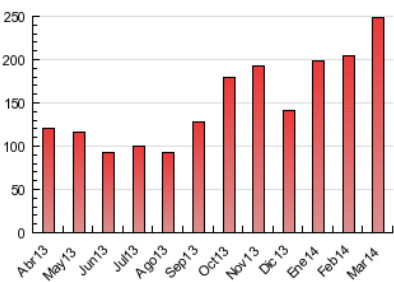


4.3 Por meses

N. únicos / Visitas (x 1000)



Páginas (x 1000)



5. Observaciones

Este Medio Electrónico de Comunicación ha sido medido por la herramienta Google Analytics de Google

6. Definiciones básicas (Para más información ver Normas Técnicas para el Control de los Medios Electrónicos de Comunicación)

Página Vista:

Conjunto de ficheros enviado a un usuario como resultado de una petición del mismo recibida por el servidor. Cuando la página está formada por varios marcos (frames), el conjunto de los mismos tendrá, a efectos de cómputo, la consideración de una página unitaria.

Visita:

Una secuencia ininterrumpida de páginas servidas a un usuario válido. Si dicho usuario no realiza peticiones de páginas en un periodo de tiempo (30 min) la siguiente petición constituirá el inicio de una nueva visita.

Navegador Único:

Total de combinaciones únicas de una dirección IP y un identificador adicional. Los medios pueden utilizar cookies o el Identificador de Alta de registro.

Duración Página Vista:

Tiempo acumulado en segundos de todas las páginas vistas (en visitas de dos o más páginas vistas), dividido por el número total de páginas vistas.

Duración Visita:

Tiempo en segundos de todas las visitas de dos o más páginas vistas, dividido por el número total de visitas de dos o más páginas vistas.

Tráfico nacional:

Audiencia/difusión correspondiente a España medida en base a los datos de las direcciones IP registradas por el sistema de medición.

7. Opinión

De OJDinteractiva, la división de INFORMACIÓN Y CONTROL DE PUBLICACIONES S.A.:

Hemos examinado la información facilitada por el editor del medio electrónico para el periodo que comprende la presente certificación.

Nuestro examen se ha realizado de acuerdo con las normas y procedimientos establecidos en las Normas Técnicas para el Control de los Medios Electrónicos de Comunicación.

En nuestra opinión, la presente acta presenta razonablemente la difusión/audiencia registrada por este medio electrónico.

ADVERTENCIA:

El trabajo de OJDinteractiva, la división de INFORMACIÓN Y CONTROL DE PUBLICACIONES S.A (INTROL) se limita a la realización de pruebas para la revisión de los datos de recuento suministrados por el editor con la finalidad de expresar una opinión sobre la razonabilidad de dichos datos de acuerdo con las Normas Técnicas para el control de los MEC.

Por tanto, INTROL no acepta responsabilidad alguna por las inexactitudes o errores que puedan existir en los datos de recuento. Tampoco acepta ninguna responsabilidad por la falsedad en los datos de recuento recibidos del editor, ni por otros datos de medición que no están incluidos en el análisis.

Abril - 2014

OJDinteractiva