



INFORMACION Y CONTROL DE PUBLICACIONES, S.A.

Velázquez, 46, 1º Drcha - Tel. 91 435 00 32 Fax 91 435 96 05 - 28001 - MADRID
 Entença, 218 Entr. 7 - Tel 93 439 24 18 Fax 93 419 25 34 - 08029 - BARCELONA

Título: ETSQUEMENGES.CAT
URL Primaria: http://www.etsquemenges.cat
Editor: Etsquemenges, S.L.
Domicilio: Joaquim Ruyra, 9, 5º 5ª
Ciudad: 08025 Barcelona
Teléfono: 650 04 02 78
Fax:
E-mail:
Clasificación: Hogar y Moda
Sub-Clasificación: Alimentación y Cocina



1. Cifras totales y promedios (Nacional e Internacional)

MES - AÑO	NAVEGADORES UNICOS	VISITAS	PAGINAS
Febrero - 2018	100.382	161.976	394.287
PROMEDIO DIARIO	5.211	5.785	14.082
PROMEDIO LUNES-VIERNES	5.671	6.270	14.917
PROMEDIO SABADO-DOMINGO	4.061	4.573	11.993
PAGINAS / VISITAS	2,43		
DURACION MEDIA VISITAS	0:04:39		
DURACION MEDIA PAGINAS	0:03:14		

2. Secciones (Nacional e Internacional)

	PAGINAS	%
HOME	24.136	6.12 %
RESTO	370.151	93.88 %

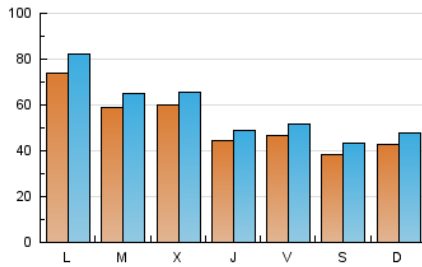
3. Por día del mes (Nacional e Internacional)

Día	N. únicos	Visitas	Páginas	Día	N. únicos	Visitas	Páginas	Día	N. únicos	Visitas	Páginas
1	3.965	4.316	10.646	11	4.917	5.527	14.438	21	5.056	5.633	15.068
2	4.752	5.149	11.851	12	5.909	6.687	18.769	22	4.143	4.622	12.067
3	3.941	4.306	9.588	13	5.702	6.465	18.318	23	5.694	6.446	14.834
4	5.102	5.547	12.013	14	6.041	6.739	17.526	24	3.756	4.292	11.358
5	8.546	9.558	20.675	15	5.524	6.146	14.743	25	3.705	4.174	10.696
6	6.367	7.006	15.191	16	3.673	4.182	11.559	26	6.535	7.140	16.121
7	4.630	5.063	11.923	17	3.455	3.997	12.238	27	4.960	5.396	12.273
8	4.118	4.485	10.702	18	3.473	3.924	11.315	28	8.199	8.807	17.106
9	4.454	4.899	11.197	19	8.612	9.431	20.043				
10	4.137	4.816	14.298	20	6.534	7.223	17.731				

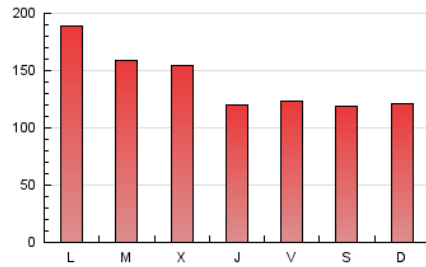
4. Gráficas (Nacional e Internacional)

4.1 Por día de la semana (promedio)

N. únicos / Visitas (x 100)

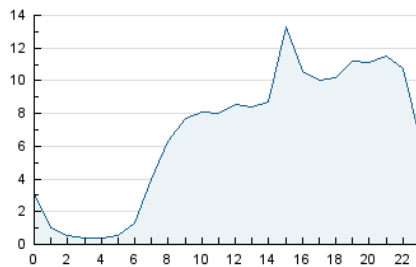


Páginas (x 100)

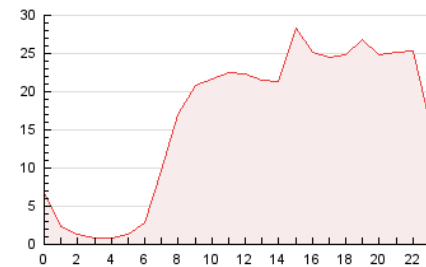


4.2 Por franja horaria (promedio)

Visitas (x 1000)

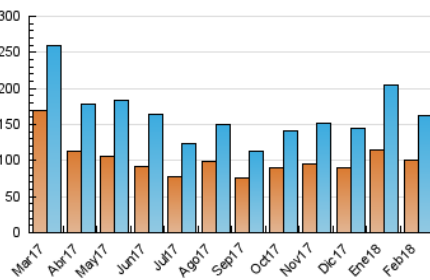


Páginas (x 1000)

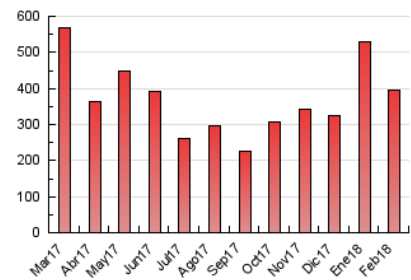


4.3 Por meses

N. únicos / Visitas (x 1000)



Páginas (x 1000)





INFORMACION Y CONTROL DE PUBLICACIONES, S.A.

Velázquez, 46, 1º Drcha - Tel. 91 435 00 32 Fax 91 435 96 05 - 28001 - MADRID
 Entença, 218 Entr. 7 - Tel 93 439 24 18 Fax 93 419 25 34 - 08029 - BARCELONA

Anexo - Tráfico Nacional

Título: ETSQUEMENGES.CAT
URL Primaria: http://www.etsquemenges.cat
Editor: Etsquemenges, S.L.
Domicilio: Joaquim Ruyra, 9, 5ª 5ª
Ciudad: 08025 Barcelona
Teléfono: 650 04 02 78
Fax:
E-mail:
Clasificación: Hogar y Moda
Sub-Clasificación: Alimentación y Cocina



1. Cifras totales y promedios (Nacional)

MES - AÑO	NAVEGADORES UNICOS	VISITAS	PAGINAS
Febrero - 2018	96.149	155.452	379.525
PROMEDIO DIARIO	5.002	5.552	13.554
PROMEDIO LUNES-VIERNES	5.444	6.017	14.348
PROMEDIO SABADO-DOMINGO	3.897	4.390	11.570
PAGINAS / VISITAS	2,44		
DURACION MEDIA VISITAS	0:04:40		
DURACION MEDIA PAGINAS	0:03:14		

2. Secciones (Nacional)

	PAGINAS	%
HOME	22.995	6.06 %
RESTO	356.530	93.94 %

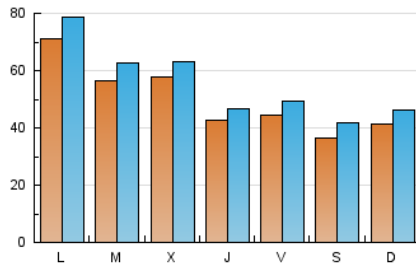
3. Por día del mes (Nacional)

Día	N. únicos	Visitas	Páginas	Día	N. únicos	Visitas	Páginas	Día	N. únicos	Visitas	Páginas
1	3.782	4.120	10.093	11	4.720	5.311	13.930	21	4.841	5.393	14.407
2	4.563	4.938	11.440	12	5.719	6.467	18.251	22	3.981	4.442	11.645
3	3.765	4.110	9.156	13	5.499	6.216	17.673	23	5.427	6.149	14.258
4	4.913	5.347	11.614	14	5.803	6.470	16.988	24	3.612	4.137	10.995
5	8.163	9.173	19.791	15	5.318	5.909	14.270	25	3.544	3.976	10.190
6	6.062	6.698	14.552	16	3.511	3.993	10.979	26	6.256	6.847	15.379
7	4.459	4.859	11.404	17	3.308	3.836	11.915	27	4.774	5.188	11.797
8	3.919	4.269	10.291	18	3.346	3.777	10.945	28	7.920	8.504	16.516
9	4.288	4.713	10.863	19	8.292	9.044	19.363				
10	3.971	4.624	13.818	20	6.295	6.942	17.002				

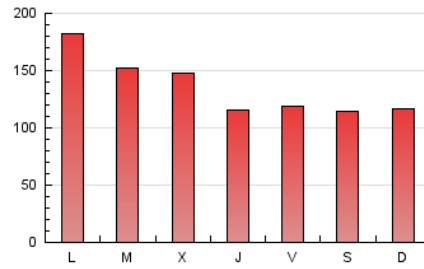
4. Gráficas (Nacional)

4.1 Por día de la semana (promedio)

N. únicos / Visitas (x 100)

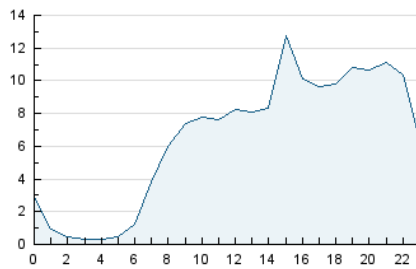


Páginas (x 100)

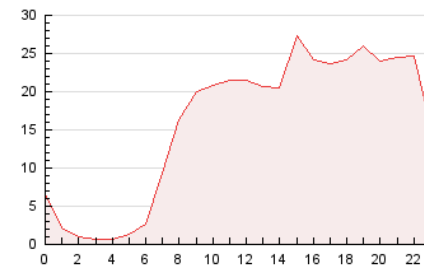


4.2 Por franja horaria (promedio)

Visitas (x 1000)

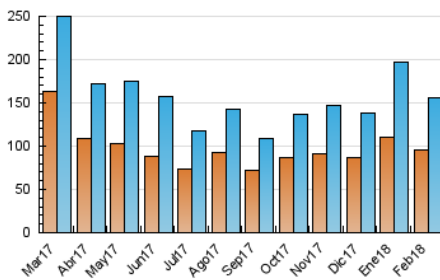


Páginas (x 1000)

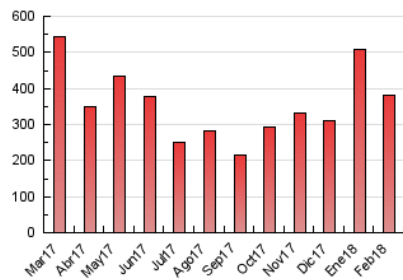


4.3 Por meses

N. únicos / Visitas (x 1000)



Páginas (x 1000)



5. Observaciones

Este Medio Electrónico de Comunicación ha sido medido por la herramienta Google Analytics de Google

6. Definiciones básicas (Para más información ver Normas Técnicas para el Control de los Medios Electrónicos de Comunicación)

Página Vista:

Conjunto de ficheros enviado a un usuario como resultado de una petición del mismo recibida por el servidor. Cuando la página está formada por varios marcos (frames), el conjunto de los mismos tendrá, a efectos de cómputo, la consideración de una página unitaria.

Visita:

Una secuencia ininterrumpida de páginas servidas a un usuario válido. Si dicho usuario no realiza peticiones de páginas en un periodo de tiempo (30 min) la siguiente petición constituirá el inicio de una nueva visita.

Navegador Único:

Total de combinaciones únicas de una dirección IP y un identificador adicional. Los medios pueden utilizar cookies o el Identificador de Alta de registro.

Duración Página Vista:

Tiempo acumulado en segundos de todas las páginas vistas (en visitas de dos o más páginas vistas), dividido por el número total de páginas vistas.

Duración Visita:

Tiempo en segundos de todas las visitas de dos o más páginas vistas, dividido por el número total de visitas de dos o más páginas vistas.

Tráfico nacional:

Audiencia/difusión correspondiente a España medida en base a los datos de las direcciones IP registradas por el sistema de medición.

7. Opinión

De OJDinteractiva, la división de INFORMACIÓN Y CONTROL DE PUBLICACIONES S.A.:

Hemos examinado la información facilitada por el editor del medio electrónico para el periodo que comprende la presente certificación.

Nuestro examen se ha realizado de acuerdo con las normas y procedimientos establecidos en las Normas Técnicas para el Control de los Medios Electrónicos de Comunicación.

En nuestra opinión, la presente acta presenta razonablemente la difusión/audiencia registrada por este medio electrónico.

ADVERTENCIA:

El trabajo de OJDinteractiva, la división de INFORMACIÓN Y CONTROL DE PUBLICACIONES S.A (INTROL) se limita a la realización de pruebas para la revisión de los datos de recuento suministrados por el editor con la finalidad de expresar una opinión sobre la razonabilidad de dichos datos de acuerdo con las Normas Técnicas para el control de los MEC.

Por tanto, INTROL no acepta responsabilidad alguna por las inexactitudes o errores que puedan existir en los datos de recuento. Tampoco acepta ninguna responsabilidad por la falsedad en los datos de recuento recibidos del editor, ni por otros datos de medición que no están incluidos en el análisis.

Marzo - 2018

OJDinteractiva