



## INFORMACION Y CONTROL DE PUBLICACIONES, S.A.

Velázquez, 46, 1º Drcha - Tel. 91 435 00 32 Fax 91 435 96 05 - 28001 - MADRID  
 Entença, 218 Entr. 7 - Tel 93 439 24 18 Fax 93 419 25 34 - 08029 - BARCELONA

**Título:** ESEFICIENCIA.ES  
**URL Primaria:** https://www.eseficiencia.es  
**Editor:** Grupo Tecma Red, S.L.  
**Domicilio:** Jorge Juan, 31 - 1º izq. ext  
**Ciudad:** 28001 MADRID  
**Teléfono:** 91 431 21 06  
**Fax:** 91 101 19 33  
**E-mail:**  
**Clasificación:** Noticias e Información  
**Sub-Clasificación:** Noticias de interés especial

**ESEficiencia**<sup>es</sup>  
 Portal de Eficiencia y Servicios Energéticos

### 1. Cifras totales y promedios (Nacional e Internacional)

MES - AÑO	NAVEGADORES UNICOS	VISITAS	PAGINAS
Octubre - 2019	20.048	25.820	35.438
<b>PROMEDIO DIARIO</b>	<b>788</b>	<b>833</b>	<b>1.143</b>
<b>PROMEDIO LUNES-VIERNES</b>	960	1.016	1.400
<b>PROMEDIO SABADO-DOMINGO</b>	292	305	405
<b>PAGINAS / VISITAS</b>	1,37		
<b>DURACION MEDIA VISITAS</b>	0:00:54		
<b>DURACION MEDIA PAGINAS</b>	0:02:25		

### 2. Secciones (Nacional e Internacional)

	PAGINAS	%
<b>HOME</b>	1.646	4.64 %
<b>RESTO</b>	33.792	95.36 %

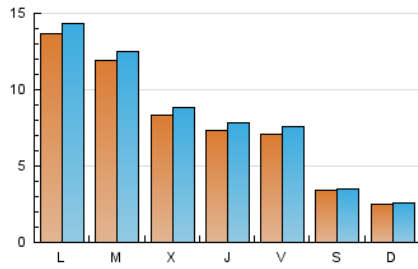
### 3. Por día del mes (Nacional e Internacional)

Día	N. únicos	Visitas	Páginas	Día	N. únicos	Visitas	Páginas	Día	N. únicos	Visitas	Páginas
1	1.908	1.986	2.778	11	684	729	1.012	21	833	888	1.216
2	1.211	1.293	1.752	12	228	237	318	22	771	826	1.119
3	750	803	1.080	13	236	247	315	23	801	837	1.094
4	717	778	1.069	14	3.126	3.216	4.411	24	882	933	1.300
5	392	415	555	15	1.706	1.777	2.453	25	617	668	898
6	226	242	338	16	708	759	1.081	26	218	229	290
7	684	749	1.085	17	706	766	1.165	27	251	258	323
8	650	693	903	18	812	849	1.134	28	832	886	1.221
9	746	795	1.082	19	513	531	719	29	919	990	1.364
10	705	773	1.068	20	272	282	385	30	691	733	948
								31	619	652	962

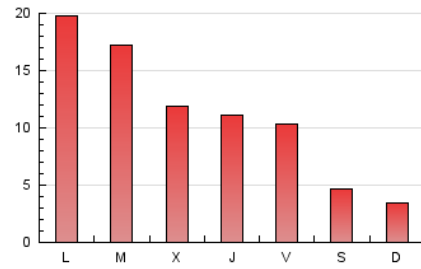
4. Gráficas (Nacional e Internacional)

4.1 Por día de la semana (promedio)

N. únicos / Visitas (x 100)

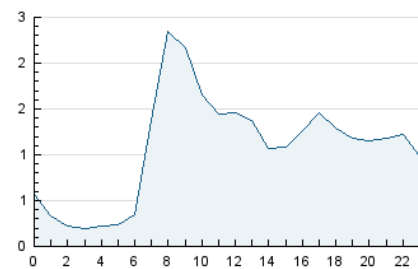


Páginas (x 100)

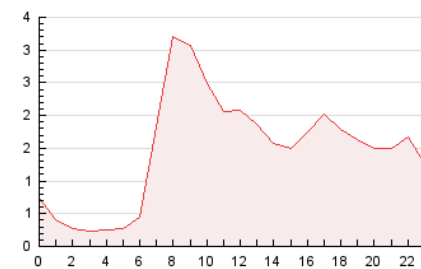


4.2 Por franja horaria (promedio)

Visitas (x 1000)

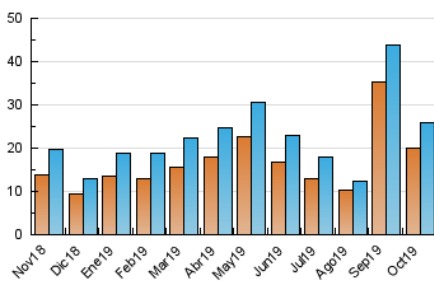


Páginas (x 1000)

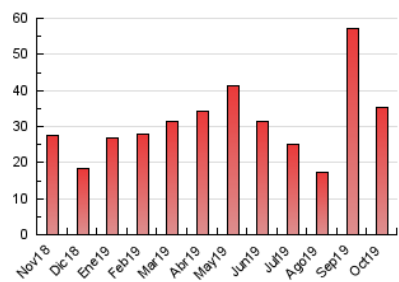


4.3 Por meses

N. únicos / Visitas (x 1000)



Páginas (x 1000)





## INFORMACION Y CONTROL DE PUBLICACIONES, S.A.

Velázquez, 46, 1º Drcha - Tel. 91 435 00 32 Fax 91 435 96 05 - 28001 - MADRID  
 Entença, 218 Entr. 7 - Tel 93 439 24 18 Fax 93 419 25 34 - 08029 - BARCELONA

### Anexo - Tráfico Nacional

**Título:** ESEFICIENCIA.ES  
**URL Primaria:** https://www.eseficiencia.es  
**Editor:** Grupo Tecma Red, S.L.  
**Domicilio:** Jorge Juan, 31 - 1º izq. ext  
**Ciudad:** 28001 MADRID  
**Teléfono:** 91 431 21 06  
**Fax:** 91 101 19 33  
**E-mail:**  
**Clasificación:** Noticias e Información  
**Sub-Clasificación:** Noticias de interés especial

**ESEficiencia.es**  
 Portal de Eficiencia y Servicios Energéticos

#### 1. Cifras totales y promedios (Nacional)

MES - AÑO	NAVEGADORES UNICOS	VISITAS	PAGINAS
Octubre - 2019	16.120	21.275	29.883
<b>PROMEDIO DIARIO</b>	<b>647</b>	<b>686</b>	<b>964</b>
<b>PROMEDIO LUNES-VIERNES</b>	<b>792</b>	<b>841</b>	<b>1.184</b>
<b>PROMEDIO SABADO-DOMINGO</b>	<b>231</b>	<b>242</b>	<b>332</b>
<b>PAGINAS / VISITAS</b>	<b>1,40</b>		
<b>DURACION MEDIA VISITAS</b>	<b>0:00:57</b>		
<b>DURACION MEDIA PAGINAS</b>	<b>0:02:21</b>		

#### 2. Secciones (Nacional)

	PAGINAS	%
<b>HOME</b>	1.428	4.78 %
<b>RESTO</b>	28.455	95.22 %

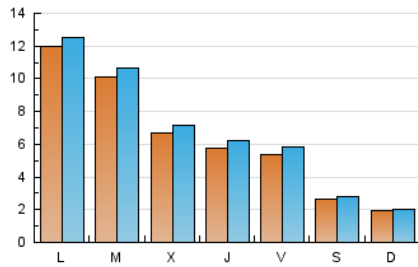
#### 3. Por día del mes (Nacional)

Día	N. únicos	Visitas	Páginas	Día	N. únicos	Visitas	Páginas	Día	N. únicos	Visitas	Páginas
1	1.704	1.771	2.481	11	521	564	822	21	635	684	972
2	1.041	1.110	1.540	12	149	156	223	22	617	667	928
3	612	655	915	13	174	184	245	23	642	675	900
4	550	600	824	14	2.924	3.006	4.164	24	700	742	1.065
5	327	346	471	15	1.478	1.534	2.161	25	461	509	711
6	192	208	300	16	535	578	877	26	153	163	221
7	537	595	903	17	551	604	935	27	200	206	265
8	529	568	755	18	617	648	892	28	683	728	1.033
9	605	650	887	19	437	452	622	29	727	787	1.109
10	562	621	885	20	215	219	307	30	537	572	750
								31	446	473	720

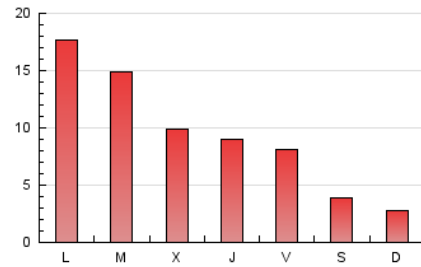
4. Gráficas (Nacional)

4.1 Por día de la semana (promedio)

N. únicos / Visitas (x 100)

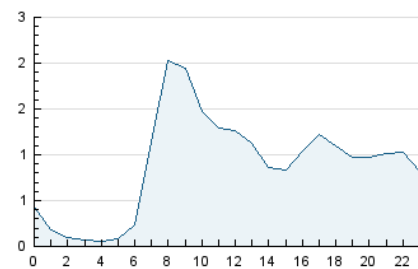


Páginas (x 100)

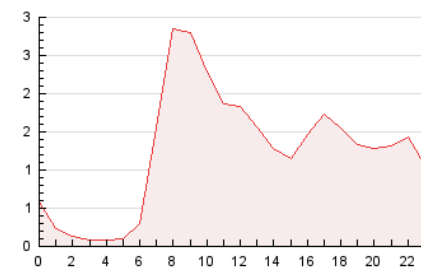


4.2 Por franja horaria (promedio)

Visitas (x 1000)

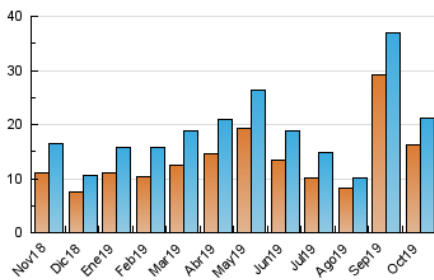


Páginas (x 1000)

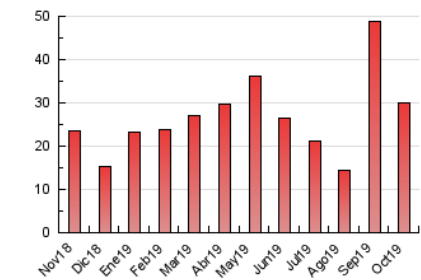


4.3 Por meses

N. únicos / Visitas (x 1000)



Páginas (x 1000)



## 5. Observaciones

Este Medio Electrónico de Comunicación ha sido medido por la herramienta Google Analytics de Google

## 6. Definiciones básicas (Para más información ver Normas Técnicas para el Control de los Medios Electrónicos de Comunicación)

### Página Vista:

Conjunto de ficheros enviado a un usuario como resultado de una petición del mismo recibida por el servidor. Cuando la página está formada por varios marcos (frames), el conjunto de los mismos tendrá, a efectos de cómputo, la consideración de una página unitaria.

### Visita:

Una secuencia ininterrumpida de páginas servidas a un usuario válido. Si dicho usuario no realiza peticiones de páginas en un periodo de tiempo (30 min) la siguiente petición constituirá el inicio de una nueva visita.

### Navegador Único:

Total de combinaciones únicas de una dirección IP y un identificador adicional. Los medios pueden utilizar cookies o el Identificador de Alta de registro.

### Duración Página Vista:

Tiempo acumulado en segundos de todas las páginas vistas (en visitas de dos o más páginas vistas), dividido por el número total de páginas vistas.

### Duración Visita:

Tiempo en segundos de todas las visitas de dos o más páginas vistas, dividido por el número total de visitas de dos o más páginas vistas.

### Tráfico nacional:

Audiencia/difusión correspondiente a España medida en base a los datos de las direcciones IP registradas por el sistema de medición.

## 7. Opinión

De OJDinteractiva, la división de INFORMACIÓN Y CONTROL DE PUBLICACIONES S.A.:

Hemos examinado la información facilitada por el editor del medio electrónico para el periodo que comprende la presente certificación.

Nuestro examen se ha realizado de acuerdo con las normas y procedimientos establecidos en las Normas Técnicas para el Control de los Medios Electrónicos de Comunicación.

En nuestra opinión, la presente acta presenta razonablemente la difusión/audiencia registrada por este medio electrónico.

### ADVERTENCIA:

El trabajo de OJDinteractiva, la división de INFORMACIÓN Y CONTROL DE PUBLICACIONES S.A (INTROL) se limita a la realización de pruebas para la revisión de los datos de recuento suministrados por el editor con la finalidad de expresar una opinión sobre la razonabilidad de dichos datos de acuerdo con las Normas Técnicas para el control de los MEC.

Por tanto, INTROL no acepta responsabilidad alguna por las inexactitudes o errores que puedan existir en los datos de recuento. Tampoco acepta ninguna responsabilidad por la falsedad en los datos de recuento recibidos del editor, ni por otros datos de medición que no están incluidos en el análisis.

Noviembre - 2019

OJDinteractiva