



## INFORMACION Y CONTROL DE PUBLICACIONES, S.A.

Velázquez, 46, 1º Drcha - Tel. 91 435 00 32 Fax 91 435 96 05 - 28001 - MADRID  
Av. Diagonal 497, 5a planta - Tel 93 439 24 18 Fax 93 419 25 34 - 08029 - BARCELONA

**Título:** ESEFICIENCIA.ES  
**URL Primaria:** https://www.eseficiencia.es  
**Editor:** Grupo Tecma Red, S.L.  
**Domicilio:** Jorge Juan, 31 - 1º izq. ext  
**Ciudad:** 28001 MADRID  
**Teléfono:** 91 431 21 06  
**Fax:** 91 101 19 33  
**E-mail:**  
**Clasificación:** Noticias e Información  
**Sub-Clasificación:** Noticias de interés especial

**ESEficiencia**<sup>es</sup>  
Portal de Eficiencia y Servicios Energéticos

### 1. Cifras totales y promedios (Nacional e Internacional)

MES - AÑO	NAVEGADORES UNICOS	VISITAS	PAGINAS
Julio - 2023	10.589	15.875	22.404
<b>PROMEDIO DIARIO</b>	<b>441</b>	<b>512</b>	<b>723</b>
<b>PROMEDIO LUNES-VIERNES</b>	573	671	963
<b>PROMEDIO SABADO-DOMINGO</b>	166	179	217
<b>PAGINAS / VISITAS</b>	1,41		
<b>DURACION MEDIA VISITAS</b>	0:03:04		
<b>TIEMPO INTERACCIÓN MEDIO</b>	0:01:01		

### 2. Secciones (Nacional e Internacional)

	PAGINAS	%
<b>HOME</b>	2.591	11.56 %
<b>RESTO</b>	19.813	88.44 %

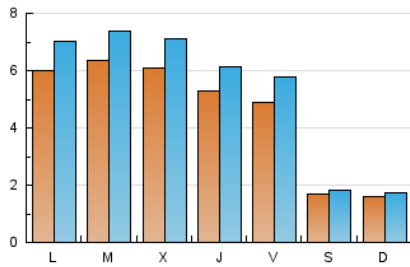
### 3. Por día del mes (Nacional e Internacional)

Día	N. únicos	Visitas	Páginas	Día	N. únicos	Visitas	Páginas	Día	N. únicos	Visitas	Páginas
<b>1</b>	163	173	227	<b>11</b>	753	881	1.225	<b>21</b>	545	653	878
<b>2</b>	154	164	188	<b>12</b>	548	648	901	<b>22</b>	204	216	306
<b>3</b>	603	723	994	<b>13</b>	609	721	1.009	<b>23</b>	155	171	187
<b>4</b>	505	593	846	<b>14</b>	526	610	900	<b>24</b>	516	612	868
<b>5</b>	563	645	916	<b>15</b>	166	178	196	<b>25</b>	708	825	1.231
<b>6</b>	476	537	769	<b>16</b>	170	183	200	<b>26</b>	677	804	1.130
<b>7</b>	445	523	786	<b>17</b>	702	806	1.268	<b>27</b>	501	599	876
<b>8</b>	133	146	180	<b>18</b>	569	655	816	<b>28</b>	436	518	794
<b>9</b>	139	148	177	<b>19</b>	654	753	1.073	<b>29</b>	182	203	247
<b>10</b>	660	773	1.103	<b>20</b>	520	600	917	<b>30</b>	189	206	266
								<b>31</b>	512	608	930

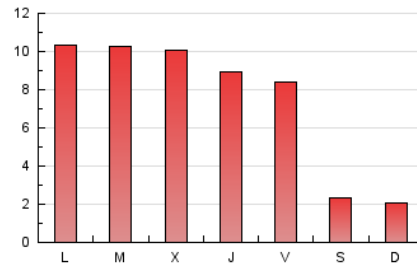
### 4. Gráficas (Nacional e Internacional)

#### 4.1 Por día de la semana (promedio)

N. únicos / Visitas (x 100)

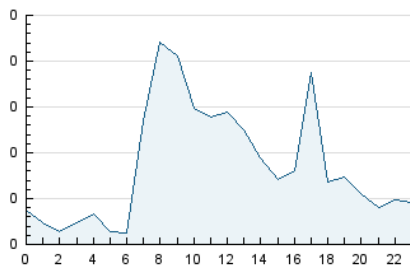


Páginas (x 100)

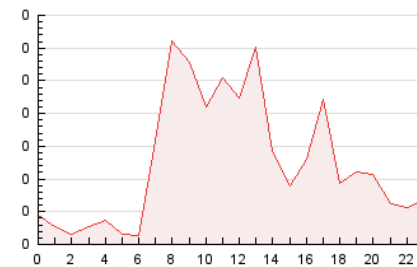


#### 4.2 Por franja horaria (promedio)

Visitas\_ (x 1000)

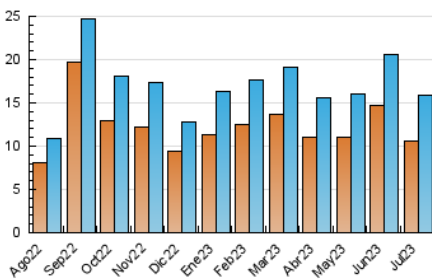


Páginas (x 1000)

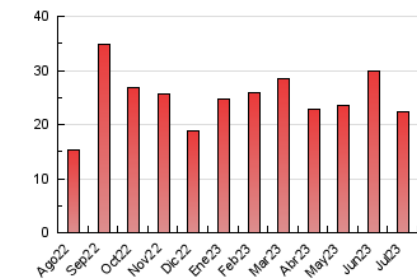


#### 4.3 Por meses

N. únicos / Visitas (x 1000)



Páginas (x 1000)





## INFORMACION Y CONTROL DE PUBLICACIONES, S.A.

Velázquez, 46, 1º Drcha - Tel. 91 435 00 32 Fax 91 435 96 05 - 28001 - MADRID  
Av. Diagonal 497, 5a planta - Tel 93 439 24 18 Fax 93 419 25 34 - 08029 - BARCELONA

### Anexo - Tráfico Nacional

**Título:** ESEFICIENCIA.ES  
**URL Primaria:** https://www.eseficiencia.es  
**Editor:** Grupo Tecma Red, S.L.  
**Domicilio:** Jorge Juan, 31 - 1º izq. ext  
**Ciudad:** 28001 MADRID  
**Teléfono:** 91 431 21 06  
**Fax:** 91 101 19 33  
**E-mail:**  
**Clasificación:** Noticias e Información  
**Sub-Clasificación:** Noticias de interés especial

**ESEficiencia.es**  
Portal de Eficiencia y Servicios Energéticos

#### 1. Cifras totales y promedios (Nacional)

MES - AÑO	NAVEGADORES UNICOS	VISITAS	PAGINAS
Julio - 2023	7.786	12.664	18.901
<b>PROMEDIO DIARIO</b>	<b>345</b>	<b>409</b>	<b>610</b>
<b>PROMEDIO LUNES-VIERNES</b>	<b>455</b>	<b>544</b>	<b>826</b>
<b>PROMEDIO SABADO-DOMINGO</b>	<b>114</b>	<b>125</b>	<b>157</b>
<b>PAGINAS / VISITAS</b>	<b>1,49</b>		
<b>DURACION MEDIA VISITAS</b>	<b>0:03:22</b>		
<b>TIEMPO INTERACCIÓN MEDIO</b>	<b>0:01:10</b>		

#### 2. Secciones (Nacional)

	PAGINAS	%
<b>HOME</b>	2.378	12.58 %
<b>RESTO</b>	16.523	87.42 %

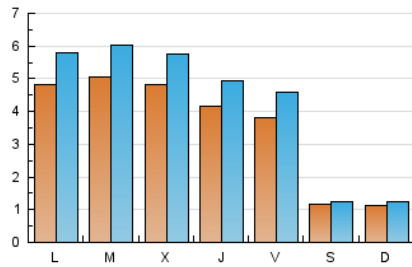
#### 3. Por día del mes (Nacional)

Día	N. únicos	Visitas	Páginas	Día	N. únicos	Visitas	Páginas	Día	N. únicos	Visitas	Páginas
<b>1</b>	122	130	185	<b>11</b>	626	748	1.077	<b>21</b>	441	532	753
<b>2</b>	104	113	133	<b>12</b>	429	515	762	<b>22</b>	132	140	191
<b>3</b>	490	603	841	<b>13</b>	484	584	856	<b>23</b>	98	109	124
<b>4</b>	397	481	719	<b>14</b>	408	487	763	<b>24</b>	412	500	753
<b>5</b>	432	507	773	<b>15</b>	100	107	124	<b>25</b>	587	695	1.091
<b>6</b>	368	426	655	<b>16</b>	110	120	138	<b>26</b>	564	685	1.012
<b>7</b>	342	413	674	<b>17</b>	533	619	1.062	<b>27</b>	395	485	748
<b>8</b>	91	102	134	<b>18</b>	414	485	638	<b>28</b>	334	408	675
<b>9</b>	100	107	132	<b>19</b>	507	593	895	<b>29</b>	134	152	183
<b>10</b>	551	655	977	<b>20</b>	412	483	793	<b>30</b>	148	165	221
								<b>31</b>	427	515	819

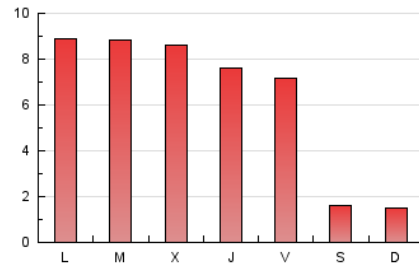
#### 4. Gráficas (Nacional)

##### 4.1 Por día de la semana (promedio)

N. únicos / Visitas (x 100)

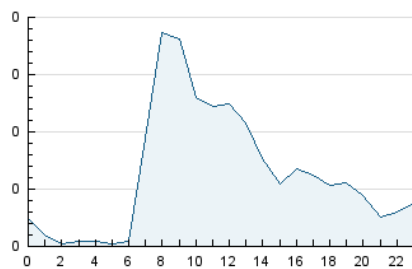


Páginas (x 100)

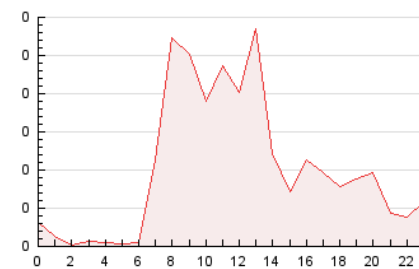


##### 4.2 Por franja horaria (promedio)

Visitas\_ (x 1000)

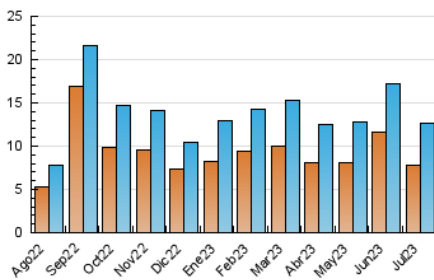


Páginas (x 1000)

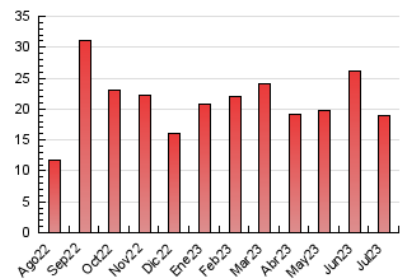


##### 4.3 Por meses

N. únicos / Visitas (x 1000)



Páginas (x 1000)



## 5. Observaciones

Este Medio Electrónico de Comunicación ha sido medido por la herramienta Google Analytics de Google (GA4)

## 6. Definiciones básicas (Para más información ver Normas Técnicas para el Control de los Medios Electrónicos de Comunicación)

### Página Vista:

Conjunto de ficheros enviado a un usuario como resultado de una petición del mismo recibida por el servidor. Cuando la página está formada por varios marcos (frames), el conjunto de los mismos tendrá, a efectos de cómputo, la consideración de una página unitaria.

### Visita:

Una secuencia ininterrumpida de páginas servidas a un usuario válido. Si dicho usuario no realiza peticiones de páginas en un periodo de tiempo (30 min) la siguiente petición constituirá el inicio de una nueva visita.

### Navegador Único:

Total de combinaciones únicas de una dirección IP y un identificador adicional. Los medios pueden utilizar cookies o el Identificador de Alta de registro.

### Duración Página Vista:

Tiempo acumulado en segundos de todas las páginas vistas (en visitas de dos o más páginas vistas), dividido por el número total de páginas vistas.

### Duración Visita:

Tiempo en segundos de todas las visitas de dos o más páginas vistas, dividido por el número total de visitas de dos o más páginas vistas.

### Tráfico nacional:

Audiencia/difusión correspondiente a España medida en base a los datos de las direcciones IP registradas por el sistema de medición.

## 7. Opinión

De OJDinteractiva, la división de INFORMACIÓN Y CONTROL DE PUBLICACIONES S.A.:

Hemos examinado la información facilitada por el editor del medio electrónico para el periodo que comprende la presente certificación.

Nuestro examen se ha realizado de acuerdo con las normas y procedimientos establecidos en las Normas Técnicas para el Control de los Medios Electrónicos de Comunicación.

En nuestra opinión, la presente acta presenta razonablemente la difusión/audiencia registrada por este medio electrónico.

### ADVERTENCIA:

El trabajo de OJDinteractiva, la división de INFORMACIÓN Y CONTROL DE PUBLICACIONES S.A (INTROL) se limita a la realización de pruebas para la revisión de los datos de recuento suministrados por el editor con la finalidad de expresar una opinión sobre la razonabilidad de dichos datos de acuerdo con las Normas Técnicas para el control de los MEC.

Por tanto, INTROL no acepta responsabilidad alguna por las inexactitudes o errores que puedan existir en los datos de recuento. Tampoco acepta ninguna responsabilidad por la falsedad en los datos de recuento recibidos del editor, ni por otros datos de medición que no están incluidos en el análisis.

Agosto - 2023

OJDinteractiva