



## INFORMACION Y CONTROL DE PUBLICACIONES, S.A.

Velázquez, 46, 1º Drcha - Tel. 91 435 00 32 Fax 91 435 96 05 - 28001 - MADRID  
 Entença, 218 Entr. 7 - Tel 93 439 24 18 Fax 93 419 25 34 - 08029 - BARCELONA

**Título:** ESEFICIENCIA.ES  
**URL Primaria:** https://www.eseficiencia.es  
**Editor:** Grupo Tecma Red, S.L.  
**Domicilio:** Jorge Juan, 31 - 1º izq. ext  
**Ciudad:** 28001 MADRID  
**Teléfono:** 91 431 21 06  
**Fax:** 91 101 19 33  
**E-mail:**  
**Clasificación:** Noticias e Información  
**Sub-Clasificación:** Noticias de interés especial

**ESEficiencia**<sup>es</sup>  
 Portal de Eficiencia y Servicios Energéticos

### 1. Cifras totales y promedios (Nacional e Internacional)

MES - AÑO	NAVEGADORES UNICOS	VISITAS	PAGINAS
Mayo - 2019	22.781	30.533	41.283
<b>PROMEDIO DIARIO</b>	<b>927</b>	<b>985</b>	<b>1.332</b>
<b>PROMEDIO LUNES-VIERNES</b>	1.117	1.190	1.617
<b>PROMEDIO SABADO-DOMINGO</b>	378	394	510
<b>PAGINAS / VISITAS</b>	1,35		
<b>DURACION MEDIA VISITAS</b>	0:00:56		
<b>DURACION MEDIA PAGINAS</b>	0:02:38		

### 2. Secciones (Nacional e Internacional)

	PAGINAS	%
<b>HOME</b>	1.640	3.97 %
<b>RESTO</b>	39.643	96.03 %

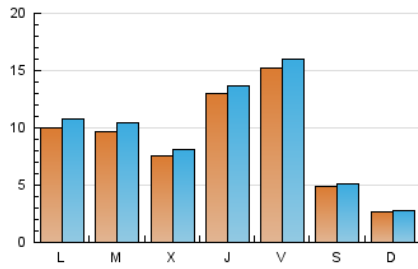
### 3. Por día del mes (Nacional e Internacional)

Día	N. únicos	Visitas	Páginas	Día	N. únicos	Visitas	Páginas	Día	N. únicos	Visitas	Páginas
1	315	338	438	11	209	219	302	21	1.032	1.105	1.549
2	698	744	1.017	12	218	234	313	22	895	961	1.415
3	778	832	1.188	13	849	905	1.287	23	3.259	3.402	4.202
4	250	258	335	14	769	840	1.124	24	3.670	3.802	4.599
5	227	235	353	15	589	643	886	25	599	625	795
6	1.250	1.351	2.117	16	620	669	884	26	262	282	401
7	1.132	1.216	1.665	17	1.688	1.793	2.380	27	886	965	1.342
8	814	875	1.249	18	910	947	1.152	28	920	995	1.340
9	748	806	1.117	19	345	355	432	29	1.154	1.227	1.701
10	781	850	1.281	20	1.020	1.110	1.746	30	1.161	1.231	1.704
								31	674	718	969

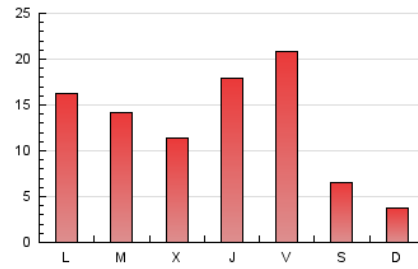
4. Gráficas (Nacional e Internacional)

4.1 Por día de la semana (promedio)

N. únicos / Visitas (x 100)



Páginas (x 100)

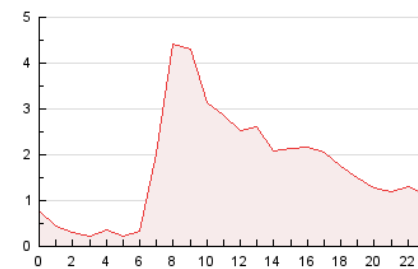


4.2 Por franja horaria (promedio)

Visitas (x 1000)

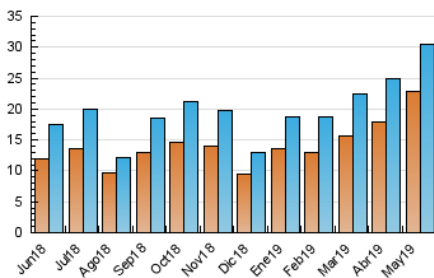


Páginas (x 1000)

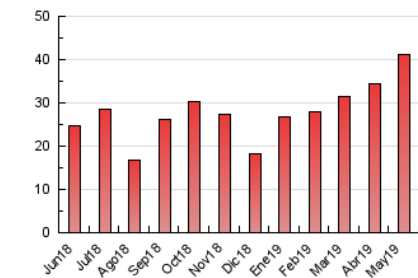


4.3 Por meses

N. únicos / Visitas (x 1000)



Páginas (x 1000)





## INFORMACION Y CONTROL DE PUBLICACIONES, S.A.

Velázquez, 46, 1º Drcha - Tel. 91 435 00 32 Fax 91 435 96 05 - 28001 - MADRID  
Entença, 218 Entr. 7 - Tel 93 439 24 18 Fax 93 419 25 34 - 08029 - BARCELONA

### Anexo - Tráfico Nacional

**Título:** ESEFICIENCIA.ES  
**URL Primaria:** https://www.eseficiencia.es  
**Editor:** Grupo Tecma Red, S.L.  
**Domicilio:** Jorge Juan, 31 - 1º izq. ext  
**Ciudad:** 28001 MADRID  
**Teléfono:** 91 431 21 06  
**Fax:** 91 101 19 33  
**E-mail:**  
**Clasificación:** Noticias e Información  
**Sub-Clasificación:** Noticias de interés especial

**ESEficiencia.es**  
Portal de Eficiencia y Servicios Energéticos

#### 1. Cifras totales y promedios (Nacional)

MES - AÑO	NAVEGADORES UNICOS	VISITAS	PAGINAS
Mayo - 2019	19.252	26.258	36.100
<b>PROMEDIO DIARIO</b>	<b>794</b>	<b>847</b>	<b>1.165</b>
<b>PROMEDIO LUNES-VIERNES</b>	<b>959</b>	<b>1.025</b>	<b>1.417</b>
<b>PROMEDIO SABADO-DOMINGO</b>	<b>321</b>	<b>335</b>	<b>440</b>
<b>PAGINAS / VISITAS</b>	<b>1,37</b>		
<b>DURACION MEDIA VISITAS</b>	<b>0:00:58</b>		
<b>DURACION MEDIA PAGINAS</b>	<b>0:02:35</b>		

#### 2. Secciones (Nacional)

	PAGINAS	%
<b>HOME</b>	1.417	3.93 %
<b>RESTO</b>	34.683	96.07 %

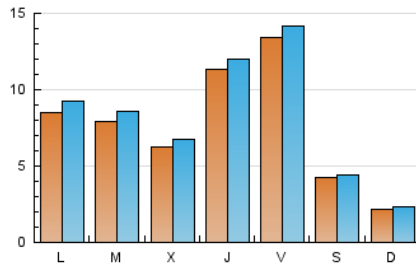
#### 3. Por día del mes (Nacional)

Día	N. únicos	Visitas	Páginas	Día	N. únicos	Visitas	Páginas	Día	N. únicos	Visitas	Páginas
1	250	269	344	11	160	168	238	21	882	948	1.355
2	534	578	823	12	183	197	273	22	741	806	1.233
3	637	686	1.019	13	715	766	1.121	23	3.032	3.167	3.940
4	198	205	278	14	614	676	932	24	3.417	3.541	4.270
5	179	187	293	15	469	514	733	25	502	519	661
6	1.078	1.170	1.894	16	507	550	741	26	219	235	348
7	921	995	1.412	17	1.508	1.603	2.162	27	728	802	1.163
8	678	735	1.072	18	835	866	1.050	28	745	812	1.123
9	599	649	924	19	295	304	375	29	966	1.033	1.464
10	599	657	1.018	20	864	950	1.550	30	1.009	1.073	1.478
								31	557	597	813

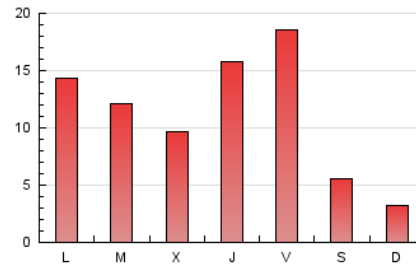
4. Gráficas (Nacional)

4.1 Por día de la semana (promedio)

N. únicos / Visitas (x 100)

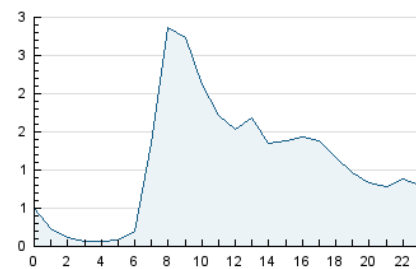


Páginas (x 100)

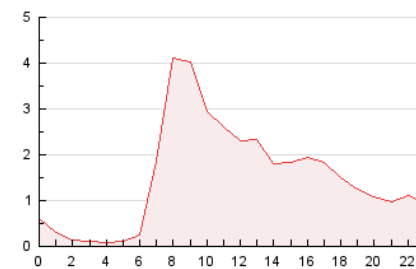


4.2 Por franja horaria (promedio)

Visitas (x 1000)

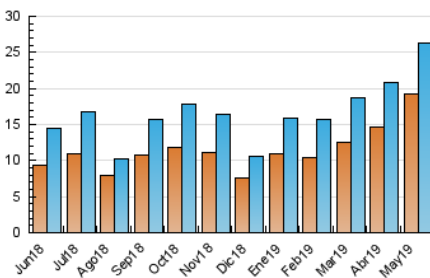


Páginas (x 1000)

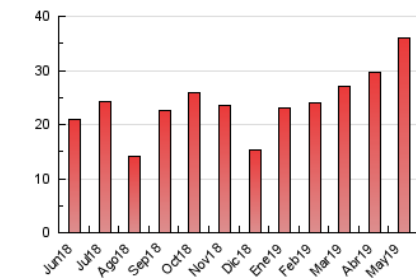


4.3 Por meses

N. únicos / Visitas (x 1000)



Páginas (x 1000)



## 5. Observaciones

Este Medio Electrónico de Comunicación ha sido medido por la herramienta Google Analytics de Google

## 6. Definiciones básicas (Para más información ver Normas Técnicas para el Control de los Medios Electrónicos de Comunicación)

### Página Vista:

Conjunto de ficheros enviado a un usuario como resultado de una petición del mismo recibida por el servidor. Cuando la página está formada por varios marcos (frames), el conjunto de los mismos tendrá, a efectos de cómputo, la consideración de una página unitaria.

### Visita:

Una secuencia ininterrumpida de páginas servidas a un usuario válido. Si dicho usuario no realiza peticiones de páginas en un periodo de tiempo (30 min) la siguiente petición constituirá el inicio de una nueva visita.

### Navegador Único:

Total de combinaciones únicas de una dirección IP y un identificador adicional. Los medios pueden utilizar cookies o el Identificador de Alta de registro.

### Duración Página Vista:

Tiempo acumulado en segundos de todas las páginas vistas (en visitas de dos o más páginas vistas), dividido por el número total de páginas vistas.

### Duración Visita:

Tiempo en segundos de todas las visitas de dos o más páginas vistas, dividido por el número total de visitas de dos o más páginas vistas.

### Tráfico nacional:

Audiencia/difusión correspondiente a España medida en base a los datos de las direcciones IP registradas por el sistema de medición.

## 7. Opinión

De OJDinteractiva, la división de INFORMACIÓN Y CONTROL DE PUBLICACIONES S.A.:

Hemos examinado la información facilitada por el editor del medio electrónico para el periodo que comprende la presente certificación.

Nuestro examen se ha realizado de acuerdo con las normas y procedimientos establecidos en las Normas Técnicas para el Control de los Medios Electrónicos de Comunicación.

En nuestra opinión, la presente acta presenta razonablemente la difusión/audiencia registrada por este medio electrónico.

### ADVERTENCIA:

El trabajo de OJDinteractiva, la división de INFORMACIÓN Y CONTROL DE PUBLICACIONES S.A (INTROL) se limita a la realización de pruebas para la revisión de los datos de recuento suministrados por el editor con la finalidad de expresar una opinión sobre la razonabilidad de dichos datos de acuerdo con las Normas Técnicas para el control de los MEC.

Por tanto, INTROL no acepta responsabilidad alguna por las inexactitudes o errores que puedan existir en los datos de recuento. Tampoco acepta ninguna responsabilidad por la falsedad en los datos de recuento recibidos del editor, ni por otros datos de medición que no están incluidos en el análisis.

Junio - 2019

OJDinteractiva