



INFORMACION Y CONTROL DE PUBLICACIONES, S.A.

Velázquez, 46, 1º Drcha - Tel. 91 435 00 32 Fax 91 435 96 05 - 28001 - MADRID
 Entença, 218 Entr. 7 - Tel 93 439 24 18 Fax 93 419 25 34 - 08029 - BARCELONA

Título: CANARIAS7.ES - LABORAE.COM
URL Primaria: http://www.laborae.com
Editor: Informaciones Canarias, S.A.
Domicilio: Profesor Lozano, 7
Ciudad: 35008 LAS PALMAS
Teléfono: 928 301 300
Fax: 928 301 434
E-mail: webmaster@canarias7.es
Clasificación: Educación y empleo
Sub-Clasificación: Búsqueda de empleo



1. Cifras totales y promedios (Nacional e Internacional)

MES - AÑO	NAVEGADORES UNICOS	VISITAS	PAGINAS
Marzo - 2017	33.949	69.247	140.067
PROMEDIO DIARIO	1.874	2.234	4.518
PROMEDIO LUNES-VIERNES	2.165	2.613	5.332
PROMEDIO SABADO-DOMINGO	1.035	1.143	2.180
PAGINAS / VISITAS	2,02		
DURACION MEDIA VISITAS	0:02:19		
DURACION MEDIA PAGINAS	0:02:16		

2. Secciones (Nacional e Internacional)

	PAGINAS	%
HOME	51.310	36.63 %
RESTO	88.757	63.37 %

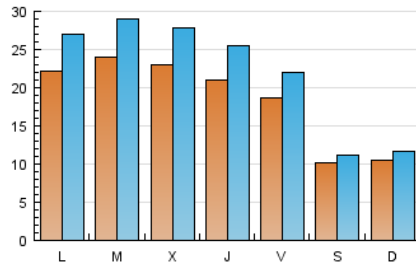
3. Por día del mes (Nacional e Internacional)

Día	N. únicos	Visitas	Páginas	Día	N. únicos	Visitas	Páginas	Día	N. únicos	Visitas	Páginas
1	2.292	2.748	5.597	11	865	961	1.784	21	2.645	3.214	6.856
2	2.049	2.476	5.538	12	1.046	1.177	2.216	22	2.437	2.965	5.949
3	1.777	2.119	4.316	13	2.133	2.612	5.729	23	2.358	2.863	5.170
4	1.022	1.122	2.306	14	2.512	3.043	6.144	24	2.284	2.709	5.020
5	1.141	1.260	2.334	15	2.009	2.446	4.715	25	1.028	1.133	2.107
6	2.318	2.797	6.146	16	2.018	2.441	5.201	26	970	1.060	2.000
7	2.344	2.820	6.050	17	1.965	2.332	4.472	27	2.108	2.572	5.101
8	2.057	2.470	5.820	18	1.154	1.279	2.437	28	2.074	2.523	5.185
9	1.995	2.414	5.122	19	1.053	1.154	2.256	29	2.740	3.318	6.098
10	1.620	1.934	4.047	20	2.321	2.826	6.003	30	2.101	2.515	4.770
								31	1.649	1.944	3.578

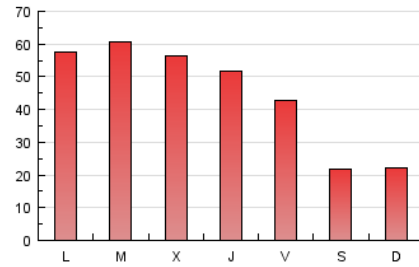
4. Gráficas (Nacional e Internacional)

4.1 Por día de la semana (promedio)

N. únicos / Visitas (x 100)

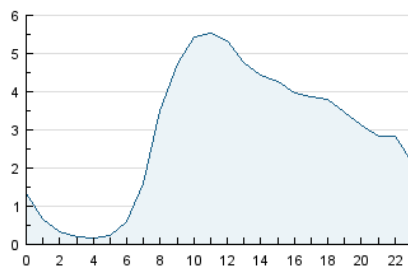


Páginas (x 100)

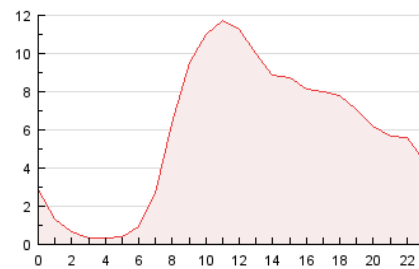


4.2 Por franja horaria (promedio)

Visitas (x 1000)

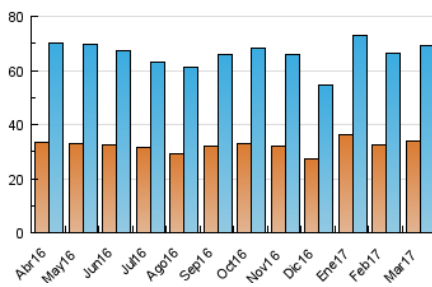


Páginas (x 1000)

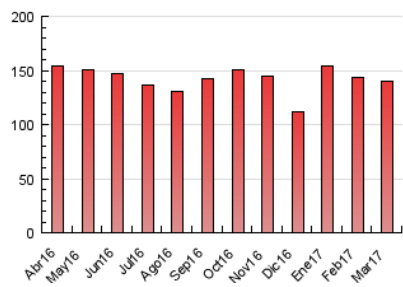


4.3 Por meses

N. únicos / Visitas (x 1000)



Páginas (x 1000)





INFORMACION Y CONTROL DE PUBLICACIONES, S.A.

Velázquez, 46, 1º Drcha - Tel. 91 435 00 32 Fax 91 435 96 05 - 28001 - MADRID
Entença, 218 Entr. 7 - Tel 93 439 24 18 Fax 93 419 25 34 - 08029 - BARCELONA

Anexo - Tráfico Nacional

Título: CANARIAS7.ES - LABORAE.COM
URL Primaria: http://www.laborae.com
Editor: Informaciones Canarias, S.A.
Domicilio: Profesor Lozano, 7
Ciudad: 35008 LAS PALMAS
Teléfono: 928 301 300
Fax: 928 301 434
E-mail: webmaster@canarias7.es
Clasificación: Educación y empleo
Sub-Clasificación: Búsqueda de empleo



1. Cifras totales y promedios (Nacional)

MES - AÑO	NAVEGADORES UNICOS	VISITAS	PAGINAS
Marzo - 2017	31.483	66.186	134.711
PROMEDIO DIARIO	1.781	2.135	4.346
PROMEDIO LUNES-VIERNES	2.067	2.509	5.152
PROMEDIO SABADO-DOMINGO	959	1.061	2.027
PAGINAS / VISITAS	2,04		
DURACION MEDIA VISITAS	0:02:21		
DURACION MEDIA PAGINAS	0:02:16		

2. Secciones (Nacional)

	PAGINAS	%
HOME	49.535	36.77 %
RESTO	85.176	63.23 %

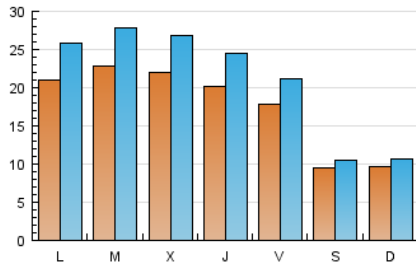
3. Por día del mes (Nacional)

Día	N. únicos	Visitas	Páginas	Día	N. únicos	Visitas	Páginas	Día	N. únicos	Visitas	Páginas
1	2.191	2.644	5.417	11	792	884	1.628	21	2.536	3.101	6.653
2	1.949	2.370	5.344	12	974	1.091	2.069	22	2.329	2.853	5.762
3	1.682	2.020	4.143	13	2.024	2.492	5.492	23	2.260	2.756	4.985
4	944	1.041	2.147	14	2.420	2.942	5.984	24	2.203	2.624	4.890
5	1.067	1.181	2.176	15	1.914	2.348	4.562	25	960	1.061	2.001
6	2.178	2.652	5.813	16	1.931	2.352	5.062	26	889	973	1.844
7	2.220	2.686	5.858	17	1.886	2.251	4.338	27	2.015	2.472	4.952
8	1.960	2.366	5.643	18	1.084	1.207	2.300	28	1.989	2.430	5.005
9	1.891	2.305	4.953	19	959	1.051	2.054	29	2.622	3.188	5.863
10	1.535	1.843	3.864	20	2.209	2.707	5.826	30	2.018	2.425	4.611
								31	1.577	1.870	3.472

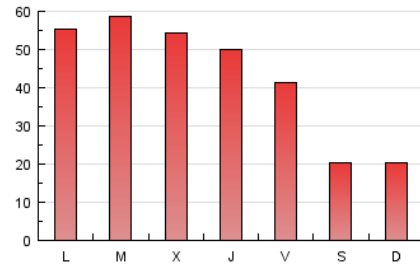
4. Gráficas (Nacional)

4.1 Por día de la semana (promedio)

N. únicos / Visitas (x 100)

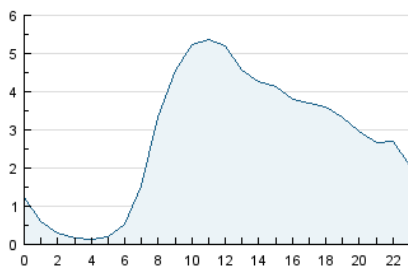


Páginas (x 100)

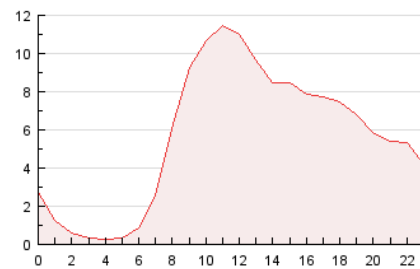


4.2 Por franja horaria (promedio)

Visitas (x 1000)

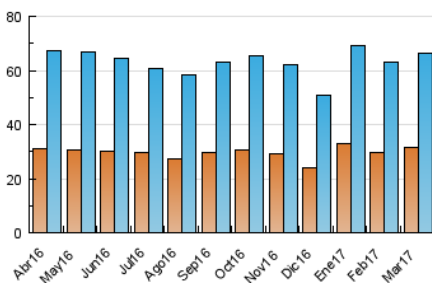


Páginas (x 1000)

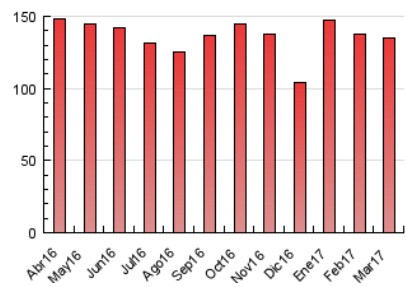


4.3 Por meses

N. únicos / Visitas (x 1000)



Páginas (x 1000)



5. Observaciones

Este Medio Electrónico de Comunicación ha sido medido por la herramienta Google Analytics de Google

6. Definiciones básicas (Para más información ver Normas Técnicas para el Control de los Medios Electrónicos de Comunicación)

Página Vista:

Conjunto de ficheros enviado a un usuario como resultado de una petición del mismo recibida por el servidor. Cuando la página está formada por varios marcos (frames), el conjunto de los mismos tendrá, a efectos de cómptuo, la consideración de una página unitaria.

Visita:

Una secuencia ininterrumpida de páginas servidas a un usuario válido. Si dicho usuario no realiza peticiones de páginas en un periodo de tiempo (30 min) la siguiente petición constituirá el inicio de una nueva visita.

Navegador Único:

Total de combinaciones únicas de una dirección IP y un identificador adicional. Los medios pueden utilizar cookies o el Identificador de Alta de registro.

Duración Página Vista:

Tiempo acumulado en segundos de todas las páginas vistas (en visitas de dos o más páginas vistas), dividido por el número total de páginas vistas.

Duración Visita:

Tiempo en segundos de todas las visitas de dos o más páginas vistas, dividido por el número total de visitas de dos o más páginas vistas.

Tráfico nacional:

Audiencia/difusión correspondiente a España medida en base a los datos de las direcciones IP registradas por el sistema de medición.

7. Opinión

De OJDinteractiva, la división de INFORMACIÓN Y CONTROL DE PUBLICACIONES S.A.:

Hemos examinado la información facilitada por el editor del medio electrónico para el periodo que comprende la presente certificación.

Nuestro examen se ha realizado de acuerdo con las normas y procedimientos establecidos en las Normas Técnicas para el Control de los Medios Electrónicos de Comunicación.

En nuestra opinión, la presente certificación presenta razonablemente la difusión/audiencia registrada por este canal.

ADVERTENCIA:

El trabajo de OJDinteractiva, la división de INFORMACIÓN Y CONTROL DE PUBLICACIONES S.A (INTROL) se limita a la realización de pruebas para la revisión de los datos de recuento suministrados por el editor con la finalidad de expresar una opinión sobre la razonabilidad de dichos datos de acuerdo con las Normas Técnicas para el control de los MEC.

Por tanto, INTROL no acepta responsabilidad alguna por las inexactitudes o errores que puedan existir en los datos de recuento. Tampoco acepta ninguna responsabilidad por la falsedad en los datos de recuento recibidos del editor, ni por otros datos de medición que no están incluidos en el análisis.

Abril - 2017

OJDinteractiva