



INFORMACION Y CONTROL DE PUBLICACIONES, S.A.

Velázquez, 46, 1º Drcha - Tel. 91 435 00 32 Fax 91 435 96 05 - 28001 - MADRID
 Entença, 218 Entr. 7 - Tel 93 439 24 18 Fax 93 419 25 34 - 08029 - BARCELONA

Título: CANARIAS7.ES - LABORAE.COM
URL Primaria: http://www.laborae.com
Editor: Informaciones Canarias, S.A.
Domicilio: Profesor Lozano, 7
Ciudad: 35008 LAS PALMAS
Teléfono: 928 301 300
Fax: 928 301 434
E-mail: webmaster@canarias7.es
Clasificación: Educación y empleo
Sub-Clasificación: Búsqueda de empleo



1. Cifras totales y promedios (Nacional e Internacional)

MES - AÑO	NAVEGADORES UNICOS	VISITAS	PAGINAS
Febrero - 2017	32.565	66.376	143.445
PROMEDIO DIARIO	1.985	2.371	5.123
PROMEDIO LUNES-VIERNES	2.321	2.811	6.132
PROMEDIO SABADO-DOMINGO	1.145	1.270	2.602
PAGINAS / VISITAS	2,16		
DURACION MEDIA VISITAS	0:02:31		
DURACION MEDIA PAGINAS	0:02:10		

2. Secciones (Nacional e Internacional)

	PAGINAS	%
HOME	52.659	36.71 %
RESTO	90.786	63.29 %

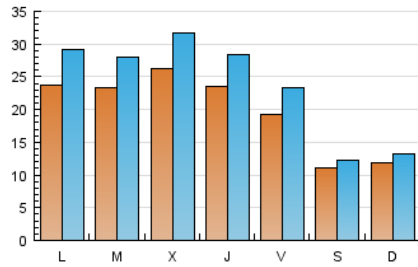
3. Por día del mes (Nacional e Internacional)

Día	N. únicos	Visitas	Páginas	Día	N. únicos	Visitas	Páginas	Día	N. únicos	Visitas	Páginas
1	2.547	3.095	7.206	11	1.129	1.253	2.560	21	2.363	2.888	6.700
2	2.386	2.926	6.918	12	1.249	1.406	3.236	22	2.806	3.442	7.456
3	2.196	2.645	5.566	13	2.490	3.069	7.307	23	2.211	2.643	5.344
4	1.183	1.324	2.601	14	2.551	3.038	6.110	24	1.809	2.169	4.570
5	1.310	1.464	3.012	15	2.556	3.039	6.444	25	992	1.101	2.212
6	2.763	3.387	7.940	16	2.203	2.659	5.942	26	1.136	1.245	2.499
7	2.550	3.116	7.135	17	1.829	2.212	4.381	27	1.982	2.417	5.205
8	2.594	3.130	6.629	18	1.091	1.206	2.354	28	1.845	2.172	4.332
9	2.585	3.117	6.592	19	1.073	1.161	2.341				
10	1.860	2.288	4.798	20	2.284	2.764	6.055				

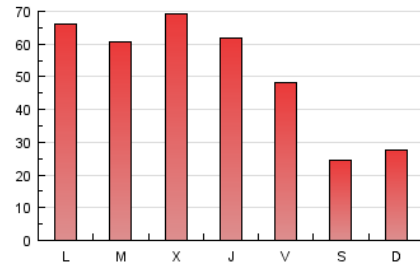
4. Gráficas (Nacional e Internacional)

4.1 Por día de la semana (promedio)

N. únicos / Visitas (x 100)

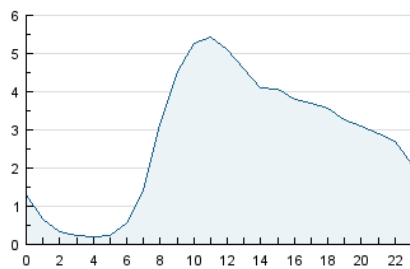


Páginas (x 100)

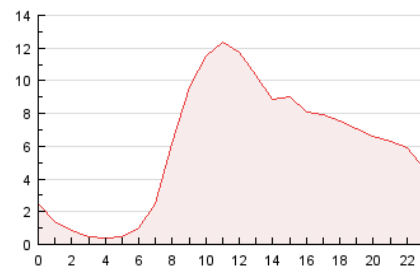


4.2 Por franja horaria (promedio)

Visitas (x 1000)

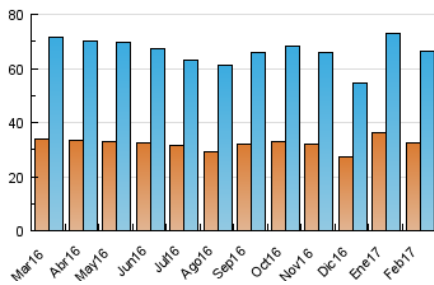


Páginas (x 1000)

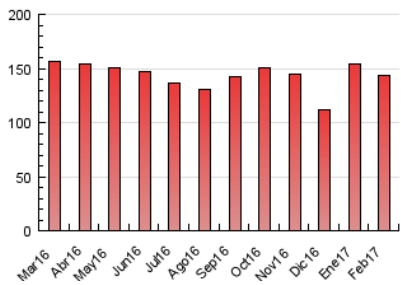


4.3 Por meses

N. únicos / Visitas (x 1000)



Páginas (x 1000)





INFORMACION Y CONTROL DE PUBLICACIONES, S.A.

Velázquez, 46, 1º Drcha - Tel. 91 435 00 32 Fax 91 435 96 05 - 28001 - MADRID
 Entença, 218 Entr. 7 - Tel 93 439 24 18 Fax 93 419 25 34 - 08029 - BARCELONA

Anexo - Tráfico Nacional

Título: CANARIAS7.ES - LABORAE.COM
URL Primaria: http://www.laborae.com
Editor: Informaciones Canarias, S.A.
Domicilio: Profesor Lozano, 7
Ciudad: 35008 LAS PALMAS
Teléfono: 928 301 300
Fax: 928 301 434
E-mail: webmaster@canarias7.es
Clasificación: Educación y empleo
Sub-Clasificación: Búsqueda de empleo



1. Cifras totales y promedios (Nacional)

MES - AÑO	NAVEGADORES UNICOS	VISITAS	PAGINAS
Febrero - 2017	29.650	62.912	137.308
PROMEDIO DIARIO	1.867	2.247	4.904
PROMEDIO LUNES-VIERNES	2.196	2.679	5.902
PROMEDIO SABADO-DOMINGO	1.047	1.165	2.409
PAGINAS / VISITAS	2,18		
DURACION MEDIA VISITAS	0:02:34		
DURACION MEDIA PAGINAS	0:02:10		

2. Secciones (Nacional)

	PAGINAS	%
HOME	50.433	36.73 %
RESTO	86.875	63.27 %

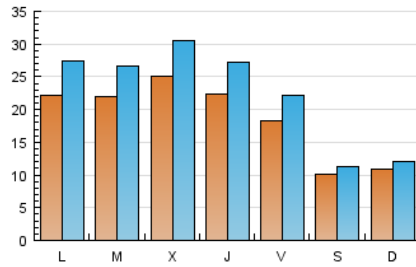
3. Por día del mes (Nacional)

Día	N. únicos	Visitas	Páginas	Día	N. únicos	Visitas	Páginas	Día	N. únicos	Visitas	Páginas
1	2.430	2.974	7.001	11	1.039	1.155	2.382	21	2.242	2.762	6.477
2	2.275	2.808	6.735	12	1.155	1.298	3.021	22	2.675	3.305	7.239
3	2.096	2.540	5.381	13	2.375	2.943	7.067	23	2.109	2.537	5.148
4	1.097	1.231	2.445	14	2.441	2.925	5.928	24	1.700	2.051	4.356
5	1.207	1.352	2.811	15	2.449	2.927	6.234	25	873	978	1.993
6	2.597	3.208	7.632	16	2.096	2.545	5.725	26	992	1.099	2.239
7	2.401	2.954	6.852	17	1.741	2.120	4.222	27	1.764	2.193	4.761
8	2.443	2.975	6.385	18	1.012	1.123	2.181	28	1.712	2.037	4.118
9	2.441	2.968	6.318	19	1.001	1.087	2.199				
10	1.768	2.189	4.640	20	2.158	2.628	5.818				

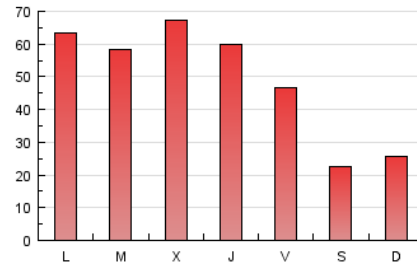
4. Gráficas (Nacional)

4.1 Por día de la semana (promedio)

N. únicos / Visitas (x 100)

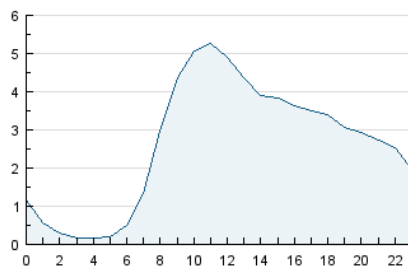


Páginas (x 100)

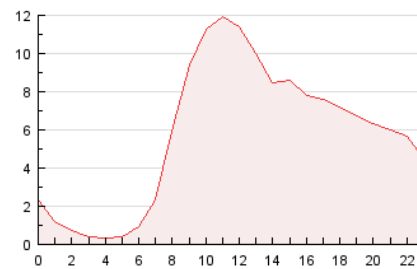


4.2 Por franja horaria (promedio)

Visitas (x 1000)

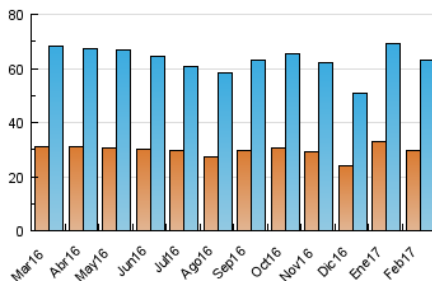


Páginas (x 1000)

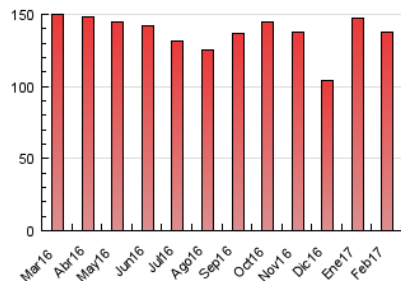


4.3 Por meses

N. únicos / Visitas (x 1000)



Páginas (x 1000)



5. Observaciones

Este Medio Electrónico de Comunicación ha sido medido por la herramienta Google Analytics de Google

6. Definiciones básicas (Para más información ver Normas Técnicas para el Control de los Medios Electrónicos de Comunicación)

Página Vista:

Conjunto de ficheros enviado a un usuario como resultado de una petición del mismo recibida por el servidor. Cuando la página está formada por varios marcos (frames), el conjunto de los mismos tendrá, a efectos de cómputo, la consideración de una página unitaria.

Visita:

Una secuencia ininterrumpida de páginas servidas a un usuario válido. Si dicho usuario no realiza peticiones de páginas en un periodo de tiempo (30 min) la siguiente petición constituirá el inicio de una nueva visita.

Navegador Único:

Total de combinaciones únicas de una dirección IP y un identificador adicional. Los medios pueden utilizar cookies o el Identificador de Alta de registro.

Duración Página Vista:

Tiempo acumulado en segundos de todas las páginas vistas (en visitas de dos o más páginas vistas), dividido por el número total de páginas vistas.

Duración Visita:

Tiempo en segundos de todas las visitas de dos o más páginas vistas, dividido por el número total de visitas de dos o más páginas vistas.

Tráfico nacional:

Audiencia/difusión correspondiente a España medida en base a los datos de las direcciones IP registradas por el sistema de medición.

7. Opinión

De OJDinteractiva, la división de INFORMACIÓN Y CONTROL DE PUBLICACIONES S.A.:

Hemos examinado la información facilitada por el editor del medio electrónico para el periodo que comprende la presente certificación.

Nuestro examen se ha realizado de acuerdo con las normas y procedimientos establecidos en las Normas Técnicas para el Control de los Medios Electrónicos de Comunicación.

En nuestra opinión, la presente certificación presenta razonablemente la difusión/audiencia registrada por este canal.

ADVERTENCIA:

El trabajo de OJDinteractiva, la división de INFORMACIÓN Y CONTROL DE PUBLICACIONES S.A (INTROL) se limita a la realización de pruebas para la revisión de los datos de recuento suministrados por el editor con la finalidad de expresar una opinión sobre la razonabilidad de dichos datos de acuerdo con las Normas Técnicas para el control de los MEC.

Por tanto, INTROL no acepta responsabilidad alguna por las inexactitudes o errores que puedan existir en los datos de recuento. Tampoco acepta ninguna responsabilidad por la falsedad en los datos de recuento recibidos del editor, ni por otros datos de medición que no están incluidos en el análisis.

Marzo - 2017

OJDinteractiva