



## INFORMACION Y CONTROL DE PUBLICACIONES, S.A.

Velázquez, 46, 1º Drcha - Tel. 91 435 00 32 Fax 91 435 96 05 - 28001 - MADRID  
Entença, 218 Entr. 7 - Tel 93 439 24 18 Fax 93 419 25 34 - 08029 - BARCELONA

**Título:** EDUCAWEB.COM  
**URL Primaria:** http://www.educaweb.com  
**Editor:** Educaonline S.L.  
**Domicilio:** Aragón 631-633 planta baixa  
**Ciudad:** 08026 BARCELONA  
**Teléfono:** 93 215 13 65  
**Fax:** 93 467 76 38  
**E-mail:** info@educaweb.com  
**Clasificación:** Educación y empleo  
**Sub-Clasificación:** Recursos educativos

### 1. Cifras totales y promedios (Nacional e Internacional)

MES - AÑO	NAVEGADORES UNICOS	VISITAS	PAGINAS
Octubre - 2019	1.507.884	1.811.834	3.191.707
<b>PROMEDIO DIARIO</b>	<b>54.161</b>	<b>58.446</b>	<b>102.958</b>
<b>PROMEDIO LUNES-VIERNES</b>	59.635	64.337	113.186
<b>PROMEDIO SABADO-DOMINGO</b>	38.421	41.510	73.555
<b>PAGINAS / VISITAS</b>	1,76		
<b>DURACION MEDIA VISITAS</b>	0:01:30		
<b>DURACION MEDIA PAGINAS</b>	0:01:59		

### 2. Secciones (Nacional e Internacional)

	PAGINAS	%
<b>HOME</b>	31.575	0.99 %
<b>RESTO</b>	3.160.132	99.01 %

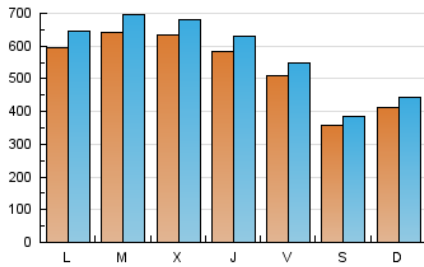
### 3. Por día del mes (Nacional e Internacional)

Día	N. únicos	Visitas	Páginas	Día	N. únicos	Visitas	Páginas	Día	N. únicos	Visitas	Páginas
1	66.191	72.616	130.414	11	50.688	54.841	94.322	21	60.335	64.656	114.563
2	67.248	72.121	128.926	12	36.556	39.185	68.521	22	64.637	70.070	121.729
3	64.012	68.725	123.457	13	40.513	44.186	80.445	23	63.550	68.381	120.454
4	52.359	56.844	99.564	14	57.831	63.205	111.887	24	59.299	64.361	113.619
5	35.444	38.352	67.197	15	63.700	68.366	120.167	25	50.261	54.392	94.195
6	39.668	42.920	79.029	16	62.953	67.965	118.316	26	35.411	38.506	65.793
7	59.695	64.420	118.433	17	59.899	64.049	112.357	27	43.744	47.199	83.408
8	63.623	68.029	121.991	18	50.638	53.803	90.514	28	59.914	65.190	115.437
9	63.590	68.193	120.847	19	35.434	38.223	65.192	29	63.282	68.630	119.734
10	62.037	66.479	117.912	20	40.600	43.505	78.851	30	58.944	64.007	109.906
								31	46.924	50.415	84.527

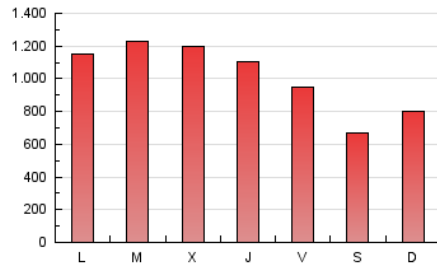
#### 4. Gráficas (Nacional e Internacional)

##### 4.1 Por día de la semana (promedio)

N. únicos / Visitas (x 100)



Páginas (x 100)



##### 4.2 Por franja horaria (promedio)

Visitas (x 1000)

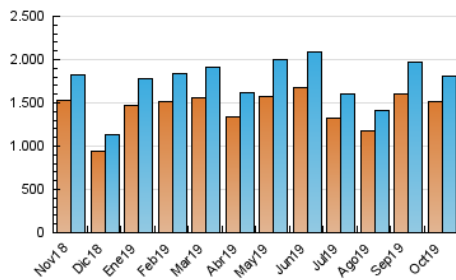


Páginas (x 1000)

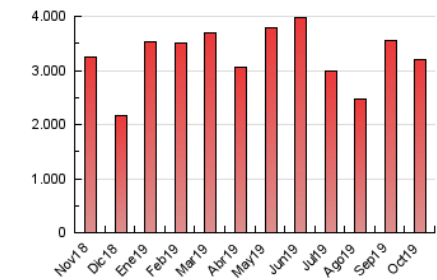


##### 4.3 Por meses

N. únicos / Visitas (x 1000)



Páginas (x 1000)





## INFORMACION Y CONTROL DE PUBLICACIONES, S.A.

Velázquez, 46, 1º Drcha - Tel. 91 435 00 32 Fax 91 435 96 05 - 28001 - MADRID  
Entença, 218 Entr. 7 - Tel 93 439 24 18 Fax 93 419 25 34 - 08029 - BARCELONA

### Anexo - Tráfico Nacional

**Título:** EDUCAWEB.COM  
**URL Primaria:** http://www.educaweb.com  
**Editor:** Educaonline S.L.  
**Domicilio:** Aragó 631-633 planta baixa  
**Ciudad:** 08026 BARCELONA  
**Teléfono:** 93 215 13 65  
**Fax:** 93 467 76 38  
**E-mail:** info@educaweb.com  
**Clasificación:** Educación y empleo  
**Sub-Clasificación:** Recursos educativos

#### 1. Cifras totales y promedios (Nacional)

MES - AÑO	NAVEGADORES UNICOS	VISITAS	PAGINAS
Octubre - 2019	806.204	997.105	2.031.521
<b>PROMEDIO DIARIO</b>	<b>29.540</b>	<b>32.165</b>	<b>65.533</b>
<b>PROMEDIO LUNES-VIERNES</b>	<b>32.296</b>	<b>35.166</b>	<b>71.779</b>
<b>PROMEDIO SABADO-DOMINGO</b>	<b>21.617</b>	<b>23.537</b>	<b>47.574</b>
<b>PAGINAS / VISITAS</b>	<b>2,04</b>		
<b>DURACION MEDIA VISITAS</b>	<b>0:01:41</b>		
<b>DURACION MEDIA PAGINAS</b>	<b>0:01:37</b>		

#### 2. Secciones (Nacional)

	PAGINAS	%
<b>HOME</b>	22.584	1.11 %
<b>RESTO</b>	2.008.937	98.89 %

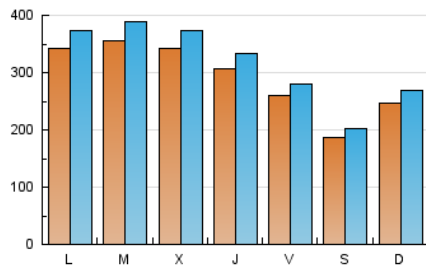
#### 3. Por día del mes (Nacional)

Día	N. únicos	Visitas	Páginas	Día	N. únicos	Visitas	Páginas	Día	N. únicos	Visitas	Páginas
1	38.281	42.193	86.939	11	26.409	28.693	57.351	21	33.597	36.553	74.516
2	37.584	40.938	84.589	12	19.308	20.872	41.807	22	34.932	37.837	76.605
3	35.481	38.700	81.530	13	24.371	26.581	54.928	23	33.998	36.892	75.557
4	27.813	30.115	62.359	14	33.841	37.344	75.348	24	30.838	33.926	69.896
5	18.959	20.542	41.634	15	34.151	37.264	75.872	25	25.024	27.060	55.321
6	23.824	26.190	54.512	16	33.556	36.399	73.772	26	18.291	19.970	39.402
7	34.626	37.914	80.334	17	30.658	33.023	68.771	27	25.999	28.468	56.035
8	36.212	39.074	80.749	18	24.329	26.372	51.891	28	34.474	37.316	74.969
9	35.359	38.176	78.859	19	18.055	19.548	38.721	29	34.257	37.620	75.490
10	33.921	36.870	75.499	20	24.125	26.124	53.555	30	30.853	34.019	66.807
								31	22.608	24.512	47.903

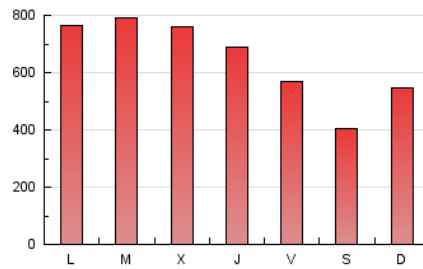
4. Gráficas (Nacional)

4.1 Por día de la semana (promedio)

N. únicos / Visitas (x 100)

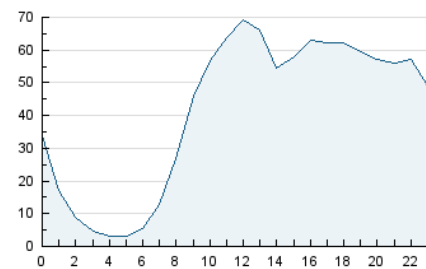


Páginas (x 100)

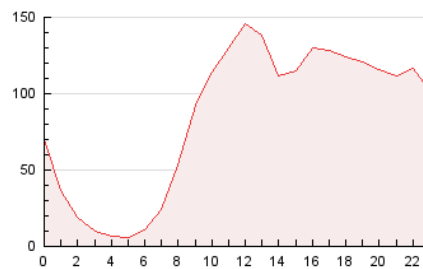


4.2 Por franja horaria (promedio)

Visitas (x 1000)

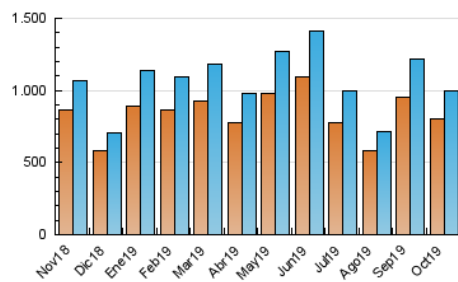


Páginas (x 1000)

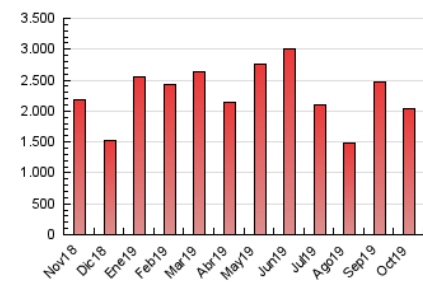


4.3 Por meses

N. únicos / Visitas (x 1000)



Páginas (x 1000)



## 5. Observaciones

Este Medio Electrónico de Comunicación ha sido medido por la herramienta Google Analytics de Google

## 6. Definiciones básicas (Para más información ver Normas Técnicas para el Control de los Medios Electrónicos de Comunicación)

### Página Vista:

Conjunto de ficheros enviado a un usuario como resultado de una petición del mismo recibida por el servidor. Cuando la página está formada por varios marcos (frames), el conjunto de los mismos tendrá, a efectos de cómputo, la consideración de una página unitaria.

### Visita:

Una secuencia ininterrumpida de páginas servidas a un usuario válido. Si dicho usuario no realiza peticiones de páginas en un periodo de tiempo (30 min) la siguiente petición constituirá el inicio de una nueva visita.

### Navegador Único:

Total de combinaciones únicas de una dirección IP y un identificador adicional. Los medios pueden utilizar cookies o el Identificador de Alta de registro.

### Duración Página Vista:

Tiempo acumulado en segundos de todas las páginas vistas (en visitas de dos o más páginas vistas), dividido por el número total de páginas vistas.

### Duración Visita:

Tiempo en segundos de todas las visitas de dos o más páginas vistas, dividido por el número total de visitas de dos o más páginas vistas.

### Tráfico nacional:

Audiencia/difusión correspondiente a España medida en base a los datos de las direcciones IP registradas por el sistema de medición.

## 7. Opinión

De OJDinteractiva, la división de INFORMACIÓN Y CONTROL DE PUBLICACIONES S.A.:

Hemos examinado la información facilitada por el editor del medio electrónico para el periodo que comprende la presente certificación.

Nuestro examen se ha realizado de acuerdo con las normas y procedimientos establecidos en las Normas Técnicas para el Control de los Medios Electrónicos de Comunicación.

En nuestra opinión, la presente acta presenta razonablemente la difusión/audiencia registrada por este medio electrónico.

### ADVERTENCIA:

El trabajo de OJDinteractiva, la división de INFORMACIÓN Y CONTROL DE PUBLICACIONES S.A (INTROL) se limita a la realización de pruebas para la revisión de los datos de recuento suministrados por el editor con la finalidad de expresar una opinión sobre la razonabilidad de dichos datos de acuerdo con las Normas Técnicas para el control de los MEC.

Por tanto, INTROL no acepta responsabilidad alguna por las inexactitudes o errores que puedan existir en los datos de recuento. Tampoco acepta ninguna responsabilidad por la falsedad en los datos de recuento recibidos del editor, ni por otros datos de medición que no están incluidos en el análisis.

Noviembre - 2019

OJDinteractiva