



## INFORMACION Y CONTROL DE PUBLICACIONES, S.A.

Velázquez, 46, 1º Drcha - Tel. 91 435 00 32 Fax 91 435 96 05 - 28001 - MADRID  
 Entença, 218 Entr. 7 - Tel 93 439 24 18 Fax 93 419 25 34 - 08029 - BARCELONA

**Título:** EDUCAWEB.COM  
**URL Primaria:** http://www.educaweb.com  
**Editor:** Educaonline S.L.  
**Domicilio:** Aragón 631-633 planta baixa  
**Ciudad:** 08026 BARCELONA  
**Teléfono:** 93 215 13 65  
**Fax:** 93 467 76 38  
**E-mail:** info@educaweb.com  
**Clasificación:** Educación y empleo  
**Sub-Clasificación:** Recursos educativos

### 1. Cifras totales y promedios (Nacional e Internacional)

MES - AÑO	NAVEGADORES UNICOS	VISITAS	PAGINAS
Septiembre - 2018	1.659.774	2.041.838	3.860.803
<b>PROMEDIO DIARIO</b>	<b>63.557</b>	<b>68.061</b>	<b>128.693</b>
<b>PROMEDIO LUNES-VIERNES</b>	73.690	78.981	149.788
<b>PROMEDIO SABADO-DOMINGO</b>	43.290	46.221	86.505
<b>PAGINAS / VISITAS</b>	1,89		
<b>DURACION MEDIA VISITAS</b>	0:01:34		
<b>DURACION MEDIA PAGINAS</b>	0:01:46		

### 2. Secciones (Nacional e Internacional)

	PAGINAS	%
<b>HOME</b>	30.894	0.80 %
<b>RESTO</b>	3.829.909	99.20 %

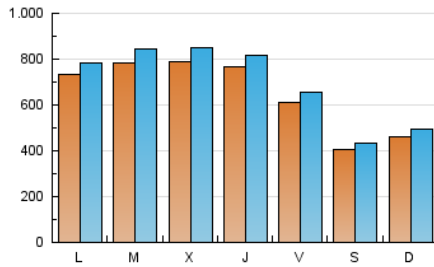
### 3. Por día del mes (Nacional e Internacional)

Día	N. únicos	Visitas	Páginas	Día	N. únicos	Visitas	Páginas	Día	N. únicos	Visitas	Páginas
1	38.052	40.585	71.825	11	78.976	84.929	159.803	21	63.234	67.101	125.749
2	43.604	45.828	84.170	12	81.960	88.140	166.005	22	42.533	45.388	85.841
3	71.405	75.814	144.681	13	79.463	84.099	158.283	23	47.709	51.060	97.677
4	74.748	79.042	149.021	14	61.640	66.891	128.595	24	70.798	76.479	146.634
5	76.081	81.994	157.537	15	42.228	44.971	85.744	25	80.704	87.809	166.038
6	74.697	79.655	151.623	16	48.151	51.549	99.273	26	78.914	83.086	155.438
7	61.175	65.544	121.167	17	76.987	82.319	160.564	27	72.713	78.411	145.770
8	39.750	42.772	78.781	18	79.820	85.380	165.386	28	58.728	62.220	113.982
9	46.465	49.889	93.677	19	78.564	85.772	167.443	29	38.984	41.824	76.289
10	74.361	79.728	149.597	20	78.837	85.215	162.435	30	45.426	48.344	91.775

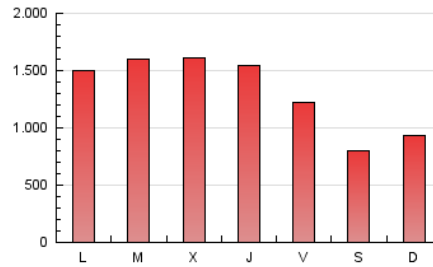
#### 4. Gráficas (Nacional e Internacional)

##### 4.1 Por día de la semana (promedio)

N. únicos / Visitas (x 100)



Páginas (x 100)

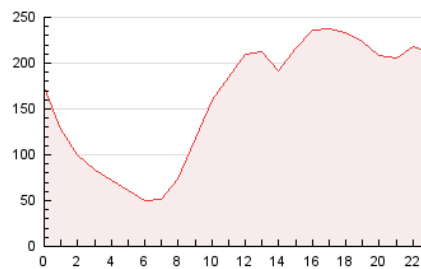


##### 4.2 Por franja horaria (promedio)

Visitas (x 1000)

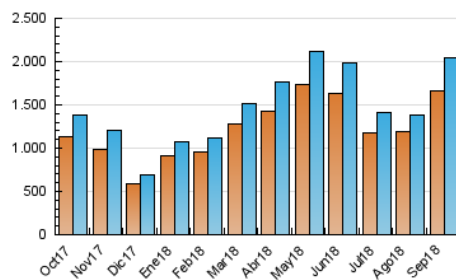


Páginas (x 1000)

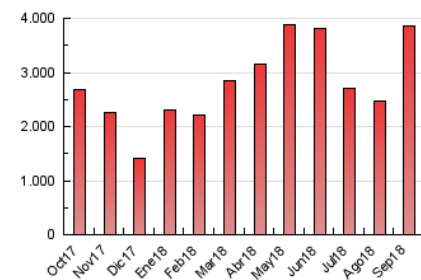


##### 4.3 Por meses

N. únicos / Visitas (x 1000)



Páginas (x 1000)





## INFORMACION Y CONTROL DE PUBLICACIONES, S.A.

Velázquez, 46, 1º Drcha - Tel. 91 435 00 32 Fax 91 435 96 05 - 28001 - MADRID  
Entença, 218 Entr. 7 - Tel 93 439 24 18 Fax 93 419 25 34 - 08029 - BARCELONA

### Anexo - Tráfico Nacional

**Título:** EDUCAWEB.COM  
**URL Primaria:** http://www.educaweb.com  
**Editor:** Educaonline S.L.  
**Domicilio:** Aragón 631-633 planta baixa  
**Ciudad:** 08026 BARCELONA  
**Teléfono:** 93 215 13 65  
**Fax:** 93 467 76 38  
**E-mail:** info@educaweb.com  
**Clasificación:** Educación y empleo  
**Sub-Clasificación:** Recursos educativos

#### 1. Cifras totales y promedios (Nacional)

MES - AÑO	NAVEGADORES UNICOS	VISITAS	PAGINAS
Septiembre - 2018	1.054.572	1.332.733	2.855.209
<b>PROMEDIO DIARIO</b>	<b>41.283</b>	<b>44.424</b>	<b>95.174</b>
<b>PROMEDIO LUNES-VIERNES</b>	<b>47.917</b>	<b>51.658</b>	<b>111.261</b>
<b>PROMEDIO SABADO-DOMINGO</b>	<b>28.016</b>	<b>29.957</b>	<b>63.000</b>
<b>PAGINAS / VISITAS</b>	2,14		
<b>DURACION MEDIA VISITAS</b>	0:01:43		
<b>DURACION MEDIA PAGINAS</b>	0:01:31		

#### 2. Secciones (Nacional)

	PAGINAS	%
<b>HOME</b>	23.499	0.82 %
<b>RESTO</b>	2.831.710	99.18 %

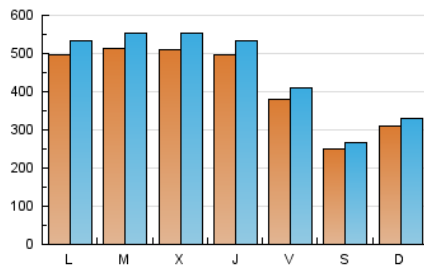
#### 3. Por día del mes (Nacional)

Día	N. únicos	Visitas	Páginas	Día	N. únicos	Visitas	Páginas	Día	N. únicos	Visitas	Páginas
1	23.303	24.995	49.700	11	51.959	56.260	118.978	21	39.938	42.529	91.241
2	28.126	29.847	60.980	12	54.836	58.911	124.207	22	26.627	28.251	61.239
3	47.248	50.820	109.159	13	52.231	56.156	118.573	23	32.046	34.355	73.349
4	47.464	50.439	109.245	14	39.779	43.344	95.496	24	46.901	50.919	110.158
5	48.364	52.515	116.207	15	27.823	29.522	63.736	25	52.805	57.632	123.402
6	47.913	51.420	112.287	16	33.973	36.339	76.626	26	49.292	52.754	113.371
7	38.016	40.971	87.316	17	53.679	57.365	124.472	27	44.914	48.509	103.608
8	24.779	26.772	55.836	18	53.067	57.147	125.581	28	34.407	36.509	78.439
9	31.113	33.578	69.856	19	52.146	57.413	127.248	29	22.876	24.484	51.299
10	50.362	54.401	113.644	20	53.011	57.154	122.578	30	29.498	31.422	67.378

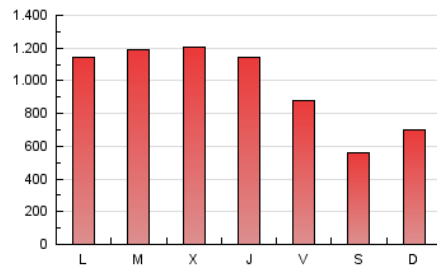
#### 4. Gráficas (Nacional)

##### 4.1 Por día de la semana (promedio)

N. únicos / Visitas (x 100)

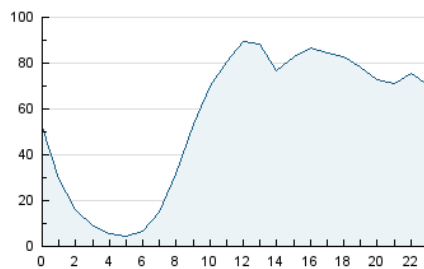


Páginas (x 100)

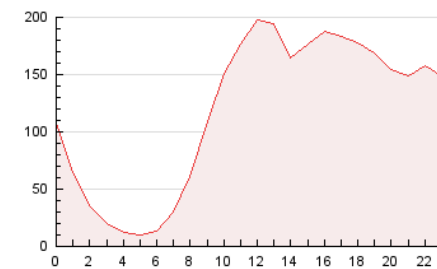


##### 4.2 Por franja horaria (promedio)

Visitas (x 1000)

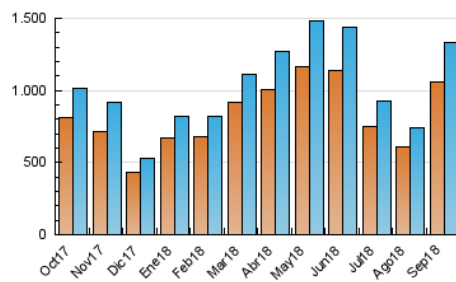


Páginas (x 1000)

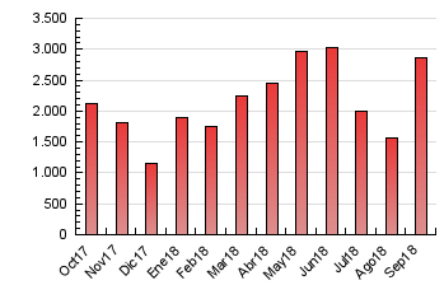


##### 4.3 Por meses

N. únicos / Visitas (x 1000)



Páginas (x 1000)



## 5. Observaciones

Este Medio Electrónico de Comunicación ha sido medido por la herramienta Google Analytics de Google

## 6. Definiciones básicas (Para más información ver Normas Técnicas para el Control de los Medios Electrónicos de Comunicación)

### Página Vista:

Conjunto de ficheros enviado a un usuario como resultado de una petición del mismo recibida por el servidor. Cuando la página está formada por varios marcos (frames), el conjunto de los mismos tendrá, a efectos de cómputo, la consideración de una página unitaria.

### Visita:

Una secuencia ininterrumpida de páginas servidas a un usuario válido. Si dicho usuario no realiza peticiones de páginas en un periodo de tiempo (30 min) la siguiente petición constituirá el inicio de una nueva visita.

### Navegador Único:

Total de combinaciones únicas de una dirección IP y un identificador adicional. Los medios pueden utilizar cookies o el Identificador de Alta de registro.

### Duración Página Vista:

Tiempo acumulado en segundos de todas las páginas vistas (en visitas de dos o más páginas vistas), dividido por el número total de páginas vistas.

### Duración Visita:

Tiempo en segundos de todas las visitas de dos o más páginas vistas, dividido por el número total de visitas de dos o más páginas vistas.

### Tráfico nacional:

Audiencia/difusión correspondiente a España medida en base a los datos de las direcciones IP registradas por el sistema de medición.

## 7. Opinión

De OJDinteractiva, la división de INFORMACIÓN Y CONTROL DE PUBLICACIONES S.A.:

Hemos examinado la información facilitada por el editor del medio electrónico para el periodo que comprende la presente certificación.

Nuestro examen se ha realizado de acuerdo con las normas y procedimientos establecidos en las Normas Técnicas para el Control de los Medios Electrónicos de Comunicación.

En nuestra opinión, la presente acta presenta razonablemente la difusión/audiencia registrada por este medio electrónico.

### ADVERTENCIA:

El trabajo de OJDinteractiva, la división de INFORMACIÓN Y CONTROL DE PUBLICACIONES S.A (INTROL) se limita a la realización de pruebas para la revisión de los datos de recuento suministrados por el editor con la finalidad de expresar una opinión sobre la razonabilidad de dichos datos de acuerdo con las Normas Técnicas para el control de los MEC.

Por tanto, INTROL no acepta responsabilidad alguna por las inexactitudes o errores que puedan existir en los datos de recuento. Tampoco acepta ninguna responsabilidad por la falsedad en los datos de recuento recibidos del editor, ni por otros datos de medición que no están incluidos en el análisis.

Octubre - 2018

OJDinteractiva