



INFORMACION Y CONTROL DE PUBLICACIONES, S.A.

Velázquez, 46, 1º Drcha - Tel. 91 435 00 32 Fax 91 435 96 05 - 28001 - MADRID
 Entença, 218 Entr. 7 - Tel 93 439 24 18 Fax 93 419 25 34 - 08029 - BARCELONA

Título: EDUCAWEB.COM
URL Primaria: http://www.educaweb.com
Editor: Educaonline S.L.
Domicilio: Aragón 631-633 planta baixa
Ciudad: 08026 BARCELONA
Teléfono: 93 215 13 65
Fax: 93 467 76 38
E-mail: info@educaweb.com
Clasificación: Educación y empleo
Sub-Clasificación: Recursos educativos

1. Cifras totales y promedios (Nacional e Internacional)

MES - AÑO	NAVEGADORES UNICOS	VISITAS	PAGINAS
Marzo - 2019	1.553.990	1.911.122	3.686.953
PROMEDIO DIARIO	56.753	61.649	118.934
PROMEDIO LUNES-VIERNES	64.347	69.864	134.800
PROMEDIO SABADO-DOMINGO	40.805	44.397	85.615
PAGINAS / VISITAS	1,93		
DURACION MEDIA VISITAS	0:01:39		
DURACION MEDIA PAGINAS	0:01:47		

2. Secciones (Nacional e Internacional)

	PAGINAS	%
HOME	37.363	1.01 %
RESTO	3.649.590	98.99 %

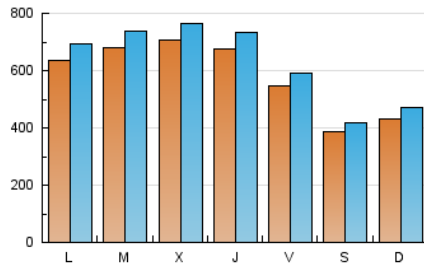
3. Por día del mes (Nacional e Internacional)

Día	N. únicos	Visitas	Páginas	Día	N. únicos	Visitas	Páginas	Día	N. únicos	Visitas	Páginas
1	56.189	60.345	107.199	11	69.986	76.208	149.649	21	66.494	73.036	140.779
2	36.110	39.234	70.926	12	75.327	81.686	158.079	22	55.760	60.510	117.817
3	39.691	42.987	82.796	13	73.609	79.308	154.833	23	40.215	43.848	84.462
4	59.572	64.046	122.796	14	66.020	72.442	139.234	24	44.834	49.145	98.202
5	64.586	70.259	135.611	15	52.928	57.590	109.312	25	65.274	71.441	143.005
6	69.710	76.091	146.902	16	36.192	39.559	75.354	26	69.941	75.718	146.458
7	68.232	72.629	137.837	17	41.623	45.043	89.927	27	71.578	77.780	152.668
8	52.152	56.248	103.285	18	59.340	64.900	128.206	28	68.703	75.006	143.341
9	38.907	41.992	78.386	19	61.370	67.281	131.590	29	56.549	61.605	117.093
10	45.568	49.483	97.654	20	67.961	73.022	145.112	30	41.049	44.895	83.771
								31	43.858	47.785	94.669

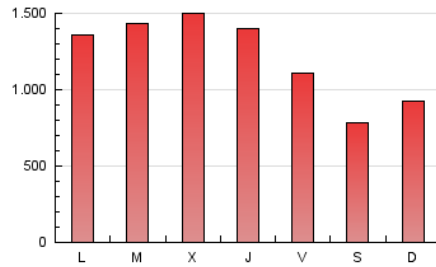
4. Gráficas (Nacional e Internacional)

4.1 Por día de la semana (promedio)

N. únicos / Visitas (x 100)

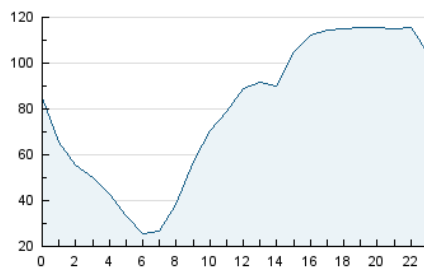


Páginas (x 100)

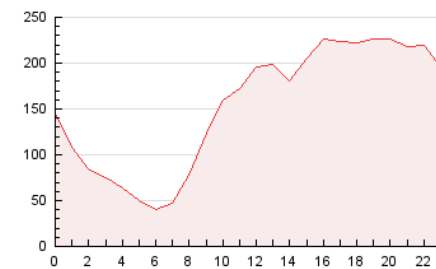


4.2 Por franja horaria (promedio)

Visitas (x 1000)

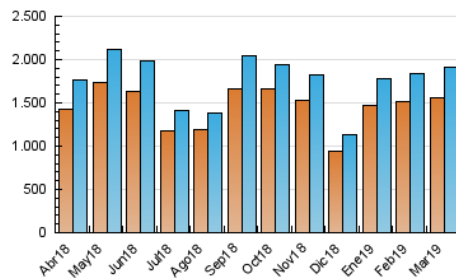


Páginas (x 1000)

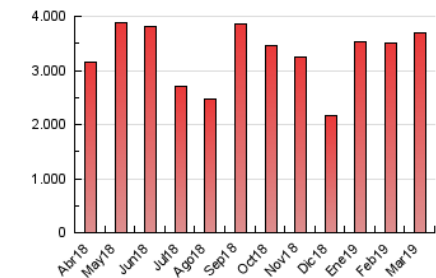


4.3 Por meses

N. únicos / Visitas (x 1000)



Páginas (x 1000)





INFORMACION Y CONTROL DE PUBLICACIONES, S.A.

Velázquez, 46, 1º Drcha - Tel. 91 435 00 32 Fax 91 435 96 05 - 28001 - MADRID
Entença, 218 Entr. 7 - Tel 93 439 24 18 Fax 93 419 25 34 - 08029 - BARCELONA

Anexo - Tráfico Nacional

Título: EDUCAWEB.COM
URL Primaria: http://www.educaweb.com
Editor: Educaonline S.L.
Domicilio: Aragón 631-633 planta baixa
Ciudad: 08026 BARCELONA
Teléfono: 93 215 13 65
Fax: 93 467 76 38
E-mail: info@educaweb.com
Clasificación: Educación y empleo
Sub-Clasificación: Recursos educativos

1. Cifras totales y promedios (Nacional)

MES - AÑO	NAVEGADORES UNICOS	VISITAS	PAGINAS
Marzo - 2019	924.778	1.179.373	2.629.280
PROMEDIO DIARIO	34.534	38.044	84.815
PROMEDIO LUNES-VIERNES	39.037	42.986	96.164
PROMEDIO SABADO-DOMINGO	25.080	27.667	60.983
PAGINAS / VISITAS	2,23		
DURACION MEDIA VISITAS	0:01:55		
DURACION MEDIA PAGINAS	0:01:33		

2. Secciones (Nacional)

	PAGINAS	%
HOME	30.235	1.15 %
RESTO	2.599.045	98.85 %

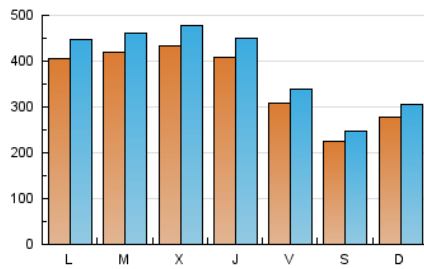
3. Por día del mes (Nacional)

Día	N. únicos	Visitas	Páginas	Día	N. únicos	Visitas	Páginas	Día	N. únicos	Visitas	Páginas
1	27.846	30.231	65.556	11	44.365	48.786	109.628	21	40.802	45.548	101.337
2	20.069	21.984	46.205	12	45.998	50.587	113.953	22	33.335	36.799	83.759
3	24.542	26.706	58.510	13	45.130	49.348	111.753	23	24.182	26.721	59.616
4	37.165	40.481	88.792	14	40.135	44.497	98.779	24	29.353	32.889	74.032
5	39.342	43.454	96.622	15	30.273	33.669	74.518	25	42.588	47.108	107.843
6	42.092	46.358	104.313	16	20.911	23.214	51.251	26	44.427	48.817	108.151
7	39.975	43.423	96.026	17	26.810	29.478	66.296	27	44.791	49.300	111.505
8	29.000	31.682	67.843	18	38.006	42.180	94.994	28	41.923	46.251	102.346
9	22.204	24.552	53.241	19	37.701	41.435	93.955	29	33.097	36.716	80.989
10	28.796	31.714	70.732	20	41.777	46.029	106.792	30	24.497	26.978	58.021
								31	29.435	32.438	71.922

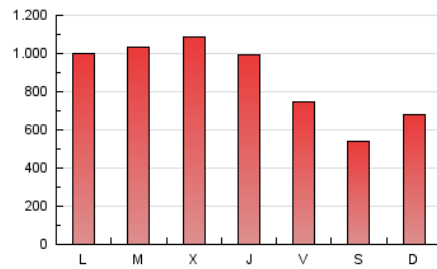
4. Gráficas (Nacional)

4.1 Por día de la semana (promedio)

N. únicos / Visitas (x 100)

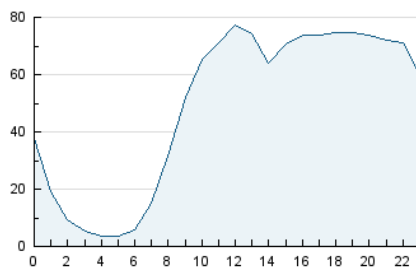


Páginas (x 100)

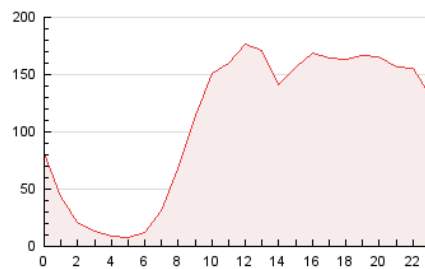


4.2 Por franja horaria (promedio)

Visitas (x 1000)

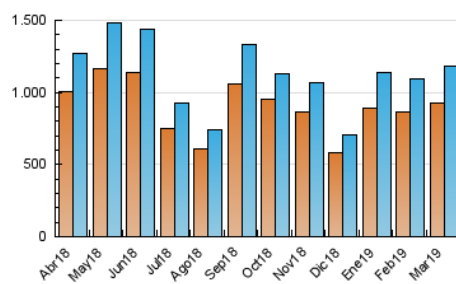


Páginas (x 1000)

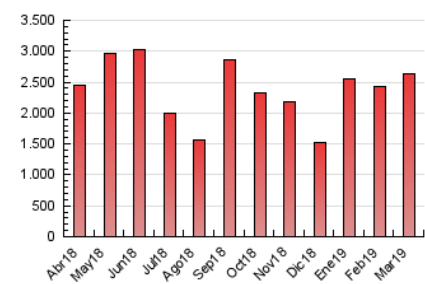


4.3 Por meses

N. únicos / Visitas (x 1000)



Páginas (x 1000)



5. Observaciones

Este Medio Electrónico de Comunicación ha sido medido por la herramienta Google Analytics de Google

6. Definiciones básicas (Para más información ver Normas Técnicas para el Control de los Medios Electrónicos de Comunicación)

Página Vista:

Conjunto de ficheros enviado a un usuario como resultado de una petición del mismo recibida por el servidor. Cuando la página está formada por varios marcos (frames), el conjunto de los mismos tendrá, a efectos de cómputo, la consideración de una página unitaria.

Visita:

Una secuencia ininterrumpida de páginas servidas a un usuario válido. Si dicho usuario no realiza peticiones de páginas en un periodo de tiempo (30 min) la siguiente petición constituirá el inicio de una nueva visita.

Navegador Único:

Total de combinaciones únicas de una dirección IP y un identificador adicional. Los medios pueden utilizar cookies o el Identificador de Alta de registro.

Duración Página Vista:

Tiempo acumulado en segundos de todas las páginas vistas (en visitas de dos o más páginas vistas), dividido por el número total de páginas vistas.

Duración Visita:

Tiempo en segundos de todas las visitas de dos o más páginas vistas, dividido por el número total de visitas de dos o más páginas vistas.

Tráfico nacional:

Audiencia/difusión correspondiente a España medida en base a los datos de las direcciones IP registradas por el sistema de medición.

7. Opinión

De OJDinteractiva, la división de INFORMACIÓN Y CONTROL DE PUBLICACIONES S.A.:

Hemos examinado la información facilitada por el editor del medio electrónico para el periodo que comprende la presente certificación.

Nuestro examen se ha realizado de acuerdo con las normas y procedimientos establecidos en las Normas Técnicas para el Control de los Medios Electrónicos de Comunicación.

En nuestra opinión, la presente acta presenta razonablemente la difusión/audiencia registrada por este medio electrónico.

ADVERTENCIA:

El trabajo de OJDinteractiva, la división de INFORMACIÓN Y CONTROL DE PUBLICACIONES S.A (INTROL) se limita a la realización de pruebas para la revisión de los datos de recuento suministrados por el editor con la finalidad de expresar una opinión sobre la razonabilidad de dichos datos de acuerdo con las Normas Técnicas para el control de los MEC.

Por tanto, INTROL no acepta responsabilidad alguna por las inexactitudes o errores que puedan existir en los datos de recuento. Tampoco acepta ninguna responsabilidad por la falsedad en los datos de recuento recibidos del editor, ni por otros datos de medición que no están incluidos en el análisis.

Abril - 2019

OJDinteractiva