



INFORMACION Y CONTROL DE PUBLICACIONES, S.A.

Velázquez, 46, 1º Drcha - Tel. 91 435 00 32 Fax 91 435 96 05 - 28001 - MADRID
 Entença, 218 Entr. 7 - Tel 93 439 24 18 Fax 93 419 25 34 - 08029 - BARCELONA

Título: EDUCAWEB.COM
URL Primaria: http://www.educaweb.com
Editor: Educaonline S.L.
Domicilio: Aragón 631-633 planta baixa
Ciudad: 08026 BARCELONA
Teléfono: 93 215 13 65
Fax: 93 467 76 38
E-mail: info@educaweb.com
Clasificación: Educación y empleo
Sub-Clasificación: Recursos educativos

1. Cifras totales y promedios (Nacional e Internacional)

MES - AÑO	NAVEGADORES UNICOS	VISITAS	PAGINAS
Marzo - 2017	1.246.725	1.521.511	3.502.723
PROMEDIO DIARIO	45.316	49.081	112.991
PROMEDIO LUNES-VIERNES	50.068	54.152	123.981
PROMEDIO SABADO-DOMINGO	31.653	34.501	81.394
PAGINAS / VISITAS	2,30		
DURACION MEDIA VISITAS	0:02:04		
DURACION MEDIA PAGINAS	0:01:36		

2. Secciones (Nacional e Internacional)

	PAGINAS	%
HOME	39.754	1.13 %
RESTO	3.462.969	98.87 %

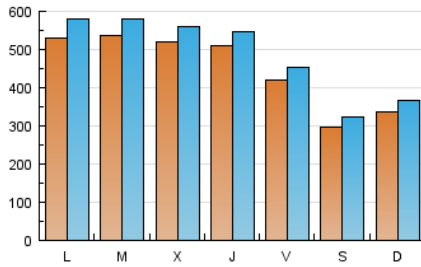
3. Por día del mes (Nacional e Internacional)

Día	N. únicos	Visitas	Páginas	Día	N. únicos	Visitas	Páginas	Día	N. únicos	Visitas	Páginas
1	52.079	55.739	124.198	11	27.473	29.498	68.224	21	50.994	55.082	132.067
2	56.634	62.073	130.795	12	32.802	35.447	86.552	22	52.335	56.579	136.977
3	52.184	57.684	120.911	13	51.072	55.080	130.848	23	50.149	54.023	130.361
4	36.842	41.024	87.739	14	51.473	55.752	132.251	24	40.901	44.017	105.086
5	41.155	45.854	104.839	15	49.073	52.790	123.575	25	29.692	32.130	79.643
6	64.690	72.735	155.177	16	45.734	49.104	116.441	26	32.735	35.485	89.330
7	59.220	63.813	138.139	17	35.898	38.584	87.092	27	52.588	56.876	140.537
8	56.068	60.368	128.189	18	24.691	26.511	61.297	28	52.571	56.825	136.758
9	53.179	56.725	117.572	19	27.834	30.055	73.528	29	50.744	54.729	132.296
10	42.404	45.189	95.942	20	44.176	47.758	117.748	30	48.529	52.241	122.519
								31	38.870	41.741	96.092

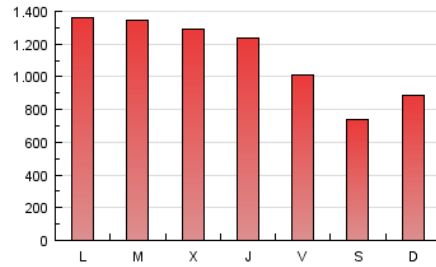
4. Gráficas (Nacional e Internacional)

4.1 Por día de la semana (promedio)

N. únicos / Visitas (x 100)



Páginas (x 100)

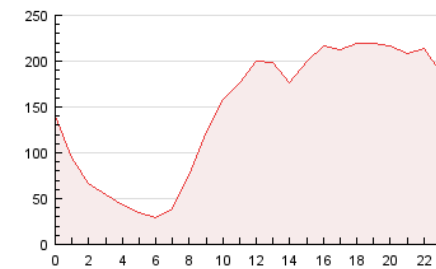


4.2 Por franja horaria (promedio)

Visitas (x 1000)

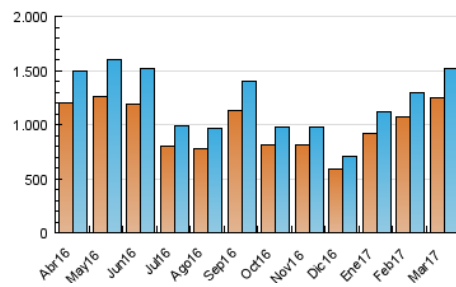


Páginas (x 1000)

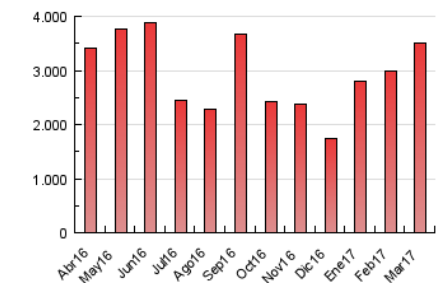


4.3 Por meses

N. únicos / Visitas (x 1000)



Páginas (x 1000)





INFORMACION Y CONTROL DE PUBLICACIONES, S.A.

Velázquez, 46, 1º Drcha - Tel. 91 435 00 32 Fax 91 435 96 05 - 28001 - MADRID
 Entença, 218 Entr. 7 - Tel 93 439 24 18 Fax 93 419 25 34 - 08029 - BARCELONA

Anexo - Tráfico Nacional

Título: EDUCAWEB.COM
URL Primaria: http://www.educaweb.com
Editor: Educaonline S.L.
Domicilio: Aragó 631-633 planta baixa
Ciudad: 08026 BARCELONA
Teléfono: 93 215 13 65
Fax: 93 467 76 38
E-mail: info@educaweb.com
Clasificación: Educación y empleo
Sub-Clasificación: Recursos educativos

1. Cifras totales y promedios (Nacional)

MES - AÑO	NAVEGADORES UNICOS	VISITAS	PAGINAS
Marzo - 2017	873.635	1.105.146	2.825.253
PROMEDIO DIARIO	32.586	35.650	91.137
PROMEDIO LUNES-VIERNES	36.009	39.327	99.978
PROMEDIO SABADO-DOMINGO	22.744	25.078	65.719
PAGINAS / VISITAS	2,56		
DURACION MEDIA VISITAS	0:02:19		
DURACION MEDIA PAGINAS	0:01:29		

2. Secciones (Nacional)

	PAGINAS	%
HOME	32.471	1.15 %
RESTO	2.792.782	98.85 %

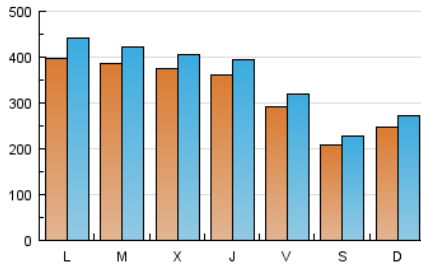
3. Por día del mes (Nacional)

Día	N. únicos	Visitas	Páginas	Día	N. únicos	Visitas	Páginas	Día	N. únicos	Visitas	Páginas
1	38.830	41.795	101.383	11	18.500	20.025	52.561	21	36.501	39.775	106.766
2	42.716	47.418	106.925	12	23.417	25.514	70.029	22	37.147	40.552	110.481
3	39.154	43.953	98.721	13	37.232	40.504	107.226	23	35.250	38.285	104.946
4	27.835	31.530	72.279	14	36.300	39.766	106.918	24	27.968	30.373	83.178
5	32.083	36.205	88.214	15	33.865	36.759	97.761	25	20.440	22.325	63.667
6	51.228	58.543	131.780	16	30.906	33.459	90.848	26	24.061	26.312	74.027
7	44.710	48.542	113.859	17	23.452	25.467	66.608	27	38.430	41.960	116.366
8	42.090	45.637	104.626	18	16.033	17.393	46.736	28	36.905	40.260	109.941
9	39.022	41.818	93.463	19	19.579	21.319	58.236	29	35.434	38.568	106.221
10	29.605	31.719	74.297	20	32.195	35.114	96.230	30	33.353	36.224	97.007
								31	25.910	28.032	73.953

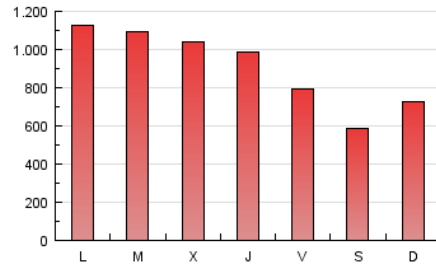
4. Gráficas (Nacional)

4.1 Por día de la semana (promedio)

N. únicos / Visitas (x 100)

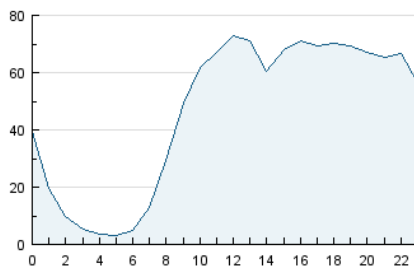


Páginas (x 100)

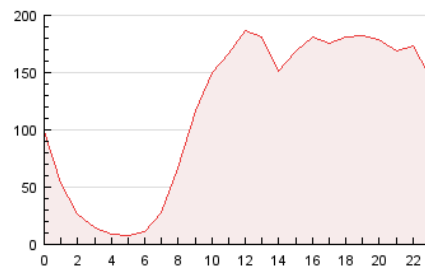


4.2 Por franja horaria (promedio)

Visitas (x 1000)

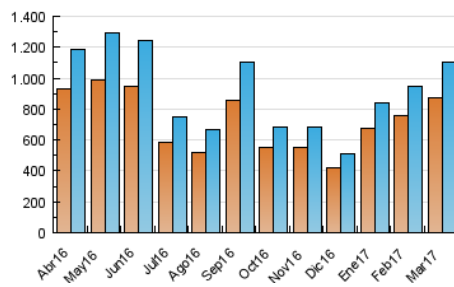


Páginas (x 1000)

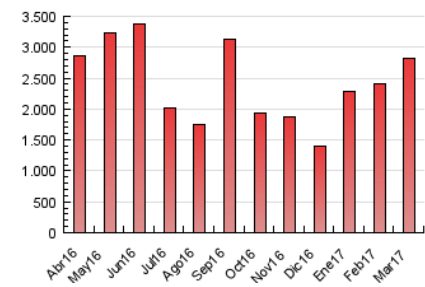


4.3 Por meses

N. únicos / Visitas (x 1000)



Páginas (x 1000)



5. Observaciones

Este Medio Electrónico de Comunicación ha sido medido por la herramienta Google Analytics de Google

6. Definiciones básicas (Para más información ver Normas Técnicas para el Control de los Medios Electrónicos de Comunicación)

Página Vista:

Conjunto de ficheros enviado a un usuario como resultado de una petición del mismo recibida por el servidor. Cuando la página está formada por varios marcos (frames), el conjunto de los mismos tendrá, a efectos de cómputo, la consideración de una página unitaria.

Visita:

Una secuencia ininterrumpida de páginas servidas a un usuario válido. Si dicho usuario no realiza peticiones de páginas en un periodo de tiempo (30 min) la siguiente petición constituirá el inicio de una nueva visita.

Navegador Único:

Total de combinaciones únicas de una dirección IP y un identificador adicional. Los medios pueden utilizar cookies o el Identificador de Alta de registro.

Duración Página Vista:

Tiempo acumulado en segundos de todas las páginas vistas (en visitas de dos o más páginas vistas), dividido por el número total de páginas vistas.

Duración Visita:

Tiempo en segundos de todas las visitas de dos o más páginas vistas, dividido por el número total de visitas de dos o más páginas vistas.

Tráfico nacional:

Audiencia/difusión correspondiente a España medida en base a los datos de las direcciones IP registradas por el sistema de medición.

7. Opinión

De OJDinteractiva, la división de INFORMACIÓN Y CONTROL DE PUBLICACIONES S.A.:

Hemos examinado la información facilitada por el editor del medio electrónico para el periodo que comprende la presente certificación.

Nuestro examen se ha realizado de acuerdo con las normas y procedimientos establecidos en las Normas Técnicas para el Control de los Medios Electrónicos de Comunicación.

En nuestra opinión, la presente acta presenta razonablemente la difusión/audiencia registrada por este medio electrónico.

ADVERTENCIA:

El trabajo de OJDinteractiva, la división de INFORMACIÓN Y CONTROL DE PUBLICACIONES S.A (INTROL) se limita a la realización de pruebas para la revisión de los datos de recuento suministrados por el editor con la finalidad de expresar una opinión sobre la razonabilidad de dichos datos de acuerdo con las Normas Técnicas para el control de los MEC.

Por tanto, INTROL no acepta responsabilidad alguna por las inexactitudes o errores que puedan existir en los datos de recuento. Tampoco acepta ninguna responsabilidad por la falsedad en los datos de recuento recibidos del editor, ni por otros datos de medición que no están incluidos en el análisis.

Abril - 2017

OJDinteractiva