



INFORMACION Y CONTROL DE PUBLICACIONES, S.A.



Albasanz, 16 - 3 planta - Tel. 91 435 00 32 Fax 91 435 96 05 - 28037 MADRID
Entença, 218 Entr. 7 - Tel 93 439 24 18 Fax 93 419 25 34 - 08029 BARCELONA

Título: EDUCAWEB.COM
URL Primaria: http://www.educaweb.com
Editor: Educaonline S.L.
Domicilio: Aragón 631-633 planta baixa
Ciudad: 08026 BARCELONA
Teléfono: 93 215 13 65
Fax: 93 467 76 38
E-mail: info@educaweb.com
Clasificación: Educación y empleo
Sub-Clasificación: Recursos educativos

educaweb.com

1. Cifras totales y promedios (Nacional e Internacional)

MES - AÑO	NAVEGADORES UNICOS	VISITAS	PAGINAS
Marzo - 2014	839.547	1.522.406	2.908.476
PROMEDIO DIARIO	39.196	49.110	93.822
PROMEDIO LUNES-VIERNES	44.432	56.758	107.817
PROMEDIO SABADO-DOMINGO	28.200	33.049	64.432
PAGINAS / VISITAS	1,91		
DURACION MEDIA VISITAS	0:01:22		
DURACION MEDIA PAGINAS	0:01:30		

2. Secciones (Nacional e Internacional)

	PAGINAS	%
HOME	27.940	0.96 %
RESTO	2.880.536	99.04 %

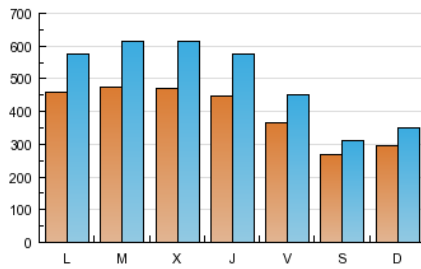
3. Por día del mes (Nacional e Internacional)

Día	N. únicos	Visitas	Páginas	Día	N. únicos	Visitas	Páginas	Día	N. únicos	Visitas	Páginas
1	27.167	29.502	58.874	11	47.578	65.193	123.653	21	40.244	53.485	96.295
2	26.857	29.411	59.323	12	43.048	56.678	113.441	22	28.202	35.261	63.168
3	38.033	43.885	93.036	13	38.451	48.168	101.697	23	30.774	38.405	69.607
4	48.973	61.152	114.658	14	31.697	37.196	82.689	24	49.769	67.429	118.270
5	51.731	64.551	117.083	15	22.975	26.623	58.206	25	51.658	69.638	123.664
6	44.219	53.853	106.718	16	25.709	30.322	61.741	26	48.078	61.543	115.390
7	35.411	42.052	83.026	17	38.763	49.118	97.981	27	47.694	61.016	111.677
8	23.691	27.727	56.308	18	41.481	50.482	100.559	28	39.239	48.173	88.927
9	29.572	35.991	70.858	19	46.126	62.547	111.882	29	31.742	36.622	68.462
10	54.655	72.715	130.681	20	48.648	67.512	118.983	30	35.314	40.626	77.775
								31	47.584	55.530	113.844

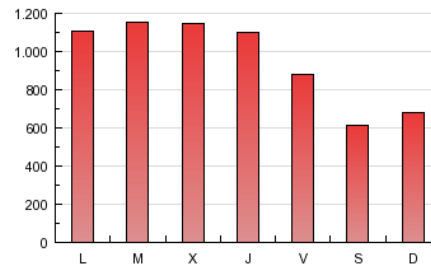
4. Gráficas (Nacional e Internacional)

4.1 Por día de la semana (promedio)

N. únicos / Visitas (x 100)

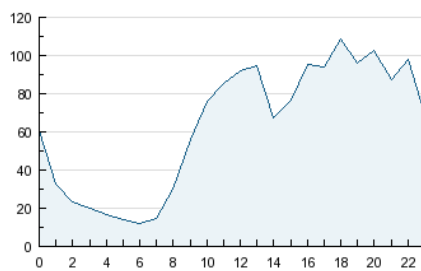


Páginas (x 100)

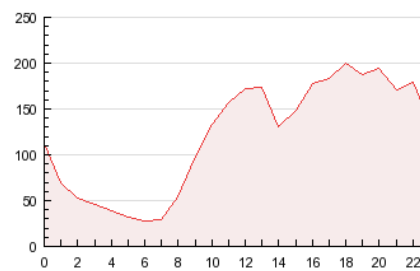


4.2 Por franja horaria (promedio)

Visitas (x 1000)

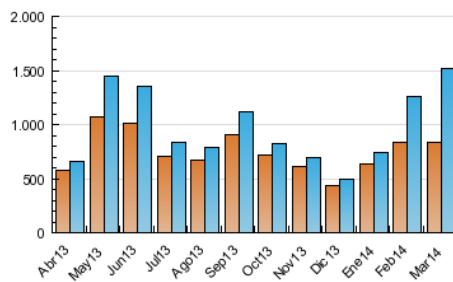


Páginas (x 1000)

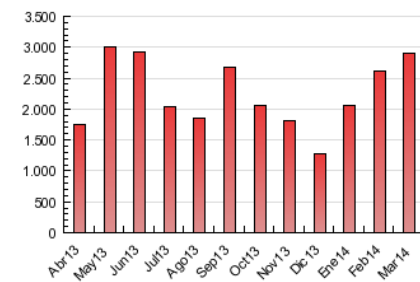


4.3 Por meses

N. únicos / Visitas (x 1000)



Páginas (x 1000)



INFORMACION Y CONTROL DE PUBLICACIONES, S.A.



Albasanz, 16 - 3 planta - Tel. 91 435 00 32 Fax 91 435 96 05 - 28037 MADRID
Entença, 218 Entr. 7 - Tel 93 439 24 18 Fax 93 419 25 34 - 08029 BARCELONA



Anexo - Tráfico Nacional

Título: EDUCAWEB.COM
URL Primaria: http://www.educaweb.com
Editor: Educaonline S.L.
Domicilio: Aragón 631-633 planta baixa
Ciudad: 08026 BARCELONA
Teléfono: 93 215 13 65
Fax: 93 467 76 38
E-mail: info@educaweb.com
Clasificación: Educación y empleo
Sub-Clasificación: Recursos educativos

1. Cifras totales y promedios (Nacional)

MES - AÑO	NAVEGADORES UNICOS	VISITAS	PAGINAS
Marzo - 2014	715.138	1.228.942	2.203.563
PROMEDIO DIARIO	30.233	39.643	71.083
PROMEDIO LUNES-VIERNES	34.492	46.244	82.403
PROMEDIO SABADO-DOMINGO	21.287	25.783	47.310
PAGINAS / VISITAS	1,79		
DURACION MEDIA VISITAS	0:01:16		
DURACION MEDIA PAGINAS	0:01:36		

2. Secciones (Nacional)

	PAGINAS	%
HOME	23.686	1.07 %
RESTO	2.179.877	98.93 %

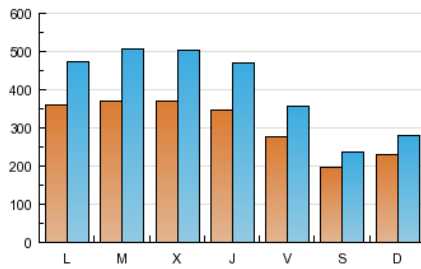
3. Por día del mes (Nacional)

Día	N. únicos	Visitas	Páginas	Día	N. únicos	Visitas	Páginas	Día	N. únicos	Visitas	Páginas
1	18.847	20.800	37.780	11	36.488	53.381	95.954	21	31.713	44.407	73.840
2	19.580	21.795	41.217	12	32.287	45.319	86.313	22	22.232	28.909	47.125
3	27.245	32.546	65.640	13	28.485	37.694	76.772	23	25.293	32.568	54.769
4	38.724	50.329	87.315	14	21.918	26.958	58.580	24	41.299	58.399	95.289
5	41.416	53.608	90.818	15	16.005	19.329	41.240	25	41.506	58.808	96.980
6	33.911	43.002	80.232	16	19.276	23.565	47.058	26	38.169	51.009	89.100
7	25.779	31.923	59.644	17	30.139	40.027	76.095	27	37.685	50.360	86.328
8	15.557	19.248	37.113	18	31.103	39.584	74.650	28	30.854	39.283	67.288
9	21.929	27.993	53.372	19	35.757	51.607	85.424	29	25.111	29.599	51.749
10	43.282	60.625	102.793	20	38.972	57.234	93.496	30	29.044	34.020	61.681
								31	37.609	45.013	87.908

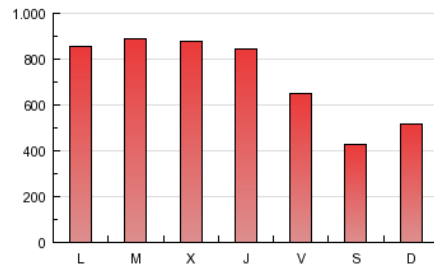
4. Gráficas (Nacional)

4.1 Por día de la semana (promedio)

N. únicos / Visitas (x 100)

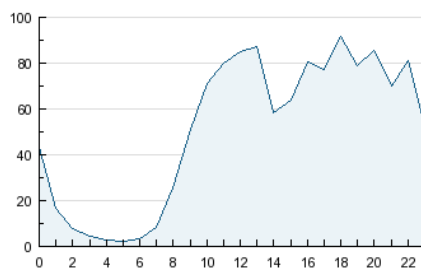


Páginas (x 100)

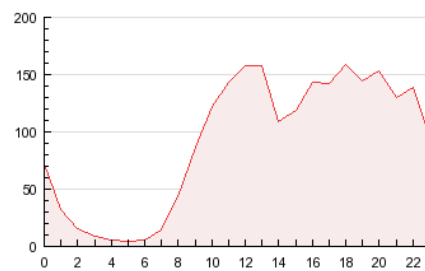


4.2 Por franja horaria (promedio)

Visitas (x 1000)

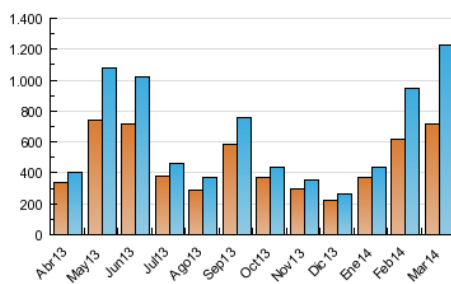


Páginas (x 1000)

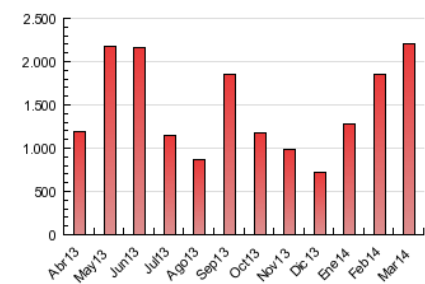


4.3 Por meses

N. únicos / Visitas (x 1000)



Páginas (x 1000)



5. Observaciones

Este Medio Electrónico de Comunicación ha sido medido por la herramienta Google Analytics de Google

6. Definiciones básicas (Para más información ver Normas Técnicas para el Control de los Medios Electrónicos de Comunicación)

Página Vista:

Conjunto de ficheros enviado a un usuario como resultado de una petición del mismo recibida por el servidor. Cuando la página está formada por varios marcos (frames), el conjunto de los mismos tendrá, a efectos de cómputo, la consideración de una página unitaria.

Visita:

Una secuencia ininterrumpida de páginas servidas a un usuario válido. Si dicho usuario no realiza peticiones de páginas en un periodo de tiempo (30 min) la siguiente petición constituirá el inicio de una nueva visita.

Navegador Único:

Total de combinaciones únicas de una dirección IP y un identificador adicional. Los medios pueden utilizar cookies o el Identificador de Alta de registro.

Duración Página Vista:

Tiempo acumulado en segundos de todas las páginas vistas (en visitas de dos o más páginas vistas), dividido por el número total de páginas vistas.

Duración Visita:

Tiempo en segundos de todas las visitas de dos o más páginas vistas, dividido por el número total de visitas de dos o más páginas vistas.

Tráfico nacional:

Audiencia/difusión correspondiente a España medida en base a los datos de las direcciones IP registradas por el sistema de medición.

7. Opinión

De OJDinteractiva, la división de INFORMACIÓN Y CONTROL DE PUBLICACIONES S.A.:

Hemos examinado la información facilitada por el editor del medio electrónico para el periodo que comprende la presente certificación.

Nuestro examen se ha realizado de acuerdo con las normas y procedimientos establecidos en las Normas Técnicas para el Control de los Medios Electrónicos de Comunicación.

En nuestra opinión, la presente acta presenta razonablemente la difusión/audiencia registrada por este medio electrónico.

ADVERTENCIA:

El trabajo de OJDinteractiva, la división de INFORMACIÓN Y CONTROL DE PUBLICACIONES S.A (INTROL) se limita a la realización de pruebas para la revisión de los datos de recuento suministrados por el editor con la finalidad de expresar una opinión sobre la razonabilidad de dichos datos de acuerdo con las Normas Técnicas para el control de los MEC.

Por tanto, INTROL no acepta responsabilidad alguna por las inexactitudes o errores que puedan existir en los datos de recuento. Tampoco acepta ninguna responsabilidad por la falsedad en los datos de recuento recibidos del editor, ni por otros datos de medición que no están incluidos en el análisis.

Abril - 2014

OJDinteractiva