



INFORMACION Y CONTROL DE PUBLICACIONES, S.A.

Velázquez, 46, 1º Drcha - Tel. 91 435 00 32 Fax 91 435 96 05 - 28001 - MADRID
 Entença, 218 Entr. 7 - Tel 93 439 24 18 Fax 93 419 25 34 - 08029 - BARCELONA

Título: EDUCAWEB.COM
URL Primaria: http://www.educaweb.com
Editor: Educaonline S.L.
Domicilio: Aragón 631-633 planta baixa
Ciudad: 08026 BARCELONA
Teléfono: 93 215 13 65
Fax: 93 467 76 38
E-mail: info@educaweb.com
Clasificación: Educación y empleo
Sub-Clasificación: Recursos educativos

1. Cifras totales y promedios (Nacional e Internacional)

MES - AÑO	NAVEGADORES UNICOS	VISITAS	PAGINAS
Enero - 2019	1.466.748	1.785.844	3.532.635
PROMEDIO DIARIO	53.153	57.608	113.956
PROMEDIO LUNES-VIERNES	58.151	63.048	124.522
PROMEDIO SABADO-DOMINGO	38.783	41.966	83.577
PAGINAS / VISITAS	1,98		
DURACION MEDIA VISITAS	0:01:40		
DURACION MEDIA PAGINAS	0:01:43		

2. Secciones (Nacional e Internacional)

	PAGINAS	%
HOME	35.654	1.01 %
RESTO	3.496.981	98.99 %

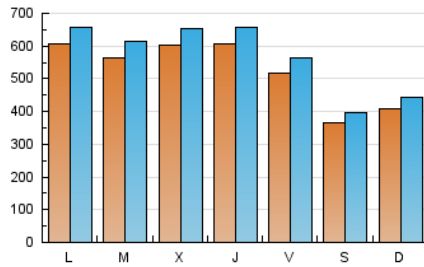
3. Por día del mes (Nacional e Internacional)

Día	N. únicos	Visitas	Páginas	Día	N. únicos	Visitas	Páginas	Día	N. únicos	Visitas	Páginas
1	18.205	19.550	40.078	11	53.135	57.524	111.126	21	63.375	69.413	138.999
2	35.707	38.787	79.102	12	37.957	40.954	80.823	22	68.233	73.737	145.728
3	40.177	42.984	84.568	13	43.948	47.605	98.305	23	68.476	73.014	145.141
4	37.091	40.147	77.569	14	64.813	70.381	140.414	24	65.303	70.779	136.750
5	26.745	28.855	54.386	15	67.342	72.977	146.688	25	57.434	62.259	119.459
6	28.237	30.484	59.960	16	68.047	73.348	145.891	26	39.766	42.868	82.738
7	45.979	49.644	99.373	17	66.940	72.664	145.235	27	46.640	50.731	103.965
8	57.033	62.246	123.944	18	59.560	65.243	123.094	28	67.885	73.743	146.919
9	60.190	65.810	131.702	19	41.838	45.508	88.261	29	71.901	78.013	152.832
10	61.832	66.452	131.480	20	45.130	48.726	100.181	30	69.610	76.251	150.157
								31	69.206	75.147	147.767

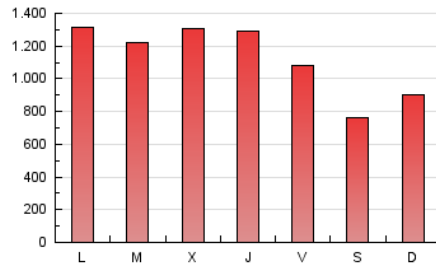
4. Gráficas (Nacional e Internacional)

4.1 Por día de la semana (promedio)

N. únicos / Visitas (x 100)



Páginas (x 100)



4.2 Por franja horaria (promedio)

Visitas (x 1000)

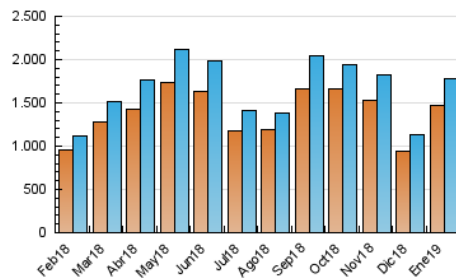


Páginas (x 1000)

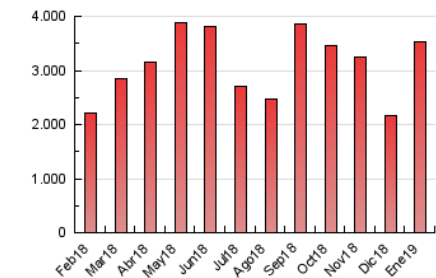


4.3 Por meses

N. únicos / Visitas (x 1000)



Páginas (x 1000)





INFORMACION Y CONTROL DE PUBLICACIONES, S.A.

Velázquez, 46, 1º Drcha - Tel. 91 435 00 32 Fax 91 435 96 05 - 28001 - MADRID
 Entença, 218 Entr. 7 - Tel 93 439 24 18 Fax 93 419 25 34 - 08029 - BARCELONA

Anexo - Tráfico Nacional

Título: EDUCAWEB.COM
URL Primaria: http://www.educaweb.com
Editor: Educaonline S.L.
Domicilio: Aragón 631-633 planta baixa
Ciudad: 08026 BARCELONA
Teléfono: 93 215 13 65
Fax: 93 467 76 38
E-mail: info@educaweb.com
Clasificación: Educación y empleo
Sub-Clasificación: Recursos educativos

1. Cifras totales y promedios (Nacional)

MES - AÑO	NAVEGADORES UNICOS	VISITAS	PAGINAS
Enero - 2019	895.281	1.141.416	2.551.218
PROMEDIO DIARIO	33.512	36.820	82.297
PROMEDIO LUNES-VIERNES	36.495	40.137	89.822
PROMEDIO SABADO-DOMINGO	24.935	27.283	60.665
PAGINAS / VISITAS	2,24		
DURACION MEDIA VISITAS	0:01:54		
DURACION MEDIA PAGINAS	0:01:32		

2. Secciones (Nacional)

	PAGINAS	%
HOME	28.454	1.12 %
RESTO	2.522.764	98.88 %

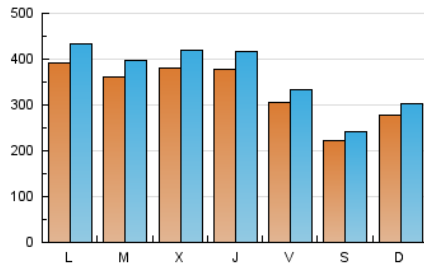
3. Por día del mes (Nacional)

Día	N. únicos	Visitas	Páginas	Día	N. únicos	Visitas	Páginas	Día	N. únicos	Visitas	Páginas
1	13.985	15.110	32.602	11	32.286	35.550	77.378	21	41.387	45.715	102.688
2	24.071	26.313	58.847	12	23.933	25.979	56.863	22	42.657	46.889	105.339
3	25.253	27.575	61.055	13	30.237	33.025	74.713	23	41.214	45.373	103.062
4	22.915	25.047	54.363	14	42.117	46.335	103.798	24	39.313	43.184	95.783
5	15.843	17.450	36.642	15	42.299	46.460	106.370	25	32.323	35.309	79.950
6	18.383	19.982	43.084	16	42.889	46.748	105.663	26	23.718	25.706	56.662
7	29.600	32.759	72.918	17	42.623	46.704	106.267	27	31.597	34.571	78.756
8	37.229	41.318	92.009	18	34.356	37.916	84.329	28	43.947	48.482	108.771
9	39.275	43.366	95.895	19	24.966	27.765	61.776	29	44.212	49.095	109.008
10	39.540	43.054	95.270	20	30.799	33.783	76.820	30	43.053	47.563	107.460
								31	42.837	47.290	107.077

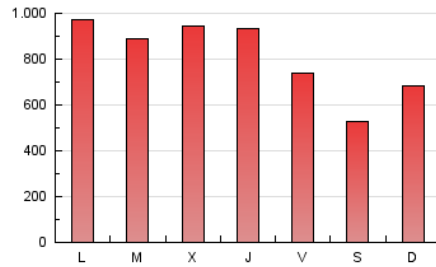
4. Gráficas (Nacional)

4.1 Por día de la semana (promedio)

N. únicos / Visitas (x 100)

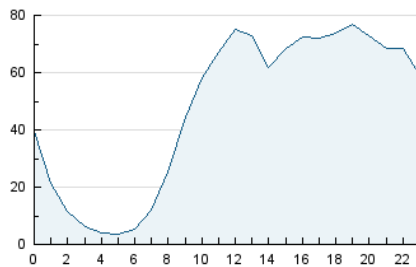


Páginas (x 100)

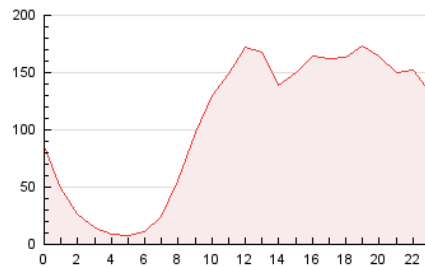


4.2 Por franja horaria (promedio)

Visitas (x 1000)

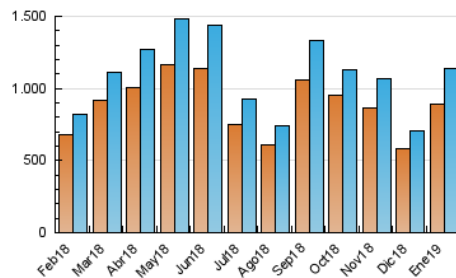


Páginas (x 1000)

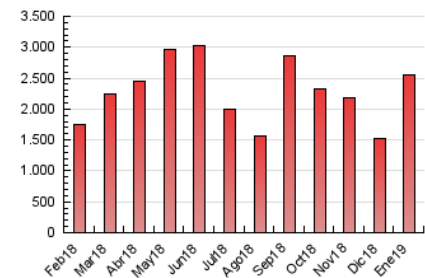


4.3 Por meses

N. únicos / Visitas (x 1000)



Páginas (x 1000)



5. Observaciones

Este Medio Electrónico de Comunicación ha sido medido por la herramienta Google Analytics de Google

6. Definiciones básicas (Para más información ver Normas Técnicas para el Control de los Medios Electrónicos de Comunicación)

Página Vista:

Conjunto de ficheros enviado a un usuario como resultado de una petición del mismo recibida por el servidor. Cuando la página está formada por varios marcos (frames), el conjunto de los mismos tendrá, a efectos de cómputo, la consideración de una página unitaria.

Visita:

Una secuencia ininterrumpida de páginas servidas a un usuario válido. Si dicho usuario no realiza peticiones de páginas en un periodo de tiempo (30 min) la siguiente petición constituirá el inicio de una nueva visita.

Navegador Único:

Total de combinaciones únicas de una dirección IP y un identificador adicional. Los medios pueden utilizar cookies o el Identificador de Alta de registro.

Duración Página Vista:

Tiempo acumulado en segundos de todas las páginas vistas (en visitas de dos o más páginas vistas), dividido por el número total de páginas vistas.

Duración Visita:

Tiempo en segundos de todas las visitas de dos o más páginas vistas, dividido por el número total de visitas de dos o más páginas vistas.

Tráfico nacional:

Audiencia/difusión correspondiente a España medida en base a los datos de las direcciones IP registradas por el sistema de medición.

7. Opinión

De OJDinteractiva, la división de INFORMACIÓN Y CONTROL DE PUBLICACIONES S.A.:

Hemos examinado la información facilitada por el editor del medio electrónico para el periodo que comprende la presente certificación.

Nuestro examen se ha realizado de acuerdo con las normas y procedimientos establecidos en las Normas Técnicas para el Control de los Medios Electrónicos de Comunicación.

En nuestra opinión, la presente acta presenta razonablemente la difusión/audiencia registrada por este medio electrónico.

ADVERTENCIA:

El trabajo de OJDinteractiva, la división de INFORMACIÓN Y CONTROL DE PUBLICACIONES S.A (INTROL) se limita a la realización de pruebas para la revisión de los datos de recuento suministrados por el editor con la finalidad de expresar una opinión sobre la razonabilidad de dichos datos de acuerdo con las Normas Técnicas para el control de los MEC.

Por tanto, INTROL no acepta responsabilidad alguna por las inexactitudes o errores que puedan existir en los datos de recuento. Tampoco acepta ninguna responsabilidad por la falsedad en los datos de recuento recibidos del editor, ni por otros datos de medición que no están incluidos en el análisis.

Febrero - 2019

OJDinteractiva