



## INFORMACION Y CONTROL DE PUBLICACIONES, S.A.

Velázquez, 46, 1º Drcha - Tel. 91 435 00 32 Fax 91 435 96 05 - 28001 - MADRID  
 Entença, 218 Entr. 7 - Tel 93 439 24 18 Fax 93 419 25 34 - 08029 - BARCELONA

**Título:** BEKIA  
**URL Primaria:** http://www.bekia.es  
**Editor:** Noxvo S.L.  
**Domicilio:** Santa Leonor, 65, Edificio E, Primera Planta  
**Ciudad:** 28037 Madrid  
**Teléfono:** 91 769 22 30  
**Fax:**  
**E-mail:**  
**Clasificación:** Familia y estilo de vida  
**Sub-Clasificación:** Multicategoría



### 1. Cifras totales y promedios (Nacional e Internacional)

MES - AÑO	NAVEGADORES UNICOS	VISITAS	PAGINAS
Diciembre - 2018	5.578.967	6.957.174	9.355.111
<b>PROMEDIO DIARIO</b>	<b>200.601</b>	<b>224.425</b>	<b>301.778</b>
<b>PROMEDIO LUNES-VIERNES</b>	202.171	226.443	302.865
<b>PROMEDIO SABADO-DOMINGO</b>	197.303	220.187	299.496
<b>PAGINAS / VISITAS</b>	1,34		
<b>DURACION MEDIA VISITAS</b>	0:04:32		
<b>DURACION MEDIA PAGINAS</b>	0:08:47		

### 2. Secciones (Nacional e Internacional)

	PAGINAS	%
<b>HOME</b>	148.003	1.58 %
<b>RESTO</b>	9.207.108	98.42 %

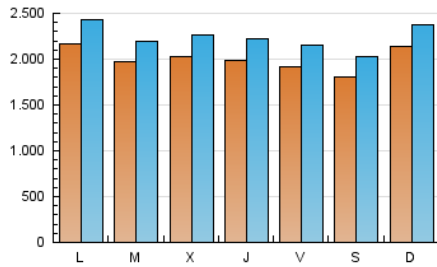
### 3. Por día del mes (Nacional e Internacional)

Día	N. únicos	Visitas	Páginas	Día	N. únicos	Visitas	Páginas	Día	N. únicos	Visitas	Páginas
1	184.336	207.252	276.808	11	214.641	240.769	323.335	21	182.915	205.063	269.946
2	236.764	261.387	350.326	12	199.159	220.339	290.162	22	173.539	193.925	259.127
3	244.523	270.947	369.369	13	190.140	213.383	281.040	23	188.101	210.321	284.546
4	208.802	231.306	307.434	14	178.529	201.196	266.663	24	181.250	203.576	265.488
5	208.222	234.466	309.907	15	163.208	181.801	238.712	25	170.545	191.111	255.445
6	214.551	237.848	320.210	16	196.700	216.029	293.465	26	205.401	230.297	308.361
7	206.240	231.653	309.311	17	200.585	223.027	295.495	27	199.862	225.923	300.415
8	195.548	220.784	301.831	18	193.438	216.954	286.126	28	199.749	224.282	299.445
9	245.835	274.032	397.979	19	197.946	220.228	285.069	29	188.811	211.952	284.233
10	270.129	307.819	456.267	20	189.712	212.845	275.851	30	200.183	224.391	307.928
								31	189.253	212.268	284.817

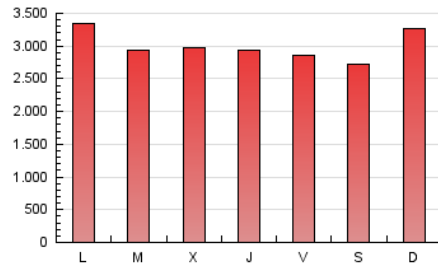
4. Gráficas (Nacional e Internacional)

4.1 Por día de la semana (promedio)

N. únicos / Visitas (x 100)

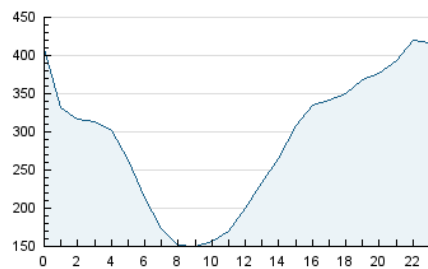


Páginas (x 100)

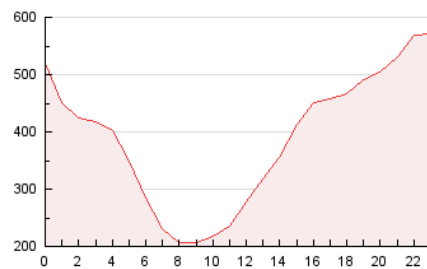


4.2 Por franja horaria (promedio)

Visitas (x 1000)

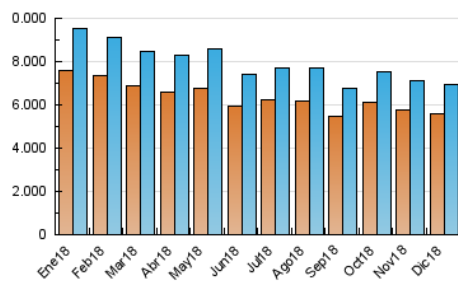


Páginas (x 1000)

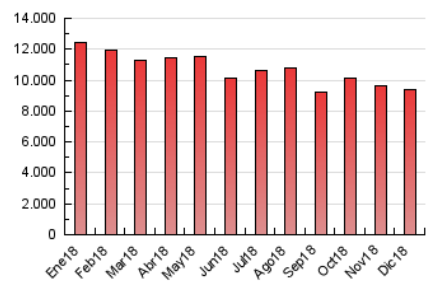


4.3 Por meses

N. únicos / Visitas (x 1000)



Páginas (x 1000)





## INFORMACION Y CONTROL DE PUBLICACIONES, S.A.

Velázquez, 46, 1º Drcha - Tel. 91 435 00 32 Fax 91 435 96 05 - 28001 - MADRID  
 Entença, 218 Entr. 7 - Tel 93 439 24 18 Fax 93 419 25 34 - 08029 - BARCELONA

### Anexo - Tráfico Nacional

**Título:** BEKIA  
**URL Primaria:** http://www.bekia.es  
**Editor:** Noxvo S.L.  
**Domicilio:** Santa Leonor, 65, Edificio E, Primera Planta  
**Ciudad:** 28037 Madrid  
**Teléfono:** 91 769 22 30  
**Fax:**  
**E-mail:**  
**Clasificación:** Familia y estilo de vida  
**Sub-Clasificación:** Multicategoría



#### 1. Cifras totales y promedios (Nacional)

MES - AÑO	NAVEGADORES UNICOS	VISITAS	PAGINAS
Diciembre - 2018	1.952.698	2.479.285	3.512.696
<b>PROMEDIO DIARIO</b>	<b>72.385</b>	<b>79.977</b>	<b>113.313</b>
<b>PROMEDIO LUNES-VIERNES</b>	<b>69.475</b>	<b>76.956</b>	<b>108.327</b>
<b>PROMEDIO SABADO-DOMINGO</b>	<b>78.495</b>	<b>86.321</b>	<b>123.783</b>
<b>PAGINAS / VISITAS</b>	<b>1,42</b>		
<b>DURACION MEDIA VISITAS</b>	<b>0:03:39</b>		
<b>DURACION MEDIA PAGINAS</b>	<b>0:05:40</b>		

#### 2. Secciones (Nacional)

	PAGINAS	%
<b>HOME</b>	130.935	3.73 %
<b>RESTO</b>	3.381.761	96.27 %

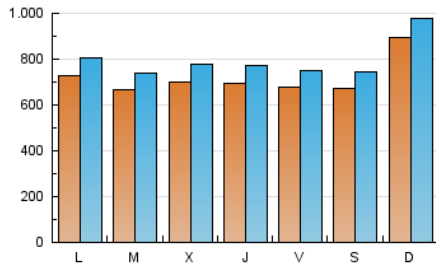
#### 3. Por día del mes (Nacional)

Día	N. únicos	Visitas	Páginas	Día	N. únicos	Visitas	Páginas	Día	N. únicos	Visitas	Páginas
1	66.346	74.070	106.914	11	70.083	77.008	108.194	21	67.934	74.823	103.983
2	106.039	115.619	161.815	12	65.745	72.764	103.603	22	63.692	70.620	99.577
3	85.499	93.933	133.110	13	65.237	72.842	102.382	23	73.853	81.383	113.734
4	64.129	71.625	102.519	14	60.416	67.855	95.849	24	58.883	64.112	86.175
5	64.999	72.849	102.997	15	58.921	65.288	93.087	25	64.555	71.818	97.896
6	69.049	76.706	112.050	16	88.819	97.886	143.296	26	74.395	82.418	116.086
7	72.095	79.620	112.201	17	75.278	84.021	120.745	27	70.746	79.905	113.394
8	78.612	85.772	121.819	18	67.236	74.678	106.480	28	70.482	77.894	112.051
9	96.688	105.798	154.622	19	74.998	82.126	111.657	29	69.797	77.442	112.229
10	82.164	90.148	129.398	20	72.062	79.040	106.652	30	82.180	89.329	130.741
								31	62.996	69.893	97.440

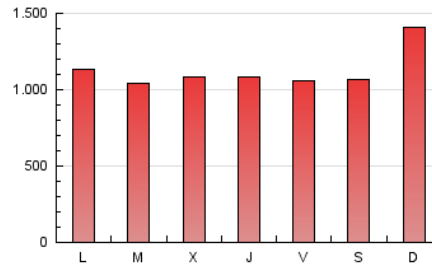
4. Gráficas (Nacional)

4.1 Por día de la semana (promedio)

N. únicos / Visitas (x 100)

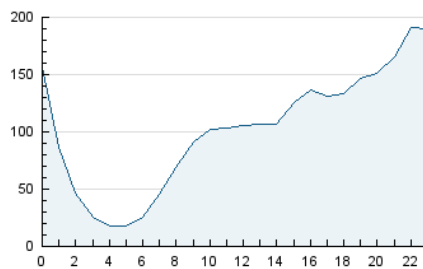


Páginas (x 100)

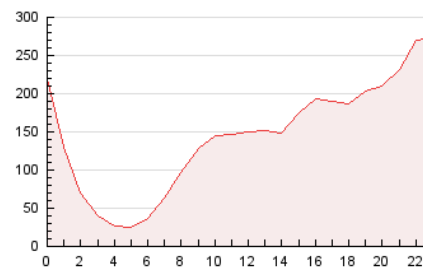


4.2 Por franja horaria (promedio)

Visitas (x 1000)

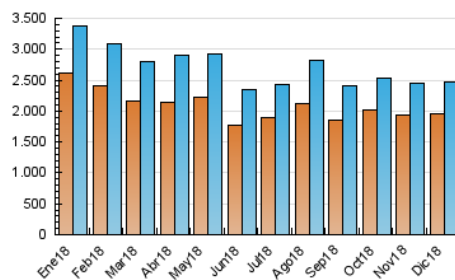


Páginas (x 1000)

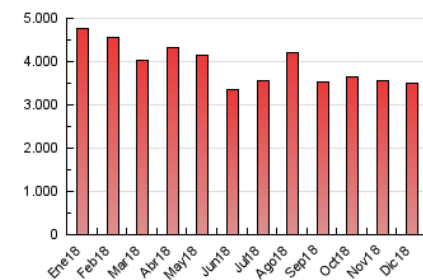


4.3 Por meses

N. únicos / Visitas (x 1000)



Páginas (x 1000)



## 5. Observaciones

Este Medio Electrónico de Comunicación ha sido medido por la herramienta Google Analytics de Google

## 6. Definiciones básicas (Para más información ver Normas Técnicas para el Control de los Medios Electrónicos de Comunicación)

### Página Vista:

Conjunto de ficheros enviado a un usuario como resultado de una petición del mismo recibida por el servidor. Cuando la página está formada por varios marcos (frames), el conjunto de los mismos tendrá, a efectos de cómputo, la consideración de una página unitaria.

### Visita:

Una secuencia ininterrumpida de páginas servidas a un usuario válido. Si dicho usuario no realiza peticiones de páginas en un periodo de tiempo (30 min) la siguiente petición constituirá el inicio de una nueva visita.

### Navegador Único:

Total de combinaciones únicas de una dirección IP y un identificador adicional. Los medios pueden utilizar cookies o el Identificador de Alta de registro.

### Duración Página Vista:

Tiempo acumulado en segundos de todas las páginas vistas (en visitas de dos o más páginas vistas), dividido por el número total de páginas vistas.

### Duración Visita:

Tiempo en segundos de todas las visitas de dos o más páginas vistas, dividido por el número total de visitas de dos o más páginas vistas.

### Tráfico nacional:

Audiencia/difusión correspondiente a España medida en base a los datos de las direcciones IP registradas por el sistema de medición.

## 7. Opinión

De OJDinteractiva, la división de INFORMACIÓN Y CONTROL DE PUBLICACIONES S.A.:

Hemos examinado la información facilitada por el editor del medio electrónico para el periodo que comprende la presente certificación.

Nuestro examen se ha realizado de acuerdo con las normas y procedimientos establecidos en las Normas Técnicas para el Control de los Medios Electrónicos de Comunicación.

En nuestra opinión, la presente acta presenta razonablemente la difusión/audiencia registrada por este medio electrónico.

### ADVERTENCIA:

El trabajo de OJDinteractiva, la división de INFORMACIÓN Y CONTROL DE PUBLICACIONES S.A (INTROL) se limita a la realización de pruebas para la revisión de los datos de recuento suministrados por el editor con la finalidad de expresar una opinión sobre la razonabilidad de dichos datos de acuerdo con las Normas Técnicas para el control de los MEC.

Por tanto, INTROL no acepta responsabilidad alguna por las inexactitudes o errores que puedan existir en los datos de recuento. Tampoco acepta ninguna responsabilidad por la falsedad en los datos de recuento recibidos del editor, ni por otros datos de medición que no están incluidos en el análisis.

- 2018

OJDinteractiva