



## INFORMACION Y CONTROL DE PUBLICACIONES, S.A.

Velázquez, 46, 1º Drcha - Tel. 91 435 00 32 Fax 91 435 96 05 - 28001 - MADRID  
 Entença, 218 Entr. 7 - Tel 93 439 24 18 Fax 93 419 25 34 - 08029 - BARCELONA

**Título:** TELECINCO.ES - DIVINITY.ES  
**URL Primaria:** http://www.divinity.es  
**Editor:** Publiespaña, S.A.U.  
**Domicilio:** Ed. TELECINCO - G. Ctra. Fuencarral a Alcobendas nº 4  
**Ciudad:** 28049 MADRID  
**Teléfono:** 91 212 83 00  
**Fax:** 91 212 83 01  
**E-mail:** marketing@publim-gestion.es  
**Clasificación:** Hogar y Moda  
**Sub-Clasificación:** Moda y Belleza



### 1. Cifras totales y promedios (Nacional e Internacional)

MES - AÑO	NAVEGADORES UNICOS	VISITAS	PAGINAS
Febrero - 2017	2.055.450	3.358.094	5.161.160
<b>PROMEDIO DIARIO</b>	<b>111.698</b>	<b>119.932</b>	<b>184.327</b>
<b>PROMEDIO LUNES-VIERNES</b>	118.411	127.713	197.192
<b>PROMEDIO SABADO-DOMINGO</b>	94.915	100.480	152.166
<b>PAGINAS / VISITAS</b>	1,54		
<b>DURACION MEDIA VISITAS</b>	0:02:14		
<b>DURACION MEDIA PAGINAS</b>	0:01:27		

### 2. Secciones (Nacional e Internacional)

	PAGINAS	%
<b>HOME</b>	316.746	6.14 %
<b>RESTO</b>	4.844.414	93.86 %

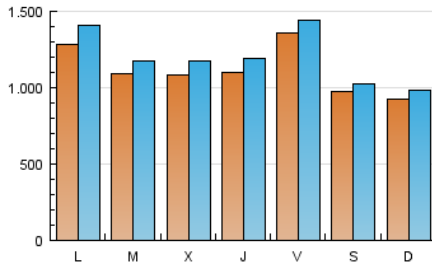
### 3. Por día del mes (Nacional e Internacional)

Día	N. únicos	Visitas	Páginas	Día	N. únicos	Visitas	Páginas	Día	N. únicos	Visitas	Páginas
1	77.025	83.695	143.781	11	86.876	89.936	125.343	21	105.731	113.359	173.809
2	125.834	135.404	215.935	12	63.371	67.218	110.040	22	120.325	129.448	199.548
3	213.437	227.183	320.627	13	131.209	144.911	223.093	23	82.047	86.726	147.175
4	115.087	122.109	187.987	14	110.875	118.705	180.699	24	71.277	75.337	120.707
5	111.899	120.882	190.305	15	129.731	141.954	219.331	25	53.524	56.512	98.148
6	116.734	127.897	196.681	16	102.033	111.158	178.766	26	96.013	100.621	152.359
7	109.275	117.068	177.254	17	136.790	145.711	203.687	27	135.039	147.582	257.013
8	107.005	114.518	182.655	18	133.311	141.943	196.419	28	111.393	121.130	197.776
9	130.912	142.203	211.672	19	99.241	104.619	156.726				
10	122.060	128.372	181.624	20	129.483	141.893	212.000				

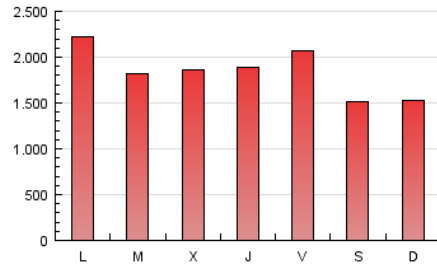
4. Gráficas (Nacional e Internacional)

4.1 Por día de la semana (promedio)

N. únicos / Visitas (x 100)



Páginas (x 100)

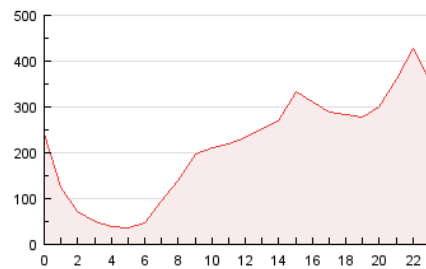


4.2 Por franja horaria (promedio)

Visitas (x 1000)

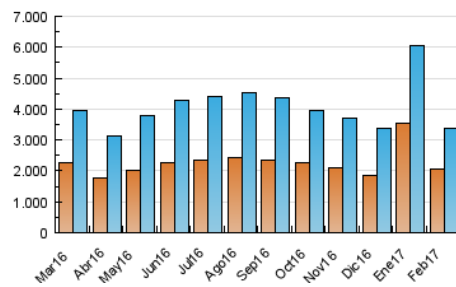


Páginas (x 1000)

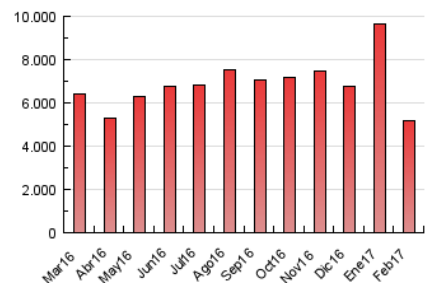


4.3 Por meses

N. únicos / Visitas (x 1000)



Páginas (x 1000)





## INFORMACION Y CONTROL DE PUBLICACIONES, S.A.

Velázquez, 46, 1º Drcha - Tel. 91 435 00 32 Fax 91 435 96 05 - 28001 - MADRID  
 Entença, 218 Entr. 7 - Tel 93 439 24 18 Fax 93 419 25 34 - 08029 - BARCELONA

### Anexo - Tráfico Nacional

**Título:** TELECINCO.ES - DIVINITY.ES  
**URL Primaria:** http://www.divinity.es  
**Editor:** Publiespaña, S.A.U.  
**Domicilio:** Ed. TELECINCO - G. Ctra. Fuencarral a Alcobendas nº 4  
**Ciudad:** 28049 MADRID  
**Teléfono:** 91 212 83 00  
**Fax:** 91 212 83 01  
**E-mail:** marketing@publim-gestion.es  
**Clasificación:** Hogar y Moda  
**Sub-Clasificación:** Moda y Belleza



#### 1. Cifras totales y promedios (Nacional)

MES - AÑO	NAVEGADORES UNICOS	VISITAS	PAGINAS
Febrero - 2017	1.845.397	3.087.732	4.760.667
<b>PROMEDIO DIARIO</b>	<b>102.580</b>	<b>110.276</b>	<b>170.024</b>
<b>PROMEDIO LUNES-VIERNES</b>	<b>108.642</b>	<b>117.356</b>	<b>181.791</b>
<b>PROMEDIO SABADO-DOMINGO</b>	<b>87.427</b>	<b>92.576</b>	<b>140.607</b>
<b>PAGINAS / VISITAS</b>	<b>1,54</b>		
<b>DURACION MEDIA VISITAS</b>	<b>0:02:11</b>		
<b>DURACION MEDIA PAGINAS</b>	<b>0:01:25</b>		

#### 2. Secciones (Nacional)

	PAGINAS	%
<b>HOME</b>	300.089	6.30 %
<b>RESTO</b>	4.460.578	93.70 %

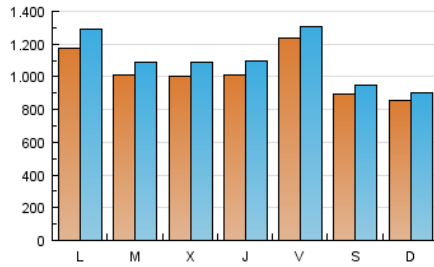
#### 3. Por día del mes (Nacional)

Día	N. únicos	Visitas	Páginas	Día	N. únicos	Visitas	Páginas	Día	N. únicos	Visitas	Páginas
1	68.344	74.270	128.602	11	81.768	84.548	117.565	21	96.946	104.107	159.953
2	112.971	121.707	195.572	12	57.284	60.834	100.892	22	112.781	121.416	187.605
3	186.361	198.627	282.206	13	119.114	132.052	203.256	23	74.042	78.417	135.685
4	101.915	108.159	167.722	14	101.900	109.245	166.137	24	61.844	65.550	107.226
5	100.223	108.357	171.483	15	122.022	133.745	206.504	25	48.244	51.014	90.201
6	105.648	115.859	178.225	16	94.490	103.127	166.459	26	90.439	94.796	144.058
7	100.977	108.344	164.246	17	129.708	138.221	192.155	27	123.182	134.976	237.283
8	99.103	106.165	170.386	18	126.822	135.131	186.379	28	103.152	112.354	184.188
9	123.361	134.157	199.738	19	92.721	97.768	146.556				
10	115.288	121.241	170.705	20	121.596	133.545	199.680				

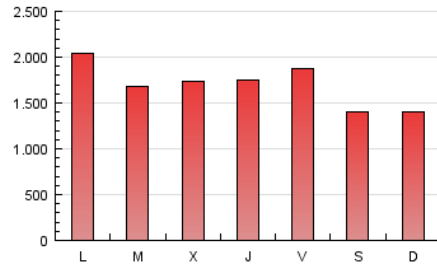
#### 4. Gráficas (Nacional)

##### 4.1 Por día de la semana (promedio)

N. únicos / Visitas (x 100)



Páginas (x 100)

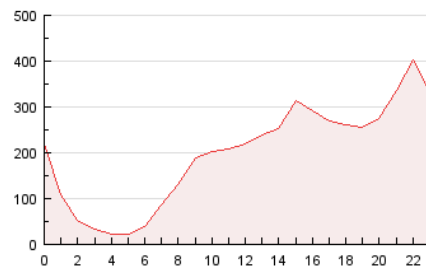


##### 4.2 Por franja horaria (promedio)

Visitas (x 1000)

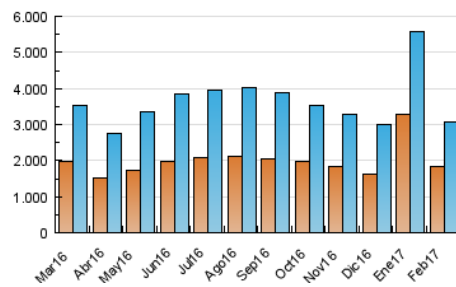


Páginas (x 1000)

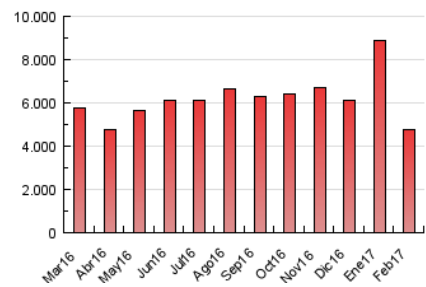


##### 4.3 Por meses

N. únicos / Visitas (x 1000)



Páginas (x 1000)



## 5. Observaciones

Este Medio Electrónico de Comunicación ha sido medido por la herramienta SiteCatalyst de Adobe que ha obtenido la calificación de \*\*\* (3 estrellas) en la homologación de OJDInteractiva

## 6. Definiciones básicas (Para más información ver Normas Técnicas para el Control de los Medios Electrónicos de Comunicación)

### Página Vista:

Conjunto de ficheros enviado a un usuario como resultado de una petición del mismo recibida por el servidor. Cuando la página está formada por varios marcos (frames), el conjunto de los mismos tendrá, a efectos de cómputo, la consideración de una página unitaria.

### Visita:

Una secuencia ininterrumpida de páginas servidas a un usuario válido. Si dicho usuario no realiza peticiones de páginas en un periodo de tiempo (30 min) la siguiente petición constituirá el inicio de una nueva visita.

### Navegador Único:

Total de combinaciones únicas de una dirección IP y un identificador adicional. Los medios pueden utilizar cookies o el Identificador de Alta de registro.

### Duración Página Vista:

Tiempo acumulado en segundos de todas las páginas vistas (en visitas de dos o más páginas vistas), dividido por el número total de páginas vistas.

### Duración Visita:

Tiempo en segundos de todas las visitas de dos o más páginas vistas, dividido por el número total de visitas de dos o más páginas vistas.

### Tráfico nacional:

Audiencia/difusión correspondiente a España medida en base a los datos de las direcciones IP registradas por el sistema de medición.

## 7. Opinión

De OJDinteractiva, la división de INFORMACIÓN Y CONTROL DE PUBLICACIONES S.A.:

Hemos examinado la información facilitada por el editor del medio electrónico para el periodo que comprende la presente certificación. Nuestro examen se ha realizado de acuerdo con las normas y procedimientos establecidos en las Normas Técnicas para el Control de los Medios Electrónicos de Comunicación.

En nuestra opinión, la presente certificación presenta razonablemente la difusión/audiencia registrada por este canal.

### ADVERTENCIA:

El trabajo de OJDinteractiva, la división de INFORMACIÓN Y CONTROL DE PUBLICACIONES S.A (INTROL) se limita a la realización de pruebas para la revisión de los datos de recuento suministrados por el editor con la finalidad de expresar una opinión sobre la razonabilidad de dichos datos de acuerdo con las Normas Técnicas para el control de los MEC.

Por tanto, INTROL no acepta responsabilidad alguna por las inexactitudes o errores que puedan existir en los datos de recuento. Tampoco acepta ninguna responsabilidad por la falsedad en los datos de recuento recibidos del editor, ni por otros datos de medición que no están incluidos en el análisis.

Marzo - 2017

OJDinteractiva