



## INFORMACION Y CONTROL DE PUBLICACIONES, S.A.

Velázquez, 46, 1º Drcha - Tel. 91 435 00 32 Fax 91 435 96 05 - 28001 - MADRID  
 Entença, 218 Entr. 7 - Tel 93 439 24 18 Fax 93 419 25 34 - 08029 - BARCELONA

**Título:** CLICAMA.CAT  
**URL Primaria:** http://www.clicama.cat/  
**Editor:** Bonet y Grau Publicitat, S.L.  
**Domicilio:** C/Gaietà Ventalló, 1 1º  
**Ciudad:** 08100 MOLLET DEL VALLES  
**Teléfono:** 93 570 74 74  
**Fax:**  
**E-mail:**  
**Clasificación:** Noticias e Información  
**Sub-Clasificación:** Noticias globales y actualidad



### 1. Cifras totales y promedios (Nacional e Internacional)

MES - AÑO	NAVEGADORES UNICOS	VISITAS	PAGINAS
Diciembre - 2017	10.557	15.968	25.290
<b>PROMEDIO DIARIO</b>	<b>463</b>	<b>515</b>	<b>816</b>
<b>PROMEDIO LUNES-VIERNES</b>	520	579	935
<b>PROMEDIO SABADO-DOMINGO</b>	344	382	565
<b>PAGINAS / VISITAS</b>	1,58		
<b>DURACION MEDIA VISITAS</b>	0:03:17		
<b>DURACION MEDIA PAGINAS</b>	0:05:36		

### 2. Secciones (Nacional e Internacional)

	PAGINAS	%
<b>HOME</b>	2.762	10.92 %
<b>RESTO</b>	22.528	89.08 %

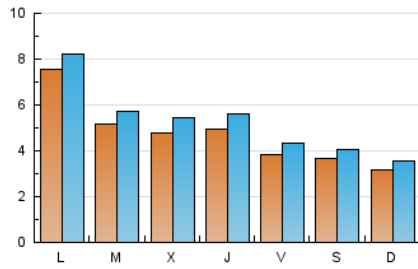
### 3. Por día del mes (Nacional e Internacional)

Día	N. únicos	Visitas	Páginas	Día	N. únicos	Visitas	Páginas	Día	N. únicos	Visitas	Páginas
1	360	423	644	11	581	608	979	21	651	735	1.181
2	766	808	991	12	812	872	1.283	22	350	388	733
3	351	407	529	13	513	586	1.039	23	176	201	361
4	234	265	506	14	575	636	966	24	529	572	886
5	541	614	933	15	515	563	942	25	1.666	1.801	2.459
6	227	272	432	16	374	422	643	26	369	421	642
7	508	597	1.312	17	242	286	481	27	214	254	523
8	402	455	677	18	548	608	1.021	28	242	282	564
9	334	371	512	19	351	386	706	29	298	329	516
10	234	242	384	20	965	1.057	1.586	30	194	232	382
								31	240	275	477

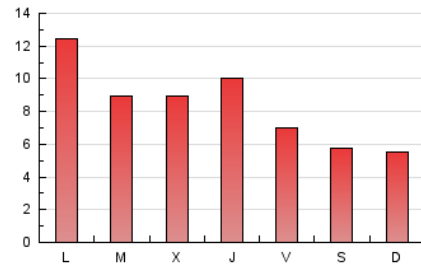
4. Gráficas (Nacional e Internacional)

4.1 Por día de la semana (promedio)

N. únicos / Visitas (x 100)

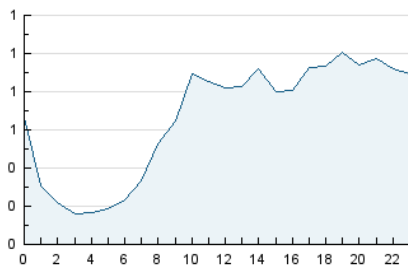


Páginas (x 100)

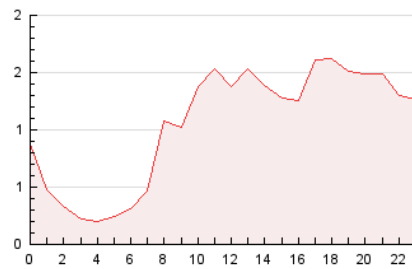


4.2 Por franja horaria (promedio)

Visitas (x 1000)

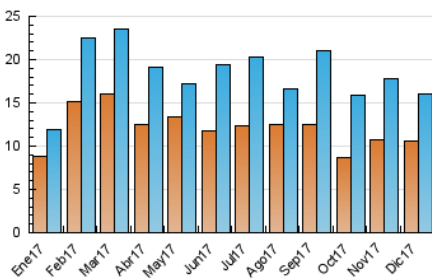


Páginas (x 1000)

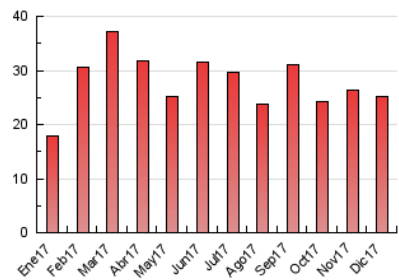


4.3 Por meses

N. únicos / Visitas (x 1000)



Páginas (x 1000)





## INFORMACION Y CONTROL DE PUBLICACIONES, S.A.

Velázquez, 46, 1º Drcha - Tel. 91 435 00 32 Fax 91 435 96 05 - 28001 - MADRID  
 Entença, 218 Entr. 7 - Tel 93 439 24 18 Fax 93 419 25 34 - 08029 - BARCELONA

### Anexo - Tráfico Nacional

**Título:** CLICAMA.CAT  
**URL Primaria:** http://www.clicama.cat/  
**Editor:** Bonet y Grau Publicitat, S.L.  
**Domicilio:** C/Gaietà Ventalló, 1 1º  
**Ciudad:** 08100 MOLLET DEL VALLES  
**Teléfono:** 93 570 74 74  
**Fax:**  
**E-mail:**  
**Clasificación:** Noticias e Información  
**Sub-Clasificación:** Noticias globales y actualidad



#### 1. Cifras totales y promedios (Nacional)

MES - AÑO	NAVEGADORES UNICOS	VISITAS	PAGINAS
Diciembre - 2017	8.990	14.362	23.579
<b>PROMEDIO DIARIO</b>	<b>412</b>	<b>463</b>	<b>761</b>
<b>PROMEDIO LUNES-VIERNES</b>	<b>482</b>	<b>540</b>	<b>892</b>
<b>PROMEDIO SABADO-DOMINGO</b>	<b>264</b>	<b>302</b>	<b>484</b>
<b>PAGINAS / VISITAS</b>	<b>1,64</b>		
<b>DURACION MEDIA VISITAS</b>	<b>0:03:37</b>		
<b>DURACION MEDIA PAGINAS</b>	<b>0:05:35</b>		

#### 2. Secciones (Nacional)

	PAGINAS	%
<b>HOME</b>	2.651	11.24 %
<b>RESTO</b>	20.928	88.76 %

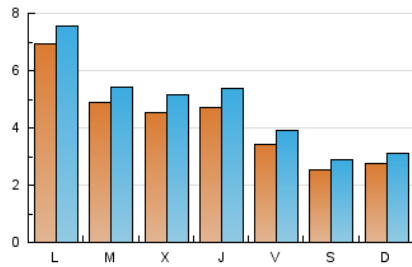
#### 3. Por día del mes (Nacional)

Día	N. únicos	Visitas	Páginas	Día	N. únicos	Visitas	Páginas	Día	N. únicos	Visitas	Páginas
1	260	323	542	11	504	531	903	21	620	704	1.148
2	257	299	481	12	746	806	1.216	22	319	357	692
3	224	280	402	13	482	555	1.003	23	165	190	350
4	184	215	455	14	555	616	937	24	510	553	866
5	524	596	914	15	485	533	909	25	1.610	1.744	2.396
6	209	254	414	16	355	403	622	26	341	393	612
7	484	572	1.261	17	222	266	460	27	182	222	489
8	368	420	630	18	472	532	941	28	226	266	543
9	304	340	482	19	335	370	689	29	279	310	495
10	206	213	352	20	937	1.028	1.552	30	182	220	370
								31	216	251	453

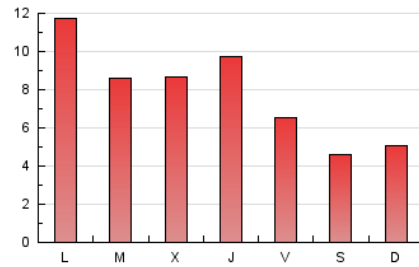
4. Gráficas (Nacional)

4.1 Por día de la semana (promedio)

N. únicos / Visitas (x 100)



Páginas (x 100)



4.2 Por franja horaria (promedio)

Visitas (x 1000)

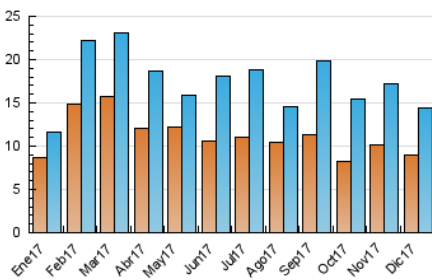


Páginas (x 1000)

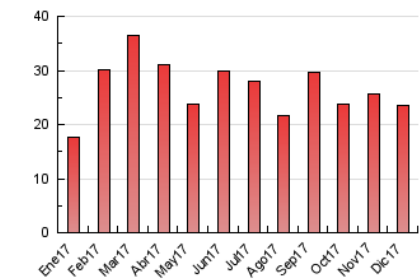


4.3 Por meses

N. únicos / Visitas (x 1000)



Páginas (x 1000)



## 5. Observaciones

Este Medio Electrónico de Comunicación ha sido medido por la herramienta Google Analytics de Google

## 6. Definiciones básicas (Para más información ver Normas Técnicas para el Control de los Medios Electrónicos de Comunicación)

### Página Vista:

Conjunto de ficheros enviado a un usuario como resultado de una petición del mismo recibida por el servidor. Cuando la página está formada por varios marcos (frames), el conjunto de los mismos tendrá, a efectos de cómputo, la consideración de una página unitaria.

### Visita:

Una secuencia ininterrumpida de páginas servidas a un usuario válido. Si dicho usuario no realiza peticiones de páginas en un periodo de tiempo (30 min) la siguiente petición constituirá el inicio de una nueva visita.

### Navegador Único:

Total de combinaciones únicas de una dirección IP y un identificador adicional. Los medios pueden utilizar cookies o el Identificador de Alta de registro.

### Duración Página Vista:

Tiempo acumulado en segundos de todas las páginas vistas (en visitas de dos o más páginas vistas), dividido por el número total de páginas vistas.

### Duración Visita:

Tiempo en segundos de todas las visitas de dos o más páginas vistas, dividido por el número total de visitas de dos o más páginas vistas.

### Tráfico nacional:

Audiencia/difusión correspondiente a España medida en base a los datos de las direcciones IP registradas por el sistema de medición.

## 7. Opinión

De OJDinteractiva, la división de INFORMACIÓN Y CONTROL DE PUBLICACIONES S.A.:

Hemos examinado la información facilitada por el editor del medio electrónico para el periodo que comprende la presente certificación.

Nuestro examen se ha realizado de acuerdo con las normas y procedimientos establecidos en las Normas Técnicas para el Control de los Medios Electrónicos de Comunicación.

En nuestra opinión, la presente acta presenta razonablemente la difusión/audiencia registrada por este medio electrónico.

### ADVERTENCIA:

El trabajo de OJDinteractiva, la división de INFORMACIÓN Y CONTROL DE PUBLICACIONES S.A (INTROL) se limita a la realización de pruebas para la revisión de los datos de recuento suministrados por el editor con la finalidad de expresar una opinión sobre la razonabilidad de dichos datos de acuerdo con las Normas Técnicas para el control de los MEC.

Por tanto, INTROL no acepta responsabilidad alguna por las inexactitudes o errores que puedan existir en los datos de recuento. Tampoco acepta ninguna responsabilidad por la falsedad en los datos de recuento recibidos del editor, ni por otros datos de medición que no están incluidos en el análisis.

- 2017

OJDinteractiva