



INFORMACION Y CONTROL DE PUBLICACIONES, S.A.

Velázquez, 46, 1º Drcha - Tel. 91 435 00 32 Fax 91 435 96 05 - 28001 - MADRID
 Entença, 218 Entr. 7 - Tel 93 439 24 18 Fax 93 419 25 34 - 08029 - BARCELONA

Título: CLICAMA.CAT
URL Primaria: http://www.clicama.cat/
Editor: Bonet y Grau Publicitat, S.L.
Domicilio: C/Gaietà Ventalló, 1 1º
Ciudad: 08100 MOLLET DEL VALLES
Teléfono: 93 570 74 74
Fax:
E-mail:
Clasificación: Noticias e Información
Sub-Clasificación: Noticias globales y actualidad



1. Cifras totales y promedios (Nacional e Internacional)

MES - AÑO	NAVEGADORES UNICOS	VISITAS	PAGINAS
Noviembre - 2017	10.696	17.858	26.354
PROMEDIO DIARIO	530	595	878
PROMEDIO LUNES-VIERNES	606	680	1.008
PROMEDIO SABADO-DOMINGO	321	361	523
PAGINAS / VISITAS	1,48		
DURACION MEDIA VISITAS	0:02:41		
DURACION MEDIA PAGINAS	0:05:36		

2. Secciones (Nacional e Internacional)

	PAGINAS	%
HOME	3.080	11.69 %
RESTO	23.274	88.31 %

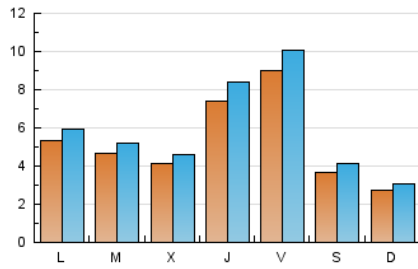
3. Por día del mes (Nacional e Internacional)

Día	N. únicos	Visitas	Páginas	Día	N. únicos	Visitas	Páginas	Día	N. únicos	Visitas	Páginas
1	164	179	314	11	625	668	889	21	474	530	840
2	433	488	899	12	380	438	559	22	337	394	668
3	349	418	709	13	375	423	655	23	643	722	1.146
4	191	207	347	14	376	416	632	24	387	491	808
5	200	215	364	15	362	395	602	25	186	275	434
6	890	1.000	1.443	16	1.663	1.909	2.598	26	144	171	366
7	720	792	1.123	17	1.170	1.341	1.795	27	473	528	895
8	960	1.026	1.397	18	471	515	659	28	284	339	618
9	464	536	718	19	373	400	565	29	259	296	472
10	1.687	1.787	2.226	20	390	424	742	30	482	535	871

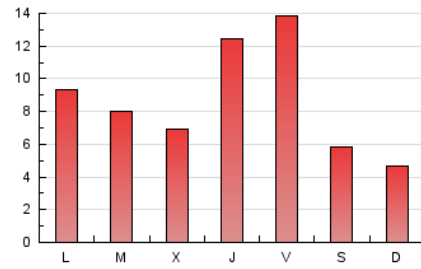
4. Gráficas (Nacional e Internacional)

4.1 Por día de la semana (promedio)

N. únicos / Visitas (x 100)



Páginas (x 100)

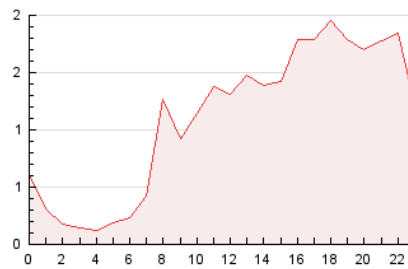


4.2 Por franja horaria (promedio)

Visitas (x 1000)

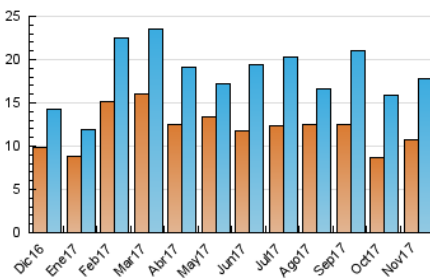


Páginas (x 1000)

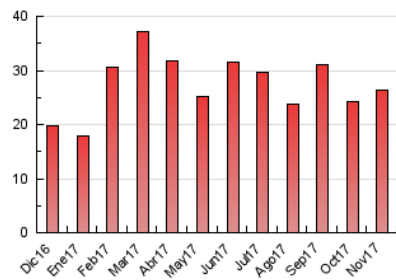


4.3 Por meses

N. únicos / Visitas (x 1000)



Páginas (x 1000)





INFORMACION Y CONTROL DE PUBLICACIONES, S.A.

Velázquez, 46, 1º Drcha - Tel. 91 435 00 32 Fax 91 435 96 05 - 28001 - MADRID
 Entença, 218 Entr. 7 - Tel 93 439 24 18 Fax 93 419 25 34 - 08029 - BARCELONA

Anexo - Tráfico Nacional

Título: CLICAMA.CAT
URL Primaria: http://www.clicama.cat/
Editor: Bonet y Grau Publicitat, S.L.
Domicilio: C/Gaietà Ventalló, 1 1º
Ciudad: 08100 MOLLET DEL VALLES
Teléfono: 93 570 74 74
Fax:
E-mail:
Clasificación: Noticias e Información
Sub-Clasificación: Noticias globales y actualidad



1. Cifras totales y promedios (Nacional)

MES - AÑO	NAVEGADORES UNICOS	VISITAS	PAGINAS
Noviembre - 2017	10.138	17.244	25.632
PROMEDIO DIARIO	510	575	854
PROMEDIO LUNES-VIERNES	584	657	981
PROMEDIO SABADO-DOMINGO	308	348	507
PAGINAS / VISITAS	1,49		
DURACION MEDIA VISITAS	0:02:45		
DURACION MEDIA PAGINAS	0:05:37		

2. Secciones (Nacional)

	PAGINAS	%
HOME	2.962	11.56 %
RESTO	22.670	88.44 %

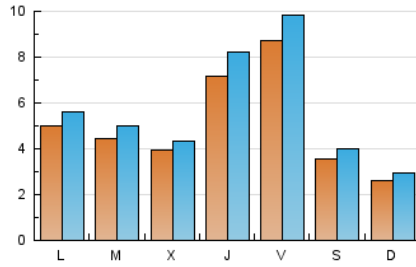
3. Por día del mes (Nacional)

Día	N. únicos	Visitas	Páginas	Día	N. únicos	Visitas	Páginas	Día	N. únicos	Visitas	Páginas
1	158	173	308	11	606	649	870	21	453	508	814
2	401	455	855	12	365	422	528	22	311	368	640
3	331	400	685	13	351	399	631	23	628	707	1.116
4	184	200	340	14	360	400	615	24	375	479	796
5	184	199	347	15	332	365	569	25	177	266	423
6	877	986	1.418	16	1.637	1.882	2.565	26	140	167	362
7	700	772	1.103	17	1.154	1.325	1.771	27	451	506	870
8	942	1.007	1.374	18	449	493	637	28	270	325	599
9	456	528	710	19	357	384	549	29	230	266	436
10	1.640	1.738	2.173	20	315	348	666	30	474	527	862

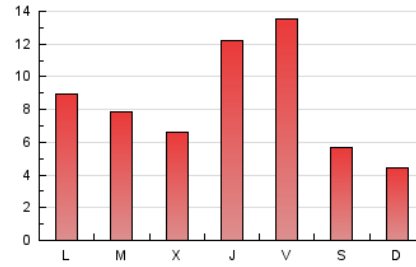
4. Gráficas (Nacional)

4.1 Por día de la semana (promedio)

N. únicos / Visitas (x 100)



Páginas (x 100)

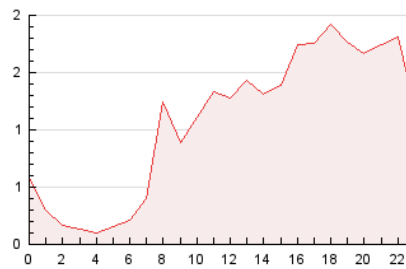


4.2 Por franja horaria (promedio)

Visitas (x 1000)

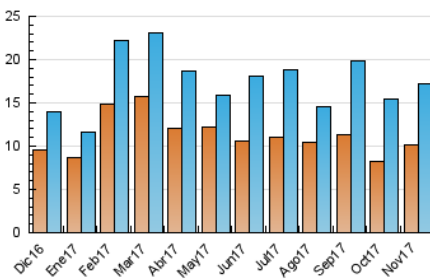


Páginas (x 1000)

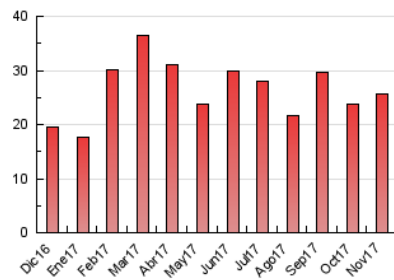


4.3 Por meses

N. únicos / Visitas (x 1000)



Páginas (x 1000)



5. Observaciones

Este Medio Electrónico de Comunicación ha sido medido por la herramienta Google Analytics de Google

6. Definiciones básicas (Para más información ver Normas Técnicas para el Control de los Medios Electrónicos de Comunicación)

Página Vista:

Conjunto de ficheros enviado a un usuario como resultado de una petición del mismo recibida por el servidor. Cuando la página está formada por varios marcos (frames), el conjunto de los mismos tendrá, a efectos de cómputo, la consideración de una página unitaria.

Visita:

Una secuencia ininterrumpida de páginas servidas a un usuario válido. Si dicho usuario no realiza peticiones de páginas en un periodo de tiempo (30 min) la siguiente petición constituirá el inicio de una nueva visita.

Navegador Único:

Total de combinaciones únicas de una dirección IP y un identificador adicional. Los medios pueden utilizar cookies o el Identificador de Alta de registro.

Duración Página Vista:

Tiempo acumulado en segundos de todas las páginas vistas (en visitas de dos o más páginas vistas), dividido por el número total de páginas vistas.

Duración Visita:

Tiempo en segundos de todas las visitas de dos o más páginas vistas, dividido por el número total de visitas de dos o más páginas vistas.

Tráfico nacional:

Audiencia/difusión correspondiente a España medida en base a los datos de las direcciones IP registradas por el sistema de medición.

7. Opinión

De OJDinteractiva, la división de INFORMACIÓN Y CONTROL DE PUBLICACIONES S.A.:

Hemos examinado la información facilitada por el editor del medio electrónico para el periodo que comprende la presente certificación.

Nuestro examen se ha realizado de acuerdo con las normas y procedimientos establecidos en las Normas Técnicas para el Control de los Medios Electrónicos de Comunicación.

En nuestra opinión, la presente acta presenta razonablemente la difusión/audiencia registrada por este medio electrónico.

ADVERTENCIA:

El trabajo de OJDinteractiva, la división de INFORMACIÓN Y CONTROL DE PUBLICACIONES S.A (INTROL) se limita a la realización de pruebas para la revisión de los datos de recuento suministrados por el editor con la finalidad de expresar una opinión sobre la razonabilidad de dichos datos de acuerdo con las Normas Técnicas para el control de los MEC.

Por tanto, INTROL no acepta responsabilidad alguna por las inexactitudes o errores que puedan existir en los datos de recuento. Tampoco acepta ninguna responsabilidad por la falsedad en los datos de recuento recibidos del editor, ni por otros datos de medición que no están incluidos en el análisis.

Diciembre - 2017

OJDinteractiva