



## INFORMACION Y CONTROL DE PUBLICACIONES, S.A.

Velázquez, 46, 1º Drcha - Tel. 91 435 00 32 Fax 91 435 96 05 - 28001 - MADRID  
 Entença, 218 Entr. 7 - Tel 93 439 24 18 Fax 93 419 25 34 - 08029 - BARCELONA

**Título:** CLICAMA.CAT  
**URL Primaria:** http://www.clicama.cat/  
**Editor:** Bonet y Grau Publicitat, S.L.  
**Domicilio:** C/Gaietà Ventalló, 1 1º  
**Ciudad:** 08100 MOLLET DEL VALLES  
**Teléfono:** 93 570 74 74  
**Fax:**  
**E-mail:**  
**Clasificación:** Noticias e Información  
**Sub-Clasificación:** Noticias globales y actualidad



### 1. Cifras totales y promedios (Nacional e Internacional)

MES - AÑO	NAVEGADORES UNICOS	VISITAS	PAGINAS
Octubre - 2017	8.684	15.898	24.322
<b>PROMEDIO DIARIO</b>	<b>436</b>	<b>513</b>	<b>785</b>
<b>PROMEDIO LUNES-VIERNES</b>	467	548	850
<b>PROMEDIO SABADO-DOMINGO</b>	361	427	624
<b>PAGINAS / VISITAS</b>	1,53		
<b>DURACION MEDIA VISITAS</b>	0:03:41		
<b>DURACION MEDIA PAGINAS</b>	0:06:56		

### 2. Secciones (Nacional e Internacional)

	PAGINAS	%
<b>HOME</b>	3.604	14.82 %
<b>RESTO</b>	20.718	85.18 %

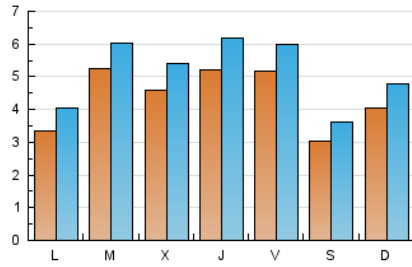
### 3. Por día del mes (Nacional e Internacional)

Día	N. únicos	Visitas	Páginas	Día	N. únicos	Visitas	Páginas	Día	N. únicos	Visitas	Páginas
1	1.130	1.314	1.662	11	603	693	1.063	21	151	171	379
2	733	860	1.187	12	306	367	488	22	118	148	337
3	780	903	1.194	13	641	755	1.306	23	137	174	452
4	473	610	1.022	14	348	441	667	24	465	529	827
5	504	632	953	15	413	457	707	25	394	441	657
6	481	554	873	16	218	255	487	26	567	627	909
7	380	469	618	17	821	904	1.236	27	566	625	959
8	217	273	426	18	363	420	632	28	338	364	485
9	264	355	673	19	708	845	1.219	29	150	202	338
10	216	299	516	20	378	455	808	30	321	386	587
								31	343	370	655

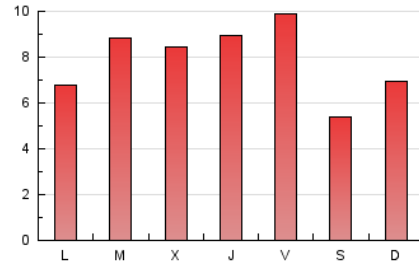
4. Gráficas (Nacional e Internacional)

4.1 Por día de la semana (promedio)

N. únicos / Visitas (x 100)



Páginas (x 100)

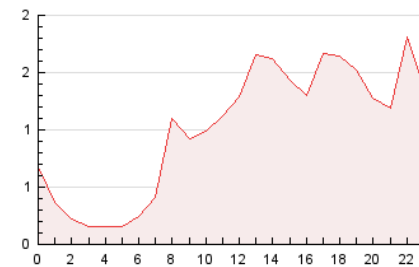


4.2 Por franja horaria (promedio)

Visitas (x 1000)

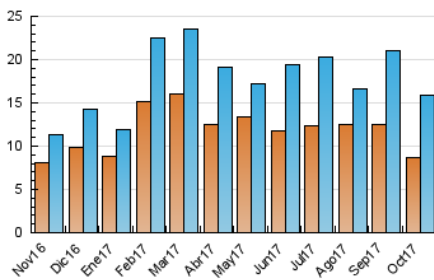


Páginas (x 1000)

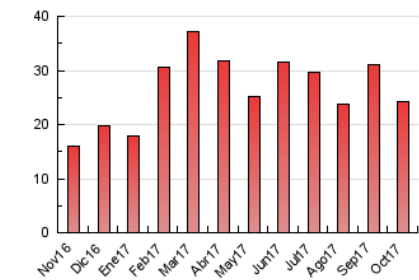


4.3 Por meses

N. únicos / Visitas (x 1000)



Páginas (x 1000)





## INFORMACION Y CONTROL DE PUBLICACIONES, S.A.

Velázquez, 46, 1º Drcha - Tel. 91 435 00 32 Fax 91 435 96 05 - 28001 - MADRID  
 Entença, 218 Entr. 7 - Tel 93 439 24 18 Fax 93 419 25 34 - 08029 - BARCELONA

### Anexo - Tráfico Nacional

**Título:** CLICAMA.CAT  
**URL Primaria:** http://www.clicama.cat/  
**Editor:** Bonet y Grau Publicitat, S.L.  
**Domicilio:** C/Gaietà Ventalló, 1 1º  
**Ciudad:** 08100 MOLLET DEL VALLES  
**Teléfono:** 93 570 74 74  
**Fax:**  
**E-mail:**  
**Clasificación:** Noticias e Información  
**Sub-Clasificación:** Noticias globales y actualidad



#### 1. Cifras totales y promedios (Nacional)

MES - AÑO	NAVEGADORES UNICOS	VISITAS	PAGINAS
Octubre - 2017	8.294	15.433	23.745
<b>PROMEDIO DIARIO</b>	<b>422</b>	<b>498</b>	<b>766</b>
<b>PROMEDIO LUNES-VIERNES</b>	<b>451</b>	<b>532</b>	<b>830</b>
<b>PROMEDIO SABADO-DOMINGO</b>	<b>350</b>	<b>416</b>	<b>610</b>
<b>PAGINAS / VISITAS</b>	<b>1,54</b>		
<b>DURACION MEDIA VISITAS</b>	<b>0:03:45</b>		
<b>DURACION MEDIA PAGINAS</b>	<b>0:06:55</b>		

#### 2. Secciones (Nacional)

	PAGINAS	%
<b>HOME</b>	3.534	14.88 %
<b>RESTO</b>	20.211	85.12 %

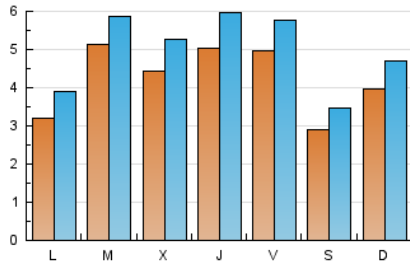
#### 3. Por día del mes (Nacional)

Día	N. únicos	Visitas	Páginas	Día	N. únicos	Visitas	Páginas	Día	N. únicos	Visitas	Páginas
1	1.121	1.305	1.648	11	584	674	1.034	21	130	149	351
2	721	845	1.171	12	285	345	466	22	111	141	330
3	766	889	1.178	13	624	738	1.284	23	127	164	442
4	461	598	1.004	14	337	429	655	24	451	515	811
5	488	616	936	15	405	448	697	25	382	429	645
6	467	540	857	16	208	244	476	26	540	600	877
7	370	458	606	17	809	891	1.221	27	529	587	905
8	210	263	416	18	353	410	622	28	326	352	458
9	244	334	647	19	693	830	1.202	29	143	195	327
10	203	280	487	20	367	444	786	30	300	364	565
								31	329	356	641

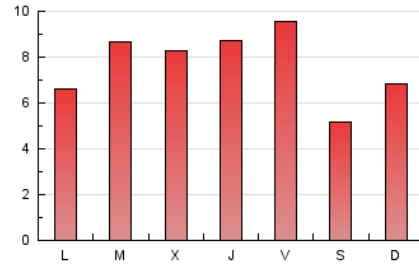
### 4. Gráficas (Nacional)

#### 4.1 Por día de la semana (promedio)

N. únicos / Visitas (x 100)



Páginas (x 100)

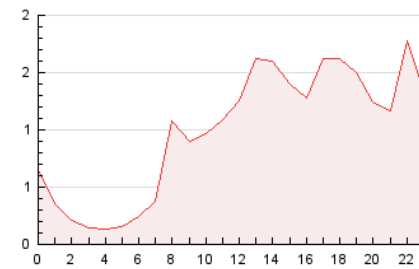


#### 4.2 Por franja horaria (promedio)

Visitas (x 1000)

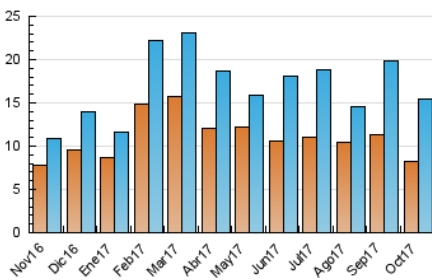


Páginas (x 1000)

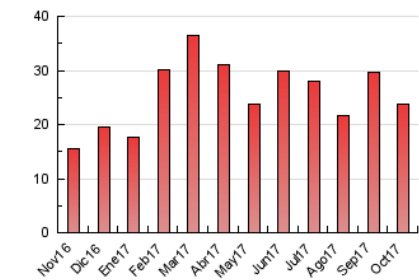


#### 4.3 Por meses

N. únicos / Visitas (x 1000)



Páginas (x 1000)



## 5. Observaciones

Este Medio Electrónico de Comunicación ha sido medido por la herramienta Google Analytics de Google

## 6. Definiciones básicas (Para más información ver Normas Técnicas para el Control de los Medios Electrónicos de Comunicación)

### Página Vista:

Conjunto de ficheros enviado a un usuario como resultado de una petición del mismo recibida por el servidor. Cuando la página está formada por varios marcos (frames), el conjunto de los mismos tendrá, a efectos de cómputo, la consideración de una página unitaria.

### Visita:

Una secuencia ininterrumpida de páginas servidas a un usuario válido. Si dicho usuario no realiza peticiones de páginas en un periodo de tiempo (30 min) la siguiente petición constituirá el inicio de una nueva visita.

### Navegador Único:

Total de combinaciones únicas de una dirección IP y un identificador adicional. Los medios pueden utilizar cookies o el Identificador de Alta de registro.

### Duración Página Vista:

Tiempo acumulado en segundos de todas las páginas vistas (en visitas de dos o más páginas vistas), dividido por el número total de páginas vistas.

### Duración Visita:

Tiempo en segundos de todas las visitas de dos o más páginas vistas, dividido por el número total de visitas de dos o más páginas vistas.

### Tráfico nacional:

Audiencia/difusión correspondiente a España medida en base a los datos de las direcciones IP registradas por el sistema de medición.

## 7. Opinión

De OJDinteractiva, la división de INFORMACIÓN Y CONTROL DE PUBLICACIONES S.A.:

Hemos examinado la información facilitada por el editor del medio electrónico para el periodo que comprende la presente certificación.

Nuestro examen se ha realizado de acuerdo con las normas y procedimientos establecidos en las Normas Técnicas para el Control de los Medios Electrónicos de Comunicación.

En nuestra opinión, la presente acta presenta razonablemente la difusión/audiencia registrada por este medio electrónico.

### ADVERTENCIA:

El trabajo de OJDinteractiva, la división de INFORMACIÓN Y CONTROL DE PUBLICACIONES S.A (INTROL) se limita a la realización de pruebas para la revisión de los datos de recuento suministrados por el editor con la finalidad de expresar una opinión sobre la razonabilidad de dichos datos de acuerdo con las Normas Técnicas para el control de los MEC.

Por tanto, INTROL no acepta responsabilidad alguna por las inexactitudes o errores que puedan existir en los datos de recuento. Tampoco acepta ninguna responsabilidad por la falsedad en los datos de recuento recibidos del editor, ni por otros datos de medición que no están incluidos en el análisis.

Noviembre - 2017

OJDinteractiva