



## INFORMACION Y CONTROL DE PUBLICACIONES, S.A.

Velázquez, 46, 1º Drcha - Tel. 91 435 00 32 Fax 91 435 96 05 - 28001 - MADRID  
 Entença, 218 Entr. 7 - Tel 93 439 24 18 Fax 93 419 25 34 - 08029 - BARCELONA

**Título:** CLICAMA.CAT  
**URL Primaria:** http://www.clicama.cat/  
**Editor:** Bonet y Grau Publicitat, S.L.  
**Domicilio:** C/Gaietà Ventalló, 1 1º  
**Ciudad:** 08100 MOLLET DEL VALLES  
**Teléfono:** 93 570 74 74  
**Fax:**  
**E-mail:**  
**Clasificación:** Noticias e Información  
**Sub-Clasificación:** Noticias globales y actualidad



### 1. Cifras totales y promedios (Nacional e Internacional)

MES - AÑO	NAVEGADORES UNICOS	VISITAS	PAGINAS
Agosto - 2019	6.231	8.920	14.292
<b>PROMEDIO DIARIO</b>	<b>271</b>	<b>288</b>	<b>461</b>
<b>PROMEDIO LUNES-VIERNES</b>	299	319	513
<b>PROMEDIO SABADO-DOMINGO</b>	201	210	335
<b>PAGINAS / VISITAS</b>	1,60		
<b>DURACION MEDIA VISITAS</b>	0:04:00		
<b>DURACION MEDIA PAGINAS</b>	0:06:38		

### 2. Secciones (Nacional e Internacional)

	PAGINAS	%
<b>HOME</b>	2.369	16.58 %
<b>RESTO</b>	11.923	83.42 %

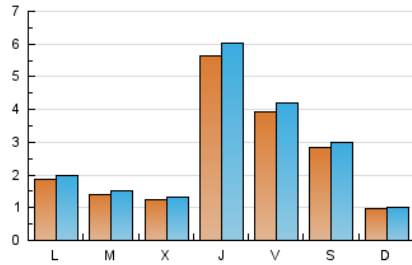
### 3. Por día del mes (Nacional e Internacional)

Día	N. únicos	Visitas	Páginas	Día	N. únicos	Visitas	Páginas	Día	N. únicos	Visitas	Páginas
1	1.249	1.356	1.838	11	73	75	124	21	157	165	258
2	504	520	840	12	118	121	243	22	74	79	179
3	194	215	430	13	141	151	317	23	79	97	169
4	141	143	297	14	145	154	312	24	56	60	114
5	278	296	505	15	367	376	539	25	50	50	76
6	111	119	322	16	438	462	630	26	85	93	216
7	90	93	154	17	135	142	247	27	113	123	275
8	418	433	710	18	129	136	212	28	103	113	234
9	244	267	512	19	266	280	485	29	706	766	1.112
10	84	90	167	20	198	212	292	30	695	752	1.138
								31	946	981	1.345

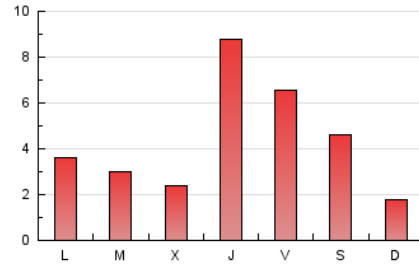
4. Gráficas (Nacional e Internacional)

4.1 Por día de la semana (promedio)

N. únicos / Visitas (x 100)

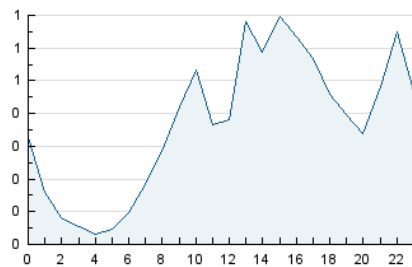


Páginas (x 100)

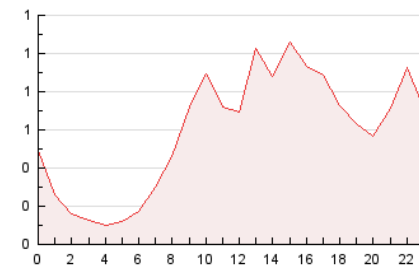


4.2 Por franja horaria (promedio)

Visitas (x 1000)

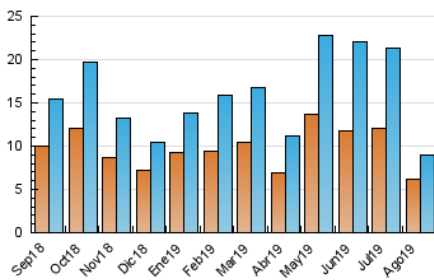


Páginas (x 1000)

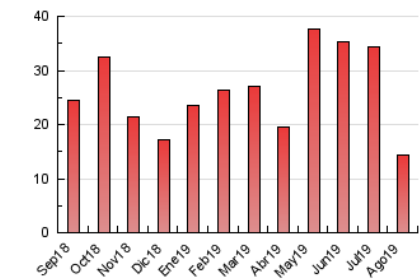


4.3 Por meses

N. únicos / Visitas (x 1000)



Páginas (x 1000)





## INFORMACION Y CONTROL DE PUBLICACIONES, S.A.

Velázquez, 46, 1º Drcha - Tel. 91 435 00 32 Fax 91 435 96 05 - 28001 - MADRID  
 Entença, 218 Entr. 7 - Tel 93 439 24 18 Fax 93 419 25 34 - 08029 - BARCELONA

### Anexo - Tráfico Nacional

**Título:** CLICAMA.CAT  
**URL Primaria:** http://www.clicama.cat/  
**Editor:** Bonet y Grau Publicitat, S.L.  
**Domicilio:** C/Gaietà Ventalló, 1 1º  
**Ciudad:** 08100 MOLLET DEL VALLES  
**Teléfono:** 93 570 74 74  
**Fax:**  
**E-mail:**  
**Clasificación:** Noticias e Información  
**Sub-Clasificación:** Noticias globales y actualidad



#### 1. Cifras totales y promedios (Nacional)

MES - AÑO	NAVEGADORES UNICOS	VISITAS	PAGINAS
Agosto - 2019	5.957	8.646	13.669
<b>PROMEDIO DIARIO</b>	<b>262</b>	<b>279</b>	<b>441</b>
<b>PROMEDIO LUNES-VIERNES</b>	<b>290</b>	<b>310</b>	<b>487</b>
<b>PROMEDIO SABADO-DOMINGO</b>	<b>195</b>	<b>204</b>	<b>327</b>
<b>PAGINAS / VISITAS</b>	<b>1,58</b>		
<b>DURACION MEDIA VISITAS</b>	<b>0:03:41</b>		
<b>DURACION MEDIA PAGINAS</b>	<b>0:06:20</b>		

#### 2. Secciones (Nacional)

	PAGINAS	%
<b>HOME</b>	2.305	16.86 %
<b>RESTO</b>	11.364	83.14 %

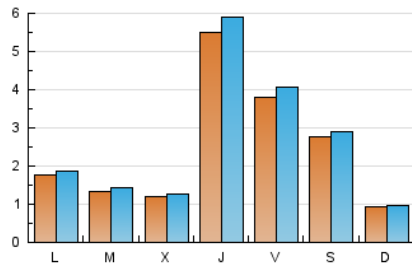
#### 3. Por día del mes (Nacional)

Día	N. únicos	Visitas	Páginas	Día	N. únicos	Visitas	Páginas	Día	N. únicos	Visitas	Páginas
1	1.235	1.342	1.815	11	70	72	115	21	155	163	256
2	489	505	825	12	111	114	180	22	65	70	163
3	188	209	422	13	135	143	228	23	75	92	164
4	127	129	283	14	142	151	261	24	49	53	107
5	263	279	486	15	358	367	529	25	49	49	73
6	106	113	309	16	423	447	615	26	74	82	205
7	86	89	144	17	132	139	244	27	108	118	261
8	403	417	640	18	126	133	209	28	97	107	228
9	233	255	445	19	255	269	471	29	691	751	1.097
10	77	83	160	20	189	203	283	30	677	732	1.117
								31	935	970	1.334

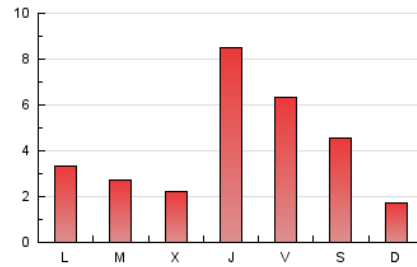
4. Gráficas (Nacional)

4.1 Por día de la semana (promedio)

N. únicos / Visitas (x 100)

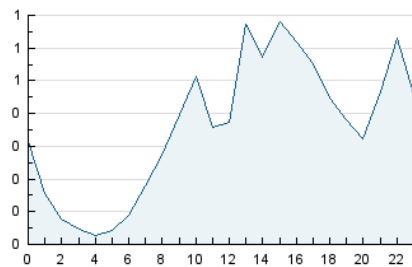


Páginas (x 100)

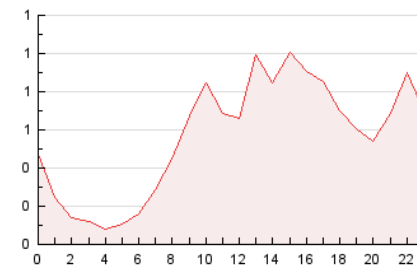


4.2 Por franja horaria (promedio)

Visitas (x 1000)

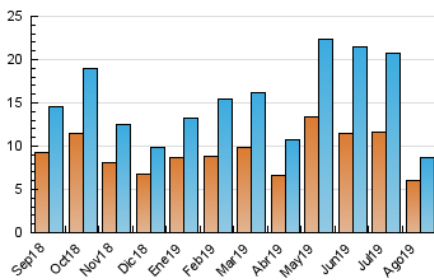


Páginas (x 1000)

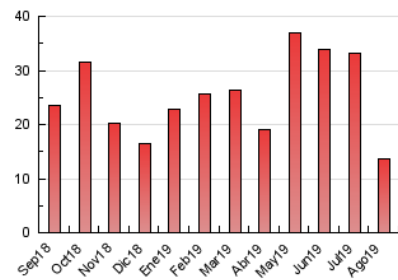


4.3 Por meses

N. únicos / Visitas (x 1000)



Páginas (x 1000)



## 5. Observaciones

Este Medio Electrónico de Comunicación ha sido medido por la herramienta Google Analytics de Google

## 6. Definiciones básicas (Para más información ver Normas Técnicas para el Control de los Medios Electrónicos de Comunicación)

### Página Vista:

Conjunto de ficheros enviado a un usuario como resultado de una petición del mismo recibida por el servidor. Cuando la página está formada por varios marcos (frames), el conjunto de los mismos tendrá, a efectos de cómputo, la consideración de una página unitaria.

### Visita:

Una secuencia ininterrumpida de páginas servidas a un usuario válido. Si dicho usuario no realiza peticiones de páginas en un periodo de tiempo (30 min) la siguiente petición constituirá el inicio de una nueva visita.

### Navegador Único:

Total de combinaciones únicas de una dirección IP y un identificador adicional. Los medios pueden utilizar cookies o el Identificador de Alta de registro.

### Duración Página Vista:

Tiempo acumulado en segundos de todas las páginas vistas (en visitas de dos o más páginas vistas), dividido por el número total de páginas vistas.

### Duración Visita:

Tiempo en segundos de todas las visitas de dos o más páginas vistas, dividido por el número total de visitas de dos o más páginas vistas.

### Tráfico nacional:

Audiencia/difusión correspondiente a España medida en base a los datos de las direcciones IP registradas por el sistema de medición.

## 7. Opinión

De OJDinteractiva, la división de INFORMACIÓN Y CONTROL DE PUBLICACIONES S.A.:

Hemos examinado la información facilitada por el editor del medio electrónico para el periodo que comprende la presente certificación.

Nuestro examen se ha realizado de acuerdo con las normas y procedimientos establecidos en las Normas Técnicas para el Control de los Medios Electrónicos de Comunicación.

En nuestra opinión, la presente acta presenta razonablemente la difusión/audiencia registrada por este medio electrónico.

### ADVERTENCIA:

El trabajo de OJDinteractiva, la división de INFORMACIÓN Y CONTROL DE PUBLICACIONES S.A (INTROL) se limita a la realización de pruebas para la revisión de los datos de recuento suministrados por el editor con la finalidad de expresar una opinión sobre la razonabilidad de dichos datos de acuerdo con las Normas Técnicas para el control de los MEC.

Por tanto, INTROL no acepta responsabilidad alguna por las inexactitudes o errores que puedan existir en los datos de recuento. Tampoco acepta ninguna responsabilidad por la falsedad en los datos de recuento recibidos del editor, ni por otros datos de medición que no están incluidos en el análisis.

Septiembre - 2019

OJDinteractiva