



## INFORMACION Y CONTROL DE PUBLICACIONES, S.A.

Velázquez, 46, 1º Drcha - Tel. 91 435 00 32 Fax 91 435 96 05 - 28001 - MADRID  
 Entença, 218 Entr. 7 - Tel 93 439 24 18 Fax 93 419 25 34 - 08029 - BARCELONA

**Título:** CLICAMA.CAT  
**URL Primaria:** http://www.clicama.cat/  
**Editor:** Bonet y Grau Publicitat, S.L.  
**Domicilio:** C/Gaietà Ventalló, 1 1º  
**Ciudad:** 08100 MOLLET DEL VALLES  
**Teléfono:** 93 570 74 74  
**Fax:**  
**E-mail:**  
**Clasificación:** Noticias e Información  
**Sub-Clasificación:** Noticias globales y actualidad



### 1. Cifras totales y promedios (Nacional e Internacional)

MES - AÑO	NAVEGADORES UNICOS	VISITAS	PAGINAS
Junio - 2018	14.496	23.089	34.961
<b>PROMEDIO DIARIO</b>	<b>697</b>	<b>770</b>	<b>1.165</b>
<b>PROMEDIO LUNES-VIERNES</b>	859	940	1.393
<b>PROMEDIO SABADO-DOMINGO</b>	320	371	633
<b>PAGINAS / VISITAS</b>	1,51		
<b>DURACION MEDIA VISITAS</b>	0:02:43		
<b>DURACION MEDIA PAGINAS</b>	0:06:00		

### 2. Secciones (Nacional e Internacional)

	PAGINAS	%
<b>HOME</b>	3.416	9.77 %
<b>RESTO</b>	31.545	90.23 %

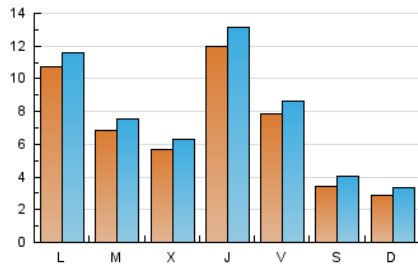
### 3. Por día del mes (Nacional e Internacional)

Día	N. únicos	Visitas	Páginas	Día	N. únicos	Visitas	Páginas	Día	N. únicos	Visitas	Páginas
1	993	1.077	1.793	11	2.927	3.097	4.159	21	810	904	1.329
2	339	408	636	12	1.090	1.156	1.786	22	656	737	1.055
3	390	461	893	13	613	677	982	23	283	307	526
4	655	701	1.065	14	772	869	1.341	24	242	276	462
5	506	580	863	15	855	966	1.551	25	483	527	928
6	612	687	1.162	16	327	394	746	26	968	1.037	1.337
7	1.910	2.056	2.770	17	269	317	635	27	890	967	1.441
8	662	725	1.057	18	240	321	634	28	1.298	1.413	1.923
9	311	336	476	19	189	233	494	29	750	827	1.183
10	244	278	447	20	162	193	408	30	472	562	879

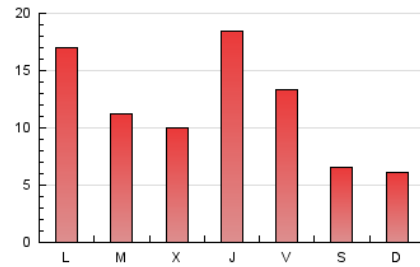
4. Gráficas (Nacional e Internacional)

4.1 Por día de la semana (promedio)

N. únicos / Visitas (x 100)



Páginas (x 100)

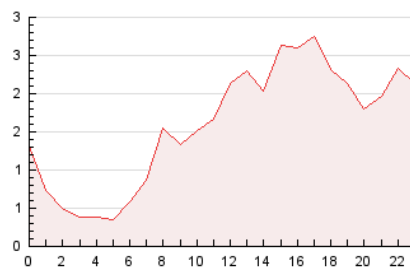


4.2 Por franja horaria (promedio)

Visitas (x 1000)

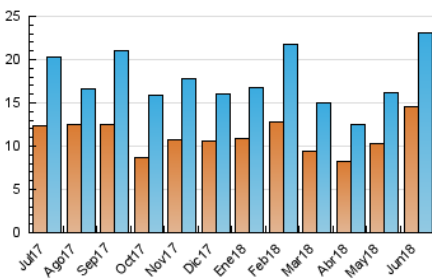


Páginas (x 1000)

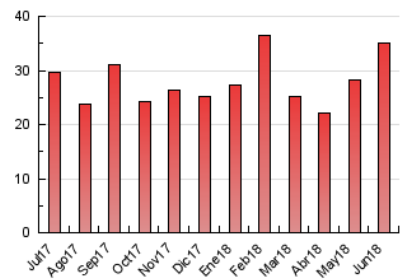


4.3 Por meses

N. únicos / Visitas (x 1000)



Páginas (x 1000)





## INFORMACION Y CONTROL DE PUBLICACIONES, S.A.

Velázquez, 46, 1º Drcha - Tel. 91 435 00 32 Fax 91 435 96 05 - 28001 - MADRID  
 Entença, 218 Entr. 7 - Tel 93 439 24 18 Fax 93 419 25 34 - 08029 - BARCELONA

### Anexo - Tráfico Nacional

**Título:** CLICAMA.CAT  
**URL Primaria:** http://www.clicama.cat/  
**Editor:** Bonet y Grau Publicitat, S.L.  
**Domicilio:** C/Gaietà Ventalló, 1 1º  
**Ciudad:** 08100 MOLLET DEL VALLES  
**Teléfono:** 93 570 74 74  
**Fax:**  
**E-mail:**  
**Clasificación:** Noticias e Información  
**Sub-Clasificación:** Noticias globales y actualidad



#### 1. Cifras totales y promedios (Nacional)

MES - AÑO	NAVEGADORES UNICOS	VISITAS	PAGINAS
Junio - 2018	13.850	22.315	34.041
<b>PROMEDIO DIARIO</b>	<b>672</b>	<b>744</b>	<b>1.135</b>
<b>PROMEDIO LUNES-VIERNES</b>	<b>830</b>	<b>910</b>	<b>1.358</b>
<b>PROMEDIO SABADO-DOMINGO</b>	<b>306</b>	<b>356</b>	<b>613</b>
<b>PAGINAS / VISITAS</b>	<b>1,53</b>		
<b>DURACION MEDIA VISITAS</b>	<b>0:03:10</b>		
<b>DURACION MEDIA PAGINAS</b>	<b>0:06:00</b>		

#### 2. Secciones (Nacional)

	PAGINAS	%
<b>HOME</b>	3.338	9.81 %
<b>RESTO</b>	30.703	90.19 %

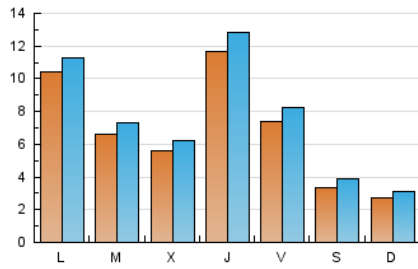
#### 3. Por día del mes (Nacional)

Día	N. únicos	Visitas	Páginas	Día	N. únicos	Visitas	Páginas	Día	N. únicos	Visitas	Páginas
1	971	1.054	1.765	11	2.825	2.992	4.039	21	783	876	1.300
2	323	392	619	12	1.044	1.109	1.719	22	611	691	1.006
3	367	436	859	13	603	666	971	23	273	297	516
4	638	683	1.044	14	754	850	1.322	24	224	258	443
5	487	560	842	15	793	904	1.488	25	472	516	917
6	602	677	1.152	16	314	379	729	26	946	1.015	1.314
7	1.863	2.008	2.717	17	256	303	616	27	875	952	1.426
8	632	695	1.026	18	223	303	610	28	1.275	1.388	1.882
9	307	329	468	19	182	226	487	29	690	767	1.096
10	230	257	405	20	152	183	397	30	459	549	866

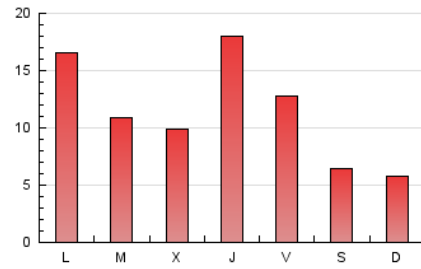
4. Gráficas (Nacional)

4.1 Por día de la semana (promedio)

N. únicos / Visitas (x 100)

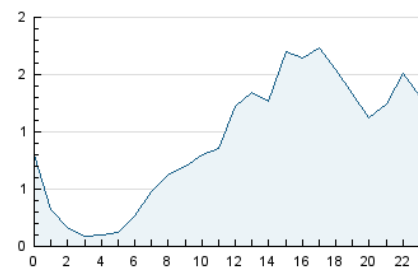


Páginas (x 100)

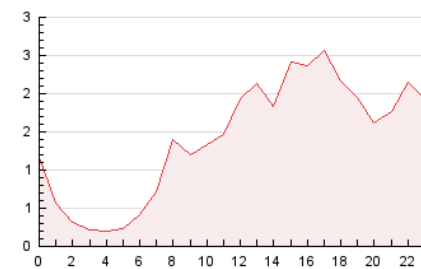


4.2 Por franja horaria (promedio)

Visitas (x 1000)

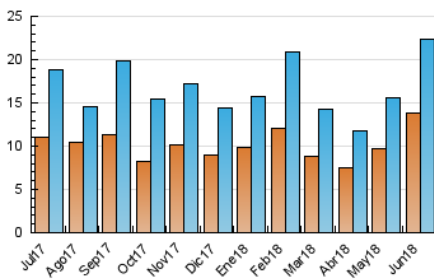


Páginas (x 1000)

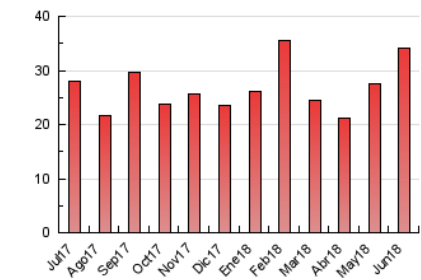


4.3 Por meses

N. únicos / Visitas (x 1000)



Páginas (x 1000)



## 5. Observaciones

Este Medio Electrónico de Comunicación ha sido medido por la herramienta Google Analytics de Google

## 6. Definiciones básicas (Para más información ver Normas Técnicas para el Control de los Medios Electrónicos de Comunicación)

### Página Vista:

Conjunto de ficheros enviado a un usuario como resultado de una petición del mismo recibida por el servidor. Cuando la página está formada por varios marcos (frames), el conjunto de los mismos tendrá, a efectos de cómputo, la consideración de una página unitaria.

### Visita:

Una secuencia ininterrumpida de páginas servidas a un usuario válido. Si dicho usuario no realiza peticiones de páginas en un periodo de tiempo (30 min) la siguiente petición constituirá el inicio de una nueva visita.

### Navegador Único:

Total de combinaciones únicas de una dirección IP y un identificador adicional. Los medios pueden utilizar cookies o el Identificador de Alta de registro.

### Duración Página Vista:

Tiempo acumulado en segundos de todas las páginas vistas (en visitas de dos o más páginas vistas), dividido por el número total de páginas vistas.

### Duración Visita:

Tiempo en segundos de todas las visitas de dos o más páginas vistas, dividido por el número total de visitas de dos o más páginas vistas.

### Tráfico nacional:

Audiencia/difusión correspondiente a España medida en base a los datos de las direcciones IP registradas por el sistema de medición.

## 7. Opinión

De OJDinteractiva, la división de INFORMACIÓN Y CONTROL DE PUBLICACIONES S.A.:

Hemos examinado la información facilitada por el editor del medio electrónico para el periodo que comprende la presente certificación.

Nuestro examen se ha realizado de acuerdo con las normas y procedimientos establecidos en las Normas Técnicas para el Control de los Medios Electrónicos de Comunicación.

En nuestra opinión, la presente acta presenta razonablemente la difusión/audiencia registrada por este medio electrónico.

### ADVERTENCIA:

El trabajo de OJDinteractiva, la división de INFORMACIÓN Y CONTROL DE PUBLICACIONES S.A (INTROL) se limita a la realización de pruebas para la revisión de los datos de recuento suministrados por el editor con la finalidad de expresar una opinión sobre la razonabilidad de dichos datos de acuerdo con las Normas Técnicas para el control de los MEC.

Por tanto, INTROL no acepta responsabilidad alguna por las inexactitudes o errores que puedan existir en los datos de recuento. Tampoco acepta ninguna responsabilidad por la falsedad en los datos de recuento recibidos del editor, ni por otros datos de medición que no están incluidos en el análisis.

Julio - 2018

OJDinteractiva