



INFORMACION Y CONTROL DE PUBLICACIONES, S.A.

Velázquez, 46, 1º Drcha - Tel. 91 435 00 32 Fax 91 435 96 05 - 28001 - MADRID
Av. Diagonal 497, 5a planta - Tel 93 439 24 18 Fax 93 419 25 34 - 08029 - BARCELONA

Título: MOLLETAMA.CAT
URL Primaria: http://www.molletama.cat/
Editor: Abacus, S.C.C.L.
Domicilio: Perú, 186
Ciudad: 08020 BARCELONA
Teléfono: 93 634 76 10
Fax: 93 389 95 42
E-mail:
Clasificación: Noticias e Información
Sub-Clasificación: Noticias globales y actualidad

Mollet a mà

1. Cifras totales y promedios (Nacional e Internacional)

MES - AÑO	NAVEGADORES UNICOS	VISITAS	PAGINAS
Mayo - 2022	2.487	3.032	4.372
PROMEDIO DIARIO	91	98	141
PROMEDIO LUNES-VIERNES	97	105	156
PROMEDIO SABADO-DOMINGO	77	80	106
PAGINAS / VISITAS	1,44		
DURACION MEDIA VISITAS	0:00:45		
DURACION MEDIA PAGINAS	0:01:41		

2. Secciones (Nacional e Internacional)

	PAGINAS	%
HOME	939	21.48 %
RESTO	3.433	78.52 %

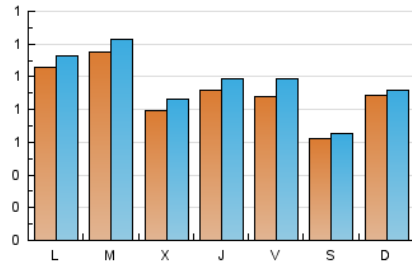
3. Por día del mes (Nacional e Internacional)

Día	N. únicos	Visitas	Páginas	Día	N. únicos	Visitas	Páginas	Día	N. únicos	Visitas	Páginas
1	74	77	88	11	84	105	130	21	45	47	65
2	90	91	209	12	146	163	229	22	56	60	74
3	114	124	195	13	135	145	192	23	58	61	110
4	79	81	123	14	84	88	114	24	42	45	67
5	110	114	135	15	214	217	246	25	42	47	56
6	93	104	155	16	215	225	310	26	48	53	70
7	75	79	117	17	164	172	247	27	69	85	155
8	63	66	88	18	110	112	168	28	43	44	112
9	82	98	157	19	62	66	92	29	37	40	47
10	103	113	179	20	55	60	85	30	84	89	125
								31	152	161	232

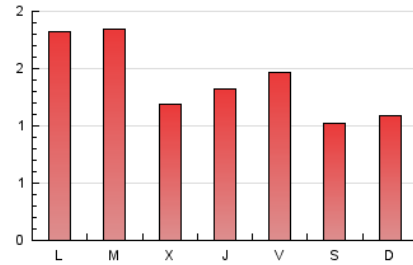
4. Gráficas (Nacional e Internacional)

4.1 Por día de la semana (promedio)

N. únicos / Visitas (x 100)



Páginas (x 100)

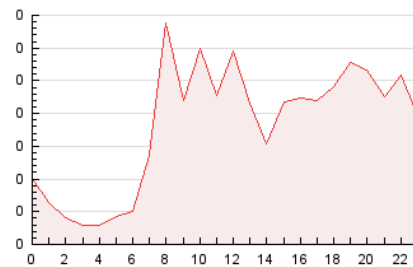


4.2 Por franja horaria (promedio)

Visitas__ (x 1000)

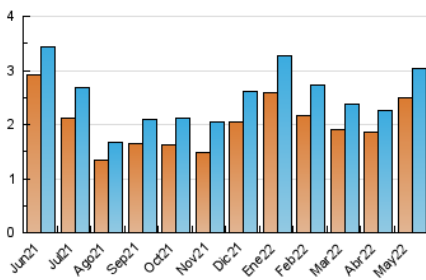


Páginas (x 1000)

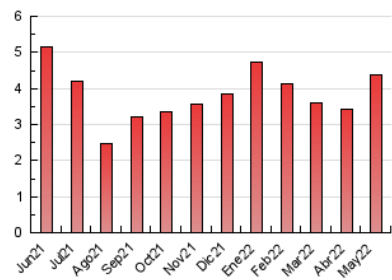


4.3 Por meses

N. únicos / Visitas (x 1000)



Páginas (x 1000)





INFORMACION Y CONTROL DE PUBLICACIONES, S.A.

Velázquez, 46, 1º Drcha - Tel. 91 435 00 32 Fax 91 435 96 05 - 28001 - MADRID
Av. Diagonal 497, 5a planta - Tel 93 439 24 18 Fax 93 419 25 34 - 08029 - BARCELONA

Anexo - Tráfico Nacional

Título: MOLLETAMA.CAT
URL Primaria: http://www.molletama.cat/
Editor: Abacus, S.C.C.L.
Domicilio: Perú, 186
Ciudad: 08020 BARCELONA
Teléfono: 93 634 76 10
Fax: 93 389 95 42
E-mail:
Clasificación: Noticias e Información
Sub-Clasificación: Noticias globales y actualidad

Mollet a mà

1. Cifras totales y promedios (Nacional)

MES - AÑO	NAVEGADORES UNICOS	VISITAS	PAGINAS
Mayo - 2022	1.767	2.304	3.616
PROMEDIO DIARIO	68	74	117
PROMEDIO LUNES-VIERNES	73	81	130
PROMEDIO SABADO-DOMINGO	55	58	83
PAGINAS / VISITAS	1,57		
DURACION MEDIA VISITAS	0:00:58		
DURACION MEDIA PAGINAS	0:01:42		

2. Secciones (Nacional)

	PAGINAS	%
HOME	810	22.40 %
RESTO	2.806	77.60 %

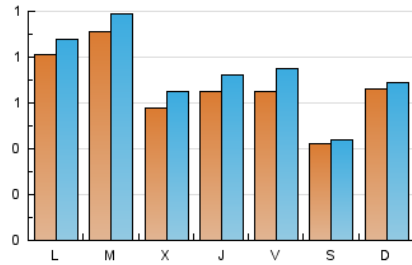
3. Por día del mes (Nacional)

Día	N. únicos	Visitas	Páginas	Día	N. únicos	Visitas	Páginas	Día	N. únicos	Visitas	Páginas
1	46	49	59	11	56	77	102	21	38	40	58
2	59	60	175	12	109	126	192	22	38	42	56
3	82	91	162	13	82	92	139	23	47	50	99
4	54	56	98	14	52	56	81	24	41	44	66
5	49	52	69	15	174	177	206	25	40	45	54
6	65	76	127	16	161	171	256	26	47	52	66
7	39	43	79	17	117	125	199	27	66	81	151
8	43	46	68	18	80	81	126	28	37	38	106
9	69	85	143	19	53	57	83	29	28	31	37
10	80	90	156	20	47	52	77	30	71	75	111
								31	135	144	215

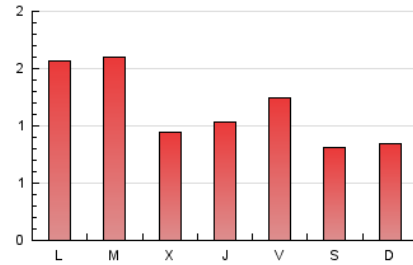
4. Gráficas (Nacional)

4.1 Por día de la semana (promedio)

N. únicos / Visitas (x 100)

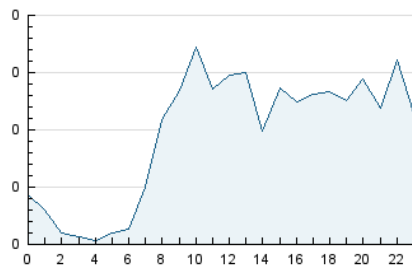


Páginas (x 100)

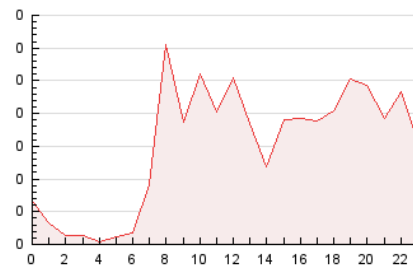


4.2 Por franja horaria (promedio)

Visitas__ (x 1000)

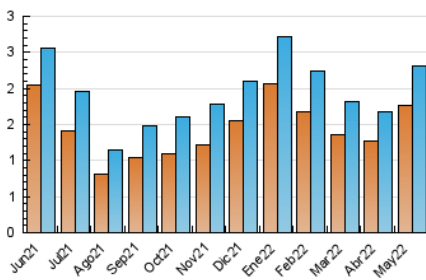


Páginas (x 1000)

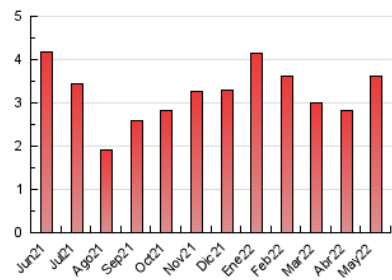


4.3 Por meses

N. únicos / Visitas (x 1000)



Páginas (x 1000)



5. Observaciones

Este Medio Electrónico de Comunicación ha sido medido por la herramienta Google Analytics de Google

6. Definiciones básicas (Para más información ver Normas Técnicas para el Control de los Medios Electrónicos de Comunicación)

Página Vista:

Conjunto de ficheros enviado a un usuario como resultado de una petición del mismo recibida por el servidor. Cuando la página está formada por varios marcos (frames), el conjunto de los mismos tendrá, a efectos de cómputo, la consideración de una página unitaria.

Visita:

Una secuencia ininterrumpida de páginas servidas a un usuario válido. Si dicho usuario no realiza peticiones de páginas en un periodo de tiempo (30 min) la siguiente petición constituirá el inicio de una nueva visita.

Navegador Único:

Total de combinaciones únicas de una dirección IP y un identificador adicional. Los medios pueden utilizar cookies o el Identificador de Alta de registro.

Duración Página Vista:

Tiempo acumulado en segundos de todas las páginas vistas (en visitas de dos o más páginas vistas), dividido por el número total de páginas vistas.

Duración Visita:

Tiempo en segundos de todas las visitas de dos o más páginas vistas, dividido por el número total de visitas de dos o más páginas vistas.

Tráfico nacional:

Audiencia/difusión correspondiente a España medida en base a los datos de las direcciones IP registradas por el sistema de medición.

7. Opinión

De OJDinteractiva, la división de INFORMACIÓN Y CONTROL DE PUBLICACIONES S.A.:

Hemos examinado la información facilitada por el editor del medio electrónico para el periodo que comprende la presente certificación.

Nuestro examen se ha realizado de acuerdo con las normas y procedimientos establecidos en las Normas Técnicas para el Control de los Medios Electrónicos de Comunicación.

En nuestra opinión, la presente acta presenta razonablemente la difusión/audiencia registrada por este medio electrónico.

ADVERTENCIA:

El trabajo de OJDinteractiva, la división de INFORMACIÓN Y CONTROL DE PUBLICACIONES S.A (INTROL) se limita a la realización de pruebas para la revisión de los datos de recuento suministrados por el editor con la finalidad de expresar una opinión sobre la razonabilidad de dichos datos de acuerdo con las Normas Técnicas para el control de los MEC. Por tanto, INTROL no acepta responsabilidad alguna por las inexactitudes o errores que puedan existir en los datos de recuento. Tampoco acepta ninguna responsabilidad por la falsedad en los datos de recuento recibidos del editor, ni por otros datos de medición que no están incluidos en el análisis.

Junio - 2022

OJDinteractiva