



## INFORMACION Y CONTROL DE PUBLICACIONES, S.A.

Velázquez, 46, 1º Drcha - Tel. 91 435 00 32 Fax 91 435 96 05 - 28001 - MADRID  
 Entença, 218 Entr. 7 - Tel 93 439 24 18 Fax 93 419 25 34 - 08029 - BARCELONA

**Título:** CLICAMA.CAT  
**URL Primaria:** http://www.clicama.cat/  
**Editor:** Sàpiens Publicaciones, S.C.C.L.  
**Domicilio:** Premià, 15, 2º  
**Ciudad:** 08014 BARCELONA  
**Teléfono:** 93 634 76 10  
**Fax:** 93 389 95 42  
**E-mail:**  
**Clasificación:** Noticias e Información  
**Sub-Clasificación:** Noticias globales y actualidad



### 1. Cifras totales y promedios (Nacional e Internacional)

MES - AÑO	NAVEGADORES UNICOS	VISITAS	PAGINAS
Mayo - 2020	5.123	8.313	17.843
<b>PROMEDIO DIARIO</b>	<b>245</b>	<b>268</b>	<b>576</b>
<b>PROMEDIO LUNES-VIERNES</b>	294	323	697
<b>PROMEDIO SABADO-DOMINGO</b>	143	153	321
<b>PAGINAS / VISITAS</b>	2,15		
<b>DURACION MEDIA VISITAS</b>	0:04:08		
<b>DURACION MEDIA PAGINAS</b>	0:03:37		

### 2. Secciones (Nacional e Internacional)

	PAGINAS	%
<b>HOME</b>	2.859	16.02 %
<b>RESTO</b>	14.984	83.98 %

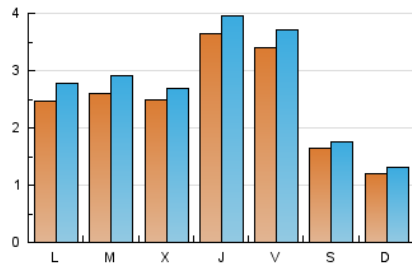
### 3. Por día del mes (Nacional e Internacional)

Día	N. únicos	Visitas	Páginas	Día	N. únicos	Visitas	Páginas	Día	N. únicos	Visitas	Páginas
1	124	135	279	11	434	504	971	21	389	420	896
2	79	83	239	12	267	301	628	22	437	467	1.121
3	91	104	231	13	163	176	359	23	295	308	662
4	137	149	296	14	394	424	991	24	193	206	369
5	259	296	552	15	381	419	995	25	206	225	452
6	247	269	511	16	171	182	431	26	354	386	1.087
7	361	403	960	17	110	122	222	27	283	303	673
8	367	413	945	18	212	234	411	28	311	332	678
9	149	163	333	19	164	180	341	29	391	421	863
10	104	112	229	20	303	326	629	30	132	141	262
								31	101	109	227

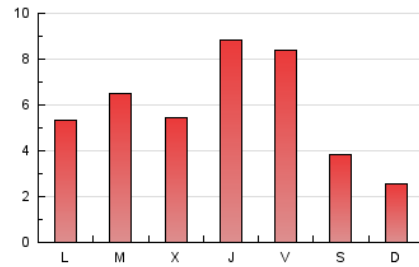
4. Gráficas (Nacional e Internacional)

4.1 Por día de la semana (promedio)

N. únicos / Visitas (x 100)

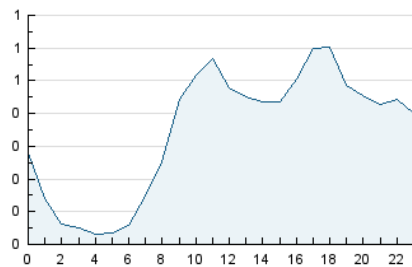


Páginas (x 100)

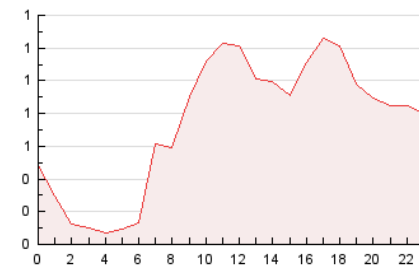


4.2 Por franja horaria (promedio)

Visitas (x 1000)

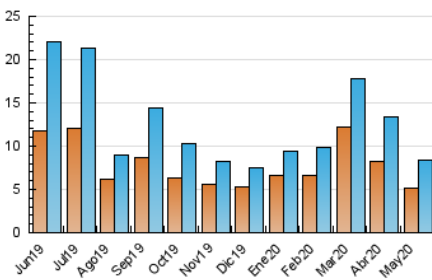


Páginas (x 1000)

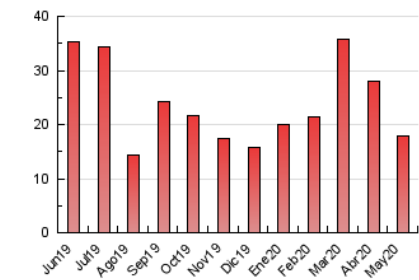


4.3 Por meses

N. únicos / Visitas (x 1000)



Páginas (x 1000)





## INFORMACION Y CONTROL DE PUBLICACIONES, S.A.

Velázquez, 46, 1º Drcha - Tel. 91 435 00 32 Fax 91 435 96 05 - 28001 - MADRID  
 Entença, 218 Entr. 7 - Tel 93 439 24 18 Fax 93 419 25 34 - 08029 - BARCELONA

### Anexo - Tráfico Nacional

**Título:** CLICAMA.CAT  
**URL Primaria:** http://www.clicama.cat/  
**Editor:** Sàpiens Publicacions, S.C.C.L.  
**Domicilio:** Premià, 15, 2º  
**Ciudad:** 08014 BARCELONA  
**Teléfono:** 93 634 76 10  
**Fax:** 93 389 95 42  
**E-mail:**  
**Clasificación:** Noticias e Información  
**Sub-Clasificación:** Noticias globales y actualidad



#### 1. Cifras totales y promedios (Nacional)

MES - AÑO	NAVEGADORES UNICOS	VISITAS	PAGINAS
Mayo - 2020	4.675	7.842	17.256
<b>PROMEDIO DIARIO</b>	<b>230</b>	<b>253</b>	<b>557</b>
<b>PROMEDIO LUNES-VIERNES</b>	<b>277</b>	<b>305</b>	<b>674</b>
<b>PROMEDIO SABADO-DOMINGO</b>	<b>133</b>	<b>143</b>	<b>310</b>
<b>PAGINAS / VISITAS</b>	<b>2,20</b>		
<b>DURACION MEDIA VISITAS</b>	<b>0:04:20</b>		
<b>DURACION MEDIA PAGINAS</b>	<b>0:03:37</b>		

#### 2. Secciones (Nacional)

	PAGINAS	%
<b>HOME</b>	2.767	16.04 %
<b>RESTO</b>	14.489	83.96 %

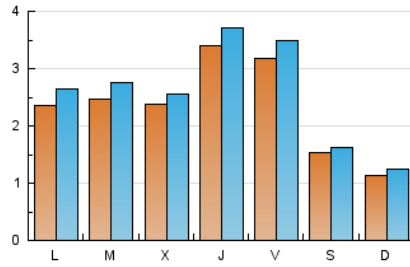
#### 3. Por día del mes (Nacional)

Día	N. únicos	Visitas	Páginas	Día	N. únicos	Visitas	Páginas	Día	N. únicos	Visitas	Páginas
1	111	121	250	11	421	490	953	21	362	393	846
2	74	78	234	12	244	278	597	22	411	440	1.091
3	86	99	225	13	155	168	348	23	280	293	645
4	128	140	287	14	362	392	947	24	180	193	352
5	247	284	537	15	356	394	970	25	197	216	441
6	236	258	499	16	159	168	417	26	340	372	1.073
7	348	390	947	17	106	118	218	27	271	291	660
8	343	389	921	18	192	214	385	28	292	312	642
9	129	143	313	19	151	167	325	29	364	394	834
10	100	108	224	20	285	307	608	30	121	130	249
								31	94	102	218

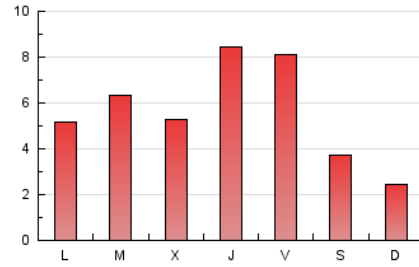
4. Gráficas (Nacional)

4.1 Por día de la semana (promedio)

N. únicos / Visitas (x 100)

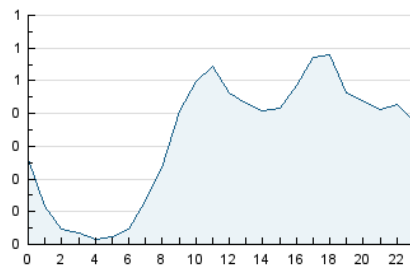


Páginas (x 100)

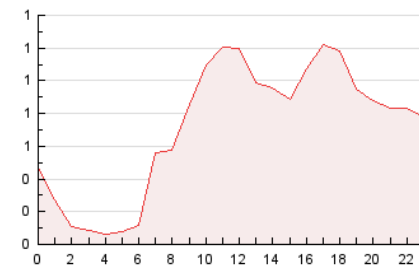


4.2 Por franja horaria (promedio)

Visitas (x 1000)

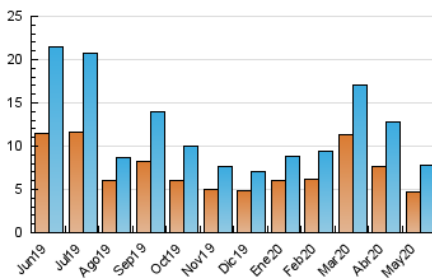


Páginas (x 1000)

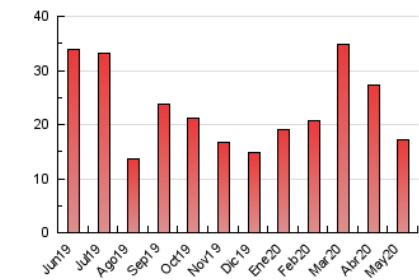


4.3 Por meses

N. únicos / Visitas (x 1000)



Páginas (x 1000)



## 5. Observaciones

Este Medio Electrónico de Comunicación ha sido medido por la herramienta Google Analytics de Google

## 6. Definiciones básicas (Para más información ver Normas Técnicas para el Control de los Medios Electrónicos de Comunicación)

### Página Vista:

Conjunto de ficheros enviado a un usuario como resultado de una petición del mismo recibida por el servidor. Cuando la página está formada por varios marcos (frames), el conjunto de los mismos tendrá, a efectos de cómputo, la consideración de una página unitaria.

### Visita:

Una secuencia ininterrumpida de páginas servidas a un usuario válido. Si dicho usuario no realiza peticiones de páginas en un periodo de tiempo (30 min) la siguiente petición constituirá el inicio de una nueva visita.

### Navegador Único:

Total de combinaciones únicas de una dirección IP y un identificador adicional. Los medios pueden utilizar cookies o el Identificador de Alta de registro.

### Duración Página Vista:

Tiempo acumulado en segundos de todas las páginas vistas (en visitas de dos o más páginas vistas), dividido por el número total de páginas vistas.

### Duración Visita:

Tiempo en segundos de todas las visitas de dos o más páginas vistas, dividido por el número total de visitas de dos o más páginas vistas.

### Tráfico nacional:

Audiencia/difusión correspondiente a España medida en base a los datos de las direcciones IP registradas por el sistema de medición.

## 7. Opinión

De OJDinteractiva, la división de INFORMACIÓN Y CONTROL DE PUBLICACIONES S.A.:

Hemos examinado la información facilitada por el editor del medio electrónico para el periodo que comprende la presente certificación.

Nuestro examen se ha realizado de acuerdo con las normas y procedimientos establecidos en las Normas Técnicas para el Control de los Medios Electrónicos de Comunicación.

En nuestra opinión, la presente acta presenta razonablemente la difusión/audiencia registrada por este medio electrónico.

### ADVERTENCIA:

El trabajo de OJDinteractiva, la división de INFORMACIÓN Y CONTROL DE PUBLICACIONES S.A (INTROL) se limita a la realización de pruebas para la revisión de los datos de recuento suministrados por el editor con la finalidad de expresar una opinión sobre la razonabilidad de dichos datos de acuerdo con las Normas Técnicas para el control de los MEC.

Por tanto, INTROL no acepta responsabilidad alguna por las inexactitudes o errores que puedan existir en los datos de recuento. Tampoco acepta ninguna responsabilidad por la falsedad en los datos de recuento recibidos del editor, ni por otros datos de medición que no están incluidos en el análisis.

Junio - 2020

OJDinteractiva