



INFORMACION Y CONTROL DE PUBLICACIONES, S.A.

Velázquez, 46, 1º Drcha - Tel. 91 435 00 32 Fax 91 435 96 05 - 28001 - MADRID
Av. Diagonal 497, 5a planta - Tel 93 439 24 18 Fax 93 419 25 34 - 08029 - BARCELONA

Título: MOLLETAMA.CAT
URL Primaria: http://www.molletama.cat/
Editor: Abacus, S.C.C.L.
Domicilio: Perú, 186
Ciudad: 08020 BARCELONA
Teléfono: 93 634 76 10
Fax: 93 389 95 42
E-mail:
Clasificación: Noticias e Información
Sub-Clasificación: Noticias globales y actualidad

Mollet a mà

1. Cifras totales y promedios (Nacional e Internacional)

MES - AÑO	NAVEGADORES UNICOS	VISITAS	PAGINAS
Marzo - 2022	1.911	2.373	3.583
PROMEDIO DIARIO	72	77	116
PROMEDIO LUNES-VIERNES	79	85	130
PROMEDIO SABADO-DOMINGO	51	54	75
PAGINAS / VISITAS	1,51		
DURACION MEDIA VISITAS	0:00:48		
DURACION MEDIA PAGINAS	0:01:34		

2. Secciones (Nacional e Internacional)

	PAGINAS	%
HOME	1.171	32.68 %
RESTO	2.412	67.32 %

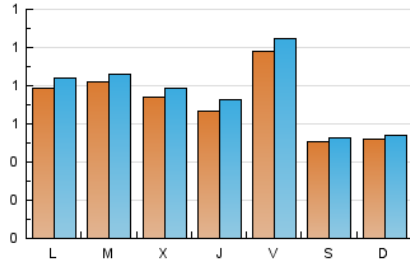
3. Por día del mes (Nacional e Internacional)

Día	N. únicos	Visitas	Páginas	Día	N. únicos	Visitas	Páginas	Día	N. únicos	Visitas	Páginas
1	71	75	118	11	153	168	229	21	71	73	99
2	92	103	160	12	53	54	68	22	60	65	105
3	68	73	93	13	36	37	55	23	72	75	150
4	96	102	156	14	94	97	139	24	69	73	95
5	61	62	80	15	113	118	232	25	69	73	99
6	93	100	120	16	87	89	126	26	40	42	54
7	80	88	137	17	49	51	88	27	32	34	54
8	94	98	158	18	73	77	103	28	71	78	114
9	64	69	89	19	51	53	95	29	73	73	91
10	93	103	170	20	45	46	73	30	55	59	116
								31	58	65	117

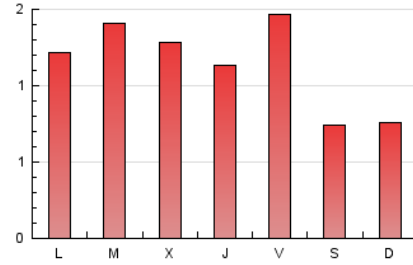
4. Gráficas (Nacional e Internacional)

4.1 Por día de la semana (promedio)

N. únicos / Visitas (x 100)



Páginas (x 100)

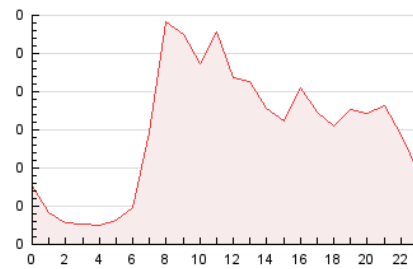


4.2 Por franja horaria (promedio)

Visitas (x 1000)

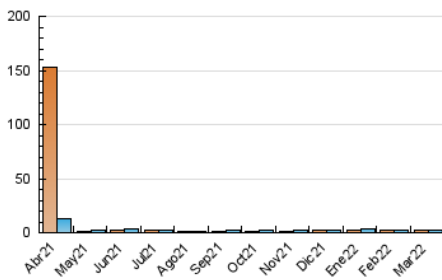


Páginas (x 1000)

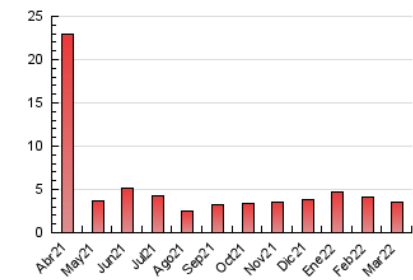


4.3 Por meses

N. únicos / Visitas (x 1000)



Páginas (x 1000)





INFORMACION Y CONTROL DE PUBLICACIONES, S.A.

Velázquez, 46, 1º Drcha - Tel. 91 435 00 32 Fax 91 435 96 05 - 28001 - MADRID
 Av. Diagonal 497, 5a planta - Tel 93 439 24 18 Fax 93 419 25 34 - 08029 - BARCELONA

Anexo - Tráfico Nacional

Título: MOLLETAMA.CAT
URL Primaria: http://www.molletama.cat/
Editor: Abacus, S.C.C.L.
Domicilio: Perú, 186
Ciudad: 08020 BARCELONA
Teléfono: 93 634 76 10
Fax: 93 389 95 42
E-mail:
Clasificación: Noticias e Información
Sub-Clasificación: Noticias globales y actualidad

Mollet a mà

1. Cifras totales y promedios (Nacional)

MES - AÑO	NAVEGADORES UNICOS	VISITAS	PAGINAS
Marzo - 2022	1.355	1.812	3.012
PROMEDIO DIARIO	54	58	97
PROMEDIO LUNES-VIERNES	60	65	110
PROMEDIO SABADO-DOMINGO	37	39	60
PAGINAS / VISITAS	1,66		
DURACION MEDIA VISITAS	0:01:02		
DURACION MEDIA PAGINAS	0:01:33		

2. Secciones (Nacional)

	PAGINAS	%
HOME	858	28.49 %
RESTO	2.154	71.51 %

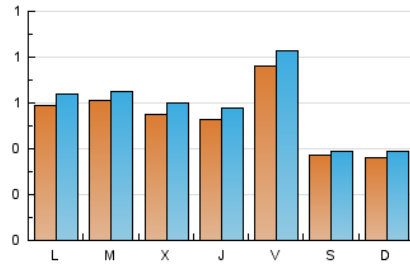
3. Por día del mes (Nacional)

Día	N. únicos	Visitas	Páginas	Día	N. únicos	Visitas	Páginas	Día	N. únicos	Visitas	Páginas
1	49	53	91	11	119	134	195	21	56	58	84
2	60	71	128	12	42	43	57	22	43	48	88
3	50	55	75	13	29	30	48	23	57	60	135
4	74	80	134	14	70	73	115	24	53	57	79
5	40	41	58	15	92	97	211	25	53	57	83
6	69	76	96	16	69	71	108	26	31	33	45
7	58	66	115	17	33	35	66	27	23	25	45
8	61	65	124	18	56	60	86	28	53	60	94
9	43	48	68	19	36	38	80	29	60	60	78
10	80	90	157	20	24	25	52	30	46	50	107
								31	47	53	104

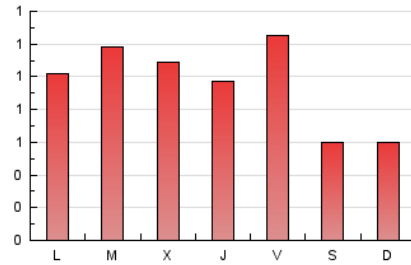
4. Gráficas (Nacional)

4.1 Por día de la semana (promedio)

N. únicos / Visitas (x 100)

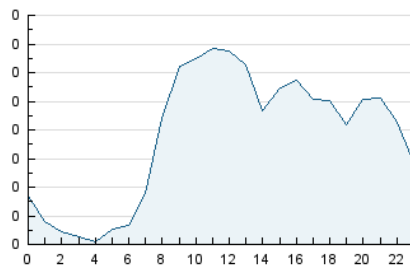


Páginas (x 100)

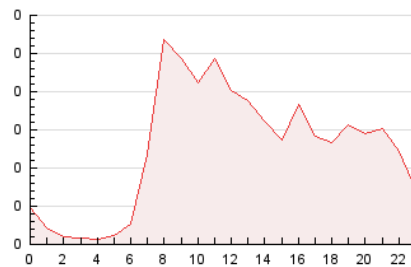


4.2 Por franja horaria (promedio)

Visitas__ (x 1000)

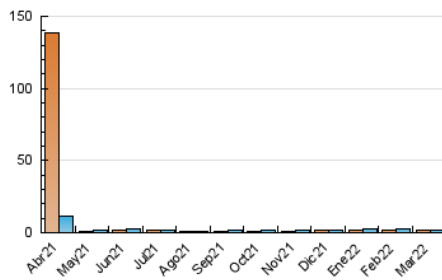


Páginas (x 1000)

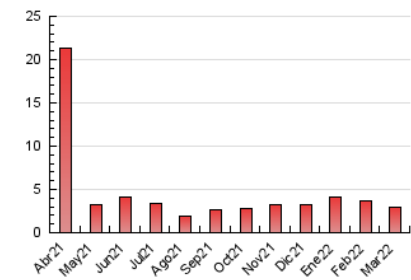


4.3 Por meses

N. únicos / Visitas (x 1000)



Páginas (x 1000)



5. Observaciones

Este Medio Electrónico de Comunicación ha sido medido por la herramienta Google Analytics de Google

6. Definiciones básicas (Para más información ver Normas Técnicas para el Control de los Medios Electrónicos de Comunicación)

Página Vista:

Conjunto de ficheros enviado a un usuario como resultado de una petición del mismo recibida por el servidor. Cuando la página está formada por varios marcos (frames), el conjunto de los mismos tendrá, a efectos de cómputo, la consideración de una página unitaria.

Visita:

Una secuencia ininterrumpida de páginas servidas a un usuario válido. Si dicho usuario no realiza peticiones de páginas en un periodo de tiempo (30 min) la siguiente petición constituirá el inicio de una nueva visita.

Navegador Único:

Total de combinaciones únicas de una dirección IP y un identificador adicional. Los medios pueden utilizar cookies o el Identificador de Alta de registro.

Duración Página Vista:

Tiempo acumulado en segundos de todas las páginas vistas (en visitas de dos o más páginas vistas), dividido por el número total de páginas vistas.

Duración Visita:

Tiempo en segundos de todas las visitas de dos o más páginas vistas, dividido por el número total de visitas de dos o más páginas vistas.

Tráfico nacional:

Audiencia/difusión correspondiente a España medida en base a los datos de las direcciones IP registradas por el sistema de medición.

7. Opinión

De OJDinteractiva, la división de INFORMACIÓN Y CONTROL DE PUBLICACIONES S.A.:

Hemos examinado la información facilitada por el editor del medio electrónico para el periodo que comprende la presente certificación.

Nuestro examen se ha realizado de acuerdo con las normas y procedimientos establecidos en las Normas Técnicas para el Control de los Medios Electrónicos de Comunicación.

En nuestra opinión, la presente acta presenta razonablemente la difusión/audiencia registrada por este medio electrónico.

ADVERTENCIA:

El trabajo de OJDinteractiva, la división de INFORMACIÓN Y CONTROL DE PUBLICACIONES S.A (INTROL) se limita a la realización de pruebas para la revisión de los datos de recuento suministrados por el editor con la finalidad de expresar una opinión sobre la razonabilidad de dichos datos de acuerdo con las Normas Técnicas para el control de los MEC. Por tanto, INTROL no acepta responsabilidad alguna por las inexactitudes o errores que puedan existir en los datos de recuento. Tampoco acepta ninguna responsabilidad por la falsedad en los datos de recuento recibidos del editor, ni por otros datos de medición que no están incluidos en el análisis.

Abril - 2022

OJDinteractiva