



## INFORMACION Y CONTROL DE PUBLICACIONES, S.A.

Velázquez, 46, 1º Drcha - Tel. 91 435 00 32 Fax 91 435 96 05 - 28001 - MADRID  
 Entença, 218 Entr. 7 - Tel 93 439 24 18 Fax 93 419 25 34 - 08029 - BARCELONA

**Título:** CLICAMA.CAT  
**URL Primaria:** http://www.clicama.cat/  
**Editor:** Bonet y Grau Publicitat, S.L.  
**Domicilio:** C/Gaietà Ventalló, 1 1º  
**Ciudad:** 08100 MOLLET DEL VALLES  
**Teléfono:** 93 570 74 74  
**Fax:**  
**E-mail:**  
**Clasificación:** Noticias e Información  
**Sub-Clasificación:** Noticias globales y actualidad



### 1. Cifras totales y promedios (Nacional e Internacional)

MES - AÑO	NAVEGADORES UNICOS	VISITAS	PAGINAS
Marzo - 2018	9.400	15.026	25.257
<b>PROMEDIO DIARIO</b>	<b>436</b>	<b>485</b>	<b>815</b>
<b>PROMEDIO LUNES-VIERNES</b>	481	535	904
<b>PROMEDIO SABADO-DOMINGO</b>	326	363	596
<b>PAGINAS / VISITAS</b>	1,68		
<b>DURACION MEDIA VISITAS</b>	0:04:32		
<b>DURACION MEDIA PAGINAS</b>	0:06:37		

### 2. Secciones (Nacional e Internacional)

	PAGINAS	%
<b>HOME</b>	3.254	12.88 %
<b>RESTO</b>	22.003	87.12 %

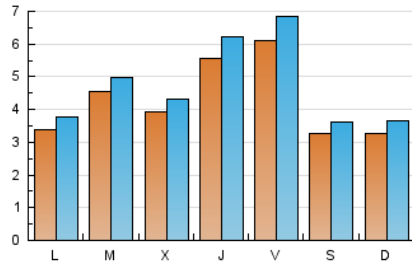
### 3. Por día del mes (Nacional e Internacional)

Día	N. únicos	Visitas	Páginas	Día	N. únicos	Visitas	Páginas	Día	N. únicos	Visitas	Páginas
1	593	664	1.127	11	231	260	459	21	278	316	647
2	1.250	1.381	2.014	12	210	240	510	22	637	703	1.131
3	594	634	901	13	218	249	484	23	455	529	953
4	695	747	1.139	14	502	531	892	24	222	252	492
5	637	695	1.154	15	457	507	878	25	195	214	363
6	719	791	1.277	16	434	459	794	26	176	204	440
7	343	402	784	17	270	306	555	27	209	235	408
8	706	805	1.372	18	187	238	392	28	445	482	707
9	745	834	1.375	19	331	363	671	29	397	436	712
10	400	442	723	20	668	720	1.181	30	167	216	380
								31	144	171	342

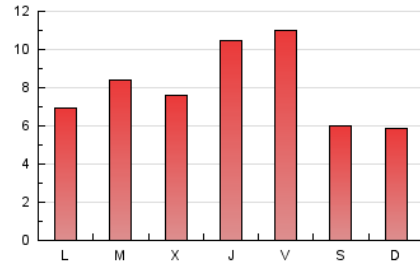
4. Gráficas (Nacional e Internacional)

4.1 Por día de la semana (promedio)

N. únicos / Visitas (x 100)



Páginas (x 100)

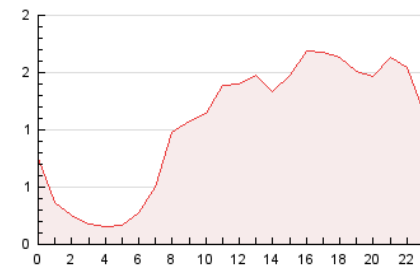


4.2 Por franja horaria (promedio)

Visitas (x 1000)

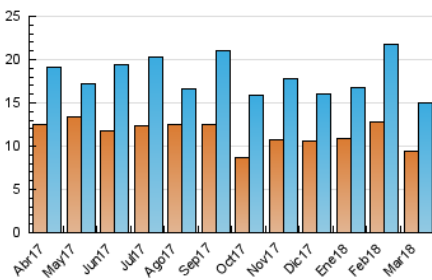


Páginas (x 1000)

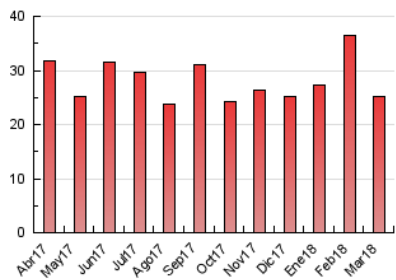


4.3 Por meses

N. únicos / Visitas (x 1000)



Páginas (x 1000)





## INFORMACION Y CONTROL DE PUBLICACIONES, S.A.

Velázquez, 46, 1º Drcha - Tel. 91 435 00 32 Fax 91 435 96 05 - 28001 - MADRID  
 Entença, 218 Entr. 7 - Tel 93 439 24 18 Fax 93 419 25 34 - 08029 - BARCELONA

### Anexo - Tráfico Nacional

**Título:** CLICAMA.CAT  
**URL Primaria:** http://www.clicama.cat/  
**Editor:** Bonet y Grau Publicitat, S.L.  
**Domicilio:** C/Gaietà Ventalló, 1 1º  
**Ciudad:** 08100 MOLLET DEL VALLES  
**Teléfono:** 93 570 74 74  
**Fax:**  
**E-mail:**  
**Clasificación:** Noticias e Información  
**Sub-Clasificación:** Noticias globales y actualidad



#### 1. Cifras totales y promedios (Nacional)

MES - AÑO	NAVEGADORES UNICOS	VISITAS	PAGINAS
Marzo - 2018	8.758	14.326	24.480
<b>PROMEDIO DIARIO</b>	<b>414</b>	<b>462</b>	<b>790</b>
<b>PROMEDIO LUNES-VIERNES</b>	<b>457</b>	<b>510</b>	<b>877</b>
<b>PROMEDIO SABADO-DOMINGO</b>	<b>309</b>	<b>344</b>	<b>577</b>
<b>PAGINAS / VISITAS</b>	<b>1,71</b>		
<b>DURACION MEDIA VISITAS</b>	<b>0:04:44</b>		
<b>DURACION MEDIA PAGINAS</b>	<b>0:06:38</b>		

#### 2. Secciones (Nacional)

	PAGINAS	%
<b>HOME</b>	3.175	12.97 %
<b>RESTO</b>	21.305	87.03 %

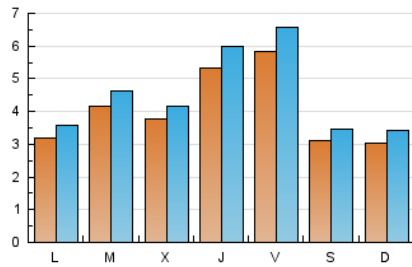
#### 3. Por día del mes (Nacional)

Día	N. únicos	Visitas	Páginas	Día	N. únicos	Visitas	Páginas	Día	N. únicos	Visitas	Páginas
1	576	645	1.103	11	195	223	422	21	270	308	637
2	1.222	1.352	1.982	12	189	219	486	22	609	674	1.093
3	580	620	886	13	179	210	439	23	430	503	913
4	675	726	1.115	14	484	513	874	24	215	244	484
5	617	675	1.133	15	440	490	860	25	173	192	340
6	696	768	1.254	16	402	427	761	26	154	182	417
7	330	389	771	17	258	294	542	27	171	197	370
8	665	763	1.331	18	173	224	376	28	426	463	686
9	723	811	1.343	19	315	347	654	29	375	413	683
10	377	419	700	20	627	679	1.139	30	150	199	359
								31	131	157	327

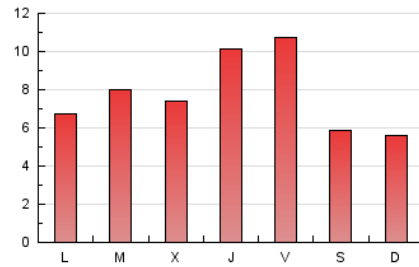
4. Gráficas (Nacional)

4.1 Por día de la semana (promedio)

N. únicos / Visitas (x 100)



Páginas (x 100)

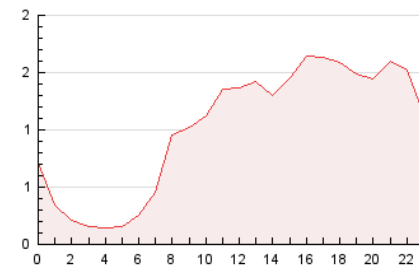


4.2 Por franja horaria (promedio)

Visitas (x 1000)

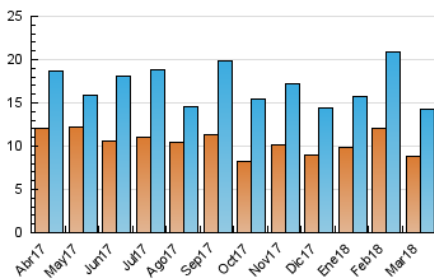


Páginas (x 1000)

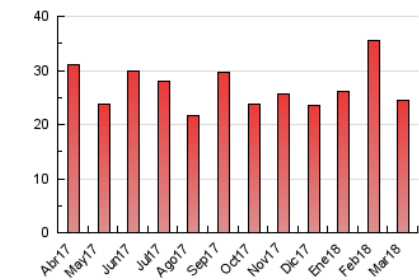


4.3 Por meses

N. únicos / Visitas (x 1000)



Páginas (x 1000)



## 5. Observaciones

Este Medio Electrónico de Comunicación ha sido medido por la herramienta Google Analytics de Google

## 6. Definiciones básicas (Para más información ver Normas Técnicas para el Control de los Medios Electrónicos de Comunicación)

### Página Vista:

Conjunto de ficheros enviado a un usuario como resultado de una petición del mismo recibida por el servidor. Cuando la página está formada por varios marcos (frames), el conjunto de los mismos tendrá, a efectos de cómputo, la consideración de una página unitaria.

### Visita:

Una secuencia ininterrumpida de páginas servidas a un usuario válido. Si dicho usuario no realiza peticiones de páginas en un periodo de tiempo (30 min) la siguiente petición constituirá el inicio de una nueva visita.

### Navegador Único:

Total de combinaciones únicas de una dirección IP y un identificador adicional. Los medios pueden utilizar cookies o el Identificador de Alta de registro.

### Duración Página Vista:

Tiempo acumulado en segundos de todas las páginas vistas (en visitas de dos o más páginas vistas), dividido por el número total de páginas vistas.

### Duración Visita:

Tiempo en segundos de todas las visitas de dos o más páginas vistas, dividido por el número total de visitas de dos o más páginas vistas.

### Tráfico nacional:

Audiencia/difusión correspondiente a España medida en base a los datos de las direcciones IP registradas por el sistema de medición.

## 7. Opinión

De OJDinteractiva, la división de INFORMACIÓN Y CONTROL DE PUBLICACIONES S.A.:

Hemos examinado la información facilitada por el editor del medio electrónico para el periodo que comprende la presente certificación.

Nuestro examen se ha realizado de acuerdo con las normas y procedimientos establecidos en las Normas Técnicas para el Control de los Medios Electrónicos de Comunicación.

En nuestra opinión, la presente acta presenta razonablemente la difusión/audiencia registrada por este medio electrónico.

### ADVERTENCIA:

El trabajo de OJDinteractiva, la división de INFORMACIÓN Y CONTROL DE PUBLICACIONES S.A (INTROL) se limita a la realización de pruebas para la revisión de los datos de recuento suministrados por el editor con la finalidad de expresar una opinión sobre la razonabilidad de dichos datos de acuerdo con las Normas Técnicas para el control de los MEC.

Por tanto, INTROL no acepta responsabilidad alguna por las inexactitudes o errores que puedan existir en los datos de recuento. Tampoco acepta ninguna responsabilidad por la falsedad en los datos de recuento recibidos del editor, ni por otros datos de medición que no están incluidos en el análisis.

Abril - 2018

OJDinteractiva