



## INFORMACION Y CONTROL DE PUBLICACIONES, S.A.

Velázquez, 46, 1º Drcha - Tel. 91 435 00 32 Fax 91 435 96 05 - 28001 - MADRID  
 Entença, 218 Entr. 7 - Tel 93 439 24 18 Fax 93 419 25 34 - 08029 - BARCELONA

**Título:** CLICAMA.CAT  
**URL Primaria:** http://www.clicama.cat/  
**Editor:** Sàpiens Publicaciones, S.C.C.L.  
**Domicilio:** Premià, 15, 2º  
**Ciudad:** 08014 BARCELONA  
**Teléfono:** 93 634 76 10  
**Fax:** 93 389 95 42  
**E-mail:**  
**Clasificación:** Noticias e Información  
**Sub-Clasificación:** Noticias globales y actualidad



### 1. Cifras totales y promedios (Nacional e Internacional)

MES - AÑO	NAVEGADORES UNICOS	VISITAS	PAGINAS
Febrero - 2021	2.060	3.520	8.517
<b>PROMEDIO DIARIO</b>	<b>109</b>	<b>126</b>	<b>304</b>
<b>PROMEDIO LUNES-VIERNES</b>	126	146	354
<b>PROMEDIO SABADO-DOMINGO</b>	68	76	179
<b>PAGINAS / VISITAS</b>	2,42		
<b>DURACION MEDIA VISITAS</b>	0:09:55		
<b>DURACION MEDIA PAGINAS</b>	0:06:58		

### 2. Secciones (Nacional e Internacional)

	PAGINAS	%
<b>HOME</b>	2.446	28.72 %
<b>RESTO</b>	6.071	71.28 %

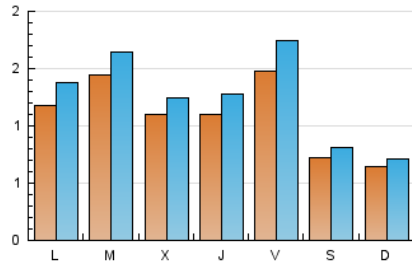
### 3. Por día del mes (Nacional e Internacional)

Día	N. únicos	Visitas	Páginas	Día	N. únicos	Visitas	Páginas	Día	N. únicos	Visitas	Páginas
1	152	169	379	11	87	97	265	21	60	63	232
2	235	266	410	12	121	150	387	22	152	182	502
3	149	173	356	13	52	57	80	23	155	180	410
4	169	193	402	14	62	67	167	24	116	129	293
5	174	192	504	15	77	91	371	25	89	110	249
6	90	103	201	16	89	98	323	26	154	182	491
7	71	76	145	17	94	106	207	27	75	80	170
8	91	108	244	18	94	110	286	28	65	76	151
9	97	113	205	19	141	173	470				
10	81	93	331	20	70	83	286				

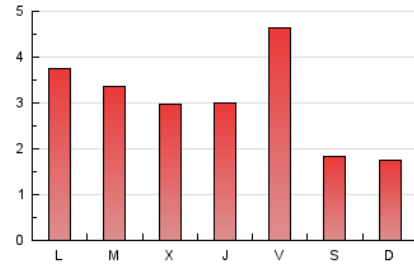
4. Gráficas (Nacional e Internacional)

4.1 Por día de la semana (promedio)

N. únicos / Visitas (x 100)

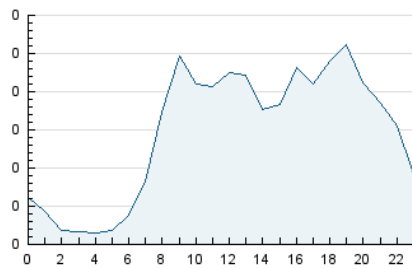


Páginas (x 100)

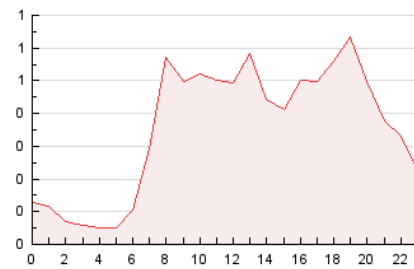


4.2 Por franja horaria (promedio)

Visitas (x 1000)

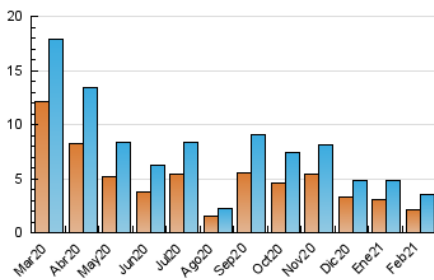


Páginas (x 1000)

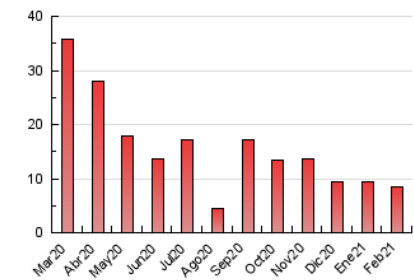


4.3 Por meses

N. únicos / Visitas (x 1000)



Páginas (x 1000)





## INFORMACION Y CONTROL DE PUBLICACIONES, S.A.

Velázquez, 46, 1º Drcha - Tel. 91 435 00 32 Fax 91 435 96 05 - 28001 - MADRID  
 Entença, 218 Entr. 7 - Tel 93 439 24 18 Fax 93 419 25 34 - 08029 - BARCELONA

### Anexo - Tráfico Nacional

**Título:** CLICAMA.CAT  
**URL Primaria:** http://www.clicama.cat/  
**Editor:** Sàpiens Publicacions, S.C.C.L.  
**Domicilio:** Premià, 15, 2º  
**Ciudad:** 08014 BARCELONA  
**Teléfono:** 93 634 76 10  
**Fax:** 93 389 95 42  
**E-mail:**  
**Clasificación:** Noticias e Información  
**Sub-Clasificación:** Noticias globales y actualidad



#### 1. Cifras totales y promedios (Nacional)

MES - AÑO	NAVEGADORES UNICOS	VISITAS	PAGINAS
Febrero - 2021	1.823	3.270	8.161
<b>PROMEDIO DIARIO</b>	<b>101</b>	<b>117</b>	<b>291</b>
<b>PROMEDIO LUNES-VIERNES</b>	<b>116</b>	<b>135</b>	<b>339</b>
<b>PROMEDIO SABADO-DOMINGO</b>	<b>63</b>	<b>71</b>	<b>173</b>
<b>PAGINAS / VISITAS</b>	<b>2,50</b>		
<b>DURACION MEDIA VISITAS</b>	<b>0:10:18</b>		
<b>DURACION MEDIA PAGINAS</b>	<b>0:06:53</b>		

#### 2. Secciones (Nacional)

	PAGINAS	%
<b>HOME</b>	2.382	29.19 %
<b>RESTO</b>	5.779	70.81 %

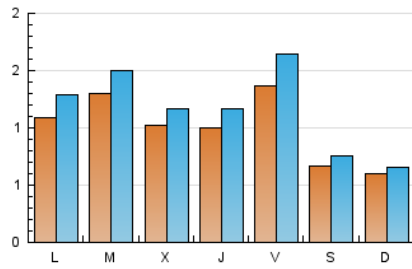
#### 3. Por día del mes (Nacional)

Día	N. únicos	Visitas	Páginas	Día	N. únicos	Visitas	Páginas	Día	N. únicos	Visitas	Páginas
1	143	160	370	11	80	90	224	21	57	60	229
2	221	252	396	12	116	145	382	22	134	164	484
3	138	162	345	13	48	53	75	23	136	161	387
4	154	176	379	14	61	66	166	24	106	119	283
5	156	174	486	15	75	89	369	25	77	98	235
6	82	94	192	16	77	86	311	26	144	172	479
7	63	68	137	17	91	103	203	27	70	75	165
8	84	101	237	18	89	105	281	28	58	69	136
9	86	102	195	19	131	163	460				
10	72	83	272	20	67	80	283				

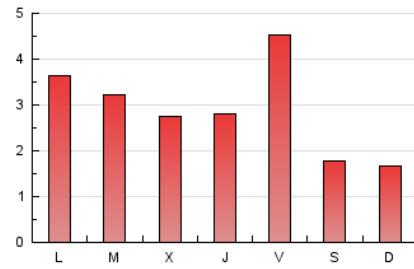
4. Gráficas (Nacional)

4.1 Por día de la semana (promedio)

N. únicos / Visitas (x 100)

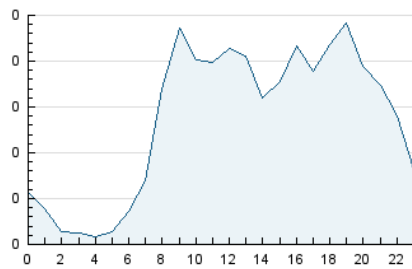


Páginas (x 100)

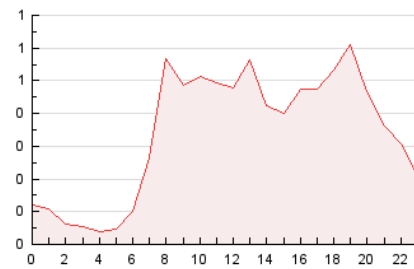


4.2 Por franja horaria (promedio)

Visitas (x 1000)

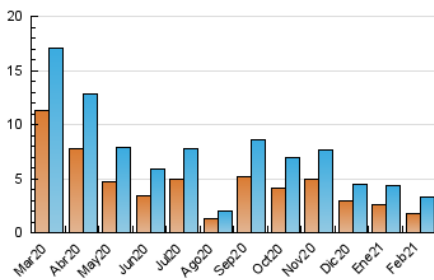


Páginas (x 1000)

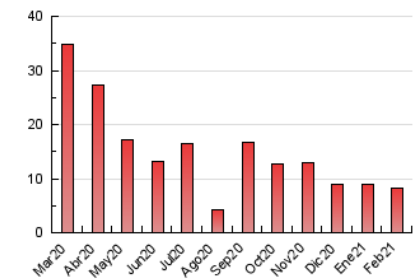


4.3 Por meses

N. únicos / Visitas (x 1000)



Páginas (x 1000)



## 5. Observaciones

Este Medio Electrónico de Comunicación ha sido medido por la herramienta Google Analytics de Google

## 6. Definiciones básicas (Para más información ver Normas Técnicas para el Control de los Medios Electrónicos de Comunicación)

### Página Vista:

Conjunto de ficheros enviado a un usuario como resultado de una petición del mismo recibida por el servidor. Cuando la página está formada por varios marcos (frames), el conjunto de los mismos tendrá, a efectos de cómputo, la consideración de una página unitaria.

### Visita:

Una secuencia ininterrumpida de páginas servidas a un usuario válido. Si dicho usuario no realiza peticiones de páginas en un periodo de tiempo (30 min) la siguiente petición constituirá el inicio de una nueva visita.

### Navegador Único:

Total de combinaciones únicas de una dirección IP y un identificador adicional. Los medios pueden utilizar cookies o el Identificador de Alta de registro.

### Duración Página Vista:

Tiempo acumulado en segundos de todas las páginas vistas (en visitas de dos o más páginas vistas), dividido por el número total de páginas vistas.

### Duración Visita:

Tiempo en segundos de todas las visitas de dos o más páginas vistas, dividido por el número total de visitas de dos o más páginas vistas.

### Tráfico nacional:

Audiencia/difusión correspondiente a España medida en base a los datos de las direcciones IP registradas por el sistema de medición.

## 7. Opinión

De OJDinteractiva, la división de INFORMACIÓN Y CONTROL DE PUBLICACIONES S.A.:

Hemos examinado la información facilitada por el editor del medio electrónico para el periodo que comprende la presente certificación.

Nuestro examen se ha realizado de acuerdo con las normas y procedimientos establecidos en las Normas Técnicas para el Control de los Medios Electrónicos de Comunicación.

En nuestra opinión, la presente acta presenta razonablemente la difusión/audiencia registrada por este medio electrónico.

### ADVERTENCIA:

El trabajo de OJDinteractiva, la división de INFORMACIÓN Y CONTROL DE PUBLICACIONES S.A (INTROL) se limita a la realización de pruebas para la revisión de los datos de recuento suministrados por el editor con la finalidad de expresar una opinión sobre la razonabilidad de dichos datos de acuerdo con las Normas Técnicas para el control de los MEC.

Por tanto, INTROL no acepta responsabilidad alguna por las inexactitudes o errores que puedan existir en los datos de recuento. Tampoco acepta ninguna responsabilidad por la falsedad en los datos de recuento recibidos del editor, ni por otros datos de medición que no están incluidos en el análisis.

Marzo - 2021

OJDinteractiva