



## INFORMACION Y CONTROL DE PUBLICACIONES, S.A.

Velázquez, 46, 1º Drcha - Tel. 91 435 00 32 Fax 91 435 96 05 - 28001 - MADRID  
Av. Diagonal 497, 5a planta - Tel 93 439 24 18 Fax 93 419 25 34 - 08029 - BARCELONA

**Título:** MOLLETAMA.CAT  
**URL Primaria:** http://www.molletama.cat/  
**Editor:** Abacus, S.C.C.L.  
**Domicilio:** Perú, 186  
**Ciudad:** 08020 BARCELONA  
**Teléfono:** 93 634 76 10  
**Fax:** 93 389 95 42  
**E-mail:**  
**Clasificación:** Noticias e Información  
**Sub-Clasificación:** Noticias globales y actualidad

# Mollet a mà

### 1. Cifras totales y promedios (Nacional e Internacional)

MES - AÑO	NAVEGADORES UNICOS	VISITAS	PAGINAS
Enero - 2022	2.595	3.262	4.713
<b>PROMEDIO DIARIO</b>	<b>99</b>	<b>105</b>	<b>152</b>
<b>PROMEDIO LUNES-VIERNES</b>	<b>103</b>	<b>110</b>	<b>165</b>
<b>PROMEDIO SABADO-DOMINGO</b>	<b>91</b>	<b>96</b>	<b>125</b>
<b>PAGINAS / VISITAS</b>	<b>1,44</b>		
<b>DURACION MEDIA VISITAS</b>	<b>0:00:48</b>		
<b>DURACION MEDIA PAGINAS</b>	<b>0:01:47</b>		

### 2. Secciones (Nacional e Internacional)

	PAGINAS	%
<b>HOME</b>	1.212	25.72 %
<b>RESTO</b>	3.501	74.28 %

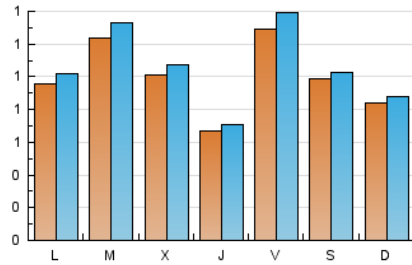
### 3. Por día del mes (Nacional e Internacional)

Día	N. únicos	Visitas	Páginas	Día	N. únicos	Visitas	Páginas	Día	N. únicos	Visitas	Páginas
1	56	59	81	11	117	125	164	21	88	92	128
2	53	57	77	12	91	98	160	22	61	63	92
3	61	65	201	13	75	78	113	23	58	60	77
4	185	198	286	14	291	318	458	24	72	75	112
5	102	106	154	15	266	277	359	25	98	100	148
6	40	42	50	16	192	201	252	26	102	108	154
7	69	76	118	17	167	178	256	27	69	74	99
8	61	64	96	18	97	107	162	28	68	71	127
9	72	76	100	19	109	114	175	29	49	53	58
10	72	75	117	20	83	88	105	30	46	47	62
								31	109	117	172

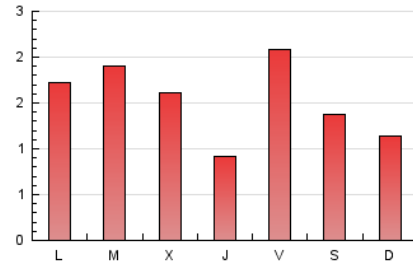
#### 4. Gráficas (Nacional e Internacional)

##### 4.1 Por día de la semana (promedio)

N. únicos / Visitas (x 100)

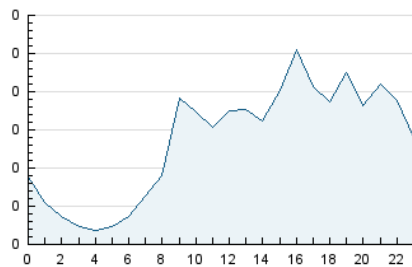


Páginas (x 100)

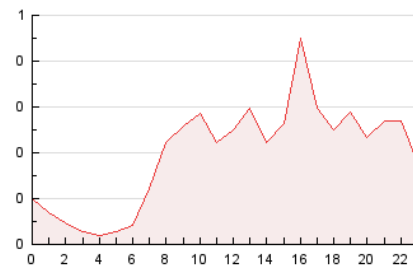


##### 4.2 Por franja horaria (promedio)

Visitas\_\_ (x 1000)

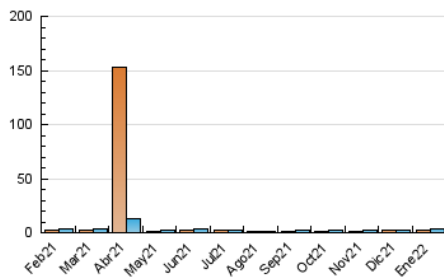


Páginas (x 1000)

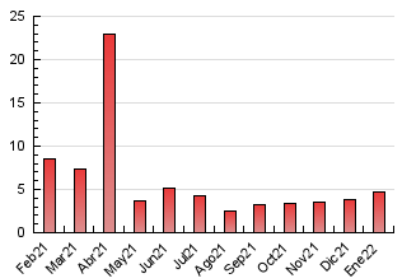


##### 4.3 Por meses

N. únicos / Visitas (x 1000)



Páginas (x 1000)





## INFORMACION Y CONTROL DE PUBLICACIONES, S.A.

Velázquez, 46, 1º Drcha - Tel. 91 435 00 32 Fax 91 435 96 05 - 28001 - MADRID  
 Av. Diagonal 497, 5a planta - Tel 93 439 24 18 Fax 93 419 25 34 - 08029 - BARCELONA

### Anexo - Tráfico Nacional

**Título:** MOLLETAMA.CAT  
**URL Primaria:** http://www.molletama.cat/  
**Editor:** Abacus, S.C.C.L.  
**Domicilio:** Perú, 186  
**Ciudad:** 08020 BARCELONA  
**Teléfono:** 93 634 76 10  
**Fax:** 93 389 95 42  
**E-mail:**  
**Clasificación:** Noticias e Información  
**Sub-Clasificación:** Noticias globales y actualidad

# Mollet a mà

#### 1. Cifras totales y promedios (Nacional)

MES - AÑO	NAVEGADORES UNICOS	VISITAS	PAGINAS
Enero - 2022	2.067	2.715	4.142
<b>PROMEDIO DIARIO</b>	<b>82</b>	<b>88</b>	<b>134</b>
<b>PROMEDIO LUNES-VIERNES</b>	<b>85</b>	<b>92</b>	<b>146</b>
<b>PROMEDIO SABADO-DOMINGO</b>	<b>75</b>	<b>79</b>	<b>108</b>
<b>PAGINAS / VISITAS</b>	<b>1,53</b>		
<b>DURACION MEDIA VISITAS</b>	<b>0:00:56</b>		
<b>DURACION MEDIA PAGINAS</b>	<b>0:01:47</b>		

#### 2. Secciones (Nacional)

	PAGINAS	%
<b>HOME</b>	991	23.93 %
<b>RESTO</b>	3.151	76.07 %

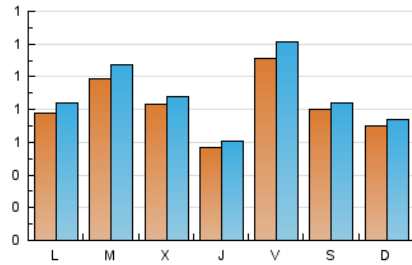
#### 3. Por día del mes (Nacional)

Día	N. únicos	Visitas	Páginas	Día	N. únicos	Visitas	Páginas	Día	N. únicos	Visitas	Páginas
1	32	35	57	11	93	101	140	21	75	79	115
2	43	47	67	12	77	84	146	22	45	47	75
3	49	53	189	13	66	69	104	23	43	45	61
4	160	172	258	14	253	279	416	24	56	59	96
5	90	93	141	15	240	251	326	25	69	71	119
6	35	37	45	16	175	184	235	26	79	84	128
7	59	66	106	17	144	155	229	27	62	67	92
8	48	51	83	18	74	84	139	28	55	58	114
9	57	61	85	19	85	90	151	29	33	37	41
10	56	59	101	20	64	69	86	30	33	34	48
								31	86	94	149

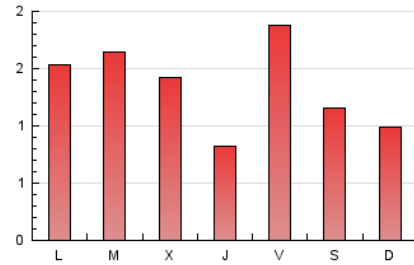
#### 4. Gráficas (Nacional)

##### 4.1 Por día de la semana (promedio)

N. únicos / Visitas (x 100)

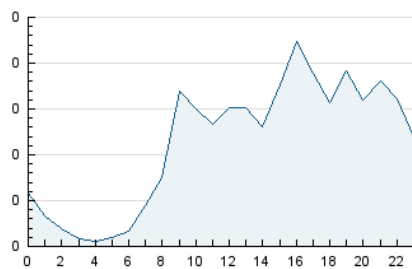


Páginas (x 100)

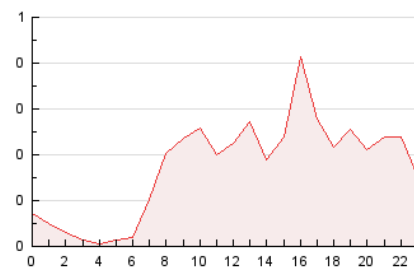


##### 4.2 Por franja horaria (promedio)

Visitas\_\_ (x 1000)

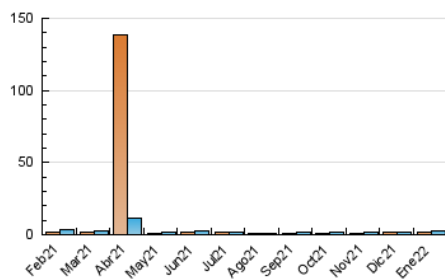


Páginas (x 1000)

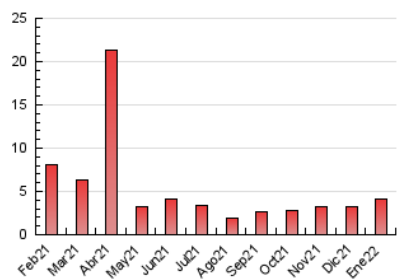


##### 4.3 Por meses

N. únicos / Visitas (x 1000)



Páginas (x 1000)



## 5. Observaciones

Este Medio Electrónico de Comunicación ha sido medido por la herramienta Google Analytics de Google

## 6. Definiciones básicas (Para más información ver Normas Técnicas para el Control de los Medios Electrónicos de Comunicación)

### Página Vista:

Conjunto de ficheros enviado a un usuario como resultado de una petición del mismo recibida por el servidor. Cuando la página está formada por varios marcos (frames), el conjunto de los mismos tendrá, a efectos de cómputo, la consideración de una página unitaria.

### Visita:

Una secuencia ininterrumpida de páginas servidas a un usuario válido. Si dicho usuario no realiza peticiones de páginas en un periodo de tiempo (30 min) la siguiente petición constituirá el inicio de una nueva visita.

### Navegador Único:

Total de combinaciones únicas de una dirección IP y un identificador adicional. Los medios pueden utilizar cookies o el Identificador de Alta de registro.

### Duración Página Vista:

Tiempo acumulado en segundos de todas las páginas vistas (en visitas de dos o más páginas vistas), dividido por el número total de páginas vistas.

### Duración Visita:

Tiempo en segundos de todas las visitas de dos o más páginas vistas, dividido por el número total de visitas de dos o más páginas vistas.

### Tráfico nacional:

Audiencia/difusión correspondiente a España medida en base a los datos de las direcciones IP registradas por el sistema de medición.

## 7. Opinión

De OJDinteractiva, la división de INFORMACIÓN Y CONTROL DE PUBLICACIONES S.A.:

Hemos examinado la información facilitada por el editor del medio electrónico para el periodo que comprende la presente certificación.

Nuestro examen se ha realizado de acuerdo con las normas y procedimientos establecidos en las Normas Técnicas para el Control de los Medios Electrónicos de Comunicación.

En nuestra opinión, la presente acta presenta razonablemente la difusión/audiencia registrada por este medio electrónico.

### ADVERTENCIA:

El trabajo de OJDinteractiva, la división de INFORMACIÓN Y CONTROL DE PUBLICACIONES S.A (INTROL) se limita a la realización de pruebas para la revisión de los datos de recuento suministrados por el editor con la finalidad de expresar una opinión sobre la razonabilidad de dichos datos de acuerdo con las Normas Técnicas para el control de los MEC. Por tanto, INTROL no acepta responsabilidad alguna por las inexactitudes o errores que puedan existir en los datos de recuento. Tampoco acepta ninguna responsabilidad por la falsedad en los datos de recuento recibidos del editor, ni por otros datos de medición que no están incluidos en el análisis.

Febrero - 2022

OJDinteractiva