



INFORMACION Y CONTROL DE PUBLICACIONES, S.A.

Velázquez, 46, 1º Drcha - Tel. 91 435 00 32 Fax 91 435 96 05 - 28001 - MADRID
 Entença, 218 Entr. 7 - Tel 93 439 24 18 Fax 93 419 25 34 - 08029 - BARCELONA

Título: TOTMATARO
URL Primaria: http://www.totmataro.cat
Editor: El Tot Mataró, S.L.
Domicilio: C/ d en Xammar, 11
Ciudad: 08301 MATARO
Teléfono: 93 796 16 42
Fax: 92 755 41 06
E-mail:
Clasificación: Noticias e Información
Sub-Clasificación: Noticias globales y actualidad



1. Cifras totales y promedios (Nacional e Internacional)

MES - AÑO	NAVEGADORES UNICOS	VISITAS	PAGINAS
Diciembre - 2017	19.797	32.089	53.791
PROMEDIO DIARIO	944	1.035	1.735
PROMEDIO LUNES-VIERNES	1.014	1.122	1.882
PROMEDIO SABADO-DOMINGO	797	853	1.427
PAGINAS / VISITAS	1,68		
DURACION MEDIA VISITAS	0:01:10		
DURACION MEDIA PAGINAS	0:01:44		

2. Secciones (Nacional e Internacional)

	PAGINAS	%
HOME	7.825	14.55 %
RESTO	45.966	85.45 %

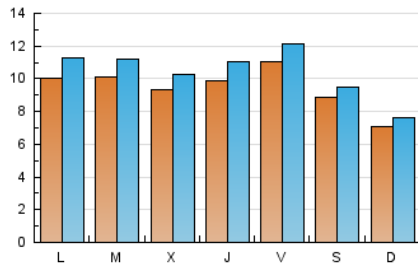
3. Por día del mes (Nacional e Internacional)

Día	N. únicos	Visitas	Páginas	Día	N. únicos	Visitas	Páginas	Día	N. únicos	Visitas	Páginas
1	1.035	1.126	1.985	11	910	1.000	1.731	21	1.152	1.263	1.931
2	969	1.035	1.562	12	964	1.066	1.771	22	1.864	2.067	3.150
3	844	912	1.733	13	755	834	1.399	23	863	933	1.556
4	1.139	1.284	2.353	14	1.038	1.169	1.998	24	601	643	1.029
5	1.132	1.289	2.197	15	995	1.082	1.901	25	573	620	897
6	764	834	1.308	16	1.052	1.113	1.534	26	572	609	1.127
7	839	930	1.687	17	892	957	1.632	27	1.080	1.173	2.079
8	763	830	1.392	18	1.407	1.603	2.588	28	924	1.041	1.923
9	762	817	1.518	19	1.370	1.514	2.247	29	878	975	2.009
10	656	711	1.314	20	1.145	1.251	1.853	30	781	838	1.401
								31	547	570	986

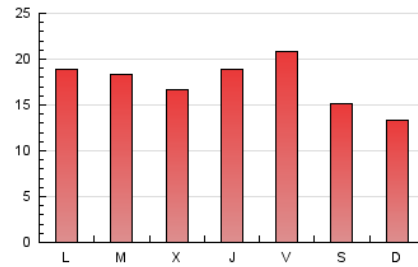
4. Gráficas (Nacional e Internacional)

4.1 Por día de la semana (promedio)

N. únicos / Visitas (x 100)

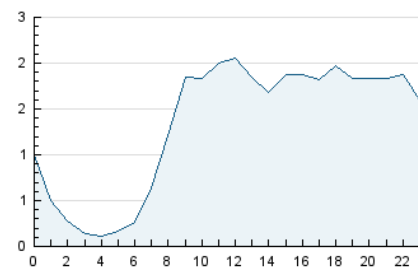


Páginas (x 100)

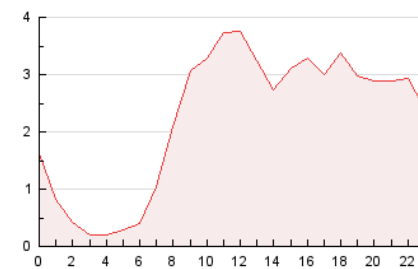


4.2 Por franja horaria (promedio)

Visitas (x 1000)

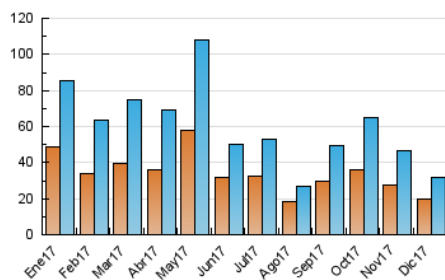


Páginas (x 1000)

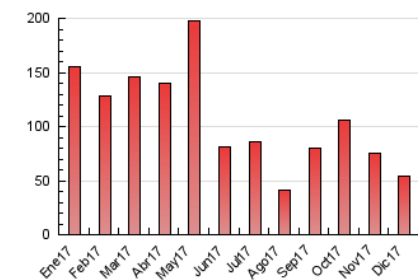


4.3 Por meses

N. únicos / Visitas (x 1000)



Páginas (x 1000)





INFORMACION Y CONTROL DE PUBLICACIONES, S.A.

Velázquez, 46, 1º Drcha - Tel. 91 435 00 32 Fax 91 435 96 05 - 28001 - MADRID
 Entença, 218 Entr. 7 - Tel 93 439 24 18 Fax 93 419 25 34 - 08029 - BARCELONA

Anexo - Tráfico Nacional

Título: TOTMATARO
URL Primaria: http://www.totmataro.cat
Editor: El Tot Mataró, S.L.
Domicilio: C/ d en Xammar, 11
Ciudad: 08301 MATARO
Teléfono: 93 796 16 42
Fax: 92 755 41 06
E-mail:
Clasificación: Noticias e Información
Sub-Clasificación: Noticias globales y actualidad



1. Cifras totales y promedios (Nacional)

MES - AÑO	NAVEGADORES UNICOS	VISITAS	PAGINAS
Diciembre - 2017	18.781	30.898	52.316
PROMEDIO DIARIO	907	997	1.688
PROMEDIO LUNES-VIERNES	974	1.081	1.831
PROMEDIO SABADO-DOMINGO	764	820	1.386
PAGINAS / VISITAS	1,69		
DURACION MEDIA VISITAS	0:01:12		
DURACION MEDIA PAGINAS	0:01:44		

2. Secciones (Nacional)

	PAGINAS	%
HOME	7.700	14.72 %
RESTO	44.616	85.28 %

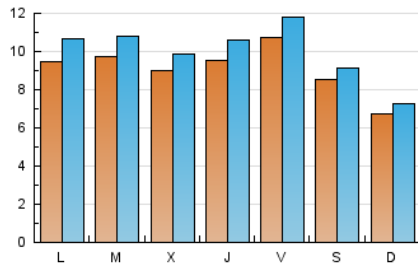
3. Por día del mes (Nacional)

Día	N. únicos	Visitas	Páginas	Día	N. únicos	Visitas	Páginas	Día	N. únicos	Visitas	Páginas
1	1.001	1.092	1.936	11	888	977	1.694	21	1.120	1.230	1.895
2	929	994	1.515	12	934	1.036	1.739	22	1.810	2.009	3.074
3	777	845	1.647	13	741	819	1.382	23	827	897	1.513
4	1.012	1.157	2.209	14	1.006	1.135	1.961	24	576	618	994
5	1.087	1.242	2.135	15	964	1.050	1.862	25	558	605	881
6	713	782	1.243	16	1.011	1.071	1.489	26	550	586	1.093
7	789	875	1.627	17	861	925	1.591	27	1.046	1.139	2.038
8	724	789	1.335	18	1.343	1.536	2.501	28	888	1.004	1.879
9	738	793	1.484	19	1.320	1.463	2.189	29	857	954	1.979
10	631	686	1.285	20	1.112	1.217	1.804	30	767	823	1.380
								31	526	549	962

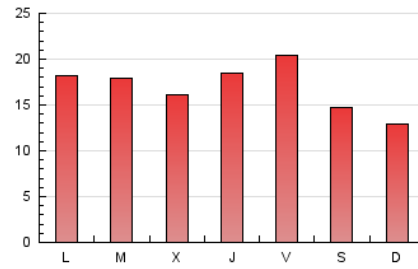
4. Gráficas (Nacional)

4.1 Por día de la semana (promedio)

N. únicos / Visitas (x 100)

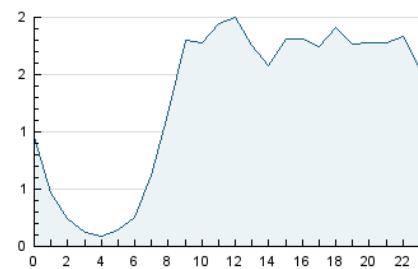


Páginas (x 100)

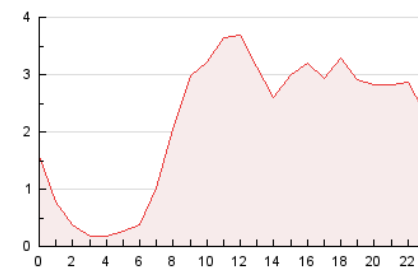


4.2 Por franja horaria (promedio)

Visitas (x 1000)

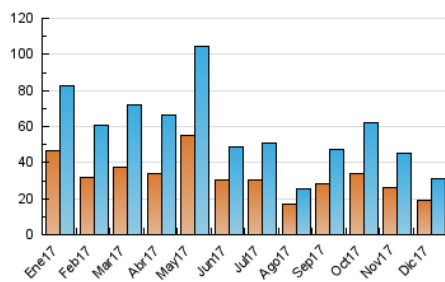


Páginas (x 1000)

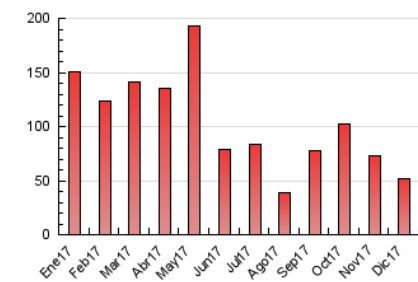


4.3 Por meses

N. únicos / Visitas (x 1000)



Páginas (x 1000)



5. Observaciones

Este Medio Electrónico de Comunicación ha sido medido por la herramienta Google Analytics de Google

6. Definiciones básicas (Para más información ver Normas Técnicas para el Control de los Medios Electrónicos de Comunicación)

Página Vista:

Conjunto de ficheros enviado a un usuario como resultado de una petición del mismo recibida por el servidor. Cuando la página está formada por varios marcos (frames), el conjunto de los mismos tendrá, a efectos de cómputo, la consideración de una página unitaria.

Visita:

Una secuencia ininterrumpida de páginas servidas a un usuario válido. Si dicho usuario no realiza peticiones de páginas en un periodo de tiempo (30 min) la siguiente petición constituirá el inicio de una nueva visita.

Navegador Único:

Total de combinaciones únicas de una dirección IP y un identificador adicional. Los medios pueden utilizar cookies o el Identificador de Alta de registro.

Duración Página Vista:

Tiempo acumulado en segundos de todas las páginas vistas (en visitas de dos o más páginas vistas), dividido por el número total de páginas vistas.

Duración Visita:

Tiempo en segundos de todas las visitas de dos o más páginas vistas, dividido por el número total de visitas de dos o más páginas vistas.

Tráfico nacional:

Audiencia/difusión correspondiente a España medida en base a los datos de las direcciones IP registradas por el sistema de medición.

7. Opinión

De OJDinteractiva, la división de INFORMACIÓN Y CONTROL DE PUBLICACIONES S.A.:

Hemos examinado la información facilitada por el editor del medio electrónico para el periodo que comprende la presente certificación.

Nuestro examen se ha realizado de acuerdo con las normas y procedimientos establecidos en las Normas Técnicas para el Control de los Medios Electrónicos de Comunicación.

En nuestra opinión, la presente acta presenta razonablemente la difusión/audiencia registrada por este medio electrónico.

ADVERTENCIA:

El trabajo de OJDinteractiva, la división de INFORMACIÓN Y CONTROL DE PUBLICACIONES S.A (INTROL) se limita a la realización de pruebas para la revisión de los datos de recuento suministrados por el editor con la finalidad de expresar una opinión sobre la razonabilidad de dichos datos de acuerdo con las Normas Técnicas para el control de los MEC.

Por tanto, INTROL no acepta responsabilidad alguna por las inexactitudes o errores que puedan existir en los datos de recuento. Tampoco acepta ninguna responsabilidad por la falsedad en los datos de recuento recibidos del editor, ni por otros datos de medición que no están incluidos en el análisis.

- 2017

OJDinteractiva