



## INFORMACION Y CONTROL DE PUBLICACIONES, S.A.

Velázquez, 46, 1º Drcha - Tel. 91 435 00 32 Fax 91 435 96 05 - 28001 - MADRID  
 Entença, 218 Entr. 7 - Tel 93 439 24 18 Fax 93 419 25 34 - 08029 - BARCELONA

**Título:** TOTMATARO.CAT  
**URL Primaria:** http://www.totmataro.cat  
**Editor:** El Tot Mataró, S.L.  
**Domicilio:** C/ d en Xammar, 11  
**Ciudad:** 08301 MATARO  
**Teléfono:** 93 796 16 42  
**Fax:** 92 755 41 06  
**E-mail:**  
**Clasificación:** Noticias e Información  
**Sub-Clasificación:** Noticias globales y actualidad



### 1. Cifras totales y promedios (Nacional e Internacional)

MES - AÑO	NAVEGADORES UNICOS	VISITAS	PAGINAS
Octubre - 2019	22.067	35.489	62.802
<b>PROMEDIO DIARIO</b>	<b>1.031</b>	<b>1.145</b>	<b>2.026</b>
<b>PROMEDIO LUNES-VIERNES</b>	1.116	1.247	2.189
<b>PROMEDIO SABADO-DOMINGO</b>	789	852	1.556
<b>PAGINAS / VISITAS</b>	1,77		
<b>DURACION MEDIA VISITAS</b>	0:01:11		
<b>DURACION MEDIA PAGINAS</b>	0:01:32		

### 2. Secciones (Nacional e Internacional)

	PAGINAS	%
<b>HOME</b>	10.246	16.31 %
<b>RESTO</b>	52.556	83.69 %

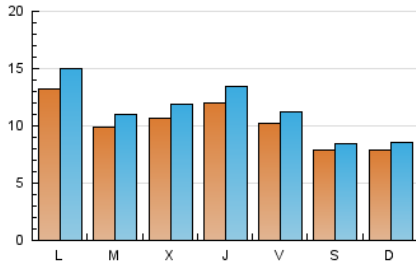
### 3. Por día del mes (Nacional e Internacional)

Día	N. únicos	Visitas	Páginas	Día	N. únicos	Visitas	Páginas	Día	N. únicos	Visitas	Páginas
1	887	972	1.586	11	927	999	1.913	21	1.128	1.270	2.266
2	833	932	1.711	12	675	717	1.289	22	960	1.061	1.870
3	1.122	1.230	2.134	13	809	874	1.534	23	1.221	1.369	2.404
4	982	1.080	1.899	14	2.106	2.368	4.032	24	1.212	1.380	2.463
5	617	657	1.158	15	1.286	1.475	2.546	25	1.171	1.293	2.406
6	675	746	1.350	16	1.384	1.578	2.752	26	1.157	1.245	2.021
7	1.046	1.193	1.916	17	1.678	1.907	3.443	27	936	1.017	1.940
8	1.037	1.155	1.839	18	1.008	1.108	2.031	28	1.029	1.182	2.171
9	963	1.045	1.676	19	723	768	1.648	29	756	840	1.581
10	1.123	1.248	2.182	20	717	793	1.507	30	913	1.013	1.841
								31	886	974	1.693

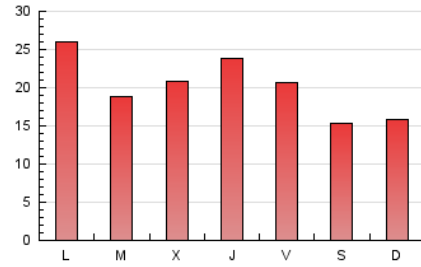
### 4. Gráficas (Nacional e Internacional)

#### 4.1 Por día de la semana (promedio)

N. únicos / Visitas (x 100)

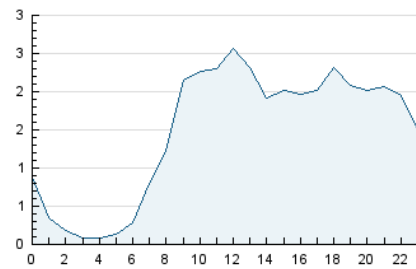


Páginas (x 100)

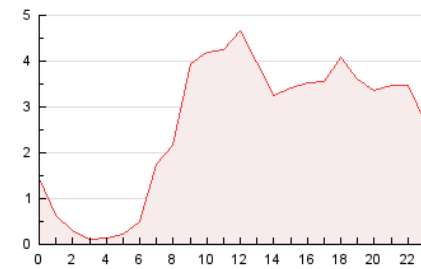


#### 4.2 Por franja horaria (promedio)

Visitas (x 1000)

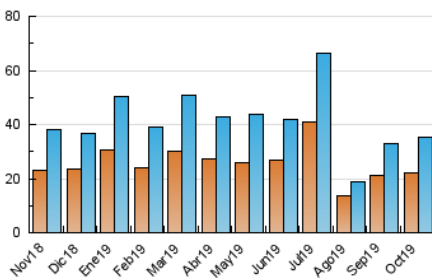


Páginas (x 1000)

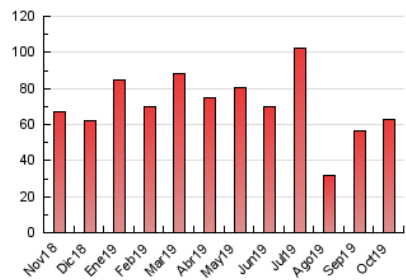


#### 4.3 Por meses

N. únicos / Visitas (x 1000)



Páginas (x 1000)





## INFORMACION Y CONTROL DE PUBLICACIONES, S.A.

Velázquez, 46, 1º Drcha - Tel. 91 435 00 32 Fax 91 435 96 05 - 28001 - MADRID  
 Entença, 218 Entr. 7 - Tel 93 439 24 18 Fax 93 419 25 34 - 08029 - BARCELONA

### Anexo - Tráfico Nacional

**Título:** TOTMATARO.CAT  
**URL Primaria:** http://www.totmataro.cat  
**Editor:** El Tot Mataró, S.L.  
**Domicilio:** C/ d en Xammar, 11  
**Ciudad:** 08301 MATARO  
**Teléfono:** 93 796 16 42  
**Fax:** 92 755 41 06  
**E-mail:**  
**Clasificación:** Noticias e Información  
**Sub-Clasificación:** Noticias globales y actualidad



#### 1. Cifras totales y promedios (Nacional)

MES - AÑO	NAVEGADORES UNICOS	VISITAS	PAGINAS
Octubre - 2019	20.811	33.959	60.695
<b>PROMEDIO DIARIO</b>	<b>984</b>	<b>1.095</b>	<b>1.958</b>
<b>PROMEDIO LUNES-VIERNES</b>	<b>1.063</b>	<b>1.191</b>	<b>2.113</b>
<b>PROMEDIO SABADO-DOMINGO</b>	<b>758</b>	<b>820</b>	<b>1.511</b>
<b>PAGINAS / VISITAS</b>	<b>1,79</b>		
<b>DURACION MEDIA VISITAS</b>	<b>0:01:13</b>		
<b>DURACION MEDIA PAGINAS</b>	<b>0:01:33</b>		

#### 2. Secciones (Nacional)

	PAGINAS	%
<b>HOME</b>	10.011	16.49 %
<b>RESTO</b>	50.684	83.51 %

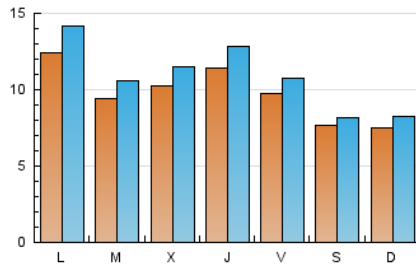
#### 3. Por día del mes (Nacional)

Día	N. únicos	Visitas	Páginas	Día	N. únicos	Visitas	Páginas	Día	N. únicos	Visitas	Páginas
1	839	924	1.536	11	900	971	1.868	21	1.067	1.202	2.177
2	800	896	1.642	12	631	673	1.236	22	917	1.017	1.806
3	1.074	1.181	2.081	13	748	811	1.459	23	1.178	1.323	2.335
4	921	1.016	1.814	14	2.031	2.288	3.924	24	1.146	1.312	2.376
5	599	639	1.127	15	1.239	1.424	2.471	25	1.126	1.247	2.352
6	653	723	1.322	16	1.341	1.527	2.659	26	1.122	1.208	1.973
7	900	1.045	1.756	17	1.621	1.848	3.371	27	913	992	1.892
8	989	1.106	1.784	18	962	1.058	1.962	28	974	1.121	2.078
9	938	1.017	1.626	19	700	745	1.612	29	728	809	1.538
10	1.057	1.181	2.030	20	696	769	1.468	30	877	971	1.794
								31	828	915	1.626

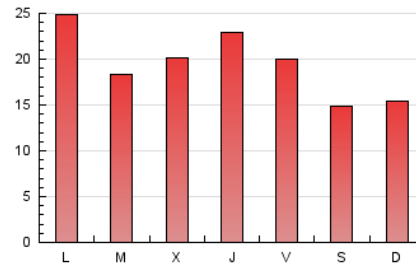
4. Gráficas (Nacional)

4.1 Por día de la semana (promedio)

N. únicos / Visitas (x 100)

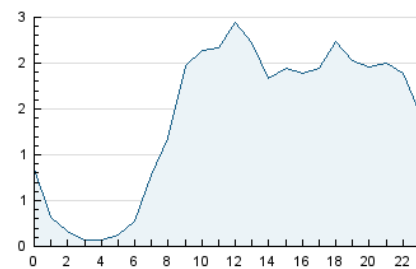


Páginas (x 100)

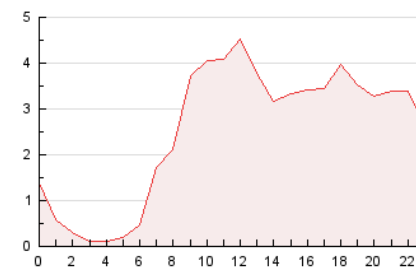


4.2 Por franja horaria (promedio)

Visitas (x 1000)

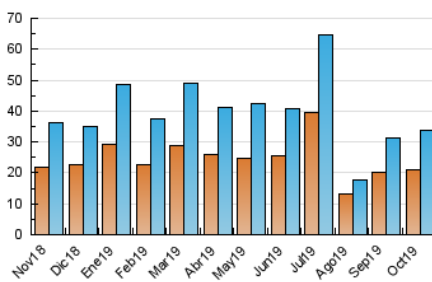


Páginas (x 1000)

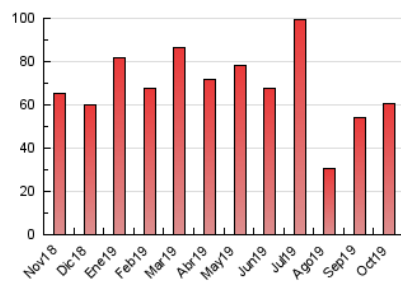


4.3 Por meses

N. únicos / Visitas (x 1000)



Páginas (x 1000)



## 5. Observaciones

Este Medio Electrónico de Comunicación ha sido medido por la herramienta Google Analytics de Google

## 6. Definiciones básicas (Para más información ver Normas Técnicas para el Control de los Medios Electrónicos de Comunicación)

### Página Vista:

Conjunto de ficheros enviado a un usuario como resultado de una petición del mismo recibida por el servidor. Cuando la página está formada por varios marcos (frames), el conjunto de los mismos tendrá, a efectos de cómputo, la consideración de una página unitaria.

### Visita:

Una secuencia ininterrumpida de páginas servidas a un usuario válido. Si dicho usuario no realiza peticiones de páginas en un periodo de tiempo (30 min) la siguiente petición constituirá el inicio de una nueva visita.

### Navegador Único:

Total de combinaciones únicas de una dirección IP y un identificador adicional. Los medios pueden utilizar cookies o el Identificador de Alta de registro.

### Duración Página Vista:

Tiempo acumulado en segundos de todas las páginas vistas (en visitas de dos o más páginas vistas), dividido por el número total de páginas vistas.

### Duración Visita:

Tiempo en segundos de todas las visitas de dos o más páginas vistas, dividido por el número total de visitas de dos o más páginas vistas.

### Tráfico nacional:

Audiencia/difusión correspondiente a España medida en base a los datos de las direcciones IP registradas por el sistema de medición.

## 7. Opinión

De OJDinteractiva, la división de INFORMACIÓN Y CONTROL DE PUBLICACIONES S.A.:

Hemos examinado la información facilitada por el editor del medio electrónico para el periodo que comprende la presente certificación.

Nuestro examen se ha realizado de acuerdo con las normas y procedimientos establecidos en las Normas Técnicas para el Control de los Medios Electrónicos de Comunicación.

En nuestra opinión, la presente acta presenta razonablemente la difusión/audiencia registrada por este medio electrónico.

### ADVERTENCIA:

El trabajo de OJDinteractiva, la división de INFORMACIÓN Y CONTROL DE PUBLICACIONES S.A (INTROL) se limita a la realización de pruebas para la revisión de los datos de recuento suministrados por el editor con la finalidad de expresar una opinión sobre la razonabilidad de dichos datos de acuerdo con las Normas Técnicas para el control de los MEC.

Por tanto, INTROL no acepta responsabilidad alguna por las inexactitudes o errores que puedan existir en los datos de recuento. Tampoco acepta ninguna responsabilidad por la falsedad en los datos de recuento recibidos del editor, ni por otros datos de medición que no están incluidos en el análisis.

Noviembre - 2019

OJDinteractiva