



## INFORMACION Y CONTROL DE PUBLICACIONES, S.A.

Velázquez, 46, 1º Drcha - Tel. 91 435 00 32 Fax 91 435 96 05 - 28001 - MADRID  
 Entença, 218 Entr. 7 - Tel 93 439 24 18 Fax 93 419 25 34 - 08029 - BARCELONA

**Título:** TOTMATARO.CAT  
**URL Primaria:** http://www.totmataro.cat  
**Editor:** El Tot Mataró, S.L.  
**Domicilio:** C/ d en Xammar, 11  
**Ciudad:** 08301 MATARO  
**Teléfono:** 93 796 16 42  
**Fax:** 92 755 41 06  
**E-mail:**  
**Clasificación:** Noticias e Información  
**Sub-Clasificación:** Noticias globales y actualidad



### 1. Cifras totales y promedios (Nacional e Internacional)

MES - AÑO	NAVEGADORES UNICOS	VISITAS	PAGINAS
Septiembre - 2018	28.219	43.228	70.887
<b>PROMEDIO DIARIO</b>	<b>1.318</b>	<b>1.441</b>	<b>2.363</b>
<b>PROMEDIO LUNES-VIERNES</b>	1.345	1.479	2.442
<b>PROMEDIO SABADO-DOMINGO</b>	1.263	1.365	2.206
<b>PAGINAS / VISITAS</b>	1,64		
<b>DURACION MEDIA VISITAS</b>	0:01:04		
<b>DURACION MEDIA PAGINAS</b>	0:01:40		

### 2. Secciones (Nacional e Internacional)

	PAGINAS	%
<b>HOME</b>	9.653	13.62 %
<b>RESTO</b>	61.234	86.38 %

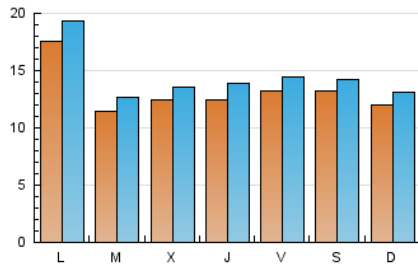
### 3. Por día del mes (Nacional e Internacional)

Día	N. únicos	Visitas	Páginas	Día	N. únicos	Visitas	Páginas	Día	N. únicos	Visitas	Páginas
1	734	779	1.317	11	797	865	1.270	21	1.282	1.419	2.531
2	932	1.008	1.744	12	1.185	1.303	2.115	22	1.622	1.767	2.750
3	1.841	1.996	3.026	13	1.089	1.213	2.113	23	1.260	1.396	2.491
4	1.099	1.198	1.919	14	1.467	1.622	2.850	24	1.929	2.166	3.534
5	1.684	1.789	2.422	15	1.463	1.574	2.436	25	1.558	1.735	2.808
6	1.503	1.656	2.582	16	1.234	1.355	2.206	26	1.232	1.365	2.344
7	1.178	1.284	2.155	17	1.300	1.497	2.964	27	1.314	1.440	2.534
8	1.104	1.163	1.743	18	1.143	1.265	2.109	28	1.346	1.469	2.459
9	1.143	1.221	1.968	19	899	986	1.759	29	1.708	1.811	2.586
10	1.962	2.084	3.026	20	1.090	1.225	2.310	30	1.429	1.577	2.816

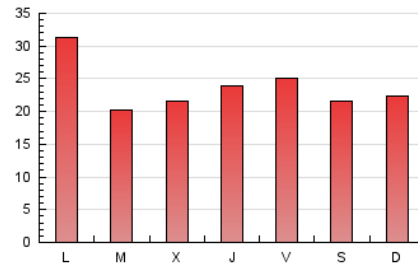
4. Gráficas (Nacional e Internacional)

4.1 Por día de la semana (promedio)

N. únicos / Visitas (x 100)

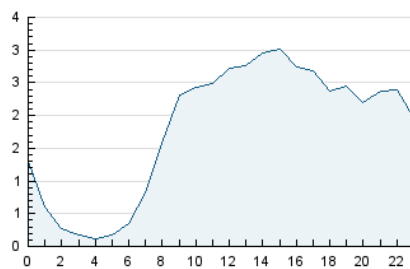


Páginas (x 100)

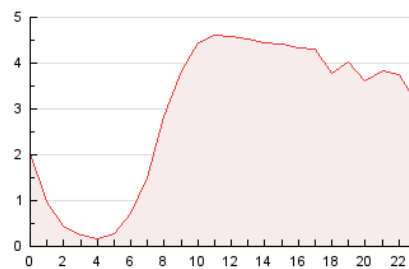


4.2 Por franja horaria (promedio)

Visitas (x 1000)

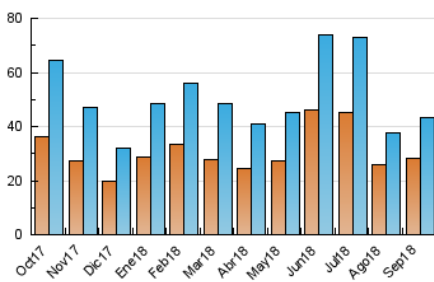


Páginas (x 1000)

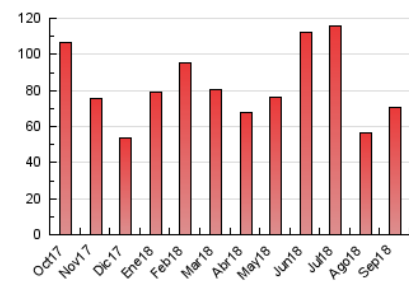


4.3 Por meses

N. únicos / Visitas (x 1000)



Páginas (x 1000)





## INFORMACION Y CONTROL DE PUBLICACIONES, S.A.

Velázquez, 46, 1º Drcha - Tel. 91 435 00 32 Fax 91 435 96 05 - 28001 - MADRID  
 Entença, 218 Entr. 7 - Tel 93 439 24 18 Fax 93 419 25 34 - 08029 - BARCELONA

### Anexo - Tráfico Nacional

**Título:** TOTMATARO.CAT  
**URL Primaria:** http://www.totmataro.cat  
**Editor:** El Tot Mataró, S.L.  
**Domicilio:** C/ d en Xammar, 11  
**Ciudad:** 08301 MATARO  
**Teléfono:** 93 796 16 42  
**Fax:** 92 755 41 06  
**E-mail:**  
**Clasificación:** Noticias e Información  
**Sub-Clasificación:** Noticias globales y actualidad



#### 1. Cifras totales y promedios (Nacional)

MES - AÑO	NAVEGADORES UNICOS	VISITAS	PAGINAS
Septiembre - 2018	26.720	41.445	68.536
<b>PROMEDIO DIARIO</b>	<b>1.261</b>	<b>1.382</b>	<b>2.285</b>
<b>PROMEDIO LUNES-VIERNES</b>	<b>1.276</b>	<b>1.407</b>	<b>2.348</b>
<b>PROMEDIO SABADO-DOMINGO</b>	<b>1.231</b>	<b>1.332</b>	<b>2.158</b>
<b>PAGINAS / VISITAS</b>	<b>1,65</b>		
<b>DURACION MEDIA VISITAS</b>	<b>0:01:05</b>		
<b>DURACION MEDIA PAGINAS</b>	<b>0:01:40</b>		

#### 2. Secciones (Nacional)

	PAGINAS	%
<b>HOME</b>	9.435	13.77 %
<b>RESTO</b>	59.101	86.23 %

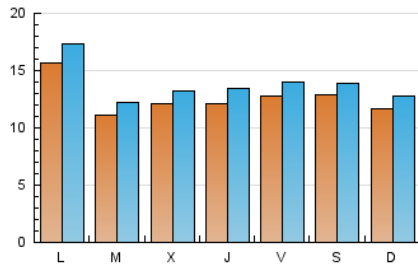
#### 3. Por día del mes (Nacional)

Día	N. únicos	Visitas	Páginas	Día	N. únicos	Visitas	Páginas	Día	N. únicos	Visitas	Páginas
1	714	758	1.275	11	770	837	1.236	21	1.240	1.370	2.451
2	914	990	1.720	12	1.146	1.263	2.069	22	1.587	1.730	2.705
3	1.798	1.950	2.956	13	1.056	1.179	2.038	23	1.213	1.345	2.409
4	1.060	1.155	1.837	14	1.424	1.576	2.783	24	1.869	2.094	3.435
5	1.633	1.736	2.359	15	1.437	1.548	2.396	25	1.515	1.684	2.725
6	1.458	1.608	2.512	16	1.208	1.326	2.160	26	1.199	1.329	2.297
7	1.133	1.238	2.077	17	1.265	1.460	2.903	27	1.273	1.394	2.465
8	1.065	1.124	1.683	18	1.111	1.233	2.064	28	1.318	1.434	2.410
9	1.108	1.186	1.927	19	868	955	1.719	29	1.664	1.766	2.532
10	1.323	1.442	2.365	20	1.064	1.193	2.251	30	1.395	1.542	2.777

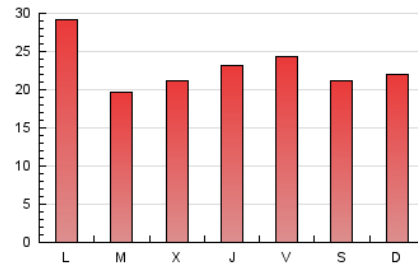
4. Gráficas (Nacional)

4.1 Por día de la semana (promedio)

N. únicos / Visitas (x 100)

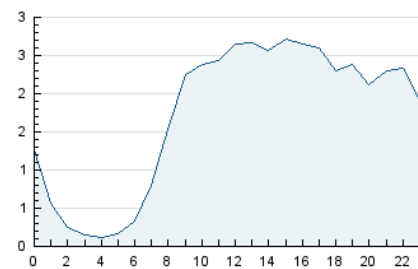


Páginas (x 100)

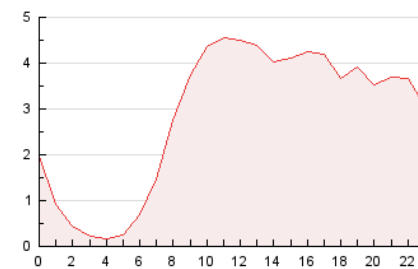


4.2 Por franja horaria (promedio)

Visitas (x 1000)

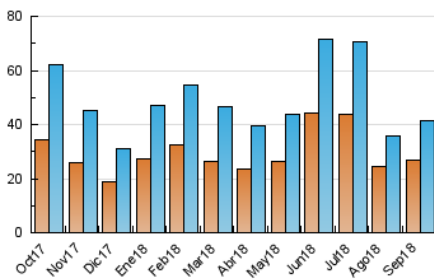


Páginas (x 1000)

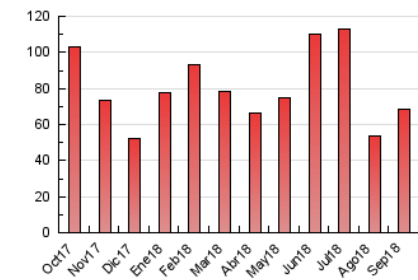


4.3 Por meses

N. únicos / Visitas (x 1000)



Páginas (x 1000)



## 5. Observaciones

Este Medio Electrónico de Comunicación ha sido medido por la herramienta Google Analytics de Google

## 6. Definiciones básicas (Para más información ver Normas Técnicas para el Control de los Medios Electrónicos de Comunicación)

### Página Vista:

Conjunto de ficheros enviado a un usuario como resultado de una petición del mismo recibida por el servidor. Cuando la página está formada por varios marcos (frames), el conjunto de los mismos tendrá, a efectos de cómputo, la consideración de una página unitaria.

### Visita:

Una secuencia ininterrumpida de páginas servidas a un usuario válido. Si dicho usuario no realiza peticiones de páginas en un periodo de tiempo (30 min) la siguiente petición constituirá el inicio de una nueva visita.

### Navegador Único:

Total de combinaciones únicas de una dirección IP y un identificador adicional. Los medios pueden utilizar cookies o el Identificador de Alta de registro.

### Duración Página Vista:

Tiempo acumulado en segundos de todas las páginas vistas (en visitas de dos o más páginas vistas), dividido por el número total de páginas vistas.

### Duración Visita:

Tiempo en segundos de todas las visitas de dos o más páginas vistas, dividido por el número total de visitas de dos o más páginas vistas.

### Tráfico nacional:

Audiencia/difusión correspondiente a España medida en base a los datos de las direcciones IP registradas por el sistema de medición.

## 7. Opinión

De OJDinteractiva, la división de INFORMACIÓN Y CONTROL DE PUBLICACIONES S.A.:

Hemos examinado la información facilitada por el editor del medio electrónico para el periodo que comprende la presente certificación.

Nuestro examen se ha realizado de acuerdo con las normas y procedimientos establecidos en las Normas Técnicas para el Control de los Medios Electrónicos de Comunicación.

En nuestra opinión, la presente acta presenta razonablemente la difusión/audiencia registrada por este medio electrónico.

### ADVERTENCIA:

El trabajo de OJDinteractiva, la división de INFORMACIÓN Y CONTROL DE PUBLICACIONES S.A (INTROL) se limita a la realización de pruebas para la revisión de los datos de recuento suministrados por el editor con la finalidad de expresar una opinión sobre la razonabilidad de dichos datos de acuerdo con las Normas Técnicas para el control de los MEC.

Por tanto, INTROL no acepta responsabilidad alguna por las inexactitudes o errores que puedan existir en los datos de recuento. Tampoco acepta ninguna responsabilidad por la falsedad en los datos de recuento recibidos del editor, ni por otros datos de medición que no están incluidos en el análisis.

Octubre - 2018

OJDinteractiva