



INFORMACION Y CONTROL DE PUBLICACIONES, S.A.

Velázquez, 46, 1º Drcha - Tel. 91 435 00 32 Fax 91 435 96 05 - 28001 - MADRID
 Entença, 218 Entr. 7 - Tel 93 439 24 18 Fax 93 419 25 34 - 08029 - BARCELONA

Título: TOTMATARO.CAT
URL Primaria: http://www.totmataro.cat
Editor: El Tot Mataró, S.L.
Domicilio: C/ d en Xammar, 11
Ciudad: 08301 MATARO
Teléfono: 93 796 16 42
Fax: 92 755 41 06
E-mail:
Clasificación: Noticias e Información
Sub-Clasificación: Noticias globales y actualidad



1. Cifras totales y promedios (Nacional e Internacional)

MES - AÑO	NAVEGADORES UNICOS	VISITAS	PAGINAS
Julio - 2019	41.124	66.483	102.363
PROMEDIO DIARIO	1.925	2.145	3.302
PROMEDIO LUNES-VIERNES	1.920	2.146	3.316
PROMEDIO SABADO-DOMINGO	1.939	2.141	3.261
PAGINAS / VISITAS	1,54		
DURACION MEDIA VISITAS	0:01:00		
DURACION MEDIA PAGINAS	0:01:51		

2. Secciones (Nacional e Internacional)

	PAGINAS	%
HOME	10.594	10.35 %
RESTO	91.769	89.65 %

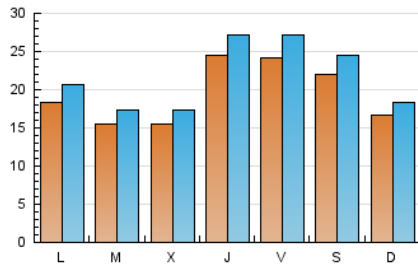
3. Por día del mes (Nacional e Internacional)

Día	N. únicos	Visitas	Páginas	Día	N. únicos	Visitas	Páginas	Día	N. únicos	Visitas	Páginas
1	1.233	1.391	2.374	11	1.346	1.521	2.454	21	1.900	2.068	3.011
2	1.076	1.190	1.924	12	1.407	1.564	2.655	22	1.733	1.914	3.156
3	1.225	1.360	2.200	13	1.014	1.100	2.003	23	1.675	1.863	2.941
4	1.506	1.686	2.868	14	1.065	1.189	2.073	24	2.897	3.248	4.590
5	2.643	3.061	5.473	15	2.793	3.160	4.637	25	4.529	4.929	6.388
6	1.675	1.868	3.103	16	2.201	2.456	3.592	26	3.528	3.906	5.403
7	1.121	1.237	2.182	17	1.736	1.944	2.797	27	4.348	4.893	6.817
8	1.427	1.600	2.570	18	2.386	2.710	4.097	28	2.595	2.820	4.141
9	1.431	1.609	2.666	19	2.106	2.342	3.781	29	2.003	2.256	3.677
10	1.078	1.235	2.009	20	1.792	1.955	2.759	30	1.386	1.535	2.563
								31	807	873	1.459

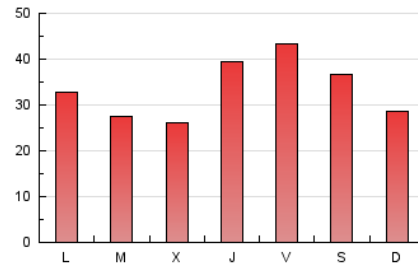
4. Gráficas (Nacional e Internacional)

4.1 Por día de la semana (promedio)

N. únicos / Visitas (x 100)

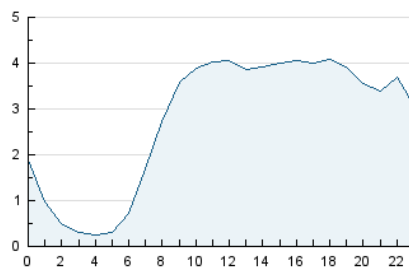


Páginas (x 100)

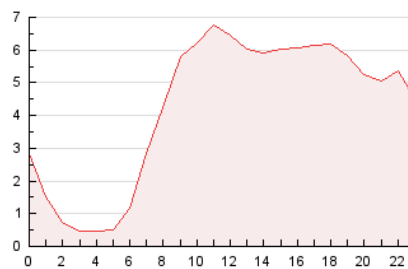


4.2 Por franja horaria (promedio)

Visitas (x 1000)

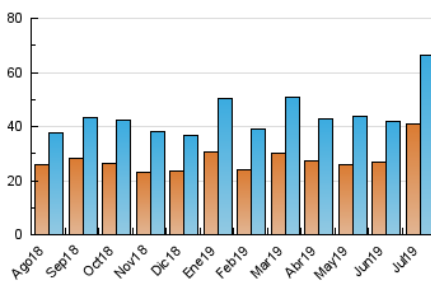


Páginas (x 1000)

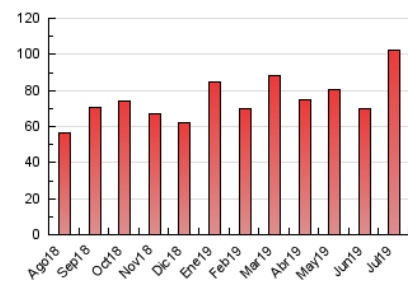


4.3 Por meses

N. únicos / Visitas (x 1000)



Páginas (x 1000)





INFORMACION Y CONTROL DE PUBLICACIONES, S.A.

Velázquez, 46, 1º Drcha - Tel. 91 435 00 32 Fax 91 435 96 05 - 28001 - MADRID
Entença, 218 Entr. 7 - Tel 93 439 24 18 Fax 93 419 25 34 - 08029 - BARCELONA

Anexo - Tráfico Nacional

Título: TOTMATARO.CAT
URL Primaria: http://www.totmataro.cat
Editor: El Tot Mataró, S.L.
Domicilio: C/ d en Xammar, 11
Ciudad: 08301 MATARO
Teléfono: 93 796 16 42
Fax: 92 755 41 06
E-mail:
Clasificación: Noticias e Información
Sub-Clasificación: Noticias globales y actualidad



1. Cifras totales y promedios (Nacional)

MES - AÑO	NAVEGADORES UNICOS	VISITAS	PAGINAS
Julio - 2019	39.575	64.446	99.604
PROMEDIO DIARIO	1.863	2.079	3.213
PROMEDIO LUNES-VIERNES	1.852	2.074	3.219
PROMEDIO SABADO-DOMINGO	1.893	2.093	3.196
PAGINAS / VISITAS	1,55		
DURACION MEDIA VISITAS	0:01:01		
DURACION MEDIA PAGINAS	0:01:52		

2. Secciones (Nacional)

	PAGINAS	%
HOME	10.318	10.36 %
RESTO	89.286	89.64 %

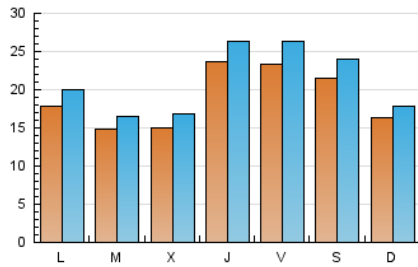
3. Por día del mes (Nacional)

Día	N. únicos	Visitas	Páginas	Día	N. únicos	Visitas	Páginas	Día	N. únicos	Visitas	Páginas
1	1.176	1.331	2.275	11	1.288	1.459	2.378	21	1.854	2.019	2.955
2	1.029	1.139	1.858	12	1.349	1.502	2.575	22	1.689	1.869	3.096
3	1.167	1.298	2.092	13	985	1.069	1.964	23	1.629	1.814	2.876
4	1.457	1.633	2.789	14	1.038	1.162	2.023	24	2.816	3.164	4.480
5	2.545	2.952	5.295	15	2.708	3.071	4.519	25	4.419	4.811	6.244
6	1.631	1.823	3.045	16	2.149	2.401	3.529	26	3.418	3.791	5.241
7	1.093	1.209	2.141	17	1.696	1.902	2.742	27	4.270	4.807	6.691
8	1.364	1.533	2.489	18	2.303	2.619	3.983	28	2.540	2.762	4.060
9	1.280	1.453	2.488	19	2.036	2.267	3.677	29	1.942	2.193	3.588
10	1.037	1.191	1.937	20	1.734	1.895	2.685	30	1.330	1.473	2.478
								31	772	834	1.411

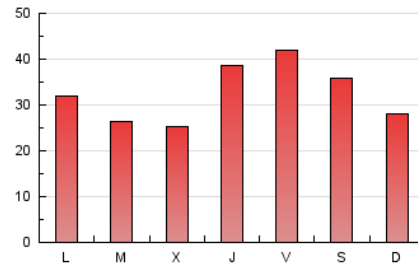
4. Gráficas (Nacional)

4.1 Por día de la semana (promedio)

N. únicos / Visitas (x 100)

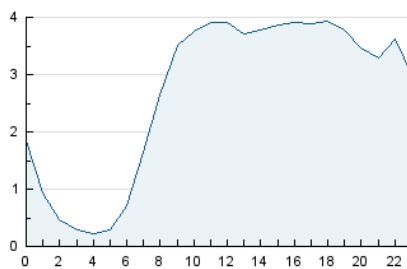


Páginas (x 100)

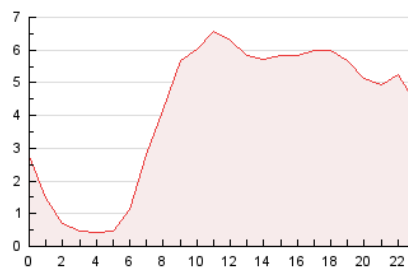


4.2 Por franja horaria (promedio)

Visitas (x 1000)

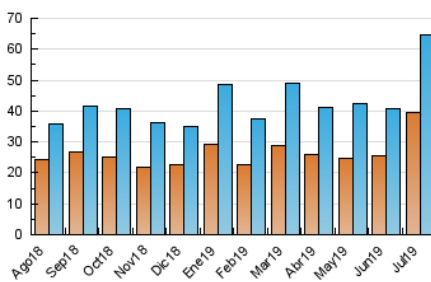


Páginas (x 1000)

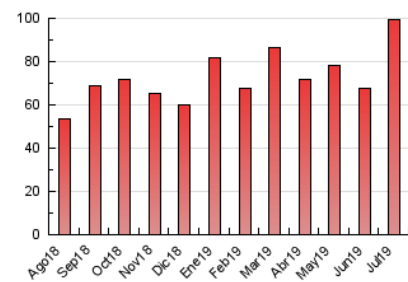


4.3 Por meses

N. únicos / Visitas (x 1000)



Páginas (x 1000)



5. Observaciones

Este Medio Electrónico de Comunicación ha sido medido por la herramienta Google Analytics de Google

6. Definiciones básicas (Para más información ver Normas Técnicas para el Control de los Medios Electrónicos de Comunicación)

Página Vista:

Conjunto de ficheros enviado a un usuario como resultado de una petición del mismo recibida por el servidor. Cuando la página está formada por varios marcos (frames), el conjunto de los mismos tendrá, a efectos de cómputo, la consideración de una página unitaria.

Visita:

Una secuencia ininterrumpida de páginas servidas a un usuario válido. Si dicho usuario no realiza peticiones de páginas en un periodo de tiempo (30 min) la siguiente petición constituirá el inicio de una nueva visita.

Navegador Único:

Total de combinaciones únicas de una dirección IP y un identificador adicional. Los medios pueden utilizar cookies o el Identificador de Alta de registro.

Duración Página Vista:

Tiempo acumulado en segundos de todas las páginas vistas (en visitas de dos o más páginas vistas), dividido por el número total de páginas vistas.

Duración Visita:

Tiempo en segundos de todas las visitas de dos o más páginas vistas, dividido por el número total de visitas de dos o más páginas vistas.

Tráfico nacional:

Audiencia/difusión correspondiente a España medida en base a los datos de las direcciones IP registradas por el sistema de medición.

7. Opinión

De OJDinteractiva, la división de INFORMACIÓN Y CONTROL DE PUBLICACIONES S.A.:

Hemos examinado la información facilitada por el editor del medio electrónico para el periodo que comprende la presente certificación.

Nuestro examen se ha realizado de acuerdo con las normas y procedimientos establecidos en las Normas Técnicas para el Control de los Medios Electrónicos de Comunicación.

En nuestra opinión, la presente acta presenta razonablemente la difusión/audiencia registrada por este medio electrónico.

ADVERTENCIA:

El trabajo de OJDinteractiva, la división de INFORMACIÓN Y CONTROL DE PUBLICACIONES S.A (INTROL) se limita a la realización de pruebas para la revisión de los datos de recuento suministrados por el editor con la finalidad de expresar una opinión sobre la razonabilidad de dichos datos de acuerdo con las Normas Técnicas para el control de los MEC.

Por tanto, INTROL no acepta responsabilidad alguna por las inexactitudes o errores que puedan existir en los datos de recuento. Tampoco acepta ninguna responsabilidad por la falsedad en los datos de recuento recibidos del editor, ni por otros datos de medición que no están incluidos en el análisis.

Agosto - 2019

OJDinteractiva