



INFORMACION Y CONTROL DE PUBLICACIONES, S.A.

Velázquez, 46, 1º Drcha - Tel. 91 435 00 32 Fax 91 435 96 05 - 28001 - MADRID
 Entença, 218 Entr. 7 - Tel 93 439 24 18 Fax 93 419 25 34 - 08029 - BARCELONA

Título: TOTMATARO
URL Primaria: http://www.totmataro.cat
Editor: El Tot Mataró, S.L.
Domicilio: C/ d en Xammar, 11
Ciudad: 08301 MATARO
Teléfono: 93 796 16 42
Fax: 92 755 41 06
E-mail:
Clasificación: Noticias e Información
Sub-Clasificación: Noticias globales y actualidad



1. Cifras totales y promedios (Nacional e Internacional)

MES - AÑO	NAVEGADORES UNICOS	VISITAS	PAGINAS
Febrero - 2017	33.864	63.468	127.839
PROMEDIO DIARIO	1.989	2.267	4.566
PROMEDIO LUNES-VIERNES	2.237	2.553	5.133
PROMEDIO SABADO-DOMINGO	1.369	1.552	3.147
PAGINAS / VISITAS	2,01		
DURACION MEDIA VISITAS	0:01:41		
DURACION MEDIA PAGINAS	0:01:39		

2. Secciones (Nacional e Internacional)

	PAGINAS	%
HOME	11.125	8.70 %
RESTO	116.714	91.30 %

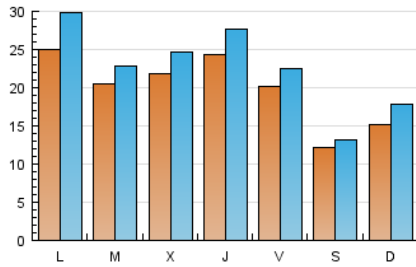
3. Por día del mes (Nacional e Internacional)

Día	N. únicos	Visitas	Páginas	Día	N. únicos	Visitas	Páginas	Día	N. únicos	Visitas	Páginas
1	2.865	3.184	5.301	11	1.418	1.545	2.835	21	1.983	2.215	4.363
2	3.202	3.630	6.851	12	1.711	2.006	4.411	22	2.056	2.375	4.297
3	2.426	2.727	5.428	13	2.556	3.005	6.518	23	1.880	2.131	4.591
4	1.027	1.139	2.342	14	2.161	2.409	4.669	24	1.871	2.105	4.265
5	1.542	1.836	3.838	15	1.726	1.940	3.788	25	1.421	1.532	2.890
6	2.328	2.783	6.476	16	2.428	2.758	5.249	26	1.386	1.604	3.364
7	2.298	2.572	5.052	17	1.788	1.969	4.000	27	2.815	3.383	7.348
8	2.072	2.362	4.465	18	984	1.070	2.143	28	1.750	1.944	3.875
9	2.237	2.565	5.185	19	1.461	1.681	3.355				
10	1.976	2.222	4.716	20	2.323	2.776	6.224				

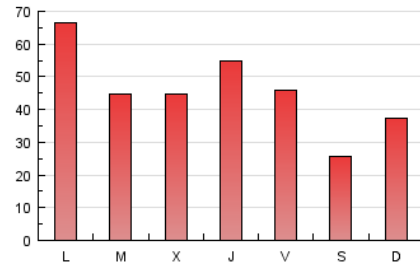
4. Gráficas (Nacional e Internacional)

4.1 Por día de la semana (promedio)

N. únicos / Visitas (x 100)

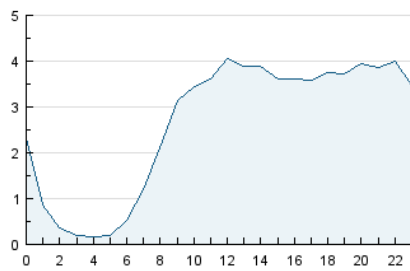


Páginas (x 100)

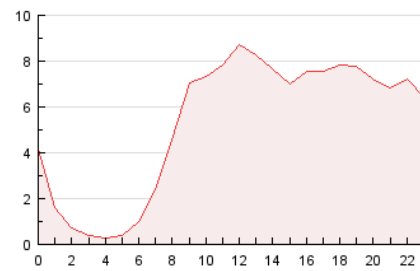


4.2 Por franja horaria (promedio)

Visitas (x 1000)

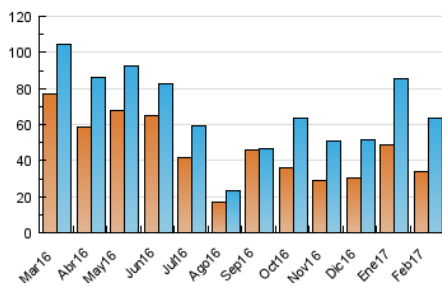


Páginas (x 1000)

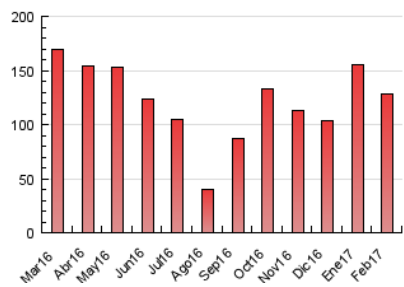


4.3 Por meses

N. únicos / Visitas (x 1000)



Páginas (x 1000)





INFORMACION Y CONTROL DE PUBLICACIONES, S.A.

Velázquez, 46, 1º Drcha - Tel. 91 435 00 32 Fax 91 435 96 05 - 28001 - MADRID
 Entença, 218 Entr. 7 - Tel 93 439 24 18 Fax 93 419 25 34 - 08029 - BARCELONA

Anexo - Tráfico Nacional

Título: TOTMATARO
URL Primaria: http://www.totmataro.cat
Editor: El Tot Mataró, S.L.
Domicilio: C/ d en Xammar, 11
Ciudad: 08301 MATARO
Teléfono: 93 796 16 42
Fax: 92 755 41 06
E-mail:
Clasificación: Noticias e Información
Sub-Clasificación: Noticias globales y actualidad



1. Cifras totales y promedios (Nacional)

MES - AÑO	NAVEGADORES UNICOS	VISITAS	PAGINAS
Febrero - 2017	31.960	60.962	123.784
PROMEDIO DIARIO	1.904	2.177	4.421
PROMEDIO LUNES-VIERNES	2.139	2.450	4.969
PROMEDIO SABADO-DOMINGO	1.316	1.496	3.050
PAGINAS / VISITAS	2,03		
DURACION MEDIA VISITAS	0:01:43		
DURACION MEDIA PAGINAS	0:01:40		

2. Secciones (Nacional)

	PAGINAS	%
HOME	10.867	8.78 %
RESTO	112.917	91.22 %

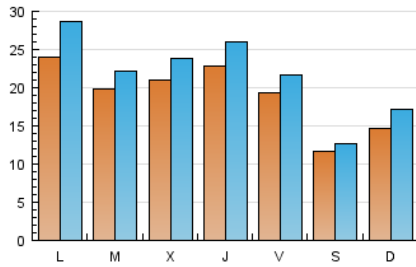
3. Por día del mes (Nacional)

Día	N. únicos	Visitas	Páginas	Día	N. únicos	Visitas	Páginas	Día	N. únicos	Visitas	Páginas
1	2.745	3.054	5.086	11	1.380	1.506	2.776	21	1.929	2.159	4.274
2	3.080	3.494	6.622	12	1.663	1.953	4.296	22	1.980	2.295	4.168
3	2.330	2.624	5.265	13	2.485	2.929	6.365	23	1.819	2.068	4.494
4	999	1.105	2.288	14	2.107	2.354	4.580	24	1.794	2.019	4.129
5	1.498	1.790	3.770	15	1.661	1.871	3.693	25	1.339	1.448	2.730
6	2.247	2.698	6.316	16	2.189	2.515	4.937	26	1.284	1.499	3.162
7	2.215	2.487	4.917	17	1.726	1.906	3.852	27	2.622	3.185	6.960
8	2.009	2.293	4.367	18	949	1.034	2.099	28	1.678	1.869	3.763
9	2.015	2.337	4.918	19	1.416	1.630	3.278				
10	1.906	2.151	4.605	20	2.243	2.689	6.074				

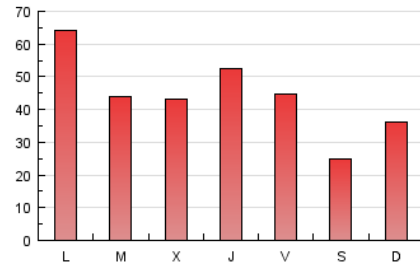
4. Gráficas (Nacional)

4.1 Por día de la semana (promedio)

N. únicos / Visitas (x 100)

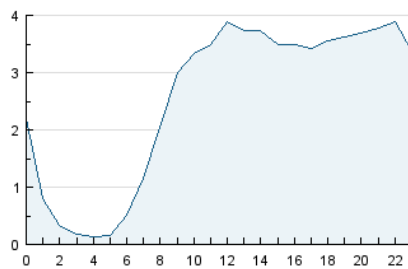


Páginas (x 100)

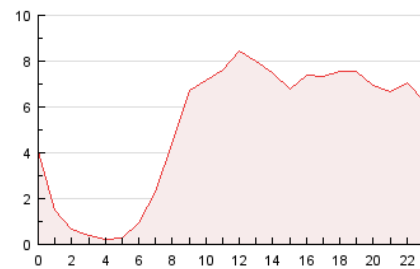


4.2 Por franja horaria (promedio)

Visitas (x 1000)

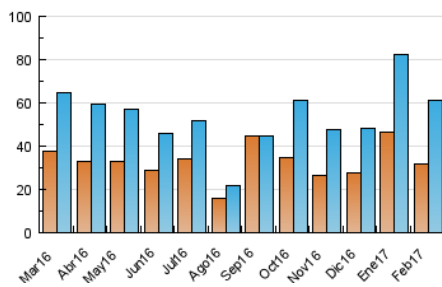


Páginas (x 1000)

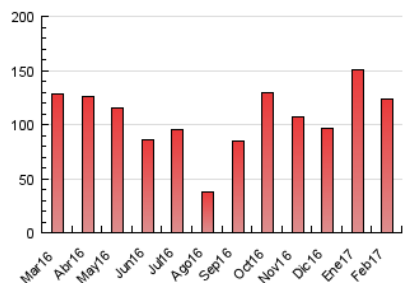


4.3 Por meses

N. únicos / Visitas (x 1000)



Páginas (x 1000)



5. Observaciones

Este Medio Electrónico de Comunicación ha sido medido por la herramienta Google Analytics de Google

6. Definiciones básicas (Para más información ver Normas Técnicas para el Control de los Medios Electrónicos de Comunicación)

Página Vista:

Conjunto de ficheros enviado a un usuario como resultado de una petición del mismo recibida por el servidor. Cuando la página está formada por varios marcos (frames), el conjunto de los mismos tendrá, a efectos de cómputo, la consideración de una página unitaria.

Visita:

Una secuencia ininterrumpida de páginas servidas a un usuario válido. Si dicho usuario no realiza peticiones de páginas en un periodo de tiempo (30 min) la siguiente petición constituirá el inicio de una nueva visita.

Navegador Único:

Total de combinaciones únicas de una dirección IP y un identificador adicional. Los medios pueden utilizar cookies o el Identificador de Alta de registro.

Duración Página Vista:

Tiempo acumulado en segundos de todas las páginas vistas (en visitas de dos o más páginas vistas), dividido por el número total de páginas vistas.

Duración Visita:

Tiempo en segundos de todas las visitas de dos o más páginas vistas, dividido por el número total de visitas de dos o más páginas vistas.

Tráfico nacional:

Audiencia/difusión correspondiente a España medida en base a los datos de las direcciones IP registradas por el sistema de medición.

7. Opinión

De OJDinteractiva, la división de INFORMACIÓN Y CONTROL DE PUBLICACIONES S.A.:

Hemos examinado la información facilitada por el editor del medio electrónico para el periodo que comprende la presente certificación.

Nuestro examen se ha realizado de acuerdo con las normas y procedimientos establecidos en las Normas Técnicas para el Control de los Medios Electrónicos de Comunicación.

En nuestra opinión, la presente acta presenta razonablemente la difusión/audiencia registrada por este medio electrónico.

ADVERTENCIA:

El trabajo de OJDinteractiva, la división de INFORMACIÓN Y CONTROL DE PUBLICACIONES S.A (INTROL) se limita a la realización de pruebas para la revisión de los datos de recuento suministrados por el editor con la finalidad de expresar una opinión sobre la razonabilidad de dichos datos de acuerdo con las Normas Técnicas para el control de los MEC.

Por tanto, INTROL no acepta responsabilidad alguna por las inexactitudes o errores que puedan existir en los datos de recuento. Tampoco acepta ninguna responsabilidad por la falsedad en los datos de recuento recibidos del editor, ni por otros datos de medición que no están incluidos en el análisis.

Marzo - 2017

OJDinteractiva