



## INFORMACION Y CONTROL DE PUBLICACIONES, S.A.

Velázquez, 46, 1º Drcha - Tel. 91 435 00 32 Fax 91 435 96 05 - 28001 - MADRID  
 Entença, 218 Entr. 7 - Tel 93 439 24 18 Fax 93 419 25 34 - 08029 - BARCELONA

**Título:** TOTMATARO  
**URL Primaria:** http://www.totmataro.cat  
**Editor:** El Tot Mataró, S.L.  
**Domicilio:** C/ d en Xammar, 11  
**Ciudad:** 08301 MATARO  
**Teléfono:** 93 796 16 42  
**Fax:** 92 755 41 06  
**E-mail:**  
**Clasificación:** Noticias e Información  
**Sub-Clasificación:** Noticias globales y actualidad



### 1. Cifras totales y promedios (Nacional e Internacional)

MES - AÑO	NAVEGADORES UNICOS	VISITAS	PAGINAS
Enero - 2018	28.567	48.361	79.201
<b>PROMEDIO DIARIO</b>	<b>1.416</b>	<b>1.560</b>	<b>2.555</b>
<b>PROMEDIO LUNES-VIERNES</b>	1.559	1.721	2.781
<b>PROMEDIO SABADO-DOMINGO</b>	1.003	1.097	1.905
<b>PAGINAS / VISITAS</b>	1,64		
<b>DURACION MEDIA VISITAS</b>	0:01:07		
<b>DURACION MEDIA PAGINAS</b>	0:01:46		

### 2. Secciones (Nacional e Internacional)

	PAGINAS	%
<b>HOME</b>	9.215	11.63 %
<b>RESTO</b>	69.986	88.37 %

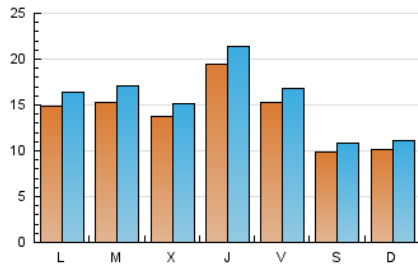
### 3. Por día del mes (Nacional e Internacional)

Día	N. únicos	Visitas	Páginas	Día	N. únicos	Visitas	Páginas	Día	N. únicos	Visitas	Páginas
1	537	572	1.090	11	4.059	4.419	6.092	21	883	994	1.857
2	1.996	2.204	3.401	12	2.533	2.761	4.310	22	1.014	1.164	2.221
3	1.456	1.597	2.465	13	1.588	1.766	2.871	23	854	965	1.931
4	1.266	1.411	2.417	14	1.383	1.511	2.737	24	842	940	1.673
5	1.168	1.303	2.392	15	1.773	1.958	3.257	25	1.311	1.465	2.585
6	765	821	1.365	16	1.131	1.272	2.321	26	1.353	1.479	2.550
7	894	948	1.558	17	1.388	1.546	2.509	27	815	881	1.580
8	2.832	3.000	4.009	18	1.152	1.282	2.350	28	911	1.000	1.772
9	2.791	3.082	4.169	19	1.069	1.203	2.486	29	1.283	1.482	2.530
10	1.628	1.797	2.679	20	784	854	1.497	30	892	1.000	1.764
								31	1.534	1.684	2.763

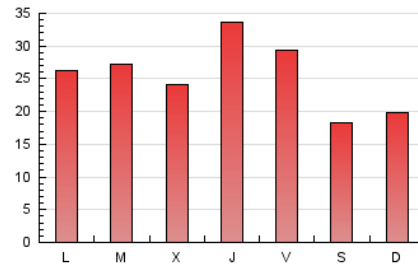
4. Gráficas (Nacional e Internacional)

4.1 Por día de la semana (promedio)

N. únicos / Visitas (x 100)

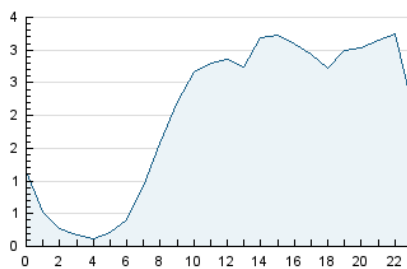


Páginas (x 100)

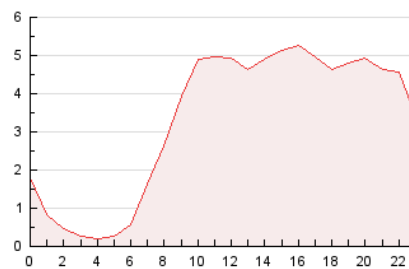


4.2 Por franja horaria (promedio)

Visitas (x 1000)

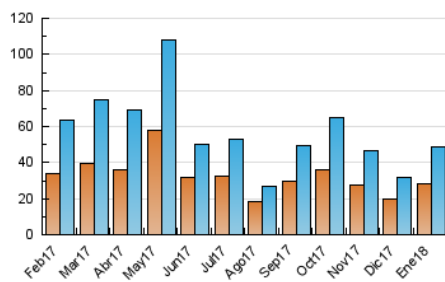


Páginas (x 1000)

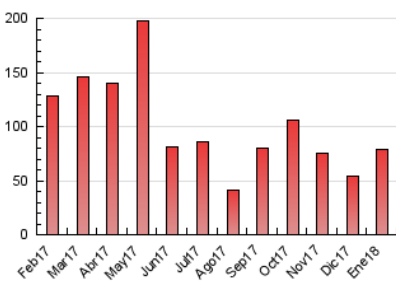


4.3 Por meses

N. únicos / Visitas (x 1000)



Páginas (x 1000)





## INFORMACION Y CONTROL DE PUBLICACIONES, S.A.

Velázquez, 46, 1º Drcha - Tel. 91 435 00 32 Fax 91 435 96 05 - 28001 - MADRID  
 Entença, 218 Entr. 7 - Tel 93 439 24 18 Fax 93 419 25 34 - 08029 - BARCELONA

### Anexo - Tráfico Nacional

**Título:** TOTMATARO  
**URL Primaria:** http://www.totmataro.cat  
**Editor:** El Tot Mataró, S.L.  
**Domicilio:** C/ d en Xammar, 11  
**Ciudad:** 08301 MATARO  
**Teléfono:** 93 796 16 42  
**Fax:** 92 755 41 06  
**E-mail:**  
**Clasificación:** Noticias e Información  
**Sub-Clasificación:** Noticias globales y actualidad



#### 1. Cifras totales y promedios (Nacional)

MES - AÑO	NAVEGADORES UNICOS	VISITAS	PAGINAS
Enero - 2018	27.413	46.934	77.325
<b>PROMEDIO DIARIO</b>	<b>1.371</b>	<b>1.514</b>	<b>2.494</b>
<b>PROMEDIO LUNES-VIERNES</b>	<b>1.513</b>	<b>1.673</b>	<b>2.716</b>
<b>PROMEDIO SABADO-DOMINGO</b>	<b>962</b>	<b>1.056</b>	<b>1.857</b>
<b>PAGINAS / VISITAS</b>	<b>1,65</b>		
<b>DURACION MEDIA VISITAS</b>	<b>0:01:09</b>		
<b>DURACION MEDIA PAGINAS</b>	<b>0:01:46</b>		

#### 2. Secciones (Nacional)

	PAGINAS	%
<b>HOME</b>	9.038	11.69 %
<b>RESTO</b>	68.287	88.31 %

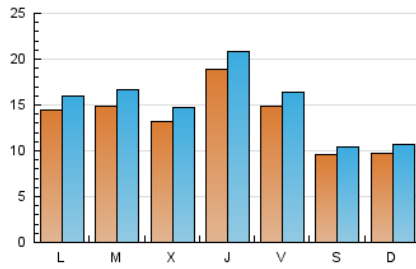
#### 3. Por día del mes (Nacional)

Día	N. únicos	Visitas	Páginas	Día	N. únicos	Visitas	Páginas	Día	N. únicos	Visitas	Páginas
1	521	556	1.067	11	3.964	4.321	5.973	21	847	955	1.815
2	1.959	2.165	3.356	12	2.456	2.683	4.214	22	986	1.135	2.192
3	1.412	1.553	2.409	13	1.545	1.721	2.808	23	830	940	1.868
4	1.224	1.369	2.345	14	1.353	1.481	2.703	24	808	904	1.626
5	1.133	1.266	2.322	15	1.716	1.901	3.185	25	1.265	1.418	2.512
6	743	799	1.343	16	1.093	1.231	2.257	26	1.308	1.434	2.494
7	882	935	1.540	17	1.339	1.493	2.442	27	782	847	1.540
8	2.759	2.927	3.910	18	1.120	1.250	2.315	28	801	890	1.655
9	2.709	2.998	4.060	19	1.025	1.157	2.424	29	1.240	1.438	2.468
10	1.577	1.744	2.608	20	746	816	1.453	30	858	964	1.713
								31	1.494	1.643	2.708

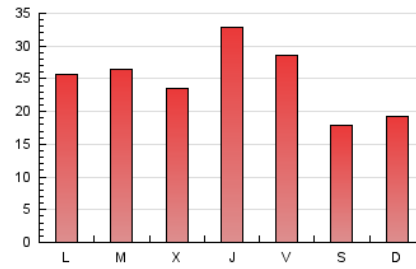
4. Gráficas (Nacional)

4.1 Por día de la semana (promedio)

N. únicos / Visitas (x 100)

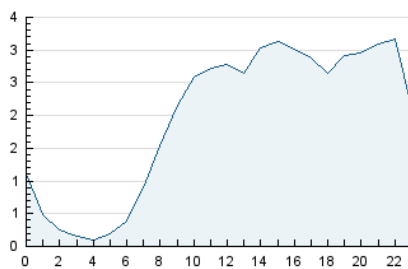


Páginas (x 100)

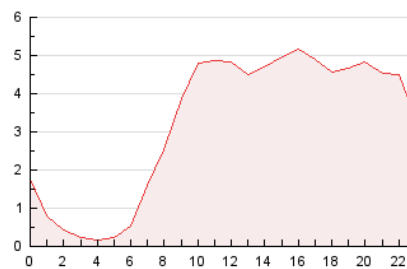


4.2 Por franja horaria (promedio)

Visitas (x 1000)

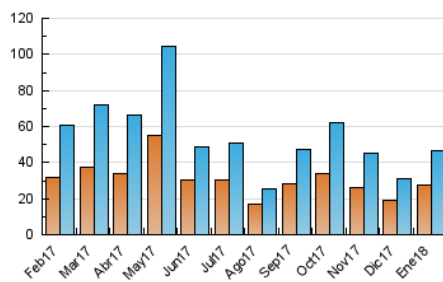


Páginas (x 1000)

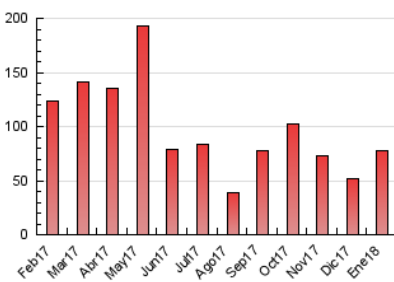


4.3 Por meses

N. únicos / Visitas (x 1000)



Páginas (x 1000)



## 5. Observaciones

Este Medio Electrónico de Comunicación ha sido medido por la herramienta Google Analytics de Google

## 6. Definiciones básicas (Para más información ver Normas Técnicas para el Control de los Medios Electrónicos de Comunicación)

### Página Vista:

Conjunto de ficheros enviado a un usuario como resultado de una petición del mismo recibida por el servidor. Cuando la página está formada por varios marcos (frames), el conjunto de los mismos tendrá, a efectos de cómputo, la consideración de una página unitaria.

### Visita:

Una secuencia ininterrumpida de páginas servidas a un usuario válido. Si dicho usuario no realiza peticiones de páginas en un periodo de tiempo (30 min) la siguiente petición constituirá el inicio de una nueva visita.

### Navegador Único:

Total de combinaciones únicas de una dirección IP y un identificador adicional. Los medios pueden utilizar cookies o el Identificador de Alta de registro.

### Duración Página Vista:

Tiempo acumulado en segundos de todas las páginas vistas (en visitas de dos o más páginas vistas), dividido por el número total de páginas vistas.

### Duración Visita:

Tiempo en segundos de todas las visitas de dos o más páginas vistas, dividido por el número total de visitas de dos o más páginas vistas.

### Tráfico nacional:

Audiencia/difusión correspondiente a España medida en base a los datos de las direcciones IP registradas por el sistema de medición.

## 7. Opinión

De OJDinteractiva, la división de INFORMACIÓN Y CONTROL DE PUBLICACIONES S.A.:

Hemos examinado la información facilitada por el editor del medio electrónico para el periodo que comprende la presente certificación.

Nuestro examen se ha realizado de acuerdo con las normas y procedimientos establecidos en las Normas Técnicas para el Control de los Medios Electrónicos de Comunicación.

En nuestra opinión, la presente acta presenta razonablemente la difusión/audiencia registrada por este medio electrónico.

### ADVERTENCIA:

El trabajo de OJDinteractiva, la división de INFORMACIÓN Y CONTROL DE PUBLICACIONES S.A (INTROL) se limita a la realización de pruebas para la revisión de los datos de recuento suministrados por el editor con la finalidad de expresar una opinión sobre la razonabilidad de dichos datos de acuerdo con las Normas Técnicas para el control de los MEC.

Por tanto, INTROL no acepta responsabilidad alguna por las inexactitudes o errores que puedan existir en los datos de recuento. Tampoco acepta ninguna responsabilidad por la falsedad en los datos de recuento recibidos del editor, ni por otros datos de medición que no están incluidos en el análisis.

Febrero - 2018

OJDinteractiva