



INFORMACION Y CONTROL DE PUBLICACIONES, S.A.

Velázquez, 46, 1º Drcha - Tel. 91 435 00 32 Fax 91 435 96 05 - 28001 - MADRID
 Entença, 218 Entr. 7 - Tel 93 439 24 18 Fax 93 419 25 34 - 08029 - BARCELONA

Título: MANRESADIARI.CAT
URL Primaria: http://www.manresadiari.cat
Editor: Espectacle i Publicitat, S.L.
Domicilio: Crta de Cardona, 62-64 1º
Ciudad: 08242 MANRESA
Teléfono: 93 872 53 53
Fax: 93 872 59 96
E-mail:
Clasificación: Noticias e Información
Sub-Clasificación: Noticias globales y actualidad



1. Cifras totales y promedios (Nacional e Internacional)

MES - AÑO	NAVEGADORES UNICOS	VISITAS	PAGINAS
Agosto - 2017	7.799	11.790	18.200
PROMEDIO DIARIO	344	380	587
PROMEDIO LUNES-VIERNES	359	399	637
PROMEDIO SABADO-DOMINGO	302	326	445
PAGINAS / VISITAS	1,54		
DURACION MEDIA VISITAS	0:01:12		
DURACION MEDIA PAGINAS	0:02:13		

2. Secciones (Nacional e Internacional)

	PAGINAS	%
HOME	1.202	6.60 %
RESTO	16.998	93.40 %

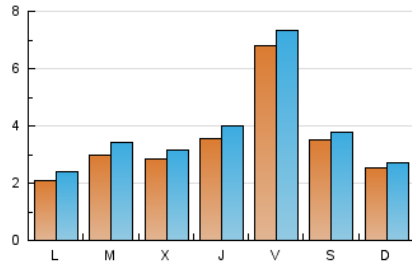
3. Por día del mes (Nacional e Internacional)

Día	N. únicos	Visitas	Páginas	Día	N. únicos	Visitas	Páginas	Día	N. únicos	Visitas	Páginas
1	320	365	626	11	359	399	647	21	236	269	464
2	270	303	498	12	262	288	390	22	366	415	738
3	249	292	548	13	179	196	275	23	357	400	667
4	330	361	551	14	228	254	549	24	441	495	802
5	419	456	622	15	159	177	244	25	392	430	665
6	215	237	322	16	142	164	316	26	202	230	347
7	281	318	535	17	195	230	395	27	106	121	192
8	285	321	512	18	1.629	1.741	2.129	28	97	112	252
9	260	289	511	19	523	544	701	29	372	434	816
10	412	451	614	20	507	537	708	30	395	427	742
								31	487	534	822

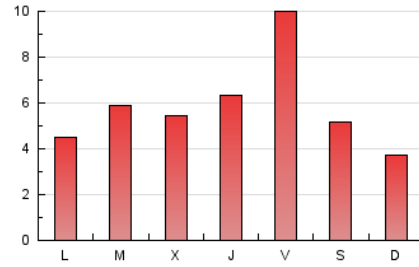
4. Gráficas (Nacional e Internacional)

4.1 Por día de la semana (promedio)

N. únicos / Visitas (x 100)

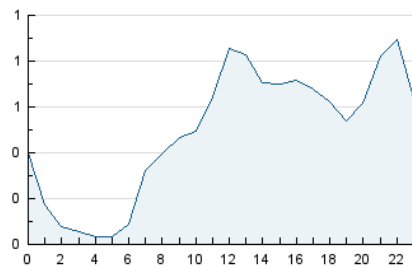


Páginas (x 100)

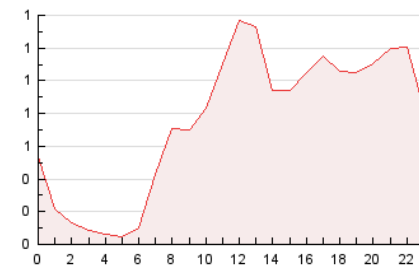


4.2 Por franja horaria (promedio)

Visitas (x 1000)

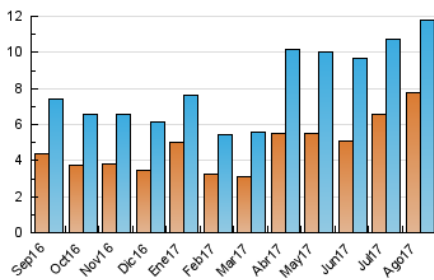


Páginas (x 1000)

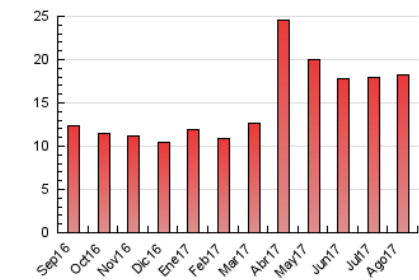


4.3 Por meses

N. únicos / Visitas (x 1000)



Páginas (x 1000)





INFORMACION Y CONTROL DE PUBLICACIONES, S.A.

Velázquez, 46, 1º Drcha - Tel. 91 435 00 32 Fax 91 435 96 05 - 28001 - MADRID
 Entença, 218 Entr. 7 - Tel 93 439 24 18 Fax 93 419 25 34 - 08029 - BARCELONA

Anexo - Tráfico Nacional

Título: MANRESADIARI.CAT
URL Primaria: http://www.manresadiari.cat
Editor: Espectacle i Publicitat, S.L.
Domicilio: Crta de Cardona, 62-64 1º
Ciudad: 08242 MANRESA
Teléfono: 93 872 53 53
Fax: 93 872 59 96
E-mail:
Clasificación: Noticias e Información
Sub-Clasificación: Noticias globales y actualidad



1. Cifras totales y promedios (Nacional)

MES - AÑO	NAVEGADORES UNICOS	VISITAS	PAGINAS
Agosto - 2017	7.400	11.329	17.647
PROMEDIO DIARIO	330	365	569
PROMEDIO LUNES-VIERNES	344	383	618
PROMEDIO SABADO-DOMINGO	290	315	429
PAGINAS / VISITAS	1,56		
DURACION MEDIA VISITAS	0:01:15		
DURACION MEDIA PAGINAS	0:02:13		

2. Secciones (Nacional)

	PAGINAS	%
HOME	1.198	6.79 %
RESTO	16.449	93.21 %

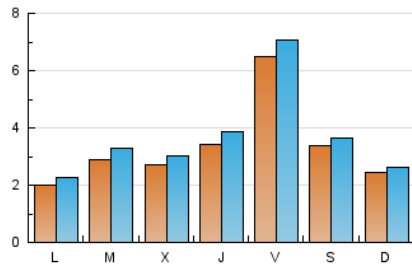
3. Por día del mes (Nacional)

Día	N. únicos	Visitas	Páginas	Día	N. únicos	Visitas	Páginas	Día	N. únicos	Visitas	Páginas
1	308	353	613	11	331	371	619	21	225	258	453
2	260	293	488	12	250	276	376	22	347	395	715
3	235	278	533	13	170	187	263	23	342	385	646
4	317	348	537	14	213	239	534	24	429	483	784
5	405	441	604	15	153	171	237	25	372	410	645
6	205	227	308	16	136	158	310	26	196	224	335
7	267	302	505	17	185	220	385	27	100	115	186
8	274	310	501	18	1.581	1.691	2.075	28	94	109	249
9	247	274	483	19	501	522	663	29	361	423	805
10	390	429	592	20	495	525	695	30	368	399	708
								31	467	513	800

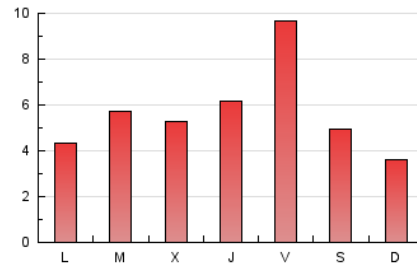
4. Gráficas (Nacional)

4.1 Por día de la semana (promedio)

N. únicos / Visitas (x 100)

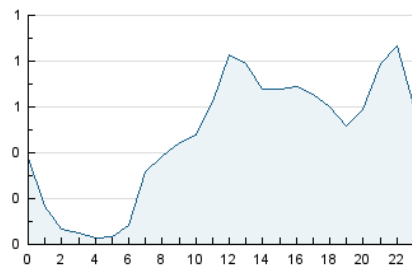


Páginas (x 100)

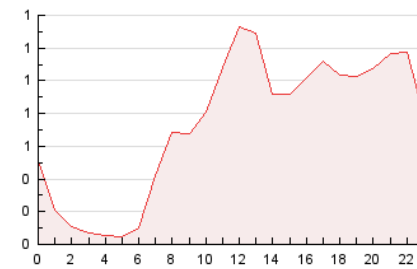


4.2 Por franja horaria (promedio)

Visitas (x 1000)

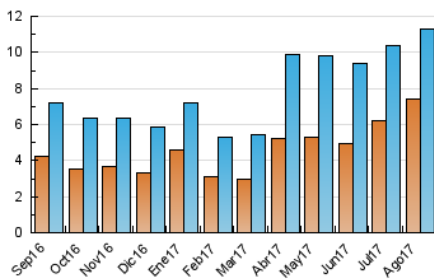


Páginas (x 1000)

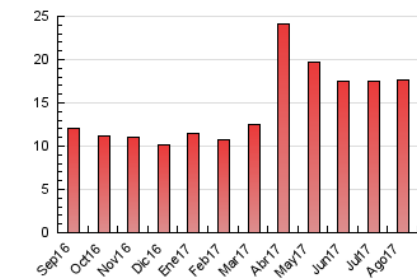


4.3 Por meses

N. únicos / Visitas (x 1000)



Páginas (x 1000)



5. Observaciones

Este Medio Electrónico de Comunicación ha sido medido por la herramienta Google Analytics de Google

6. Definiciones básicas (Para más información ver Normas Técnicas para el Control de los Medios Electrónicos de Comunicación)

Página Vista:

Conjunto de ficheros enviado a un usuario como resultado de una petición del mismo recibida por el servidor. Cuando la página está formada por varios marcos (frames), el conjunto de los mismos tendrá, a efectos de cómputo, la consideración de una página unitaria.

Visita:

Una secuencia ininterrumpida de páginas servidas a un usuario válido. Si dicho usuario no realiza peticiones de páginas en un periodo de tiempo (30 min) la siguiente petición constituirá el inicio de una nueva visita.

Navegador Único:

Total de combinaciones únicas de una dirección IP y un identificador adicional. Los medios pueden utilizar cookies o el Identificador de Alta de registro.

Duración Página Vista:

Tiempo acumulado en segundos de todas las páginas vistas (en visitas de dos o más páginas vistas), dividido por el número total de páginas vistas.

Duración Visita:

Tiempo en segundos de todas las visitas de dos o más páginas vistas, dividido por el número total de visitas de dos o más páginas vistas.

Tráfico nacional:

Audiencia/difusión correspondiente a España medida en base a los datos de las direcciones IP registradas por el sistema de medición.

7. Opinión

De OJDinteractiva, la división de INFORMACIÓN Y CONTROL DE PUBLICACIONES S.A.:

Hemos examinado la información facilitada por el editor del medio electrónico para el periodo que comprende la presente certificación.

Nuestro examen se ha realizado de acuerdo con las normas y procedimientos establecidos en las Normas Técnicas para el Control de los Medios Electrónicos de Comunicación.

En nuestra opinión, la presente acta presenta razonablemente la difusión/audiencia registrada por este medio electrónico.

ADVERTENCIA:

El trabajo de OJDinteractiva, la división de INFORMACIÓN Y CONTROL DE PUBLICACIONES S.A (INTROL) se limita a la realización de pruebas para la revisión de los datos de recuento suministrados por el editor con la finalidad de expresar una opinión sobre la razonabilidad de dichos datos de acuerdo con las Normas Técnicas para el control de los MEC.

Por tanto, INTROL no acepta responsabilidad alguna por las inexactitudes o errores que puedan existir en los datos de recuento. Tampoco acepta ninguna responsabilidad por la falsedad en los datos de recuento recibidos del editor, ni por otros datos de medición que no están incluidos en el análisis.

Septiembre - 2017

OJDinteractiva