



## INFORMACION Y CONTROL DE PUBLICACIONES, S.A.

Velázquez, 46, 1º Drcha - Tel. 91 435 00 32 Fax 91 435 96 05 - 28001 - MADRID  
 Entença, 218 Entr. 7 - Tel 93 439 24 18 Fax 93 419 25 34 - 08029 - BARCELONA

**Título:** MANRESADIARI.CAT  
**URL Primaria:** http://www.manresadiari.cat  
**Editor:** Youcom Publicitat, S.L.  
**Domicilio:** Tossalet dels Dolors, 28, Baixos  
**Ciudad:** 08243 MANRESA  
**Teléfono:** 93 872 53 53  
**Fax:** 93 872 59 96  
**E-mail:**  
**Clasificación:** Noticias e Información  
**Sub-Clasificación:** Noticias globales y actualidad



### 1. Cifras totales y promedios (Nacional e Internacional)

MES - AÑO	NAVEGADORES UNICOS	VISITAS	PAGINAS
Junio - 2019	2.262	3.938	14.034
<b>PROMEDIO DIARIO</b>	<b>117</b>	<b>131</b>	<b>468</b>
<b>PROMEDIO LUNES-VIERNES</b>	<b>136</b>	<b>152</b>	<b>503</b>
<b>PROMEDIO SABADO-DOMINGO</b>	<b>78</b>	<b>89</b>	<b>397</b>
<b>PAGINAS / VISITAS</b>	<b>3,56</b>		
<b>DURACION MEDIA VISITAS</b>	<b>0:01:47</b>		
<b>DURACION MEDIA PAGINAS</b>	<b>0:00:42</b>		

### 2. Secciones (Nacional e Internacional)

	PAGINAS	%
<b>HOME</b>	3.463	24.68 %
<b>RESTO</b>	10.571	75.32 %

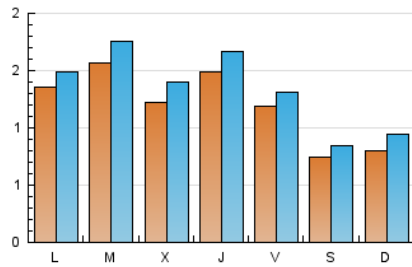
### 3. Por día del mes (Nacional e Internacional)

Día	N. únicos	Visitas	Páginas	Día	N. únicos	Visitas	Páginas	Día	N. únicos	Visitas	Páginas
1	74	82	394	11	138	148	469	21	78	82	269
2	121	138	420	12	124	144	447	22	84	90	252
3	160	170	737	13	230	264	413	23	42	53	643
4	249	290	621	14	204	233	589	24	112	125	206
5	145	162	1.414	15	89	107	423	25	150	165	466
6	128	140	614	16	114	135	510	26	132	152	437
7	99	106	361	17	143	161	523	27	159	172	584
8	81	92	399	18	90	99	328	28	93	101	563
9	63	73	242	19	86	102	275	29	47	51	141
10	129	141	527	20	79	90	217	30	62	70	550

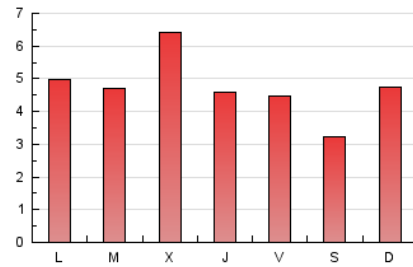
4. Gráficas (Nacional e Internacional)

4.1 Por día de la semana (promedio)

N. únicos / Visitas (x 100)

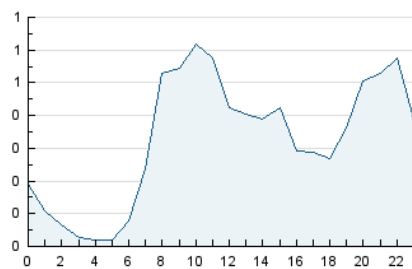


Páginas (x 100)

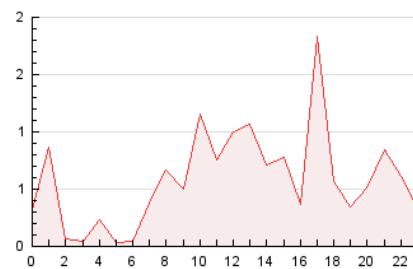


4.2 Por franja horaria (promedio)

Visitas (x 1000)

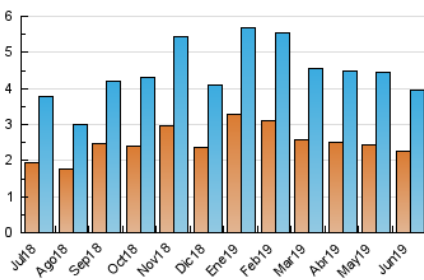


Páginas (x 1000)

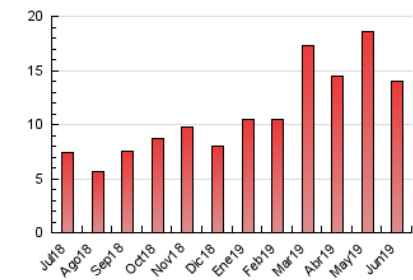


4.3 Por meses

N. únicos / Visitas (x 1000)



Páginas (x 1000)





## INFORMACION Y CONTROL DE PUBLICACIONES, S.A.

Velázquez, 46, 1º Drcha - Tel. 91 435 00 32 Fax 91 435 96 05 - 28001 - MADRID  
Entença, 218 Entr. 7 - Tel 93 439 24 18 Fax 93 419 25 34 - 08029 - BARCELONA

### Anexo - Tráfico Nacional

**Título:** MANRESADIARI.CAT  
**URL Primaria:** http://www.manresadiari.cat  
**Editor:** Youcom Publicitat, S.L.  
**Domicilio:** Tossalet dels Dolors, 28, Baixos  
**Ciudad:** 08243 MANRESA  
**Teléfono:** 93 872 53 53  
**Fax:** 93 872 59 96  
**E-mail:**  
**Clasificación:** Noticias e Información  
**Sub-Clasificación:** Noticias globales y actualidad



#### 1. Cifras totales y promedios (Nacional)

MES - AÑO	NAVEGADORES UNICOS	VISITAS	PAGINAS
Junio - 2019	2.027	3.685	13.409
<b>PROMEDIO DIARIO</b>	<b>108</b>	<b>123</b>	<b>447</b>
<b>PROMEDIO LUNES-VIERNES</b>	<b>127</b>	<b>143</b>	<b>490</b>
<b>PROMEDIO SABADO-DOMINGO</b>	<b>71</b>	<b>82</b>	<b>361</b>
<b>PAGINAS / VISITAS</b>	<b>3,64</b>		
<b>DURACION MEDIA VISITAS</b>	<b>0:01:53</b>		
<b>DURACION MEDIA PAGINAS</b>	<b>0:00:43</b>		

#### 2. Secciones (Nacional)

	PAGINAS	%
<b>HOME</b>	3.170	23.64 %
<b>RESTO</b>	10.239	76.36 %

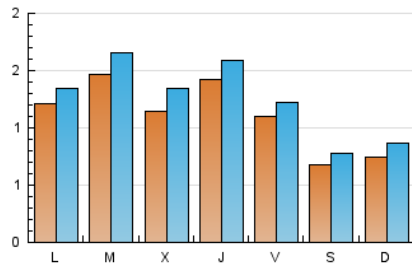
#### 3. Por día del mes (Nacional)

Día	N. únicos	Visitas	Páginas	Día	N. únicos	Visitas	Páginas	Día	N. únicos	Visitas	Páginas
1	68	75	117	11	129	139	454	21	74	78	265
2	113	130	407	12	114	134	437	22	78	84	243
3	125	135	702	13	227	261	410	23	37	48	638
4	237	278	606	14	193	222	578	24	103	116	197
5	139	156	1.408	15	82	100	416	25	139	154	455
6	122	134	607	16	105	126	501	26	127	147	432
7	89	96	351	17	136	154	516	27	145	158	570
8	72	83	385	18	84	93	322	28	85	93	555
9	59	69	236	19	81	97	270	29	42	46	125
10	121	132	452	20	73	84	211	30	55	63	543

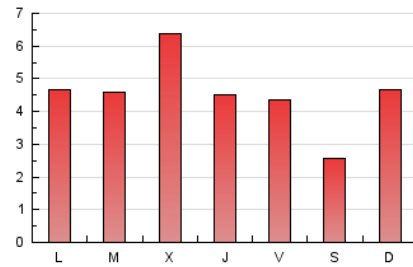
4. Gráficas (Nacional)

4.1 Por día de la semana (promedio)

N. únicos / Visitas (x 100)

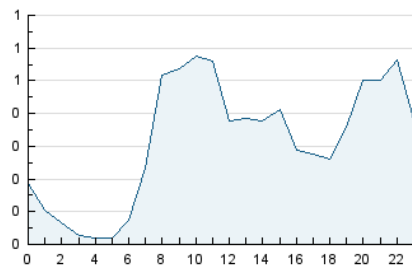


Páginas (x 100)

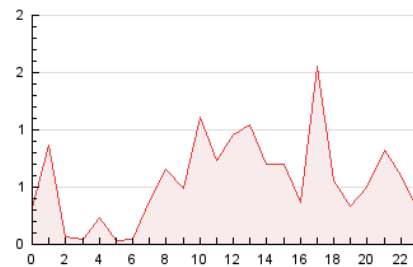


4.2 Por franja horaria (promedio)

Visitas (x 1000)

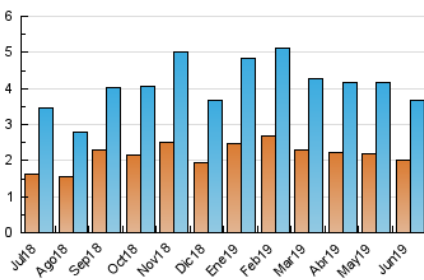


Páginas (x 1000)

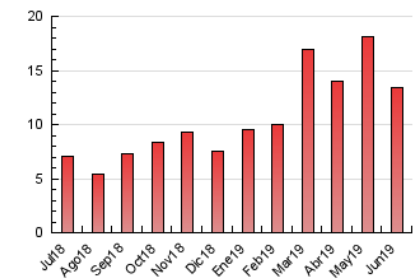


4.3 Por meses

N. únicos / Visitas (x 1000)



Páginas (x 1000)



## 5. Observaciones

Este Medio Electrónico de Comunicación ha sido medido por la herramienta Google Analytics de Google

## 6. Definiciones básicas (Para más información ver Normas Técnicas para el Control de los Medios Electrónicos de Comunicación)

### Página Vista:

Conjunto de ficheros enviado a un usuario como resultado de una petición del mismo recibida por el servidor. Cuando la página está formada por varios marcos (frames), el conjunto de los mismos tendrá, a efectos de cómputo, la consideración de una página unitaria.

### Visita:

Una secuencia ininterrumpida de páginas servidas a un usuario válido. Si dicho usuario no realiza peticiones de páginas en un periodo de tiempo (30 min) la siguiente petición constituirá el inicio de una nueva visita.

### Navegador Único:

Total de combinaciones únicas de una dirección IP y un identificador adicional. Los medios pueden utilizar cookies o el Identificador de Alta de registro.

### Duración Página Vista:

Tiempo acumulado en segundos de todas las páginas vistas (en visitas de dos o más páginas vistas), dividido por el número total de páginas vistas.

### Duración Visita:

Tiempo en segundos de todas las visitas de dos o más páginas vistas, dividido por el número total de visitas de dos o más páginas vistas.

### Tráfico nacional:

Audiencia/difusión correspondiente a España medida en base a los datos de las direcciones IP registradas por el sistema de medición.

## 7. Opinión

De OJDinteractiva, la división de INFORMACIÓN Y CONTROL DE PUBLICACIONES S.A.:

Hemos examinado la información facilitada por el editor del medio electrónico para el periodo que comprende la presente certificación. Nuestro examen se ha realizado de acuerdo con las normas y procedimientos establecidos en las Normas Técnicas para el Control de los Medios Electrónicos de Comunicación.

En nuestra opinión, la presente acta presenta razonablemente la difusión/audiencia registrada por este medio electrónico.

### ADVERTENCIA:

El trabajo de OJDinteractiva, la división de INFORMACIÓN Y CONTROL DE PUBLICACIONES S.A (INTROL) se limita a la realización de pruebas para la revisión de los datos de recuento suministrados por el editor con la finalidad de expresar una opinión sobre la razonabilidad de dichos datos de acuerdo con las Normas Técnicas para el control de los MEC.

Por tanto, INTROL no acepta responsabilidad alguna por las inexactitudes o errores que puedan existir en los datos de recuento. Tampoco acepta ninguna responsabilidad por la falsedad en los datos de recuento recibidos del editor, ni por otros datos de medición que no están incluidos en el análisis.

Julio - 2019

OJDinteractiva