



## INFORMACION Y CONTROL DE PUBLICACIONES, S.A.

Velázquez, 46, 1º Drcha - Tel. 91 435 00 32 Fax 91 435 96 05 - 28001 - MADRID  
 Entença, 218 Entr. 7 - Tel 93 439 24 18 Fax 93 419 25 34 - 08029 - BARCELONA

**Título:** MANRESADIARI.CAT  
**URL Primaria:** http://www.manresadiari.cat  
**Editor:** Youcom Publicitat, S.L.  
**Domicilio:** Tossalet dels Dolors, 28, Baixos  
**Ciudad:** 08243 MANRESA  
**Teléfono:** 93 872 53 53  
**Fax:** 93 872 59 96  
**E-mail:**  
**Clasificación:** Noticias e Información  
**Sub-Clasificación:** Noticias globales y actualidad



### 1. Cifras totales y promedios (Nacional e Internacional)

MES - AÑO	NAVEGADORES UNICOS	VISITAS	PAGINAS
Mayo - 2018	1.861	3.375	28.277
<b>PROMEDIO DIARIO</b>	<b>91</b>	<b>109</b>	<b>912</b>
<b>PROMEDIO LUNES-VIERNES</b>	104	122	992
<b>PROMEDIO SABADO-DOMINGO</b>	56	71	684
<b>PAGINAS / VISITAS</b>	8,38		
<b>DURACION MEDIA VISITAS</b>	0:02:53		
<b>DURACION MEDIA PAGINAS</b>	0:00:23		

### 2. Secciones (Nacional e Internacional)

	PAGINAS	%
<b>HOME</b>	3.235	11.44 %
<b>RESTO</b>	25.042	88.56 %

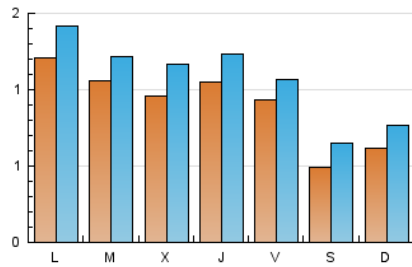
### 3. Por día del mes (Nacional e Internacional)

Día	N. únicos	Visitas	Páginas	Día	N. únicos	Visitas	Páginas	Día	N. únicos	Visitas	Páginas
1	52	55	1.293	11	77	89	1.628	21	192	223	477
2	152	171	5.584	12	36	48	768	22	144	168	324
3	109	118	1.611	13	70	84	2.161	23	101	128	289
4	79	90	886	14	90	105	1.045	24	119	137	266
5	35	48	528	15	101	116	390	25	104	125	313
6	51	63	1.393	16	53	74	184	26	78	96	180
7	88	112	1.990	17	88	111	253	27	70	83	140
8	99	126	1.371	18	110	124	248	28	113	129	298
9	79	99	864	19	48	66	118	29	133	147	318
10	103	125	2.660	20	58	78	181	30	93	111	240
								31	104	126	276

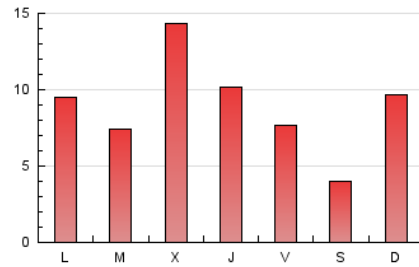
4. Gráficas (Nacional e Internacional)

4.1 Por día de la semana (promedio)

N. únicos / Visitas (x 100)

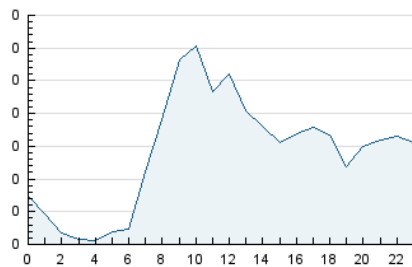


Páginas (x 100)

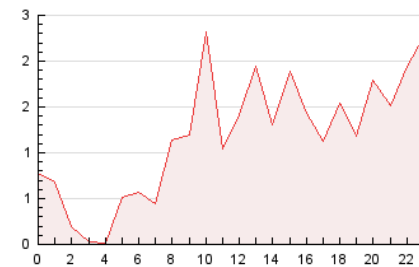


4.2 Por franja horaria (promedio)

Visitas (x 1000)

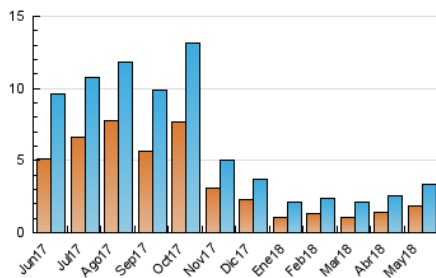


Páginas (x 1000)

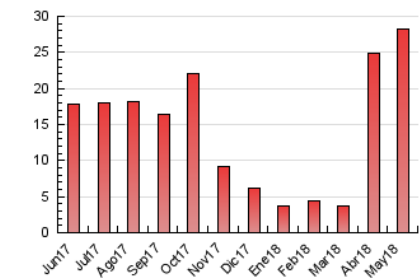


4.3 Por meses

N. únicos / Visitas (x 1000)



Páginas (x 1000)





## INFORMACION Y CONTROL DE PUBLICACIONES, S.A.

Velázquez, 46, 1º Drcha - Tel. 91 435 00 32 Fax 91 435 96 05 - 28001 - MADRID  
 Entença, 218 Entr. 7 - Tel 93 439 24 18 Fax 93 419 25 34 - 08029 - BARCELONA

### Anexo - Tráfico Nacional

**Título:** MANRESADIARI.CAT  
**URL Primaria:** http://www.manresadiari.cat  
**Editor:** Youcom Publicitat, S.L.  
**Domicilio:** Tossalet dels Dolors, 28, Baixos  
**Ciudad:** 08243 MANRESA  
**Teléfono:** 93 872 53 53  
**Fax:** 93 872 59 96  
**E-mail:**  
**Clasificación:** Noticias e Información  
**Sub-Clasificación:** Noticias globales y actualidad



#### 1. Cifras totales y promedios (Nacional)

MES - AÑO	NAVEGADORES UNICOS	VISITAS	PAGINAS
Mayo - 2018	1.571	3.072	26.911
<b>PROMEDIO DIARIO</b>	<b>82</b>	<b>99</b>	<b>868</b>
<b>PROMEDIO LUNES-VIERNES</b>	<b>92</b>	<b>111</b>	<b>935</b>
<b>PROMEDIO SABADO-DOMINGO</b>	<b>51</b>	<b>66</b>	<b>677</b>
<b>PAGINAS / VISITAS</b>	<b>8,76</b>		
<b>DURACION MEDIA VISITAS</b>	<b>0:03:09</b>		
<b>DURACION MEDIA PAGINAS</b>	<b>0:00:24</b>		

#### 2. Secciones (Nacional)

	PAGINAS	%
<b>HOME</b>	3.203	11.90 %
<b>RESTO</b>	23.708	88.10 %

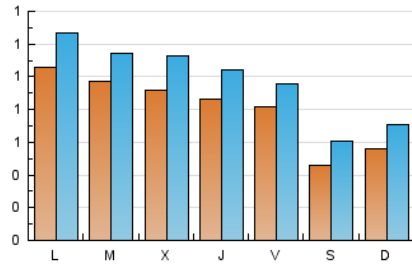
#### 3. Por día del mes (Nacional)

Día	N. únicos	Visitas	Páginas	Día	N. únicos	Visitas	Páginas	Día	N. únicos	Visitas	Páginas
1	51	54	1.289	11	69	81	1.597	21	169	200	453
2	147	165	4.851	12	30	42	762	22	137	161	317
3	93	102	1.595	13	64	78	2.145	23	99	126	287
4	67	78	874	14	79	94	1.001	24	95	113	242
5	33	46	526	15	88	103	377	25	95	116	304
6	46	58	1.384	16	50	71	181	26	73	91	175
7	75	95	1.784	17	75	97	239	27	64	77	134
8	91	118	1.363	18	96	110	232	28	101	117	286
9	73	93	787	19	46	64	116	29	119	133	304
10	88	109	2.644	20	51	71	174	30	90	108	237
								31	79	101	251

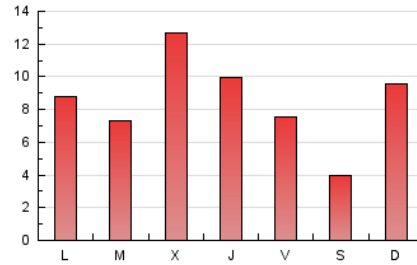
4. Gráficas (Nacional)

4.1 Por día de la semana (promedio)

N. únicos / Visitas (x 100)

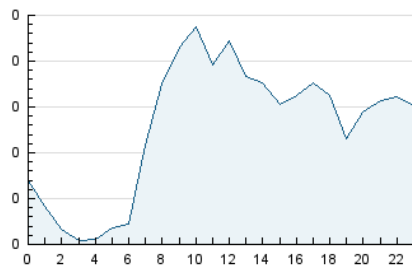


Páginas (x 100)

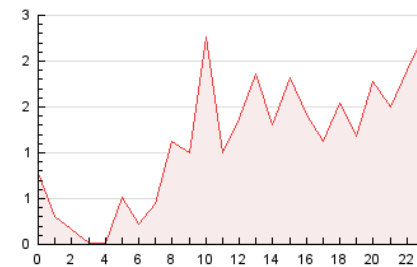


4.2 Por franja horaria (promedio)

Visitas (x 1000)

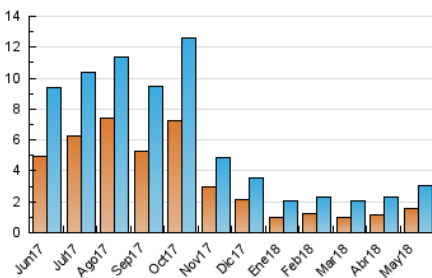


Páginas (x 1000)

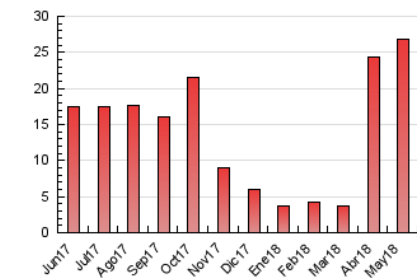


4.3 Por meses

N. únicos / Visitas (x 1000)



Páginas (x 1000)



## 5. Observaciones

Este Medio Electrónico de Comunicación ha sido medido por la herramienta Google Analytics de Google

## 6. Definiciones básicas (Para más información ver Normas Técnicas para el Control de los Medios Electrónicos de Comunicación)

### Página Vista:

Conjunto de ficheros enviado a un usuario como resultado de una petición del mismo recibida por el servidor. Cuando la página está formada por varios marcos (frames), el conjunto de los mismos tendrá, a efectos de cómputo, la consideración de una página unitaria.

### Visita:

Una secuencia ininterrumpida de páginas servidas a un usuario válido. Si dicho usuario no realiza peticiones de páginas en un periodo de tiempo (30 min) la siguiente petición constituirá el inicio de una nueva visita.

### Navegador Único:

Total de combinaciones únicas de una dirección IP y un identificador adicional. Los medios pueden utilizar cookies o el Identificador de Alta de registro.

### Duración Página Vista:

Tiempo acumulado en segundos de todas las páginas vistas (en visitas de dos o más páginas vistas), dividido por el número total de páginas vistas.

### Duración Visita:

Tiempo en segundos de todas las visitas de dos o más páginas vistas, dividido por el número total de visitas de dos o más páginas vistas.

### Tráfico nacional:

Audiencia/difusión correspondiente a España medida en base a los datos de las direcciones IP registradas por el sistema de medición.

## 7. Opinión

De OJDinteractiva, la división de INFORMACIÓN Y CONTROL DE PUBLICACIONES S.A.:

Hemos examinado la información facilitada por el editor del medio electrónico para el periodo que comprende la presente certificación.

Nuestro examen se ha realizado de acuerdo con las normas y procedimientos establecidos en las Normas Técnicas para el Control de los Medios Electrónicos de Comunicación.

En nuestra opinión, la presente acta presenta razonablemente la difusión/audiencia registrada por este medio electrónico.

### ADVERTENCIA:

El trabajo de OJDinteractiva, la división de INFORMACIÓN Y CONTROL DE PUBLICACIONES S.A (INTROL) se limita a la realización de pruebas para la revisión de los datos de recuento suministrados por el editor con la finalidad de expresar una opinión sobre la razonabilidad de dichos datos de acuerdo con las Normas Técnicas para el control de los MEC.

Por tanto, INTROL no acepta responsabilidad alguna por las inexactitudes o errores que puedan existir en los datos de recuento. Tampoco acepta ninguna responsabilidad por la falsedad en los datos de recuento recibidos del editor, ni por otros datos de medición que no están incluidos en el análisis.

Junio - 2018

OJDinteractiva