



## INFORMACION Y CONTROL DE PUBLICACIONES, S.A.

Velázquez, 46, 1ª Drcha - Tel. 91 435 00 32 Fax 91 435 96 05 - 28001 - MADRID  
Av. Diagonal 497, 5a planta - Tel 93 439 24 18 Fax 93 419 25 34 - 08029 - BARCELONA

**Título:** MANRESADIARI.CAT  
**URL Primaria:** http://www.manresadiari.cat  
**Editor:** Youcom Publicitat, S.L.  
**Domicilio:** Tossalet dels Dolors, 28, Baixos  
**Ciudad:** 08243 MANRESA  
**Teléfono:** 93 872 53 53  
**Fax:** 93 872 59 96  
**E-mail:**  
**Clasificación:** Noticias e Información  
**Sub-Clasificación:** Noticias globales y actualidad



### 1. Cifras totales y promedios (Nacional e Internacional)

MES - AÑO	NAVEGADORES UNICOS	VISITAS	PAGINAS
Marzo - 2026	2.451	3.914	9.183
<b>PROMEDIO DIARIO</b>	<b>114</b>	<b>131</b>	<b>299</b>
<b>PROMEDIO LUNES-VIERNES</b>	119	138	304
<b>PROMEDIO SABADO-DOMINGO</b>	101	113	286
<b>PAGINAS / VISITAS</b>	2,28		
<b>DURACION MEDIA VISITAS</b>	0:02:09		
<b>TIEMPO INTERACCIÓN MEDIO</b>	0:00:54		

### 2. Secciones (Nacional e Internacional)

	PAGINAS	%
<b>HOME</b>	1.223	13.21 %
<b>RESTO</b>	8.036	86.79 %

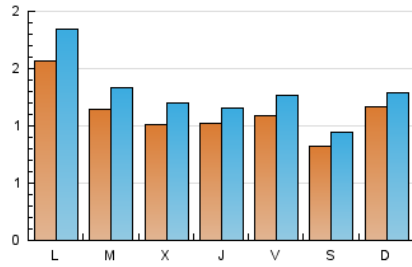
### 3. Por día del mes (Nacional e Internacional)

Día	N. únicos	Visitas	Páginas	Día	N. únicos	Visitas	Páginas	Día	N. únicos	Visitas	Páginas
<b>1</b>	188	211	512	<b>11</b>	103	121	213	<b>21</b>	76	81	246
<b>2</b>	214	261	643	<b>12</b>	105	110	238	<b>22</b>	88	101	237
<b>3</b>	146	169	327	<b>13</b>	120	139	253	<b>23</b>	150	166	412
<b>4</b>	118	140	288	<b>14</b>	92	109	278	<b>24</b>	95	106	254
<b>5</b>	109	129	326	<b>15</b>	124	139	376	<b>25</b>	86	102	191
<b>6</b>	119	136	291	<b>16</b>	141	161	343	<b>26</b>	111	129	352
<b>7</b>	78	92	228	<b>17</b>	110	129	276	<b>27</b>	98	120	331
<b>8</b>	71	77	193	<b>18</b>	98	117	225	<b>28</b>	82	92	220
<b>9</b>	152	178	390	<b>19</b>	84	96	219	<b>29</b>	112	119	288
<b>10</b>	147	171	303	<b>20</b>	98	112	242	<b>30</b>	126	153	351
								<b>31</b>	79	92	213

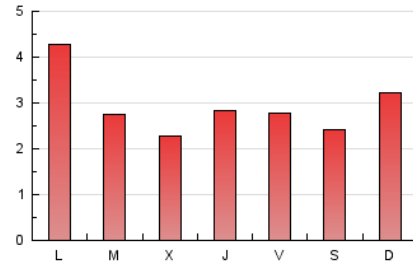
4. Gráficas (Nacional e Internacional)

4.1 Por día de la semana (promedio)

N. únicos / Visitas (x 100)

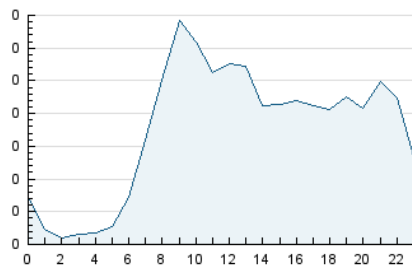


Páginas (x 100)

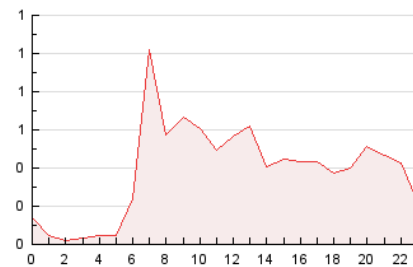


4.2 Por franja horaria (promedio)

Visitas\_ (x 1000)

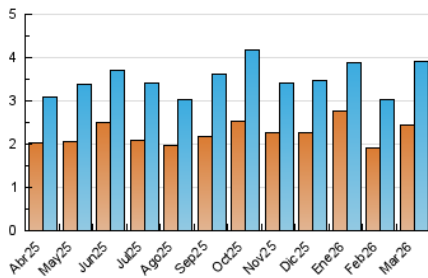


Páginas (x 1000)

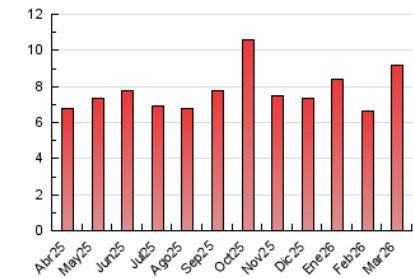


4.3 Por meses

N. únicos / Visitas (x 1000)



Páginas (x 1000)





## INFORMACION Y CONTROL DE PUBLICACIONES, S.A.

Velázquez, 46, 1ª Drcha - Tel. 91 435 00 32 Fax 91 435 96 05 - 28001 - MADRID  
Av. Diagonal 497, 5a planta - Tel 93 439 24 18 Fax 93 419 25 34 - 08029 - BARCELONA

### Anexo - Tráfico Nacional

**Título:** MANRESADIARI.CAT  
**URL Primaria:** http://www.manresadiari.cat  
**Editor:** Youcom Publicitat, S.L.  
**Domicilio:** Tossalet dels Dolors, 28, Baixos  
**Ciudad:** 08243 MANRESA  
**Teléfono:** 93 872 53 53  
**Fax:** 93 872 59 96  
**E-mail:**  
**Clasificación:** Noticias e Información  
**Sub-Clasificación:** Noticias globales y actualidad



#### 1. Cifras totales y promedios (Nacional)

MES - AÑO	NAVEGADORES UNICOS	VISITAS	PAGINAS
Marzo - 2026	2.416	3.879	9.112
<b>PROMEDIO DIARIO</b>	<b>111</b>	<b>128</b>	<b>294</b>
<b>PROMEDIO LUNES-VIERNES</b>	<b>117</b>	<b>137</b>	<b>302</b>
<b>PROMEDIO SABADO-DOMINGO</b>	<b>95</b>	<b>107</b>	<b>275</b>
<b>PAGINAS / VISITAS</b>	<b>2,30</b>		
<b>DURACION MEDIA VISITAS</b>	<b>0:02:09</b>		
<b>TIEMPO INTERACCIÓN MEDIO</b>	<b>0:00:54</b>		

#### 2. Secciones (Nacional)

	PAGINAS	%
<b>HOME</b>	1.209	13.27 %
<b>RESTO</b>	7.903	86.73 %

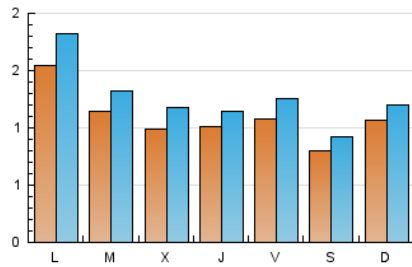
#### 3. Por día del mes (Nacional)

Día	N. únicos	Visitas	Páginas	Día	N. únicos	Visitas	Páginas	Día	N. únicos	Visitas	Páginas
<b>1</b>	146	168	432	<b>11</b>	101	119	209	<b>21</b>	76	81	246
<b>2</b>	214	261	643	<b>12</b>	103	107	234	<b>22</b>	87	100	236
<b>3</b>	145	168	326	<b>13</b>	118	137	251	<b>23</b>	149	165	410
<b>4</b>	115	137	283	<b>14</b>	89	106	274	<b>24</b>	94	104	253
<b>5</b>	107	126	318	<b>15</b>	121	136	367	<b>25</b>	84	100	189
<b>6</b>	118	135	290	<b>16</b>	140	160	342	<b>26</b>	111	129	352
<b>7</b>	76	90	226	<b>17</b>	109	128	274	<b>27</b>	98	120	331
<b>8</b>	71	77	193	<b>18</b>	97	116	223	<b>28</b>	80	90	218
<b>9</b>	150	176	388	<b>19</b>	83	95	215	<b>29</b>	110	117	286
<b>10</b>	146	170	303	<b>20</b>	97	111	241	<b>30</b>	124	150	347
								<b>31</b>	78	91	212

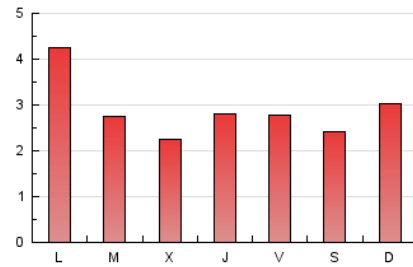
## 4. Gráficas (Nacional)

### 4.1 Por día de la semana (promedio)

N. únicos / Visitas (x 100)

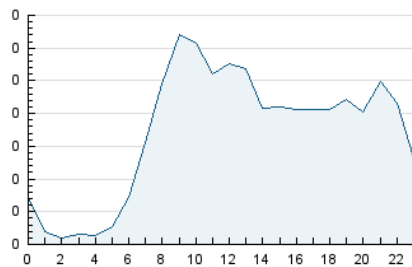


Páginas (x 100)

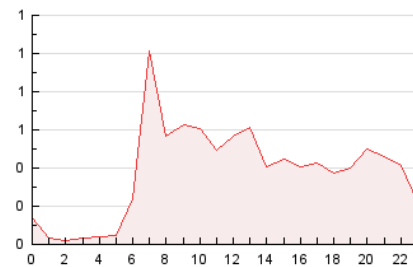


### 4.2 Por franja horaria (promedio)

Visitas\_ (x 1000)

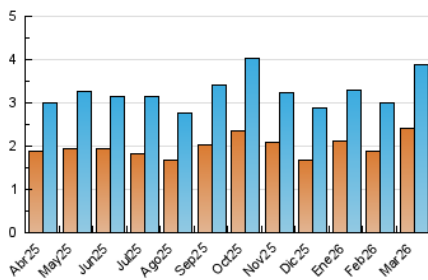


Páginas (x 1000)

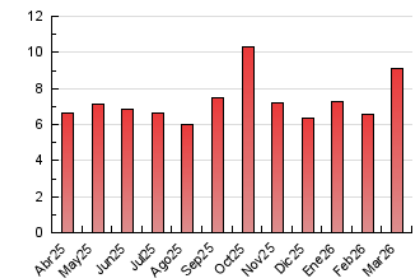


### 4.3 Por meses

N. únicos / Visitas (x 1000)



Páginas (x 1000)



## 5. Observaciones

Este Medio Electrónico de Comunicación ha sido medido por la herramienta Google Analytics de Google (GA4).

## 6. Definiciones básicas (Para más información ver Normas Técnicas para el Control de los Medios Electrónicos de Comunicación)

### Página Vista:

Conjunto de ficheros enviado a un usuario como resultado de una petición del mismo recibida por el servidor. Cuando la página está formada por varios marcos (frames), el conjunto de los mismos tendrá, a efectos de cómputo, la consideración de una página unitaria.

### Visita:

Una secuencia ininterrumpida de páginas servidas a un usuario válido. Si dicho usuario no realiza peticiones de páginas en un periodo de tiempo (30 min) la siguiente petición constituirá el inicio de una nueva visita.

### Navegador Único:

Total de combinaciones únicas de una dirección IP y un identificador adicional. Los medios pueden utilizar cookies o el Identificador de Alta de registro.

### Duración Página Vista:

Tiempo acumulado en segundos de todas las páginas vistas (en visitas de dos o más páginas vistas), dividido por el número total de páginas vistas.

### Duración Visita:

Tiempo en segundos de todas las visitas de dos o más páginas vistas, dividido por el número total de visitas de dos o más páginas vistas.

### Tráfico nacional:

Audiencia/difusión correspondiente a España medida en base a los datos de las direcciones IP registradas por el sistema de medición.

## 7. Opinión

De OJDinteractiva, la división de INFORMACIÓN Y CONTROL DE PUBLICACIONES S.A.:

Hemos examinado la información facilitada por el editor del medio electrónico para el periodo que comprende la presente certificación.

Nuestro examen se ha realizado de acuerdo con las normas y procedimientos establecidos en las Normas Técnicas para el Control de los Medios Electrónicos de Comunicación.

En nuestra opinión, la presente acta presenta razonablemente la difusión/audiencia registrada por este medio electrónico.

### ADVERTENCIA:

El trabajo de OJDinteractiva, la división de INFORMACIÓN Y CONTROL DE PUBLICACIONES S.A (INTROL) se limita a la realización de pruebas para la revisión de los datos de recuento suministrados por el editor con la finalidad de expresar una opinión sobre la razonabilidad de dichos datos de acuerdo con las Normas Técnicas para el control de los MEC.

Por tanto, INTROL no acepta responsabilidad alguna por las inexactitudes o errores que puedan existir en los datos de recuento. Tampoco acepta ninguna responsabilidad por la falsedad en los datos de recuento recibidos del editor, ni por otros datos de medición que no están incluidos en el análisis.

Abril - 2026

OJDinteractiva