



## INFORMACION Y CONTROL DE PUBLICACIONES, S.A.

Velázquez, 46, 1º Drcha - Tel. 91 435 00 32 Fax 91 435 96 05 - 28001 - MADRID  
Av. Diagonal 497, 5a planta - Tel 93 439 24 18 Fax 93 419 25 34 - 08029 - BARCELONA

**Título:** MANRESADIARI.CAT  
**URL Primaria:** http://www.manresadiari.cat  
**Editor:** Youcom Publicitat, S.L.  
**Domicilio:** Tossalet dels Dolors, 28, Baixos  
**Ciudad:** 08243 MANRESA  
**Teléfono:** 93 872 53 53  
**Fax:** 93 872 59 96  
**E-mail:**  
**Clasificación:** Noticias e Información  
**Sub-Clasificación:** Noticias globales y actualidad



### 1. Cifras totales y promedios (Nacional e Internacional)

MES - AÑO	NAVEGADORES UNICOS	VISITAS	PAGINAS
Marzo - 2022	2.348	3.829	7.382
<b>PROMEDIO DIARIO</b>	<b>110</b>	<b>124</b>	<b>238</b>
<b>PROMEDIO LUNES-VIERNES</b>	<b>122</b>	<b>137</b>	<b>256</b>
<b>PROMEDIO SABADO-DOMINGO</b>	<b>73</b>	<b>86</b>	<b>187</b>
<b>PAGINAS / VISITAS</b>	<b>1,93</b>		
<b>DURACION MEDIA VISITAS</b>	<b>0:01:12</b>		
<b>DURACION MEDIA PAGINAS</b>	<b>0:01:18</b>		

### 2. Secciones (Nacional e Internacional)

	PAGINAS	%
<b>HOME</b>	1.434	19.43 %
<b>RESTO</b>	5.948	80.57 %

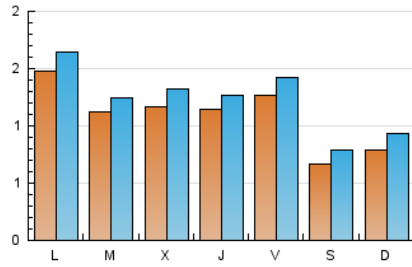
### 3. Por día del mes (Nacional e Internacional)

Día	N. únicos	Visitas	Páginas	Día	N. únicos	Visitas	Páginas	Día	N. únicos	Visitas	Páginas
1	105	116	232	11	119	129	242	21	200	215	401
2	190	213	372	12	72	80	208	22	120	130	234
3	123	131	220	13	88	105	202	23	108	119	193
4	118	132	222	14	112	131	252	24	111	123	203
5	62	74	134	15	148	162	310	25	150	166	309
6	81	95	241	16	114	129	279	26	73	86	197
7	155	174	367	17	136	151	227	27	74	82	141
8	86	99	189	18	121	142	286	28	125	136	252
9	91	107	290	19	61	76	128	29	102	114	221
10	88	97	194	20	73	88	247	30	80	94	173
								31	114	133	216

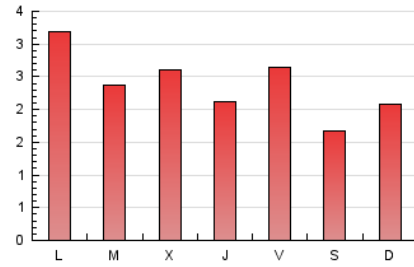
4. Gráficas (Nacional e Internacional)

4.1 Por día de la semana (promedio)

N. únicos / Visitas (x 100)

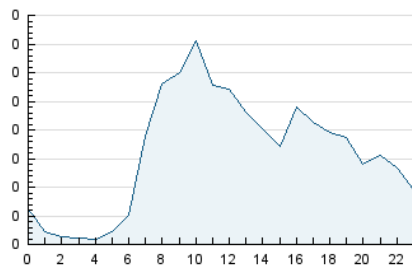


Páginas (x 100)

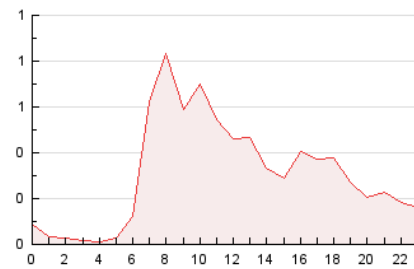


4.2 Por franja horaria (promedio)

Visitas\_ (x 1000)

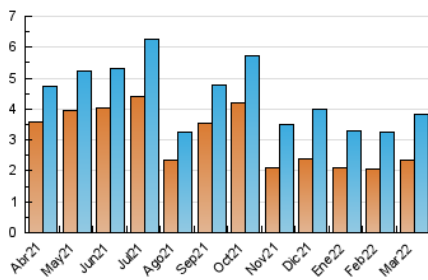


Páginas (x 1000)

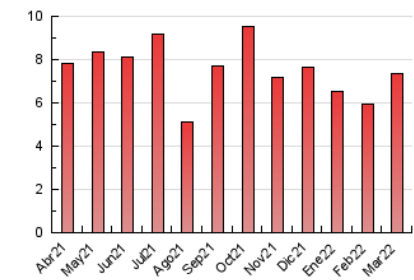


4.3 Por meses

N. únicos / Visitas (x 1000)



Páginas (x 1000)





## INFORMACION Y CONTROL DE PUBLICACIONES, S.A.

Velázquez, 46, 1º Drcha - Tel. 91 435 00 32 Fax 91 435 96 05 - 28001 - MADRID  
Av. Diagonal 497, 5a planta - Tel 93 439 24 18 Fax 93 419 25 34 - 08029 - BARCELONA

### Anexo - Tráfico Nacional

**Título:** MANRESADIARI.CAT  
**URL Primaria:** http://www.manresadiari.cat  
**Editor:** Youcom Publicitat, S.L.  
**Domicilio:** Tossalet dels Dolors, 28, Baixos  
**Ciudad:** 08243 MANRESA  
**Teléfono:** 93 872 53 53  
**Fax:** 93 872 59 96  
**E-mail:**  
**Clasificación:** Noticias e Información  
**Sub-Clasificación:** Noticias globales y actualidad



#### 1. Cifras totales y promedios (Nacional)

MES - AÑO	NAVEGADORES UNICOS	VISITAS	PAGINAS
Marzo - 2022	2.245	3.723	7.249
<b>PROMEDIO DIARIO</b>	<b>106</b>	<b>120</b>	<b>234</b>
<b>PROMEDIO LUNES-VIERNES</b>	<b>119</b>	<b>133</b>	<b>251</b>
<b>PROMEDIO SABADO-DOMINGO</b>	<b>71</b>	<b>83</b>	<b>184</b>
<b>PAGINAS / VISITAS</b>	<b>1,95</b>		
<b>DURACION MEDIA VISITAS</b>	<b>0:01:13</b>		
<b>DURACION MEDIA PAGINAS</b>	<b>0:01:17</b>		

#### 2. Secciones (Nacional)

	PAGINAS	%
<b>HOME</b>	1.418	19.56 %
<b>RESTO</b>	5.831	80.44 %

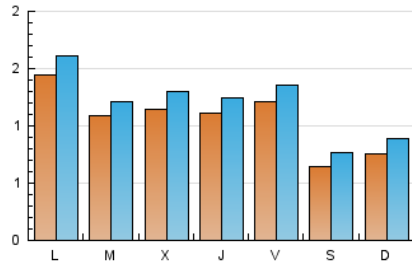
#### 3. Por día del mes (Nacional)

Día	N. únicos	Visitas	Páginas	Día	N. únicos	Visitas	Páginas	Día	N. únicos	Visitas	Páginas
1	100	111	227	11	112	122	235	21	194	209	394
2	185	208	367	12	68	76	204	22	118	128	231
3	113	120	208	13	85	102	199	23	108	119	193
4	112	126	216	14	112	131	252	24	111	123	203
5	61	73	133	15	145	159	305	25	146	162	305
6	79	93	236	16	111	126	275	26	73	86	197
7	150	169	360	17	135	150	226	27	72	80	139
8	81	94	183	18	112	133	277	28	124	135	251
9	86	102	285	19	59	74	126	29	101	112	217
10	84	93	178	20	67	82	241	30	79	93	171
								31	113	132	215

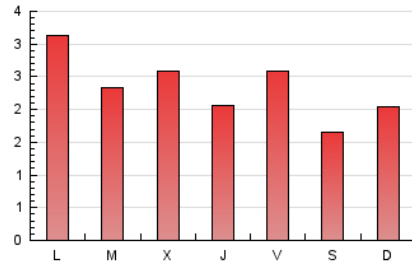
4. Gráficas (Nacional)

4.1 Por día de la semana (promedio)

N. únicos / Visitas (x 100)

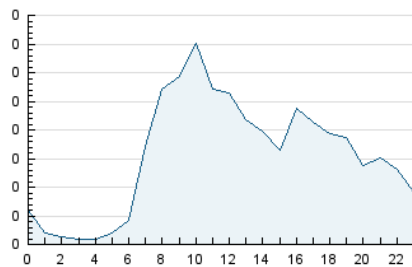


Páginas (x 100)

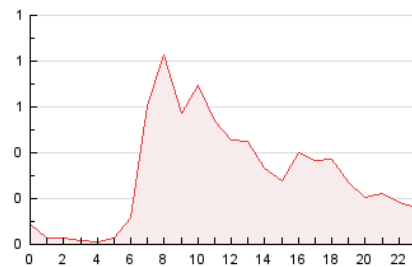


4.2 Por franja horaria (promedio)

Visitas\_\_ (x 1000)

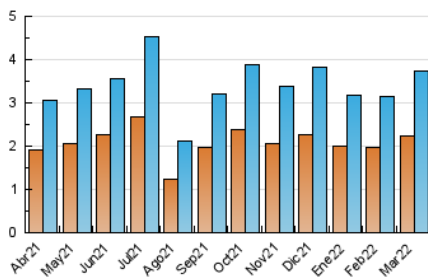


Páginas (x 1000)

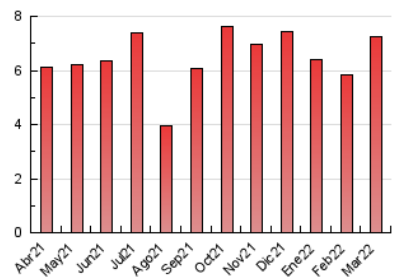


4.3 Por meses

N. únicos / Visitas (x 1000)



Páginas (x 1000)



## 5. Observaciones

Este Medio Electrónico de Comunicación ha sido medido por la herramienta Google Analytics de Google

## 6. Definiciones básicas (Para más información ver Normas Técnicas para el Control de los Medios Electrónicos de Comunicación)

### Página Vista:

Conjunto de ficheros enviado a un usuario como resultado de una petición del mismo recibida por el servidor. Cuando la página está formada por varios marcos (frames), el conjunto de los mismos tendrá, a efectos de cómputo, la consideración de una página unitaria.

### Visita:

Una secuencia ininterrumpida de páginas servidas a un usuario válido. Si dicho usuario no realiza peticiones de páginas en un periodo de tiempo (30 min) la siguiente petición constituirá el inicio de una nueva visita.

### Navegador Único:

Total de combinaciones únicas de una dirección IP y un identificador adicional. Los medios pueden utilizar cookies o el Identificador de Alta de registro.

### Duración Página Vista:

Tiempo acumulado en segundos de todas las páginas vistas (en visitas de dos o más páginas vistas), dividido por el número total de páginas vistas.

### Duración Visita:

Tiempo en segundos de todas las visitas de dos o más páginas vistas, dividido por el número total de visitas de dos o más páginas vistas.

### Tráfico nacional:

Audiencia/difusión correspondiente a España medida en base a los datos de las direcciones IP registradas por el sistema de medición.

## 7. Opinión

De OJDinteractiva, la división de INFORMACIÓN Y CONTROL DE PUBLICACIONES S.A.:

Hemos examinado la información facilitada por el editor del medio electrónico para el periodo que comprende la presente certificación.

Nuestro examen se ha realizado de acuerdo con las normas y procedimientos establecidos en las Normas Técnicas para el Control de los Medios Electrónicos de Comunicación.

En nuestra opinión, la presente acta presenta razonablemente la difusión/audiencia registrada por este medio electrónico.

### ADVERTENCIA:

El trabajo de OJDinteractiva, la división de INFORMACIÓN Y CONTROL DE PUBLICACIONES S.A (INTROL) se limita a la realización de pruebas para la revisión de los datos de recuento suministrados por el editor con la finalidad de expresar una opinión sobre la razonabilidad de dichos datos de acuerdo con las Normas Técnicas para el control de los MEC. Por tanto, INTROL no acepta responsabilidad alguna por las inexactitudes o errores que puedan existir en los datos de recuento. Tampoco acepta ninguna responsabilidad por la falsedad en los datos de recuento recibidos del editor, ni por otros datos de medición que no están incluidos en el análisis.

Abril - 2022

OJDinteractiva