



## INFORMACION Y CONTROL DE PUBLICACIONES, S.A.

Velázquez, 46, 1º Drcha - Tel. 91 435 00 32 Fax 91 435 96 05 - 28001 - MADRID  
 Entença, 218 Entr. 7 - Tel 93 439 24 18 Fax 93 419 25 34 - 08029 - BARCELONA

**Título:** MANRESADIARI.CAT  
**URL Primaria:** http://www.manresadiari.cat  
**Editor:** Youcom Publicitat, S.L.  
**Domicilio:** Tossalet dels Dolors, 28, Baixos  
**Ciudad:** 08243 MANRESA  
**Teléfono:** 93 872 53 53  
**Fax:** 93 872 59 96  
**E-mail:**  
**Clasificación:** Noticias e Información  
**Sub-Clasificación:** Noticias globales y actualidad



### 1. Cifras totales y promedios (Nacional e Internacional)

MES - AÑO	NAVEGADORES UNICOS	VISITAS	PAGINAS
Febrero - 2019	3.110	5.541	10.492
<b>PROMEDIO DIARIO</b>	<b>175</b>	<b>198</b>	<b>375</b>
<b>PROMEDIO LUNES-VIERNES</b>	186	211	399
<b>PROMEDIO SABADO-DOMINGO</b>	148	165	315
<b>PAGINAS / VISITAS</b>	1,89		
<b>DURACION MEDIA VISITAS</b>	0:01:43		
<b>DURACION MEDIA PAGINAS</b>	0:01:56		

### 2. Secciones (Nacional e Internacional)

	PAGINAS	%
<b>HOME</b>	1.385	13.20 %
<b>RESTO</b>	9.107	86.80 %

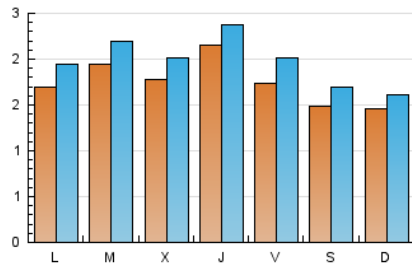
### 3. Por día del mes (Nacional e Internacional)

Día	N. únicos	Visitas	Páginas	Día	N. únicos	Visitas	Páginas	Día	N. únicos	Visitas	Páginas
1	162	201	429	11	183	208	400	21	220	254	405
2	160	181	353	12	151	184	364	22	162	185	357
3	156	173	301	13	158	185	406	23	128	148	259
4	187	214	380	14	120	149	307	24	128	145	395
5	298	311	539	15	141	164	376	25	130	145	329
6	281	306	533	16	105	121	242	26	210	234	372
7	426	448	634	17	112	124	200	27	129	148	250
8	231	258	576	18	181	208	427	28	92	102	283
9	204	230	455	19	122	150	293				
10	188	200	317	20	144	165	310				

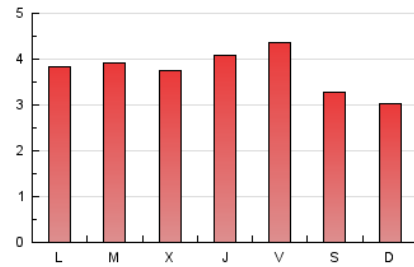
4. Gráficas (Nacional e Internacional)

4.1 Por día de la semana (promedio)

N. únicos / Visitas (x 100)

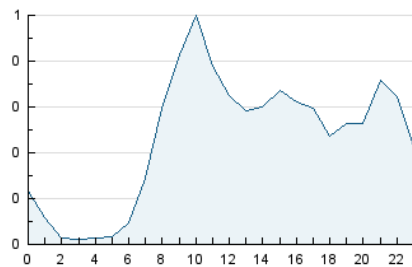


Páginas (x 100)

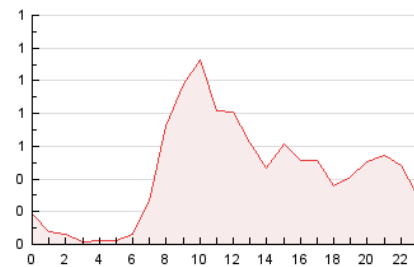


4.2 Por franja horaria (promedio)

Visitas (x 1000)

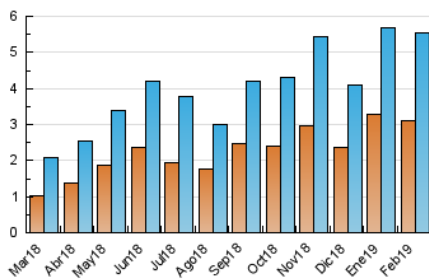


Páginas (x 1000)

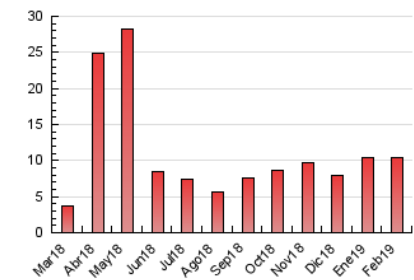


4.3 Por meses

N. únicos / Visitas (x 1000)



Páginas (x 1000)





## INFORMACION Y CONTROL DE PUBLICACIONES, S.A.

Velázquez, 46, 1º Drcha - Tel. 91 435 00 32 Fax 91 435 96 05 - 28001 - MADRID  
 Entença, 218 Entr. 7 - Tel 93 439 24 18 Fax 93 419 25 34 - 08029 - BARCELONA

### Anexo - Tráfico Nacional

**Título:** MANRESADIARI.CAT  
**URL Primaria:** http://www.manresadiari.cat  
**Editor:** Youcom Publicitat, S.L.  
**Domicilio:** Tossalet dels Dolors, 28, Baixos  
**Ciudad:** 08243 MANRESA  
**Teléfono:** 93 872 53 53  
**Fax:** 93 872 59 96  
**E-mail:**  
**Clasificación:** Noticias e Información  
**Sub-Clasificación:** Noticias globales y actualidad



#### 1. Cifras totales y promedios (Nacional)

MES - AÑO	NAVEGADORES UNICOS	VISITAS	PAGINAS
Febrero - 2019	2.700	5.112	10.031
<b>PROMEDIO DIARIO</b>	<b>160</b>	<b>183</b>	<b>358</b>
<b>PROMEDIO LUNES-VIERNES</b>	<b>171</b>	<b>195</b>	<b>382</b>
<b>PROMEDIO SABADO-DOMINGO</b>	<b>133</b>	<b>151</b>	<b>300</b>
<b>PAGINAS / VISITAS</b>	<b>1,96</b>		
<b>DURACION MEDIA VISITAS</b>	<b>0:01:51</b>		
<b>DURACION MEDIA PAGINAS</b>	<b>0:01:56</b>		

#### 2. Secciones (Nacional)

	PAGINAS	%
<b>HOME</b>	1.371	13.67 %
<b>RESTO</b>	8.660	86.33 %

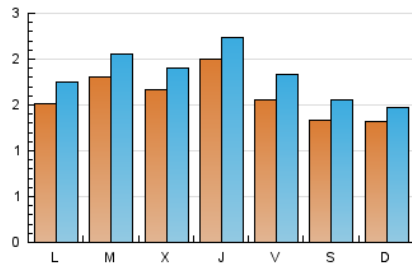
#### 3. Por día del mes (Nacional)

Día	N. únicos	Visitas	Páginas	Día	N. únicos	Visitas	Páginas	Día	N. únicos	Visitas	Páginas
1	145	184	412	11	158	183	374	21	209	243	394
2	147	168	337	12	131	164	344	22	155	178	350
3	140	157	284	13	141	168	389	23	119	139	249
4	168	195	361	14	109	138	289	24	120	136	384
5	280	293	521	15	115	138	349	25	119	134	318
6	269	293	511	16	87	102	223	26	206	230	368
7	401	421	604	17	96	108	184	27	124	143	245
8	206	233	551	18	161	188	407	28	82	92	273
9	184	210	435	19	107	135	278				
10	173	185	300	20	133	154	297				

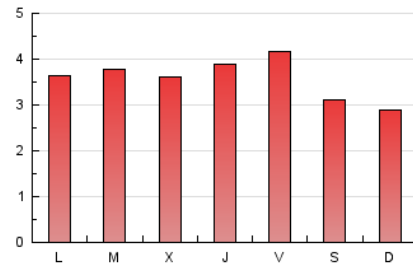
4. Gráficas (Nacional)

4.1 Por día de la semana (promedio)

N. únicos / Visitas (x 100)

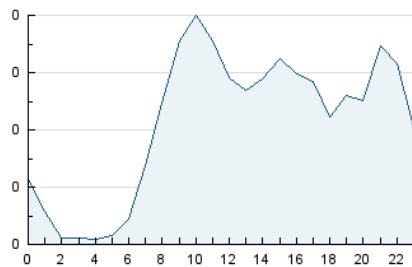


Páginas (x 100)

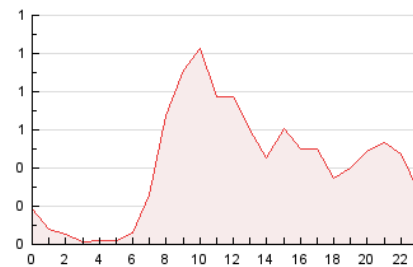


4.2 Por franja horaria (promedio)

Visitas (x 1000)

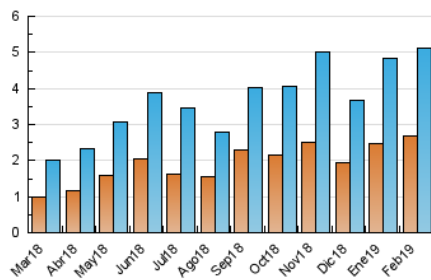


Páginas (x 1000)

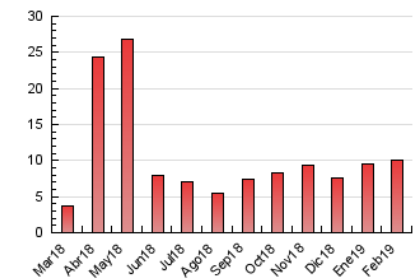


4.3 Por meses

N. únicos / Visitas (x 1000)



Páginas (x 1000)



## 5. Observaciones

Este Medio Electrónico de Comunicación ha sido medido por la herramienta Google Analytics de Google

## 6. Definiciones básicas (Para más información ver Normas Técnicas para el Control de los Medios Electrónicos de Comunicación)

### Página Vista:

Conjunto de ficheros enviado a un usuario como resultado de una petición del mismo recibida por el servidor. Cuando la página está formada por varios marcos (frames), el conjunto de los mismos tendrá, a efectos de cómputo, la consideración de una página unitaria.

### Visita:

Una secuencia ininterrumpida de páginas servidas a un usuario válido. Si dicho usuario no realiza peticiones de páginas en un periodo de tiempo (30 min) la siguiente petición constituirá el inicio de una nueva visita.

### Navegador Único:

Total de combinaciones únicas de una dirección IP y un identificador adicional. Los medios pueden utilizar cookies o el Identificador de Alta de registro.

### Duración Página Vista:

Tiempo acumulado en segundos de todas las páginas vistas (en visitas de dos o más páginas vistas), dividido por el número total de páginas vistas.

### Duración Visita:

Tiempo en segundos de todas las visitas de dos o más páginas vistas, dividido por el número total de visitas de dos o más páginas vistas.

### Tráfico nacional:

Audiencia/difusión correspondiente a España medida en base a los datos de las direcciones IP registradas por el sistema de medición.

## 7. Opinión

De OJDinteractiva, la división de INFORMACIÓN Y CONTROL DE PUBLICACIONES S.A.:

Hemos examinado la información facilitada por el editor del medio electrónico para el periodo que comprende la presente certificación.

Nuestro examen se ha realizado de acuerdo con las normas y procedimientos establecidos en las Normas Técnicas para el Control de los Medios Electrónicos de Comunicación.

En nuestra opinión, la presente acta presenta razonablemente la difusión/audiencia registrada por este medio electrónico.

### ADVERTENCIA:

El trabajo de OJDinteractiva, la división de INFORMACIÓN Y CONTROL DE PUBLICACIONES S.A (INTROL) se limita a la realización de pruebas para la revisión de los datos de recuento suministrados por el editor con la finalidad de expresar una opinión sobre la razonabilidad de dichos datos de acuerdo con las Normas Técnicas para el control de los MEC.

Por tanto, INTROL no acepta responsabilidad alguna por las inexactitudes o errores que puedan existir en los datos de recuento. Tampoco acepta ninguna responsabilidad por la falsedad en los datos de recuento recibidos del editor, ni por otros datos de medición que no están incluidos en el análisis.

Marzo - 2019

OJDinteractiva