



## INFORMACION Y CONTROL DE PUBLICACIONES, S.A.

Velázquez, 46, 1º Drcha - Tel. 91 435 00 32 Fax 91 435 96 05 - 28001 - MADRID  
 Entença, 218 Entr. 7 - Tel 93 439 24 18 Fax 93 419 25 34 - 08029 - BARCELONA

**Título:** ELSETMANARI.CAT  
**URL Primaria:** http://www.elsemanari.cat  
**Editor:** Espectacle i Publicitat, S.L.  
**Domicilio:** Crta de Cardona, 62-64 1º  
**Ciudad:** 08242 MANRESA  
**Teléfono:** 93 872 53 53  
**Fax:** 93 872 59 96  
**E-mail:**  
**Clasificación:** Noticias e Información  
**Sub-Clasificación:** Noticias globales y actualidad



### 1. Cifras totales y promedios (Nacional e Internacional)

MES - AÑO	NAVEGADORES UNICOS	VISITAS	PAGINAS
Febrero - 2017	3.228	5.450	10.862
<b>PROMEDIO DIARIO</b>	<b>173</b>	<b>195</b>	<b>388</b>
<b>PROMEDIO LUNES-VIERNES</b>	<b>200</b>	<b>228</b>	<b>472</b>
<b>PROMEDIO SABADO-DOMINGO</b>	<b>107</b>	<b>113</b>	<b>177</b>
<b>PAGINAS / VISITAS</b>	<b>1,99</b>		
<b>DURACION MEDIA VISITAS</b>	<b>0:02:08</b>		
<b>DURACION MEDIA PAGINAS</b>	<b>0:02:09</b>		

### 2. Secciones (Nacional e Internacional)

	PAGINAS	%
<b>HOME</b>	2.332	21.47 %
<b>RESTO</b>	8.530	78.53 %

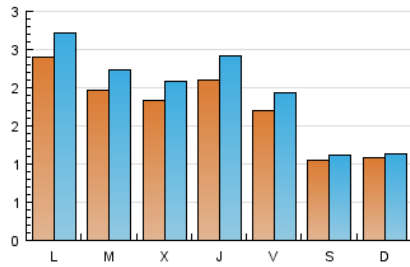
### 3. Por día del mes (Nacional e Internacional)

Día	N. únicos	Visitas	Páginas	Día	N. únicos	Visitas	Páginas	Día	N. únicos	Visitas	Páginas
1	190	205	343	11	155	162	238	21	145	165	381
2	259	296	487	12	152	156	216	22	224	255	599
3	190	216	380	13	273	311	539	23	208	248	564
4	92	99	120	14	166	192	403	24	139	173	597
5	76	82	119	15	102	121	360	25	103	110	195
6	184	201	407	16	174	202	410	26	119	128	265
7	298	321	592	17	144	161	343	27	308	354	928
8	221	252	421	18	70	74	106	28	175	214	494
9	198	222	398	19	85	89	154				
10	207	224	418	20	193	217	385				

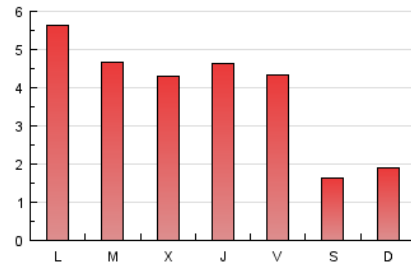
4. Gráficas (Nacional e Internacional)

4.1 Por día de la semana (promedio)

N. únicos / Visitas (x 100)

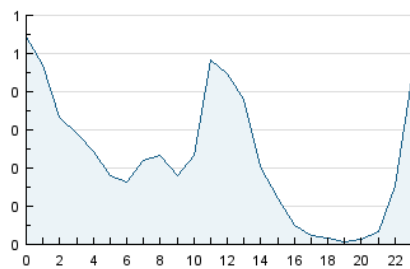


Páginas (x 100)

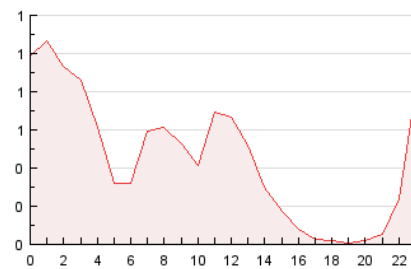


4.2 Por franja horaria (promedio)

Visitas (x 1000)

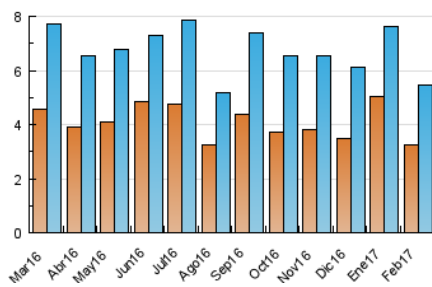


Páginas (x 1000)

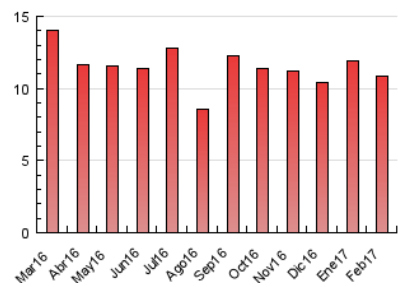


4.3 Por meses

N. únicos / Visitas (x 1000)



Páginas (x 1000)





## INFORMACION Y CONTROL DE PUBLICACIONES, S.A.

Velázquez, 46, 1º Drcha - Tel. 91 435 00 32 Fax 91 435 96 05 - 28001 - MADRID  
 Entença, 218 Entr. 7 - Tel 93 439 24 18 Fax 93 419 25 34 - 08029 - BARCELONA

### Anexo - Tráfico Nacional

**Título:** ELSETMANARI.CAT  
**URL Primaria:** http://www.elsemanari.cat  
**Editor:** Espectacle i Publicitat, S.L.  
**Domicilio:** Crta de Cardona, 62-64 1º  
**Ciudad:** 08242 MANRESA  
**Teléfono:** 93 872 53 53  
**Fax:** 93 872 59 96  
**E-mail:**  
**Clasificación:** Noticias e Información  
**Sub-Clasificación:** Noticias globales y actualidad



#### 1. Cifras totales y promedios (Nacional)

MES - AÑO	NAVEGADORES UNICOS	VISITAS	PAGINAS
Febrero - 2017	3.111	5.315	10.701
<b>PROMEDIO DIARIO</b>	<b>169</b>	<b>190</b>	<b>382</b>
<b>PROMEDIO LUNES-VIERNES</b>	<b>194</b>	<b>222</b>	<b>466</b>
<b>PROMEDIO SABADO-DOMINGO</b>	<b>104</b>	<b>110</b>	<b>173</b>
<b>PAGINAS / VISITAS</b>	<b>2,01</b>		
<b>DURACION MEDIA VISITAS</b>	<b>0:02:11</b>		
<b>DURACION MEDIA PAGINAS</b>	<b>0:02:09</b>		

#### 2. Secciones (Nacional)

	PAGINAS	%
<b>HOME</b>	2.298	21.47 %
<b>RESTO</b>	8.403	78.53 %

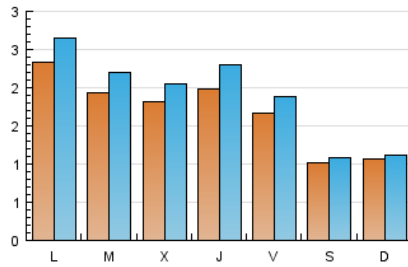
#### 3. Por día del mes (Nacional)

Día	N. únicos	Visitas	Páginas	Día	N. únicos	Visitas	Páginas	Día	N. únicos	Visitas	Páginas
1	186	201	339	11	154	161	235	21	144	164	380
2	253	289	479	12	148	152	212	22	220	251	595
3	187	212	376	13	263	301	528	23	205	245	561
4	86	93	114	14	163	189	400	24	136	170	593
5	75	81	116	15	100	119	358	25	99	106	191
6	183	200	406	16	156	184	390	26	117	126	263
7	292	315	583	17	138	155	337	27	302	348	921
8	217	248	417	18	66	70	102	28	174	213	486
9	180	202	375	19	85	89	154				
10	203	220	411	20	187	211	379				

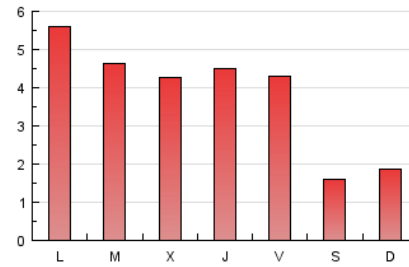
4. Gráficas (Nacional)

4.1 Por día de la semana (promedio)

N. únicos / Visitas (x 100)

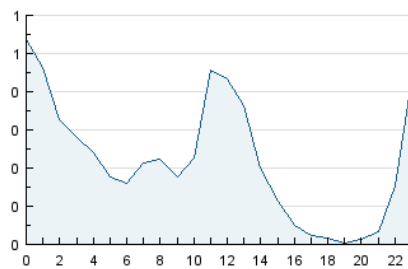


Páginas (x 100)

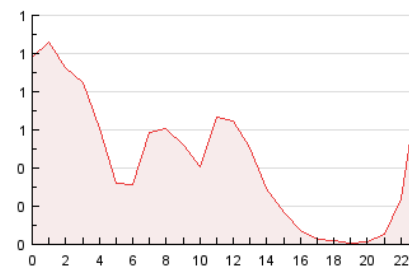


4.2 Por franja horaria (promedio)

Visitas (x 1000)

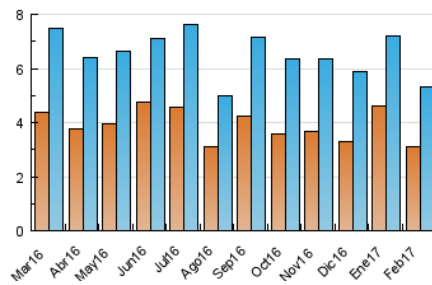


Páginas (x 1000)

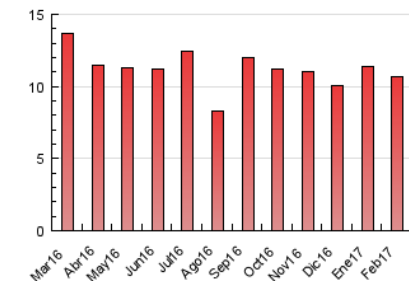


4.3 Por meses

N. únicos / Visitas (x 1000)



Páginas (x 1000)



## 5. Observaciones

Este Medio Electrónico de Comunicación ha sido medido por la herramienta Google Analytics de Google

## 6. Definiciones básicas (Para más información ver Normas Técnicas para el Control de los Medios Electrónicos de Comunicación)

### Página Vista:

Conjunto de ficheros enviado a un usuario como resultado de una petición del mismo recibida por el servidor. Cuando la página está formada por varios marcos (frames), el conjunto de los mismos tendrá, a efectos de cómputo, la consideración de una página unitaria.

### Visita:

Una secuencia ininterrumpida de páginas servidas a un usuario válido. Si dicho usuario no realiza peticiones de páginas en un periodo de tiempo (30 min) la siguiente petición constituirá el inicio de una nueva visita.

### Navegador Único:

Total de combinaciones únicas de una dirección IP y un identificador adicional. Los medios pueden utilizar cookies o el Identificador de Alta de registro.

### Duración Página Vista:

Tiempo acumulado en segundos de todas las páginas vistas (en visitas de dos o más páginas vistas), dividido por el número total de páginas vistas.

### Duración Visita:

Tiempo en segundos de todas las visitas de dos o más páginas vistas, dividido por el número total de visitas de dos o más páginas vistas.

### Tráfico nacional:

Audiencia/difusión correspondiente a España medida en base a los datos de las direcciones IP registradas por el sistema de medición.

## 7. Opinión

De OJDinteractiva, la división de INFORMACIÓN Y CONTROL DE PUBLICACIONES S.A.:

Hemos examinado la información facilitada por el editor del medio electrónico para el periodo que comprende la presente certificación.

Nuestro examen se ha realizado de acuerdo con las normas y procedimientos establecidos en las Normas Técnicas para el Control de los Medios Electrónicos de Comunicación.

En nuestra opinión, la presente acta presenta razonablemente la difusión/audiencia registrada por este medio electrónico.

### ADVERTENCIA:

El trabajo de OJDinteractiva, la división de INFORMACIÓN Y CONTROL DE PUBLICACIONES S.A (INTROL) se limita a la realización de pruebas para la revisión de los datos de recuento suministrados por el editor con la finalidad de expresar una opinión sobre la razonabilidad de dichos datos de acuerdo con las Normas Técnicas para el control de los MEC.

Por tanto, INTROL no acepta responsabilidad alguna por las inexactitudes o errores que puedan existir en los datos de recuento. Tampoco acepta ninguna responsabilidad por la falsedad en los datos de recuento recibidos del editor, ni por otros datos de medición que no están incluidos en el análisis.

Marzo - 2017

OJDinteractiva