



## INFORMACION Y CONTROL DE PUBLICACIONES, S.A.

Velázquez, 46, 1º Drcha - Tel. 91 435 00 32 Fax 91 435 96 05 - 28001 - MADRID  
 Entença, 218 Entr. 7 - Tel 93 439 24 18 Fax 93 419 25 34 - 08029 - BARCELONA

**Título:** PLUSES.MAS.COM  
**URL Primaria:** http://www.plusesmas.com  
**Editor:** B. Senior Expert S.L.  
**Domicilio:** C/Alcalá 261- 264 Edif. 4 1º Planta  
**Ciudad:** 28027 MADRID  
**Teléfono:** 91 405 53 51  
**Fax:**  
**E-mail:**  
**Clasificación:** Buscadores, Portales y Comunidades  
**Sub-Clasificación:** Portales y comunidades temáticos

**Plusesmas.com**  
 La web que te ayuda a reinventar la vida

### 1. Cifras totales y promedios (Nacional e Internacional)

MES - AÑO	NAVEGADORES UNICOS	VISITAS	PAGINAS
Octubre - 2018	542.257	609.562	1.000.323
<b>PROMEDIO DIARIO</b>	<b>18.806</b>	<b>19.663</b>	<b>32.268</b>
<b>PROMEDIO LUNES-VIERNES</b>	20.236	21.166	34.620
<b>PROMEDIO SABADO-DOMINGO</b>	14.692	15.344	25.508
<b>PAGINAS / VISITAS</b>	1,64		
<b>DURACION MEDIA VISITAS</b>	0:01:07		
<b>DURACION MEDIA PAGINAS</b>	0:01:44		

### 2. Secciones (Nacional e Internacional)

	PAGINAS	%
<b>HOME</b>	3.789	0.38 %
<b>RESTO</b>	996.534	99.62 %

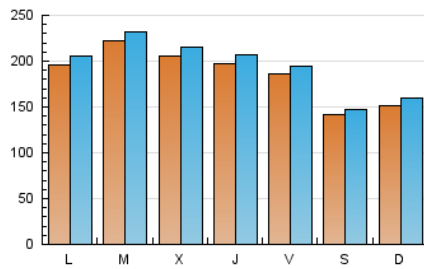
### 3. Por día del mes (Nacional e Internacional)

Día	N. únicos	Visitas	Páginas	Día	N. únicos	Visitas	Páginas	Día	N. únicos	Visitas	Páginas
1	19.365	20.221	32.726	11	20.204	21.432	34.104	21	14.607	15.329	25.499
2	20.922	21.905	37.503	12	18.313	19.380	31.201	22	20.606	21.609	34.745
3	20.054	20.849	34.516	13	14.785	15.455	26.229	23	22.450	23.576	40.125
4	19.297	20.302	33.121	14	15.586	16.305	27.298	24	21.479	22.447	37.729
5	20.616	21.210	34.154	15	19.703	20.453	34.576	25	19.141	19.786	32.109
6	14.566	15.112	24.384	16	22.944	24.047	40.583	26	17.653	18.325	29.200
7	15.406	16.036	26.631	17	21.295	22.489	36.191	27	13.775	14.258	23.494
8	19.661	20.466	33.308	18	20.133	20.998	33.278	28	15.163	15.961	26.928
9	23.179	24.333	40.306	19	17.931	18.735	30.466	29	18.889	19.886	31.734
10	22.016	23.194	37.112	20	13.648	14.299	23.603	30	21.533	22.381	36.977
								31	18.051	18.783	30.493

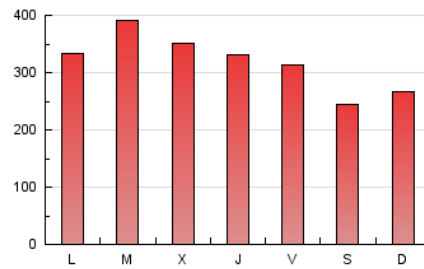
4. Gráficas (Nacional e Internacional)

4.1 Por día de la semana (promedio)

N. únicos / Visitas (x 100)

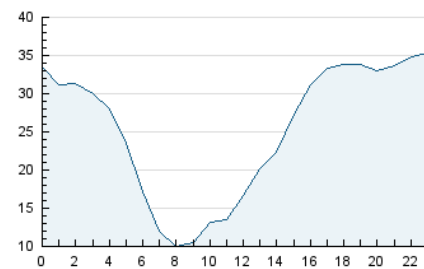


Páginas (x 100)

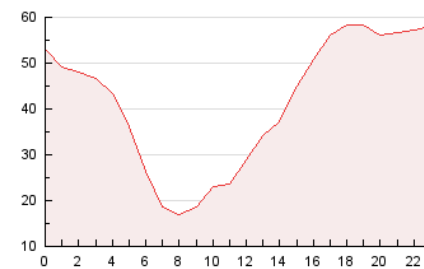


4.2 Por franja horaria (promedio)

Visitas (x 1000)

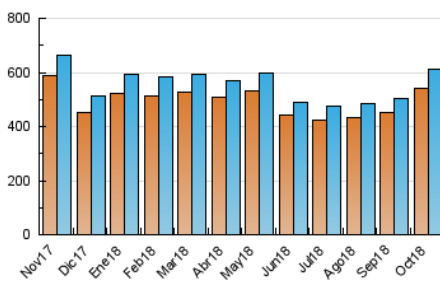


Páginas (x 1000)

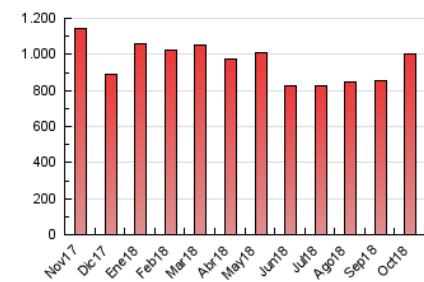


4.3 Por meses

N. únicos / Visitas (x 1000)



Páginas (x 1000)





## INFORMACION Y CONTROL DE PUBLICACIONES, S.A.

Velázquez, 46, 1º Drcha - Tel. 91 435 00 32 Fax 91 435 96 05 - 28001 - MADRID  
 Entença, 218 Entr. 7 - Tel 93 439 24 18 Fax 93 419 25 34 - 08029 - BARCELONA

### Anexo - Tráfico Nacional

**Título:** PLUSES.MAS.COM  
**URL Primaria:** http://www.plusesmas.com  
**Editor:** B. Senior Expert S.L.  
**Domicilio:** C/Alcalá 261- 264 Edif. 4 1º Planta  
**Ciudad:** 28027 MADRID  
**Teléfono:** 91 405 53 51  
**Fax:**  
**E-mail:**  
**Clasificación:** Buscadores, Portales y Comunidades  
**Sub-Clasificación:** Portales y comunidades temáticos



#### 1. Cifras totales y promedios (Nacional)

MES - AÑO	NAVEGADORES UNICOS	VISITAS	PAGINAS
Octubre - 2018	157.933	180.590	340.827
<b>PROMEDIO DIARIO</b>	<b>5.578</b>	<b>5.825</b>	<b>10.994</b>
<b>PROMEDIO LUNES-VIERNES</b>	6.000	6.266	11.777
<b>PROMEDIO SABADO-DOMINGO</b>	4.362	4.560	8.745
<b>PAGINAS / VISITAS</b>	1,89		
<b>DURACION MEDIA VISITAS</b>	0:01:10		
<b>DURACION MEDIA PAGINAS</b>	0:01:19		

#### 2. Secciones (Nacional)

	PAGINAS	%
<b>HOME</b>	1.723	0.51 %
<b>RESTO</b>	339.104	99.49 %

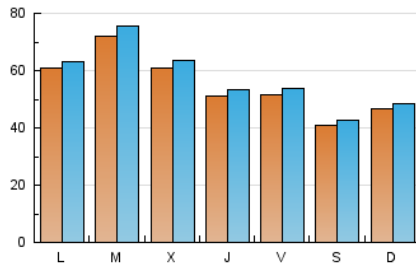
#### 3. Por día del mes (Nacional)

Día	N. únicos	Visitas	Páginas	Día	N. únicos	Visitas	Páginas	Día	N. únicos	Visitas	Páginas
1	6.100	6.443	11.317	11	5.031	5.236	9.944	21	4.394	4.615	8.780
2	6.502	6.864	14.336	12	4.324	4.525	8.607	22	7.232	7.466	12.820
3	5.808	6.048	11.521	13	4.049	4.253	8.505	23	7.333	7.688	15.707
4	5.037	5.278	10.387	14	4.952	5.165	10.109	24	6.620	6.821	13.536
5	6.592	6.782	11.996	15	5.782	5.998	10.780	25	5.126	5.358	10.207
6	4.319	4.496	8.111	16	7.492	7.847	16.017	26	5.098	5.303	9.551
7	4.632	4.823	9.360	17	6.142	6.496	12.102	27	4.149	4.360	8.320
8	5.540	5.757	10.274	18	5.199	5.456	10.063	28	4.650	4.854	9.392
9	7.516	7.931	15.715	19	4.652	4.876	9.062	29	5.767	6.001	10.411
10	6.520	6.776	11.954	20	3.753	3.917	7.385	30	7.196	7.507	14.016
								31	5.396	5.650	10.542

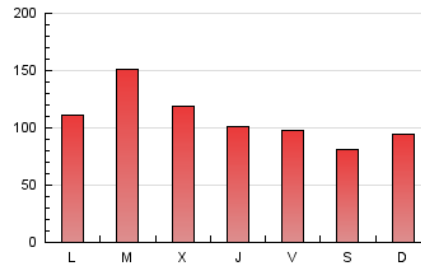
4. Gráficas (Nacional)

4.1 Por día de la semana (promedio)

N. únicos / Visitas (x 100)

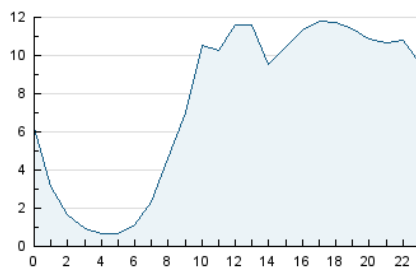


Páginas (x 100)

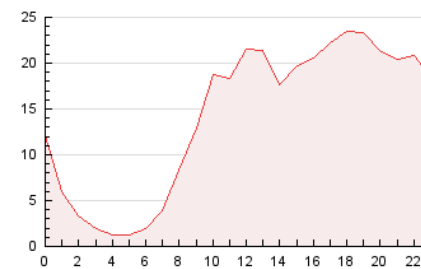


4.2 Por franja horaria (promedio)

Visitas (x 1000)

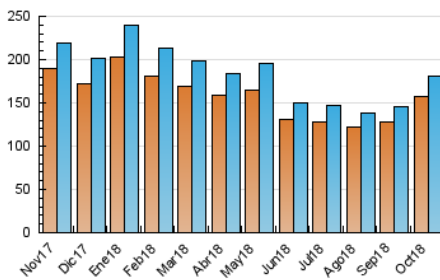


Páginas (x 1000)

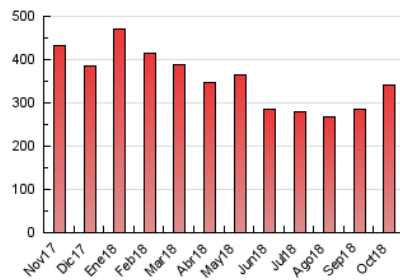


4.3 Por meses

N. únicos / Visitas (x 1000)



Páginas (x 1000)



## 5. Observaciones

Este Medio Electrónico de Comunicación ha sido medido por la herramienta Google Analytics de Google

## 6. Definiciones básicas (Para más información ver Normas Técnicas para el Control de los Medios Electrónicos de Comunicación)

### Página Vista:

Conjunto de ficheros enviado a un usuario como resultado de una petición del mismo recibida por el servidor. Cuando la página está formada por varios marcos (frames), el conjunto de los mismos tendrá, a efectos de cómputo, la consideración de una página unitaria.

### Visita:

Una secuencia ininterrumpida de páginas servidas a un usuario válido. Si dicho usuario no realiza peticiones de páginas en un periodo de tiempo (30 min) la siguiente petición constituirá el inicio de una nueva visita.

### Navegador Único:

Total de combinaciones únicas de una dirección IP y un identificador adicional. Los medios pueden utilizar cookies o el Identificador de Alta de registro.

### Duración Página Vista:

Tiempo acumulado en segundos de todas las páginas vistas (en visitas de dos o más páginas vistas), dividido por el número total de páginas vistas.

### Duración Visita:

Tiempo en segundos de todas las visitas de dos o más páginas vistas, dividido por el número total de visitas de dos o más páginas vistas.

### Tráfico nacional:

Audiencia/difusión correspondiente a España medida en base a los datos de las direcciones IP registradas por el sistema de medición.

## 7. Opinión

De OJDinteractiva, la división de INFORMACIÓN Y CONTROL DE PUBLICACIONES S.A.:

Hemos examinado la información facilitada por el editor del medio electrónico para el periodo que comprende la presente certificación.

Nuestro examen se ha realizado de acuerdo con las normas y procedimientos establecidos en las Normas Técnicas para el Control de los Medios Electrónicos de Comunicación.

En nuestra opinión, la presente acta presenta razonablemente la difusión/audiencia registrada por este medio electrónico.

### ADVERTENCIA:

El trabajo de OJDinteractiva, la división de INFORMACIÓN Y CONTROL DE PUBLICACIONES S.A (INTROL) se limita a la realización de pruebas para la revisión de los datos de recuento suministrados por el editor con la finalidad de expresar una opinión sobre la razonabilidad de dichos datos de acuerdo con las Normas Técnicas para el control de los MEC.

Por tanto, INTROL no acepta responsabilidad alguna por las inexactitudes o errores que puedan existir en los datos de recuento. Tampoco acepta ninguna responsabilidad por la falsedad en los datos de recuento recibidos del editor, ni por otros datos de medición que no están incluidos en el análisis.

Noviembre - 2018

OJDinteractiva