



## INFORMACION Y CONTROL DE PUBLICACIONES, S.A.

Velázquez, 46, 1º Drcha - Tel. 91 435 00 32 Fax 91 435 96 05 - 28001 - MADRID  
 Entença, 218 Entr. 7 - Tel 93 439 24 18 Fax 93 419 25 34 - 08029 - BARCELONA

**Título:** PLUSES.MAS.COM  
**URL Primaria:** http://www.plusesmas.com  
**Editor:** B. Senior Expert S.L.  
**Domicilio:** C/Alcalá 261- 264 Edif. 4 1º Planta  
**Ciudad:** 28027 MADRID  
**Teléfono:** 91 405 53 51  
**Fax:**  
**E-mail:**  
**Clasificación:** Buscadores, Portales y Comunidades  
**Sub-Clasificación:** Portales y comunidades temáticos



### 1. Cifras totales y promedios (Nacional e Internacional)

MES - AÑO	NAVEGADORES UNICOS	VISITAS	PAGINAS
Marzo - 2017	672.233	804.685	1.581.827
<b>PROMEDIO DIARIO</b>	<b>24.838</b>	<b>25.958</b>	<b>51.027</b>
<b>PROMEDIO LUNES-VIERNES</b>	26.716	27.923	54.434
<b>PROMEDIO SABADO-DOMINGO</b>	19.437	20.307	41.230
<b>PAGINAS / VISITAS</b>	1,97		
<b>DURACION MEDIA VISITAS</b>	0:01:22		
<b>DURACION MEDIA PAGINAS</b>	0:01:25		

### 2. Secciones (Nacional e Internacional)

	PAGINAS	%
<b>HOME</b>	4.218	0.27 %
<b>RESTO</b>	1.577.609	99.73 %

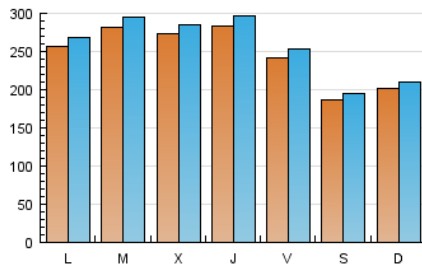
### 3. Por día del mes (Nacional e Internacional)

Día	N. únicos	Visitas	Páginas	Día	N. únicos	Visitas	Páginas	Día	N. únicos	Visitas	Páginas
1	23.579	24.549	49.364	11	20.081	20.910	41.509	21	29.201	30.679	59.708
2	27.783	29.029	60.026	12	19.019	19.914	41.450	22	30.876	32.295	60.916
3	25.141	26.113	52.458	13	26.165	27.314	51.607	23	32.065	33.891	79.978
4	19.077	19.928	40.731	14	35.165	36.608	65.503	24	24.815	26.001	52.115
5	18.518	19.364	41.888	15	30.208	31.460	57.222	25	17.737	18.588	37.690
6	26.239	27.280	52.541	16	30.364	31.766	61.894	26	21.082	21.960	47.350
7	22.747	23.886	46.378	17	22.584	23.653	46.261	27	27.543	28.820	54.261
8	23.148	24.161	43.233	18	17.974	18.753	36.304	28	25.776	26.952	53.516
9	22.167	23.331	47.466	19	22.005	23.035	42.916	29	28.536	29.667	55.272
10	20.905	21.793	42.358	20	22.754	23.753	45.389	30	29.000	30.318	61.185
								31	27.711	28.914	53.338

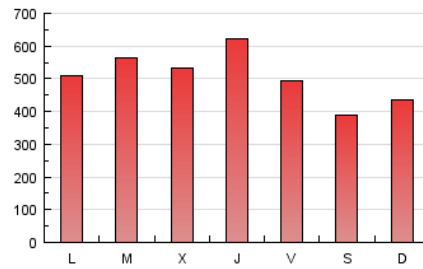
4. Gráficas (Nacional e Internacional)

4.1 Por día de la semana (promedio)

N. únicos / Visitas (x 100)



Páginas (x 100)



4.2 Por franja horaria (promedio)

Visitas (x 1000)

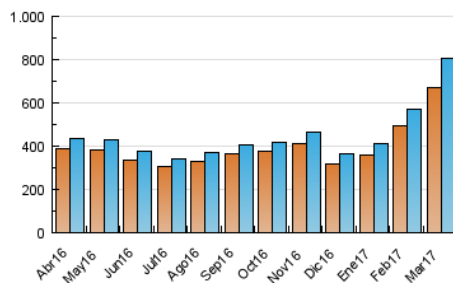


Páginas (x 1000)

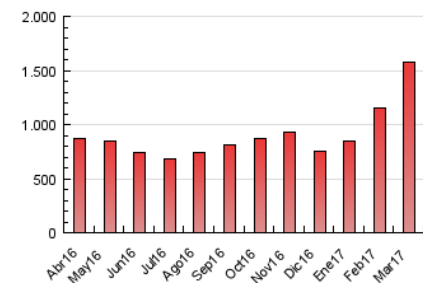


4.3 Por meses

N. únicos / Visitas (x 1000)



Páginas (x 1000)





## INFORMACION Y CONTROL DE PUBLICACIONES, S.A.

Velázquez, 46, 1º Drcha - Tel. 91 435 00 32 Fax 91 435 96 05 - 28001 - MADRID  
 Entença, 218 Entr. 7 - Tel 93 439 24 18 Fax 93 419 25 34 - 08029 - BARCELONA

### Anexo - Tráfico Nacional

**Título:** PLUSES.MAS.COM  
**URL Primaria:** http://www.plusesmas.com  
**Editor:** B. Senior Expert S.L.  
**Domicilio:** C/Alcalá 261- 264 Edif. 4 1º Planta  
**Ciudad:** 28027 MADRID  
**Teléfono:** 91 405 53 51  
**Fax:**  
**E-mail:**  
**Clasificación:** Buscadores, Portales y Comunidades  
**Sub-Clasificación:** Portales y comunidades temáticos



#### 1. Cifras totales y promedios (Nacional)

MES - AÑO	NAVEGADORES UNICOS	VISITAS	PAGINAS
Marzo - 2017	317.715	412.635	881.187
<b>PROMEDIO DIARIO</b>	<b>12.762</b>	<b>13.311</b>	<b>28.425</b>
<b>PROMEDIO LUNES-VIERNES</b>	<b>13.873</b>	<b>14.473</b>	<b>30.573</b>
<b>PROMEDIO SABADO-DOMINGO</b>	<b>9.569</b>	<b>9.971</b>	<b>22.251</b>
<b>PAGINAS / VISITAS</b>	<b>2,14</b>		
<b>DURACION MEDIA VISITAS</b>	<b>0:01:25</b>		
<b>DURACION MEDIA PAGINAS</b>	<b>0:01:15</b>		

#### 2. Secciones (Nacional)

	PAGINAS	%
<b>HOME</b>	2.269	0.26 %
<b>RESTO</b>	878.918	99.74 %

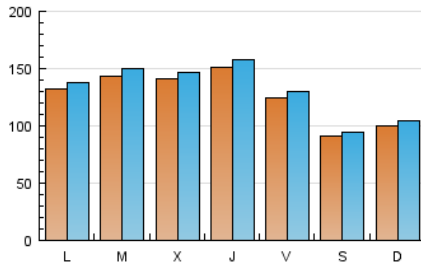
#### 3. Por día del mes (Nacional)

Día	N. únicos	Visitas	Páginas	Día	N. únicos	Visitas	Páginas	Día	N. únicos	Visitas	Páginas
1	12.743	13.184	29.309	11	10.351	10.760	22.353	21	15.170	15.985	33.563
2	16.867	17.556	39.730	12	8.212	8.591	20.805	22	16.498	17.226	34.677
3	15.097	15.614	33.632	13	13.290	13.856	26.504	23	17.805	18.912	53.383
4	10.659	11.127	24.082	14	20.099	20.824	36.822	24	12.090	12.706	28.453
5	9.661	10.072	24.173	15	15.411	15.963	29.723	25	7.231	7.560	18.400
6	15.613	16.204	31.607	16	15.749	16.453	34.257	26	10.600	10.970	27.183
7	11.294	11.854	25.186	17	9.769	10.203	22.216	27	13.969	14.614	29.849
8	12.191	12.672	23.893	18	8.142	8.472	18.071	28	10.954	11.434	27.068
9	10.795	11.400	25.963	19	11.699	12.215	22.944	29	13.886	14.362	28.984
10	10.429	10.871	22.402	20	10.225	10.639	22.176	30	14.219	14.831	33.431
								31	14.915	15.505	30.348

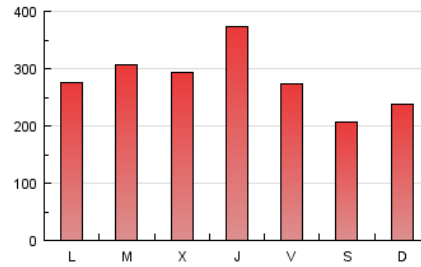
4. Gráficas (Nacional)

4.1 Por día de la semana (promedio)

N. únicos / Visitas (x 100)

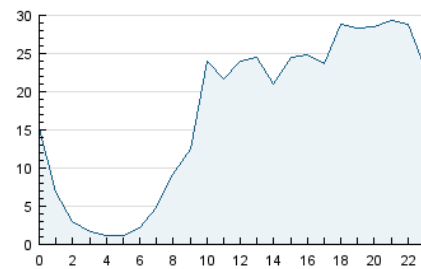


Páginas (x 100)

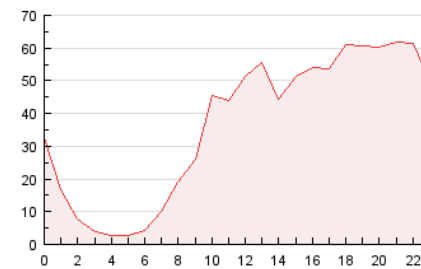


4.2 Por franja horaria (promedio)

Visitas (x 1000)

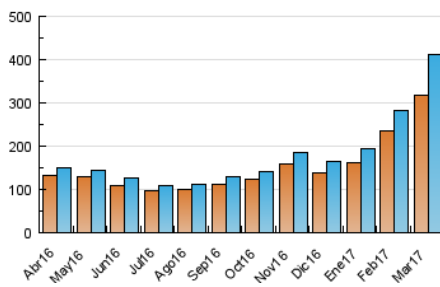


Páginas (x 1000)

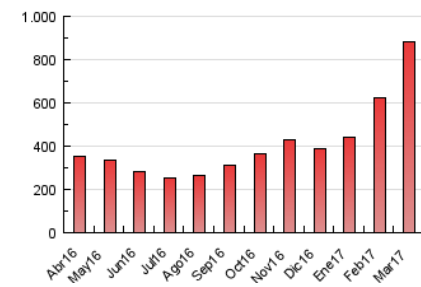


4.3 Por meses

N. únicos / Visitas (x 1000)



Páginas (x 1000)



## 5. Observaciones

Este Medio Electrónico de Comunicación ha sido medido por la herramienta Google Analytics de Google

## 6. Definiciones básicas (Para más información ver Normas Técnicas para el Control de los Medios Electrónicos de Comunicación)

### Página Vista:

Conjunto de ficheros enviado a un usuario como resultado de una petición del mismo recibida por el servidor. Cuando la página está formada por varios marcos (frames), el conjunto de los mismos tendrá, a efectos de cómputo, la consideración de una página unitaria.

### Visita:

Una secuencia ininterrumpida de páginas servidas a un usuario válido. Si dicho usuario no realiza peticiones de páginas en un periodo de tiempo (30 min) la siguiente petición constituirá el inicio de una nueva visita.

### Navegador Único:

Total de combinaciones únicas de una dirección IP y un identificador adicional. Los medios pueden utilizar cookies o el Identificador de Alta de registro.

### Duración Página Vista:

Tiempo acumulado en segundos de todas las páginas vistas (en visitas de dos o más páginas vistas), dividido por el número total de páginas vistas.

### Duración Visita:

Tiempo en segundos de todas las visitas de dos o más páginas vistas, dividido por el número total de visitas de dos o más páginas vistas.

### Tráfico nacional:

Audiencia/difusión correspondiente a España medida en base a los datos de las direcciones IP registradas por el sistema de medición.

## 7. Opinión

De OJDinteractiva, la división de INFORMACIÓN Y CONTROL DE PUBLICACIONES S.A.:

Hemos examinado la información facilitada por el editor del medio electrónico para el periodo que comprende la presente certificación. Nuestro examen se ha realizado de acuerdo con las normas y procedimientos establecidos en las Normas Técnicas para el Control de los Medios Electrónicos de Comunicación.

En nuestra opinión, la presente acta presenta razonablemente la difusión/audiencia registrada por este medio electrónico.

### ADVERTENCIA:

El trabajo de OJDinteractiva, la división de INFORMACIÓN Y CONTROL DE PUBLICACIONES S.A (INTROL) se limita a la realización de pruebas para la revisión de los datos de recuento suministrados por el editor con la finalidad de expresar una opinión sobre la razonabilidad de dichos datos de acuerdo con las Normas Técnicas para el control de los MEC.

Por tanto, INTROL no acepta responsabilidad alguna por las inexactitudes o errores que puedan existir en los datos de recuento. Tampoco acepta ninguna responsabilidad por la falsedad en los datos de recuento recibidos del editor, ni por otros datos de medición que no están incluidos en el análisis.

Abril - 2017

OJDinteractiva