

INFORMACION Y CONTROL DE PUBLICACIONES, S.A.



Albasanz, 16 - 3 planta - Tel. 91 435 00 32 Fax 91 435 96 05 - 28037 MADRID
 Entença, 218 Entr. 7 - Tel 93 439 24 18 Fax 93 419 25 34 - 08029 BARCELONA



Título: PLUSES.MAS.COM
URL Primaria: http://www.plusesmas.com
Editor: B. Senior Expert S.L.
Domicilio: C/Alcalá 261- 264 Edif. 4 1º Planta
Ciudad: 28027 MADRID
Teléfono: 91 405 53 51
Fax:
E-mail:
Clasificación: Buscadores, Portales y Comunidades
Sub-Clasificación: Portales y comunidades temáticos



1. Cifras totales y promedios (Nacional e Internacional)

MES - AÑO	NAVEGADORES UNICOS	VISITAS	PAGINAS
Marzo - 2014	425.375	527.057	1.334.526
PROMEDIO DIARIO	14.744	17.002	43.049
PROMEDIO LUNES-VIERNES	15.926	17.121	43.202
PROMEDIO SABADO-DOMINGO	12.262	16.753	42.727
PAGINAS / VISITAS	2,53		
DURACION MEDIA VISITAS	0:02:12		
DURACION MEDIA PAGINAS	0:01:26		

2. Secciones (Nacional e Internacional)

	PAGINAS	%
HOME	9.014	0.68 %
RESTO	1.325.512	99.32 %

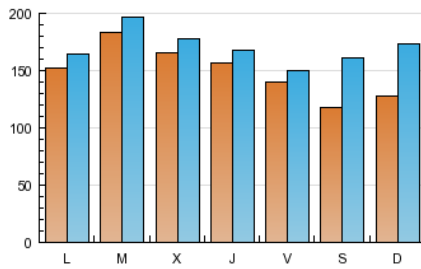
3. Por día del mes (Nacional e Internacional)

Día	N. únicos	Visitas	Páginas	Día	N. únicos	Visitas	Páginas	Día	N. únicos	Visitas	Páginas
1	10.776	11.646	32.582	11	18.155	19.495	50.195	21	14.456	15.532	37.718
2	10.910	11.796	33.336	12	16.744	17.971	44.115	22	16.223	34.796	85.100
3	13.553	14.624	39.812	13	16.016	17.127	40.586	23	16.429	35.476	87.586
4	16.593	17.832	50.954	14	14.015	15.089	37.011	24	18.280	19.581	48.285
5	15.500	16.694	43.975	15	10.640	11.518	29.125	25	21.725	23.309	61.180
6	14.708	15.835	39.973	16	12.534	13.524	35.698	26	17.980	19.348	48.832
7	13.340	14.364	36.454	17	14.897	16.078	40.397	27	16.080	17.324	41.392
8	10.222	10.895	26.298	18	16.914	18.183	45.973	28	14.038	15.174	37.591
9	11.765	12.742	32.213	19	15.958	17.099	41.509	29	10.926	11.828	30.639
10	14.939	15.985	39.599	20	15.883	17.010	41.050	30	12.195	13.304	34.697
								31	14.679	15.878	40.651

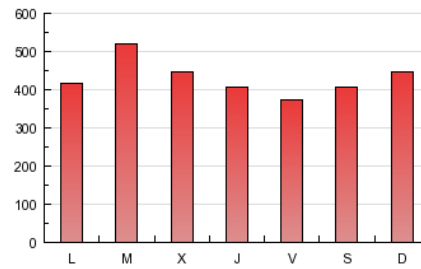
4. Gráficas (Nacional e Internacional)

4.1 Por día de la semana (promedio)

N. únicos / Visitas (x 100)



Páginas (x 100)



4.2 Por franja horaria (promedio)

Visitas (x 1000)

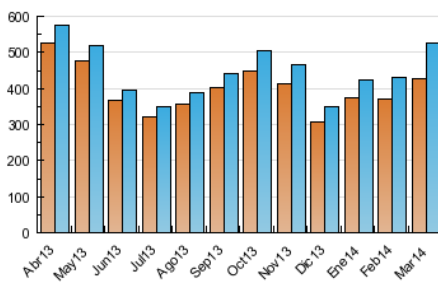


Páginas (x 1000)

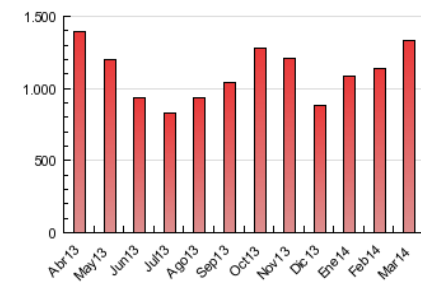


4.3 Por meses

N. únicos / Visitas (x 1000)



Páginas (x 1000)



INFORMACION Y CONTROL DE PUBLICACIONES, S.A.



Albasanz, 16 - 3 planta - Tel. 91 435 00 32 Fax 91 435 96 05 - 28037 MADRID
 Entença, 218 Entr. 7 - Tel 93 439 24 18 Fax 93 419 25 34 - 08029 BARCELONA



Anexo - Tráfico Nacional

Título: PLUSES.MAS.COM
URL Primaria: http://www.plusesmas.com
Editor: B. Senior Expert S.L.
Domicilio: C/Alcalá 261- 264 Edif. 4 1º Planta
Ciudad: 28027 MADRID
Teléfono: 91 405 53 51
Fax:
E-mail:
Clasificación: Buscadores, Portales y Comunidades
Sub-Clasificación: Portales y comunidades temáticos



1. Cifras totales y promedios (Nacional)

MES - AÑO	NAVEGADORES UNICOS	VISITAS	PAGINAS
Marzo - 2014	169.818	216.309	631.120
PROMEDIO DIARIO	6.104	6.978	20.359
PROMEDIO LUNES-VIERNES	6.703	7.250	21.130
PROMEDIO SABADO-DOMINGO	4.846	6.406	18.740
PAGINAS / VISITAS	2,92		
DURACION MEDIA VISITAS	0:02:32		
DURACION MEDIA PAGINAS	0:01:19		

2. Secciones (Nacional)

	PAGINAS	%
HOME	5.824	0.92 %
RESTO	625.296	99.08 %

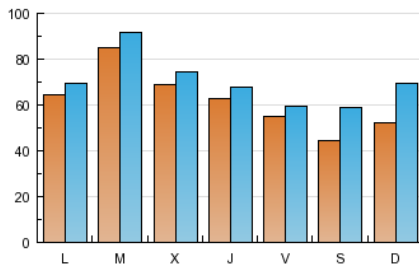
3. Por día del mes (Nacional)

Día	N. únicos	Visitas	Páginas	Día	N. únicos	Visitas	Páginas	Día	N. únicos	Visitas	Páginas
1	4.983	5.426	17.826	11	8.666	9.345	26.912	21	5.711	6.217	17.396
2	5.105	5.534	17.948	12	7.140	7.686	21.146	22	4.665	10.126	28.412
3	6.536	7.109	22.132	13	6.407	6.885	18.858	23	5.603	12.284	34.368
4	8.207	8.837	29.796	14	5.348	5.767	16.688	24	6.702	7.223	19.344
5	6.841	7.444	22.930	15	3.984	4.361	12.670	25	9.835	10.585	31.716
6	6.303	6.791	19.037	16	4.799	5.216	15.316	26	7.251	7.932	23.789
7	5.497	5.917	16.706	17	6.259	6.774	19.503	27	6.180	6.753	18.491
8	4.195	4.491	12.389	18	7.202	7.817	23.159	28	5.473	5.981	17.356
9	5.180	5.659	15.891	19	6.257	6.737	19.300	29	4.488	4.931	14.794
10	6.612	7.092	20.037	20	6.241	6.716	18.812	30	5.458	6.032	17.786
								31	6.086	6.641	20.612

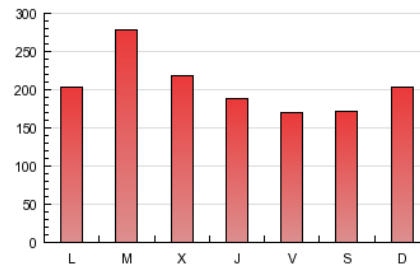
4. Gráficas (Nacional)

4.1 Por día de la semana (promedio)

N. únicos / Visitas (x 100)

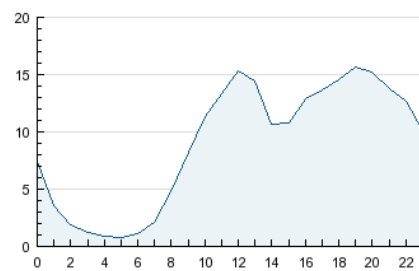


Páginas (x 100)

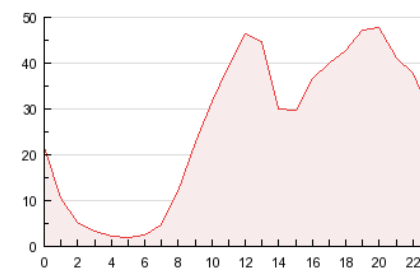


4.2 Por franja horaria (promedio)

Visitas (x 1000)

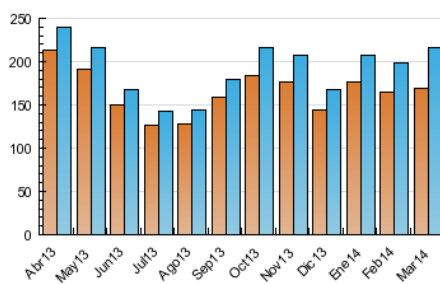


Páginas (x 1000)

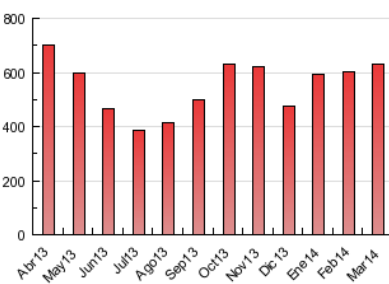


4.3 Por meses

N. únicos / Visitas (x 1000)



Páginas (x 1000)



5. Observaciones

Este Medio Electrónico de Comunicación ha sido medido por la herramienta Google Analytics de Google

6. Definiciones básicas (Para más información ver Normas Técnicas para el Control de los Medios Electrónicos de Comunicación)

Página Vista:

Conjunto de ficheros enviado a un usuario como resultado de una petición del mismo recibida por el servidor. Cuando la página está formada por varios marcos (frames), el conjunto de los mismos tendrá, a efectos de cómputo, la consideración de una página unitaria.

Visita:

Una secuencia ininterrumpida de páginas servidas a un usuario válido. Si dicho usuario no realiza peticiones de páginas en un periodo de tiempo (30 min) la siguiente petición constituirá el inicio de una nueva visita.

Navegador Único:

Total de combinaciones únicas de una dirección IP y un identificador adicional. Los medios pueden utilizar cookies o el Identificador de Alta de registro.

Duración Página Vista:

Tiempo acumulado en segundos de todas las páginas vistas (en visitas de dos o más páginas vistas), dividido por el número total de páginas vistas.

Duración Visita:

Tiempo en segundos de todas las visitas de dos o más páginas vistas, dividido por el número total de visitas de dos o más páginas vistas.

Tráfico nacional:

Audiencia/difusión correspondiente a España medida en base a los datos de las direcciones IP registradas por el sistema de medición.

7. Opinión

De OJDinteractiva, la división de INFORMACIÓN Y CONTROL DE PUBLICACIONES S.A.:

Hemos examinado la información facilitada por el editor del medio electrónico para el periodo que comprende la presente certificación.

Nuestro examen se ha realizado de acuerdo con las normas y procedimientos establecidos en las Normas Técnicas para el Control de los Medios Electrónicos de Comunicación.

En nuestra opinión, la presente acta presenta razonablemente la difusión/audiencia registrada por este medio electrónico.

ADVERTENCIA:

El trabajo de OJDinteractiva, la división de INFORMACIÓN Y CONTROL DE PUBLICACIONES S.A (INTROL) se limita a la realización de pruebas para la revisión de los datos de recuento suministrados por el editor con la finalidad de expresar una opinión sobre la razonabilidad de dichos datos de acuerdo con las Normas Técnicas para el control de los MEC.

Por tanto, INTROL no acepta responsabilidad alguna por las inexactitudes o errores que puedan existir en los datos de recuento. Tampoco acepta ninguna responsabilidad por la falsedad en los datos de recuento recibidos del editor, ni por otros datos de medición que no están incluidos en el análisis.

Abril - 2014

OJDinteractiva