



INFORMACION Y CONTROL DE PUBLICACIONES, S.A.

Velázquez, 46, 1º Drcha - Tel. 91 435 00 32 Fax 91 435 96 05 - 28001 - MADRID
 Entença, 218 Entr. 7 - Tel 93 439 24 18 Fax 93 419 25 34 - 08029 - BARCELONA

Título: PLUSES.MAS.COM
URL Primaria: http://www.plusesmas.com
Editor: B. Senior Expert S.L.
Domicilio: C/Alcalá 261- 264 Edif. 4 1º Planta
Ciudad: 28027 MADRID
Teléfono: 91 405 53 51
Fax:
E-mail:
Clasificación: Buscadores, Portales y Comunidades
Sub-Clasificación: Portales y comunidades temáticos



1. Cifras totales y promedios (Nacional e Internacional)

MES - AÑO	NAVEGADORES UNICOS	VISITAS	PAGINAS
Febrero - 2017	495.541	572.643	1.151.105
PROMEDIO DIARIO	19.536	20.452	41.111
PROMEDIO LUNES-VIERNES	20.617	21.582	42.864
PROMEDIO SABADO-DOMINGO	16.835	17.626	36.729
PAGINAS / VISITAS	2,01		
DURACION MEDIA VISITAS	0:01:27		
DURACION MEDIA PAGINAS	0:01:26		

2. Secciones (Nacional e Internacional)

	PAGINAS	%
HOME	3.425	0.30 %
RESTO	1.147.680	99.70 %

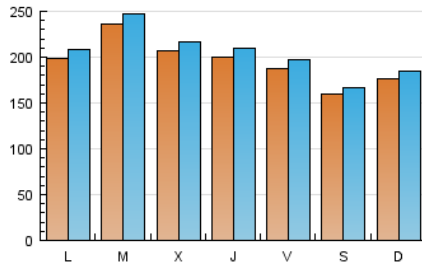
3. Por día del mes (Nacional e Internacional)

Día	N. únicos	Visitas	Páginas	Día	N. únicos	Visitas	Páginas	Día	N. únicos	Visitas	Páginas
1	18.776	19.530	35.815	11	17.804	18.646	41.260	21	26.187	27.398	53.057
2	15.008	15.771	31.520	12	20.927	22.027	45.613	22	23.341	24.424	46.776
3	13.690	14.393	28.430	13	21.710	22.691	46.325	23	21.667	22.819	46.287
4	11.711	12.249	26.087	14	21.359	22.394	45.798	24	23.393	24.328	45.491
5	13.526	14.155	29.426	15	20.591	21.512	43.438	25	19.265	20.006	38.739
6	19.643	20.454	39.634	16	23.779	24.956	52.467	26	19.193	20.151	39.722
7	21.695	22.659	45.124	17	19.260	20.307	40.606	27	19.259	20.150	39.933
8	20.158	21.119	41.714	18	15.295	16.042	34.016	28	25.426	26.658	55.365
9	19.453	20.391	39.597	19	16.957	17.728	38.968				
10	18.878	19.765	39.798	20	19.061	19.920	40.099				

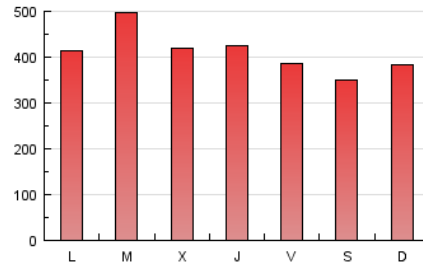
4. Gráficas (Nacional e Internacional)

4.1 Por día de la semana (promedio)

N. únicos / Visitas (x 100)



Páginas (x 100)



4.2 Por franja horaria (promedio)

Visitas (x 1000)

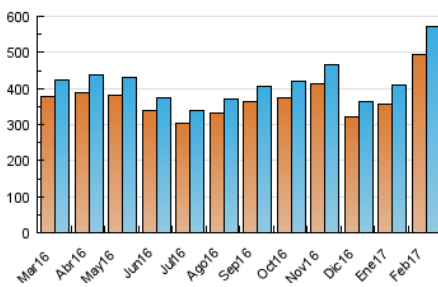


Páginas (x 1000)

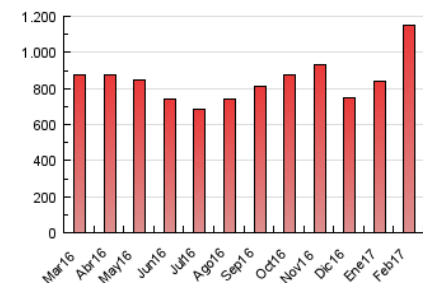


4.3 Por meses

N. únicos / Visitas (x 1000)



Páginas (x 1000)





INFORMACION Y CONTROL DE PUBLICACIONES, S.A.

Velázquez, 46, 1º Drcha - Tel. 91 435 00 32 Fax 91 435 96 05 - 28001 - MADRID
 Entença, 218 Entr. 7 - Tel 93 439 24 18 Fax 93 419 25 34 - 08029 - BARCELONA

Anexo - Tráfico Nacional

Título: PLUSES.MAS.COM
URL Primaria: http://www.plusesmas.com
Editor: B. Senior Expert S.L.
Domicilio: C/Alcalá 261- 264 Edif. 4 1º Planta
Ciudad: 28027 MADRID
Teléfono: 91 405 53 51
Fax:
E-mail:
Clasificación: Buscadores, Portales y Comunidades
Sub-Clasificación: Portales y comunidades temáticos



1. Cifras totales y promedios (Nacional)

MES - AÑO	NAVEGADORES UNICOS	VISITAS	PAGINAS
Febrero - 2017	233.863	283.673	623.899
PROMEDIO DIARIO	9.701	10.131	22.282
PROMEDIO LUNES-VIERNES	10.183	10.635	23.055
PROMEDIO SABADO-DOMINGO	8.497	8.871	20.350
PAGINAS / VISITAS	2,20		
DURACION MEDIA VISITAS	0:01:33		
DURACION MEDIA PAGINAS	0:01:17		

2. Secciones (Nacional)

	PAGINAS	%
HOME	1.808	0.29 %
RESTO	622.091	99.71 %

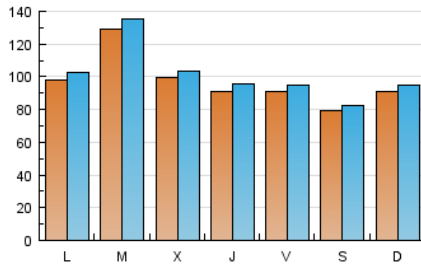
3. Por día del mes (Nacional)

Día	N. únicos	Visitas	Páginas	Día	N. únicos	Visitas	Páginas	Día	N. únicos	Visitas	Páginas
1	9.943	10.289	18.748	11	8.481	8.873	23.067	21	14.950	15.601	31.998
2	6.625	6.951	15.762	12	10.764	11.274	25.569	22	11.759	12.233	24.053
3	6.046	6.343	13.691	13	9.684	10.128	23.939	23	10.743	11.344	26.444
4	5.522	5.786	14.068	14	9.493	9.945	24.124	24	13.935	14.420	27.097
5	6.911	7.203	16.333	15	8.642	9.013	20.550	25	11.364	11.731	23.491
6	11.742	12.165	24.192	16	11.125	11.710	28.274	26	11.081	11.612	23.823
7	12.775	13.317	28.100	17	8.191	8.618	19.912	27	9.635	10.075	21.107
8	9.563	9.994	21.591	18	6.324	6.603	16.704	28	14.521	15.179	34.184
9	7.861	8.235	17.858	19	7.528	7.883	19.744				
10	8.143	8.505	19.146	20	8.280	8.643	20.330				

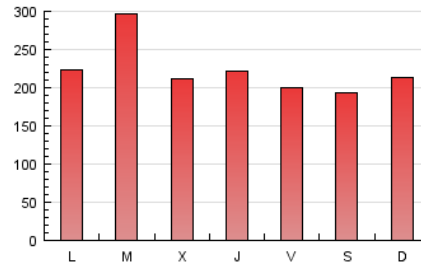
4. Gráficas (Nacional)

4.1 Por día de la semana (promedio)

N. únicos / Visitas (x 100)

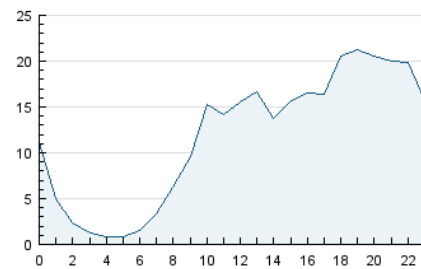


Páginas (x 100)

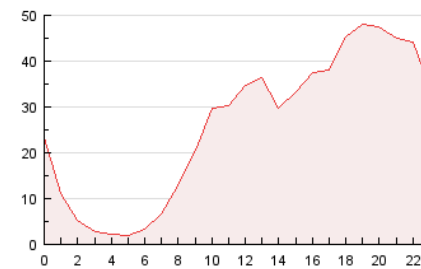


4.2 Por franja horaria (promedio)

Visitas (x 1000)

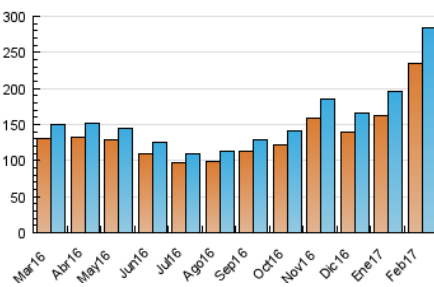


Páginas (x 1000)

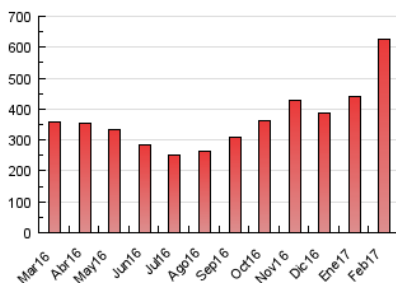


4.3 Por meses

N. únicos / Visitas (x 1000)



Páginas (x 1000)



5. Observaciones

Este Medio Electrónico de Comunicación ha sido medido por la herramienta Google Analytics de Google

6. Definiciones básicas (Para más información ver Normas Técnicas para el Control de los Medios Electrónicos de Comunicación)

Página Vista:

Conjunto de ficheros enviado a un usuario como resultado de una petición del mismo recibida por el servidor. Cuando la página está formada por varios marcos (frames), el conjunto de los mismos tendrá, a efectos de cómputo, la consideración de una página unitaria.

Visita:

Una secuencia ininterrumpida de páginas servidas a un usuario válido. Si dicho usuario no realiza peticiones de páginas en un periodo de tiempo (30 min) la siguiente petición constituirá el inicio de una nueva visita.

Navegador Único:

Total de combinaciones únicas de una dirección IP y un identificador adicional. Los medios pueden utilizar cookies o el Identificador de Alta de registro.

Duración Página Vista:

Tiempo acumulado en segundos de todas las páginas vistas (en visitas de dos o más páginas vistas), dividido por el número total de páginas vistas.

Duración Visita:

Tiempo en segundos de todas las visitas de dos o más páginas vistas, dividido por el número total de visitas de dos o más páginas vistas.

Tráfico nacional:

Audiencia/difusión correspondiente a España medida en base a los datos de las direcciones IP registradas por el sistema de medición.

7. Opinión

De OJDinteractiva, la división de INFORMACIÓN Y CONTROL DE PUBLICACIONES S.A.:

Hemos examinado la información facilitada por el editor del medio electrónico para el periodo que comprende la presente certificación.

Nuestro examen se ha realizado de acuerdo con las normas y procedimientos establecidos en las Normas Técnicas para el Control de los Medios Electrónicos de Comunicación.

En nuestra opinión, la presente acta presenta razonablemente la difusión/audiencia registrada por este medio electrónico.

ADVERTENCIA:

El trabajo de OJDinteractiva, la división de INFORMACIÓN Y CONTROL DE PUBLICACIONES S.A (INTROL) se limita a la realización de pruebas para la revisión de los datos de recuento suministrados por el editor con la finalidad de expresar una opinión sobre la razonabilidad de dichos datos de acuerdo con las Normas Técnicas para el control de los MEC.

Por tanto, INTROL no acepta responsabilidad alguna por las inexactitudes o errores que puedan existir en los datos de recuento. Tampoco acepta ninguna responsabilidad por la falsedad en los datos de recuento recibidos del editor, ni por otros datos de medición que no están incluidos en el análisis.

Marzo - 2017

OJDinteractiva