



## INFORMACION Y CONTROL DE PUBLICACIONES, S.A.

Velázquez, 46, 1º Drcha - Tel. 91 435 00 32 Fax 91 435 96 05 - 28001 - MADRID  
 Entença, 218 Entr. 7 - Tel 93 439 24 18 Fax 93 419 25 34 - 08029 - BARCELONA

**Título:** PLUSES.MAS.COM  
**URL Primaria:** http://www.plusesmas.com  
**Editor:** B. Senior Expert S.L.  
**Domicilio:** C/Alcalá 261- 264 Edif. 4 1º Planta  
**Ciudad:** 28027 MADRID  
**Teléfono:** 91 405 53 51  
**Fax:**  
**E-mail:**  
**Clasificación:** Buscadores, Portales y Comunidades  
**Sub-Clasificación:** Portales y comunidades temáticos

**Plusesmas.com**  
 La web que te ayuda a reinventar la vida

### 1. Cifras totales y promedios (Nacional e Internacional)

MES - AÑO	NAVEGADORES UNICOS	VISITAS	PAGINAS
Enero - 2020	298.773	331.174	563.320
<b>PROMEDIO DIARIO</b>	<b>10.234</b>	<b>10.683</b>	<b>18.172</b>
<b>PROMEDIO LUNES-VIERNES</b>	11.054	11.540	19.667
<b>PROMEDIO SABADO-DOMINGO</b>	7.878	8.219	13.872
<b>PAGINAS / VISITAS</b>	1,70		
<b>DURACION MEDIA VISITAS</b>	0:01:05		
<b>DURACION MEDIA PAGINAS</b>	0:01:33		

### 2. Secciones (Nacional e Internacional)

	PAGINAS	%
<b>HOME</b>	2.637	0.47 %
<b>RESTO</b>	560.683	99.53 %

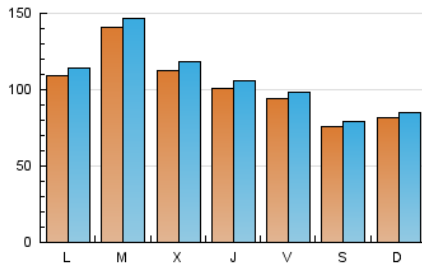
### 3. Por día del mes (Nacional e Internacional)

Día	N. únicos	Visitas	Páginas	Día	N. únicos	Visitas	Páginas	Día	N. únicos	Visitas	Páginas
1	6.697	7.011	12.227	11	6.372	6.683	11.416	21	18.864	19.644	34.351
2	7.014	7.367	13.050	12	6.970	7.305	12.598	22	15.113	15.820	26.611
3	7.600	7.983	13.995	13	9.841	10.141	16.909	23	12.692	13.164	20.897
4	6.334	6.693	11.630	14	13.518	13.968	26.147	24	11.087	11.663	18.905
5	6.438	6.697	12.037	15	12.673	13.255	22.993	25	9.555	9.843	16.003
6	7.312	7.580	12.811	16	10.812	11.326	19.607	26	9.908	10.323	16.732
7	8.593	8.992	15.818	17	10.266	10.644	17.972	27	11.073	11.631	18.609
8	8.549	8.932	15.322	18	8.161	8.494	13.926	28	15.341	16.068	30.208
9	8.313	8.777	14.728	19	9.287	9.713	16.637	29	13.412	14.158	23.546
10	8.345	8.637	14.457	20	15.562	16.188	26.195	30	11.793	12.192	19.929
								31	9.772	10.282	17.054

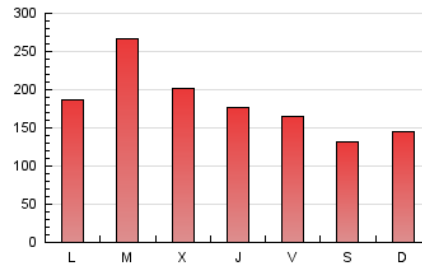
4. Gráficas (Nacional e Internacional)

4.1 Por día de la semana (promedio)

N. únicos / Visitas (x 100)



Páginas (x 100)

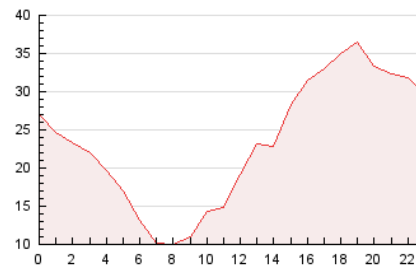


4.2 Por franja horaria (promedio)

Visitas (x 1000)

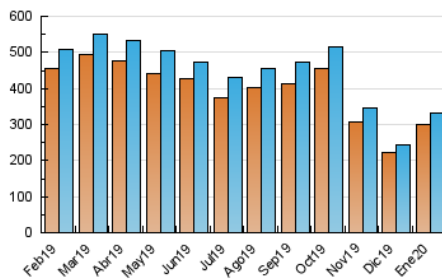


Páginas (x 1000)

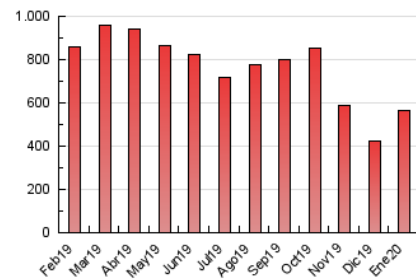


4.3 Por meses

N. únicos / Visitas (x 1000)



Páginas (x 1000)





## INFORMACION Y CONTROL DE PUBLICACIONES, S.A.

Velázquez, 46, 1º Drcha - Tel. 91 435 00 32 Fax 91 435 96 05 - 28001 - MADRID  
 Entença, 218 Entr. 7 - Tel 93 439 24 18 Fax 93 419 25 34 - 08029 - BARCELONA

### Anexo - Tráfico Nacional

**Título:** PLUSES.MAS.COM  
**URL Primaria:** http://www.plusesmas.com  
**Editor:** B. Senior Expert S.L.  
**Domicilio:** C/Alcalá 261- 264 Edif. 4 1º Planta  
**Ciudad:** 28027 MADRID  
**Teléfono:** 91 405 53 51  
**Fax:**  
**E-mail:**  
**Clasificación:** Buscadores, Portales y Comunidades  
**Sub-Clasificación:** Portales y comunidades temáticos



#### 1. Cifras totales y promedios (Nacional)

MES - AÑO	NAVEGADORES UNICOS	VISITAS	PAGINAS
Enero - 2020	102.163	118.057	234.647
<b>PROMEDIO DIARIO</b>	<b>3.650</b>	<b>3.808</b>	<b>7.569</b>
<b>PROMEDIO LUNES-VIERNES</b>	<b>3.988</b>	<b>4.162</b>	<b>8.268</b>
<b>PROMEDIO SABADO-DOMINGO</b>	<b>2.677</b>	<b>2.791</b>	<b>5.561</b>
<b>PAGINAS / VISITAS</b>	<b>1,99</b>		
<b>DURACION MEDIA VISITAS</b>	<b>0:01:14</b>		
<b>DURACION MEDIA PAGINAS</b>	<b>0:01:15</b>		

#### 2. Secciones (Nacional)

	PAGINAS	%
<b>HOME</b>	1.497	0.64 %
<b>RESTO</b>	233.150	99.36 %

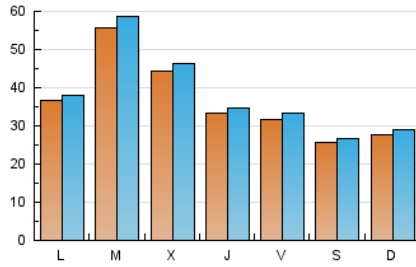
#### 3. Por día del mes (Nacional)

Día	N. únicos	Visitas	Páginas	Día	N. únicos	Visitas	Páginas	Día	N. únicos	Visitas	Páginas
1	3.664	3.805	7.176	11	2.198	2.282	4.763	21	5.889	6.175	13.922
2	2.748	2.860	5.862	12	2.481	2.591	5.152	22	4.717	4.917	10.028
3	2.945	3.060	6.020	13	4.293	4.412	8.113	23	3.457	3.599	6.729
4	2.131	2.217	4.429	14	6.287	6.600	14.767	24	3.369	3.505	6.896
5	2.047	2.122	4.542	15	5.272	5.489	10.901	25	3.062	3.183	6.055
6	2.836	2.916	5.067	16	3.839	4.002	8.203	26	3.369	3.523	6.826
7	3.485	3.672	7.350	17	3.575	3.730	7.152	27	3.565	3.703	6.598
8	3.233	3.356	6.438	18	2.898	3.037	5.707	28	6.616	7.041	15.624
9	2.780	2.903	5.663	19	3.233	3.370	7.010	29	5.347	5.596	10.022
10	2.751	2.876	5.709	20	4.003	4.144	8.137	30	3.780	3.941	7.490
								31	3.277	3.430	6.296

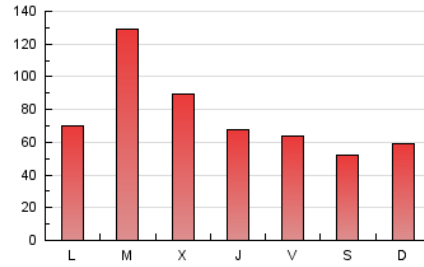
#### 4. Gráficas (Nacional)

##### 4.1 Por día de la semana (promedio)

N. únicos / Visitas (x 100)



Páginas (x 100)

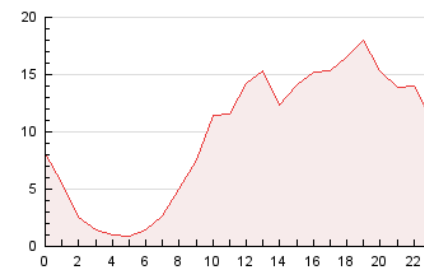


##### 4.2 Por franja horaria (promedio)

Visitas (x 1000)

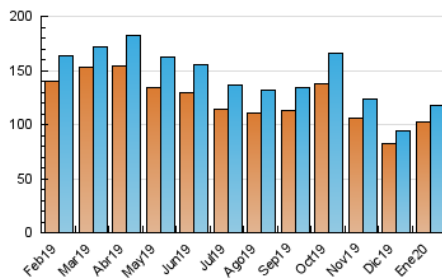


Páginas (x 1000)

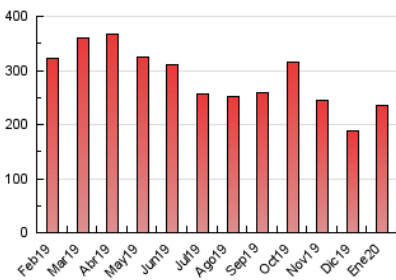


##### 4.3 Por meses

N. únicos / Visitas (x 1000)



Páginas (x 1000)



## 5. Observaciones

Este Medio Electrónico de Comunicación ha sido medido por la herramienta Google Analytics de Google

## 6. Definiciones básicas (Para más información ver Normas Técnicas para el Control de los Medios Electrónicos de Comunicación)

### Página Vista:

Conjunto de ficheros enviado a un usuario como resultado de una petición del mismo recibida por el servidor. Cuando la página está formada por varios marcos (frames), el conjunto de los mismos tendrá, a efectos de cómputo, la consideración de una página unitaria.

### Visita:

Una secuencia ininterrumpida de páginas servidas a un usuario válido. Si dicho usuario no realiza peticiones de páginas en un periodo de tiempo (30 min) la siguiente petición constituirá el inicio de una nueva visita.

### Navegador Único:

Total de combinaciones únicas de una dirección IP y un identificador adicional. Los medios pueden utilizar cookies o el Identificador de Alta de registro.

### Duración Página Vista:

Tiempo acumulado en segundos de todas las páginas vistas (en visitas de dos o más páginas vistas), dividido por el número total de páginas vistas.

### Duración Visita:

Tiempo en segundos de todas las visitas de dos o más páginas vistas, dividido por el número total de visitas de dos o más páginas vistas.

### Tráfico nacional:

Audiencia/difusión correspondiente a España medida en base a los datos de las direcciones IP registradas por el sistema de medición.

## 7. Opinión

De OJDinteractiva, la división de INFORMACIÓN Y CONTROL DE PUBLICACIONES S.A.:

Hemos examinado la información facilitada por el editor del medio electrónico para el periodo que comprende la presente certificación. Nuestro examen se ha realizado de acuerdo con las normas y procedimientos establecidos en las Normas Técnicas para el Control de los Medios Electrónicos de Comunicación.

En nuestra opinión, la presente acta presenta razonablemente la difusión/audiencia registrada por este medio electrónico.

### ADVERTENCIA:

El trabajo de OJDinteractiva, la división de INFORMACIÓN Y CONTROL DE PUBLICACIONES S.A (INTROL) se limita a la realización de pruebas para la revisión de los datos de recuento suministrados por el editor con la finalidad de expresar una opinión sobre la razonabilidad de dichos datos de acuerdo con las Normas Técnicas para el control de los MEC.

Por tanto, INTROL no acepta responsabilidad alguna por las inexactitudes o errores que puedan existir en los datos de recuento. Tampoco acepta ninguna responsabilidad por la falsedad en los datos de recuento recibidos del editor, ni por otros datos de medición que no están incluidos en el análisis.

Febrero - 2020

OJDinteractiva